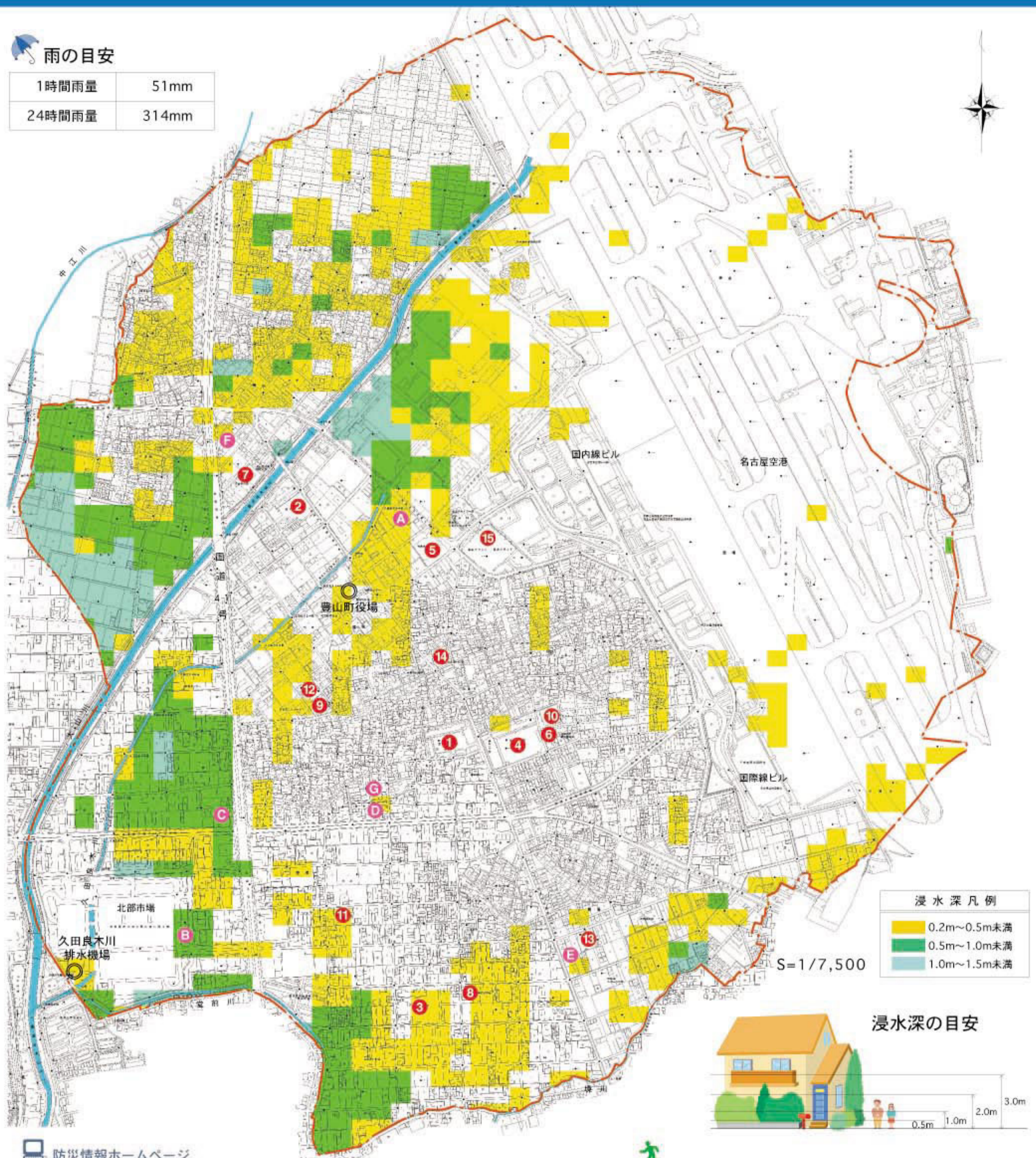


浸水想定区域図 (概ね50年に1度起こる降雨を想定したケース)

雨の目安

1時間雨量	51mm
24時間雨量	314mm



浸水深凡例

0.2m~0.5m未満
0.5m~1.0m未満
1.0m~1.5m未満

浸水深の目安



防災情報ホームページ

気象情報	気象情報ホームページ	http://tenki.or.jp
庄内川 水位情報	河川情報センター	http://www.river.go.jp
	河川情報センター(iモード)	http://i.river.go.jp
	国土交通省庄内川 河川事務所河川情報ホームページ(iモード)	http://www.shonai-unet.ocn.ne.jp
防災情報	愛知県庁消防防災課ホームページ	http://www.pref.aichi.jp/bousai/

災害時の連絡先・問い合わせ先

豊山町役場(災害対策本部)	☎28-0001
西春日井広域事務組合消防本部・東消防署	☎22-2511
西春日井郡東部水道企業団	☎22-1251
愛知県師範保健所	☎23-5811
愛知県西枇杷島警察署	☎052-501-0110
NTT西日本	☎局番なしの113
災害用伝言ダイヤル	☎局番なしの171
中部電力(株)西春営業所	☎23-3131
東邦ガス(株)北営業所	☎052-902-1111

医療機関

A 空港歯科医院	和合52-1	☎28-3478
B 小塚歯科医院	八反107	☎052-903-5377
C 杉山医院	幸田25-1	☎28-1181
D 鈴木歯科医院	高前68	☎28-4202
E 寺町歯科医院	神戸194	☎28-2818
F 豊山歯科クリニック	東栄70	☎28-6480
G 医療法人ナカジマクリニック	高前80	☎28-2321
東部休日急病診療所	西春日九の坪字白山39	☎23-0122

避難場所

1 豊山小学校	中之町10	☎28-0004
2 新栄小学校	東川100	☎28-3457
3 志水小学校	下戸1	☎28-5580
4 豊山中学校	前池39	☎28-0021
5 社会教育センター	和合72	☎28-5335
6 東部学習等供用施設	諏訪261	☎28-3171
7 総合福祉センター北館さざんか	東栄12	☎28-2088
8 富士学習等供用施設	下戸51	☎28-3802
9 新栄学習等供用施設	新栄64	☎28-0016
10 総合福祉センターしいの木	諏訪270	☎39-0776
11 富士保育園	流川46	☎28-3459
12 豊山保育園	新栄68	☎28-2888
13 総合福祉センター南館ひまわり	神戸188	☎39-3600
14 老人憩いの家	城匠敷126	☎28-0024
15 豊山グランド	小道3-1	

※平成15年
10月1日開設