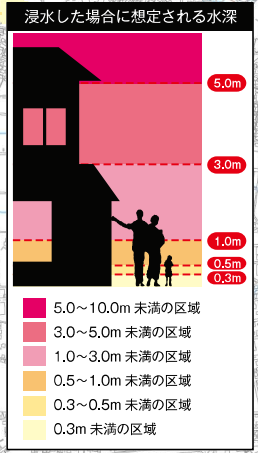
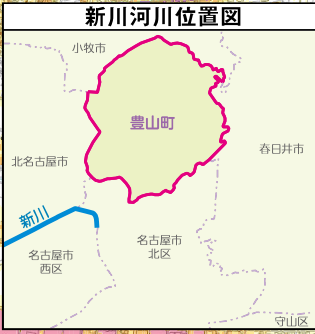
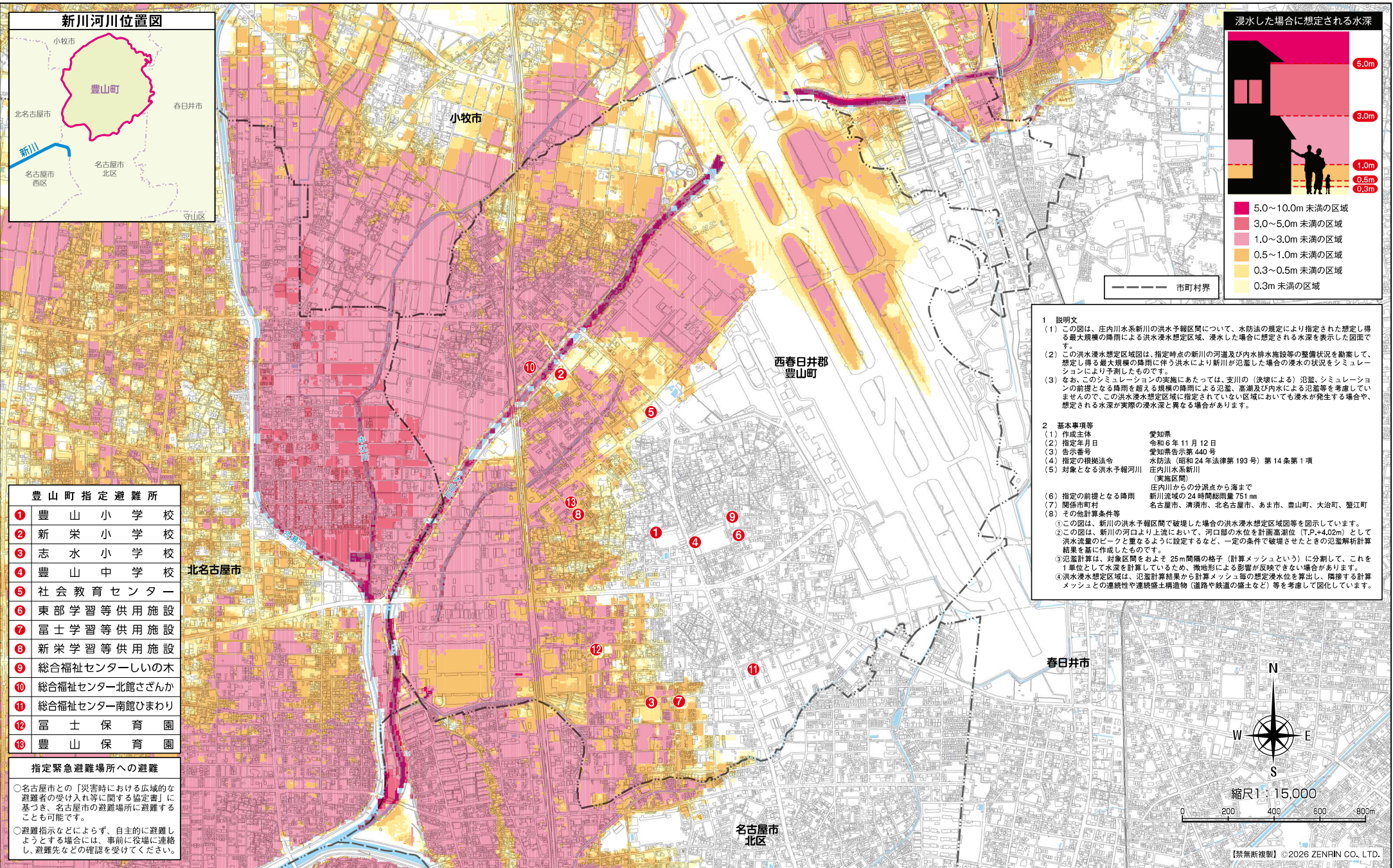


● 新川 浸水想定最大規模 【外水氾濫】

ご自宅が浸水想定区域である場合P6を参考に避難行動をしてください。



豊山町 指定避難所	
1	豊山小学校
2	新栄小学校
3	志水小学校
4	豊山中学校
5	社会教育センター
6	東部学習等供用施設
7	富士学習等供用施設
8	新栄学習等供用施設
9	総合福祉センターしいの木
10	総合福祉センター北館ざんか
11	総合福祉センター南館ひまわり
12	富士保育園
13	豊山保育園

指定緊急避難場所への避難

○名古屋市の「災害時における広域的な避難者の受け入れ等に関する協定書」に基づき、名古屋市の避難場所に避難することも可能です。

○避難指示などによらず、自主的に避難しようとする場合には、事前に役場に連絡し、避難先などの確認を受けてください。

1 説明文

(1) この図は、庄内川水系新川の洪水予報区間について、水防法の規定により指定された想定し得る最大規模の降雨による洪水浸水想定区域、浸水した場合に想定される水深を表示した図面です。

(2) この洪水浸水想定区域図は、指定時点の新川の河道及び内水排水施設等の整備状況を勘案して、想定し得る最大規模の降雨に伴う洪水により新川が氾濫した場合の浸水の状況をシミュレーションにより予測したものです。

(3) なお、このシミュレーションの実施にあたっては、支川の（決壊による）氾濫、シミュレーションの前提となる降雨を超える規模の降雨による氾濫、高潮及び内水による氾濫等を考慮していませんので、この洪水浸水想定区域に指定されていない区域においても浸水が発生する場合や、想定される水深が実際の浸水深と異なる場合があります。

2 基本事項等

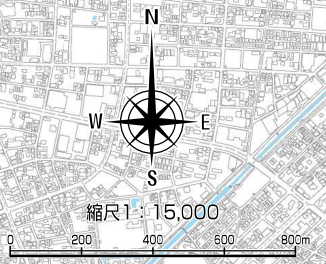
(1) 作成主体	愛知県
(2) 指定年月日	令和6年11月12日
(3) 告示番号	愛知県告示第440号
(4) 指定の根拠法令	水防法（昭和24年法律第193号）第14条第1項
(5) 対象となる洪水予報河川	庄内川水系新川（実施区間）
(6) 指定の前提となる降雨	庄内川からの分派点から海まで 新川流域の24時間総雨量751mm
(7) 関係市町村	名古屋市、清須市、北名古屋市、あま市、豊山町、大治町、笠江町
(8) その他計算条件等	

① この図は、新川の洪水予報区間で破壊した場合の洪水浸水想定区域等を図示しています。

② この図は、新川の河口より上流において、河口部の水位を計画高水位（T.P.+4.02m）として洪水流量のピークと重なるように設定するなど、一定の条件で破壊させたときの氾濫解析計算結果を基に作成したものです。

③ 氾濫計算は、対象区間をおよそ25m間隔の格子（計算メッシュという）に分割して、これを1単位として水深を計算しているため、微地形による影響が反映できない場合があります。

④ 洪水浸水想定区域は、氾濫計算結果から計算メッシュ毎の想定浸水深を算出し、隣接する計算メッシュとの連続性や連続盛土構造物（道路や鉄道の盛土など）等を考慮して図化しています。



風水害

地震

対策避難