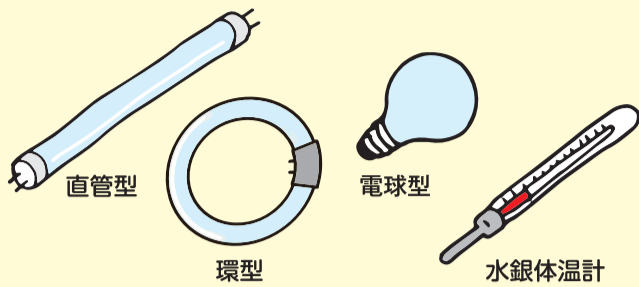


# 拠点回収

## 蛍光管・水銀体温計



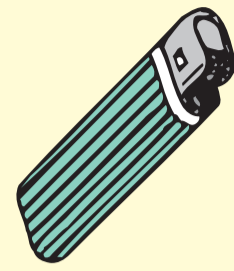
※役場住民課  
(1階2番窓  
口)又はリサ  
イクルステ  
ーションにお持  
ちください。

気をつけましょう 対象外のもの

割れた蛍光管  
白熱電球  
LED製品

「不燃ごみ」  
に出してください

## 使用済みライター



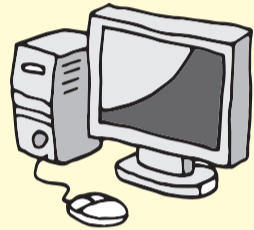
※役場(1階ロビー)  
又はリサイク  
ルステーショ  
ンに設置して  
ある回収箱に  
入れてくださ  
い

# 町では収集できないもの

## パソコン

◆パソコンを  
処分するには?

◆平成15年10月以降に販売されたパソコンで「PCリサイクルマーク」がついているパソコンは製造したメーカーが無料で回収・リサイクルしています。



デスクトップパソコン (本体・ディスプレイ)



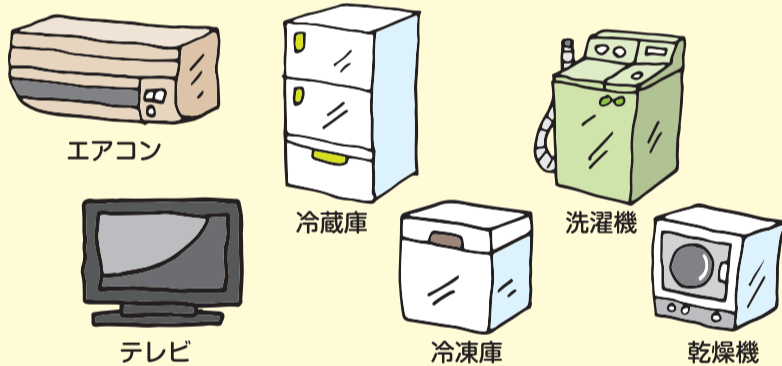
ディスプレイ体型パソコン

◆次のいずれかの方法で処分してください。

メーカーへ依頼

- ①メーカー製のパソコンは、各メーカーのウェブサイトやリサイクルに関する相談窓口へお問い合わせください。  
※パソコン3R推進協会でも受付窓口を案内しています。
- ②自作のパソコンやメーカーが存在しない場合は、パソコン3R推進協会 (TEL03-5282-7685 <http://www.pc3r.jp/>) へお問い合わせください。
- ③液晶・CRTディスプレイもパソコンリサイクルの対象になります。  
※プリンタ、スキャナ、外付けドライブ、ワークステーション、サーバー等の周辺機器は対象外です。

# エアコン、テレビ、冷蔵(凍)庫、洗濯機、衣類乾燥機

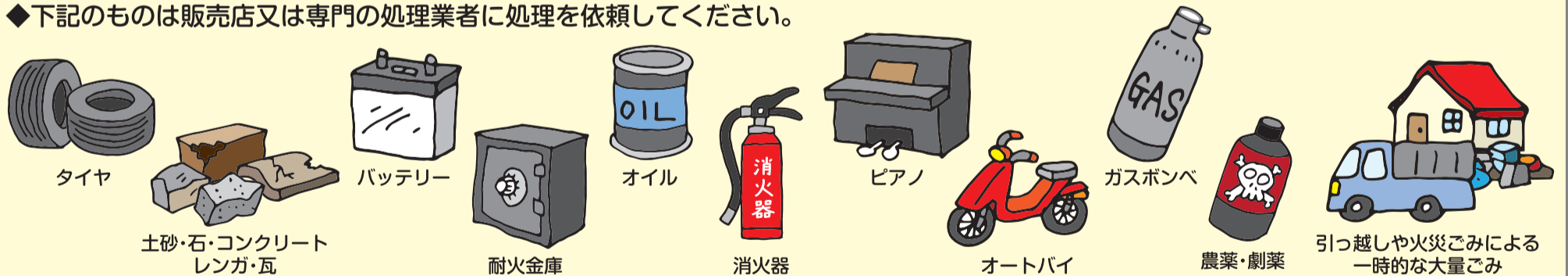


◆町では収集しません。次のいずれかの方法で処分してください。

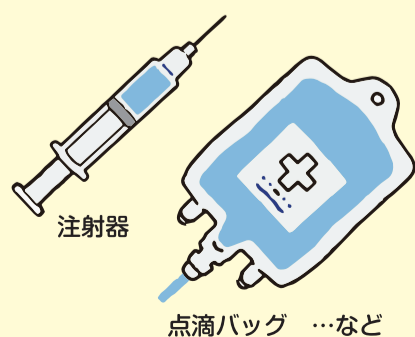
- ①新しく買い換える家電店に処理を依頼する。
  - ②購入した家電店に処理を依頼する。
  - ③町内の家電店に依頼する。
  - ④指定引取場所まで自ら持ち込む。郵便局でリサイクル料金を支払った後、指定引取場所まで持ち込んでください。
- 最寄りの指定引取場所 朝日金属(株) 名古屋市北区六が池町555番 TEL052-901-2111  
注意! 違法な業者には家電4品目などの処分を依頼しないでください。

# 処理困難物

◆下記のもの販売店又は専門の処理業者に処理を依頼してください。



# 医療廃棄物(家庭から出るもの)



- ◆在宅医療廃棄物を誤った方法で廃棄すると、針刺し等による感染症などの危険性が生じる可能性があります。
- ◆注射針、針付き注射器は、町では回収できません。必ず医療機関に相談してください。

◆その他詳細については豊山町公式ホームページをご覧ください。



「家庭ごみ・資源の50音別早見表」は豊山町公式ウェブサイトからダウンロードができ、ファイルを開いた画面で検索機能が使用できます。  
トップページ>暮らし>ごみと資源収集>家庭ごみ・資源の50音別早見表 (<https://www.town.toyoyama.lg.jp>)