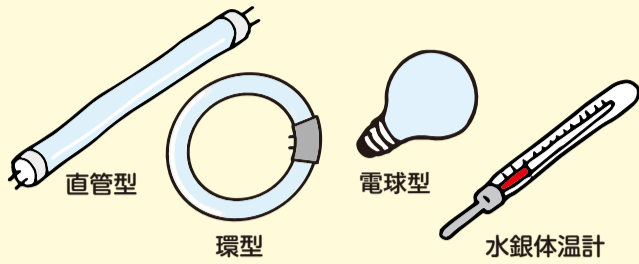


拠点回収

蛍光灯・水銀体温計



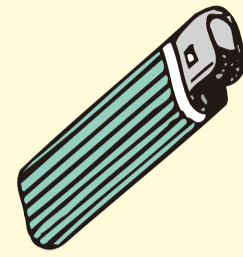
※役場住民課
(1階2番窓口)又はリサイクルステーションにお持ちください。

気をつけましょう 対象外のもの

割れた蛍光灯
白熱電球
LED製品

「不燃ごみ」
に出してください

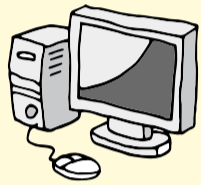
使用済みライター



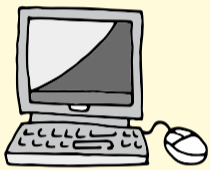
※役場(1階ロビー)又はリサイクルステーションに設置してある回収箱に入れてください

町では収集できないもの

パソコン



デスクトップパソコン(本体・ディスプレイ)



ディスプレイ体型パソコン

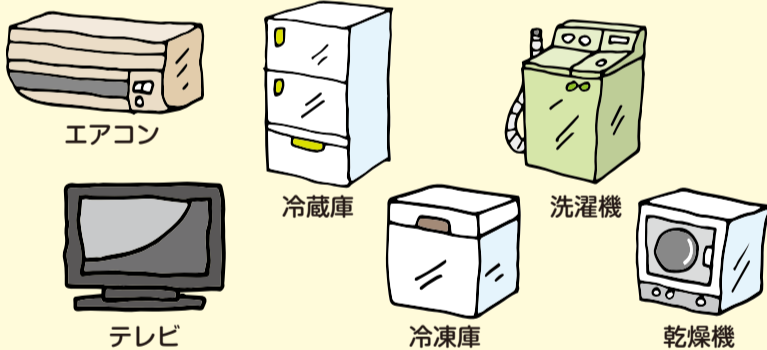
◆次のいずれかの方法で処分してください。

- ①宅配便による無料回収を依頼する。(町の連携事業者がご自宅まで回収に伺います。)
 - (1)リネットジャパンの公式HPまたは専用申込書(※)でFAX、電話から申し込む。
※豊山町HPからダウンロードできます。
 - (2)回収物をダンボールに詰めます。
 - (3)宅配業者がご希望日(最短翌日)に回収に伺います。
申込・詳細は、リネットジャパンリサイクル株のホームページをご参照ください。
- ②メーカー製のパソコンは、各メーカーのウェブサイトやリサイクルに関する相談窓口へお問い合わせください。
- ③自作のパソコンやメーカーが存在しない場合は、パソコン3R推進協会へお問い合わせください。
※一部有料となります。(TEL03-5282-7685 <https://www.pc3r.jp/>)



リネットジャパンリサイクル株式会社
TEL 0570-085-800
(10:00 ~ 17:00)

エアコン、テレビ、冷蔵(凍)庫、洗濯機、衣類乾燥機



◆次のいずれかの方法で処分してください。

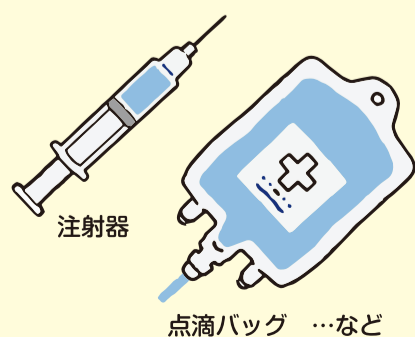
- ①小売業者又は家電量販店に料金を払って引き取りを依頼する。
- ②町の連携事業者料金を払って自宅に回収を依頼する。
※リサイクル料金+収集運搬料金がかかります。
詳しくは電話もしくは「SGリネット」で検索してホームページからお申込みください。
URL <https://www.renet.jp/sg-renet/>
TEL 0570-056-006 (10:00~17:00)
- ③郵便局で「家電リサイクル券」を購入し、自ら指定引取場所に持ち込む。
最寄りの指定引取場所 朝日金属株 名古屋市北区六が池町555番 TEL052-901-2111

処理困難物

◆下記のものは販売店又は専門の処理業者に処理を依頼してください。



医療廃棄物(家庭から出るもの)



- ◆在宅医療廃棄物を誤った方法で廃棄すると、針刺し等による感染症などの危険性が生じる可能性があります。
- ◆注射針、針付き注射器は、町では回収できません。必ず医療機関に相談してください。

◆その他詳細については豊山町公式ホームページをご覧ください。



「家庭ごみ・資源の50音別早見表」は豊山町公式ウェブサイトからダウンロードができ、ファイルを開いた画面で検索機能が使用できます。
トップページ>暮らし>ごみと資源収集>家庭ごみ・資源の50音別早見表
(<https://www.town.toyoyama.lg.jp>)