

●よろず相談

とき 5月18日(水) 午後1時~午後3時
ところ 役場3階 会議室3
相談員 行政相談委員 人権擁護委員
問合せ 総務課総務・人事係 28・6003 福祉課福祉係 28・0912

●消費生活相談

とき 5月18日(水) 午後1時~午後3時
ところ 役場3階 会議室3
相談員 消費生活相談員
◎北名古屋市・清須市の各相談もご利用できます。詳しくはお問い合わせください。
問合せ 地域振興課地域振興係 28・2463

●心配ごと相談

とき 5月17日(火) 午後1時30分~午後3時
ところ 総合福祉センター しいの木2階 相談室
相談員 民生児童委員
問合せ 社会福祉協議会 29・0002

●いのちの相談

「いのちの電話」(通話無料)
受付時間 毎月10日 午前8時~翌日の午前8時 0120・738・556
「名古屋いのちの電話」(通話有料)
受付期間 24時間いつでも 052・931・4343
問合せ 福祉課福祉係 28・0912

●教育相談

とき 月曜日~金曜日(祝日除く) 午前9時~午後4時 0120・28・7867
ところ 新栄学習等供用施設
相談員 町教育相談員
問合せ 教育委員会事務局学校教育係 28・2211

●家庭児童相談(要予約)

とき 5月20日(金) 午後1時~午後3時
ところ 保健センター2階 研修室
相談員 愛知県家庭相談員
問合せ 保健センター 28・3150

●家庭教育相談

とき 5月11日(水) 午前10時~午前11時30分
ところ 役場3階会議室3
対象 町内在住の方で高校生以下のお子様をお持ちの方
問合せ 教育委員会事務局生涯学習係 28・0396

●子育て相談

とき 月曜日~金曜日(祝日除く) 午前10時~午後3時
ところ 各保育園
相談員 町保育士
問合せ 豊山保育園 28・2888 富士保育園 28・3459 青山保育園 28・3562

●身体障がい者等相談

とき 5月10日(火) 午前10時~午前11時30分
ところ 総合福祉センター しいの木2階 相談室 39・0776(電話相談可)
相談員 身体障害者相談員
問合せ 福祉課福祉係 28・0912

●障がい者就業相談(要予約)

とき 5月26日(木) 午後1時~あるいは午後3時~
ところ 役場1階 相談室
相談員 尾張中部障害者就業・生活支援センター職員
問合せ 福祉課福祉係 28・0912

●母子家庭自立支援・就業相談

とき 5月10日(火) 午前10時~午後3時30分
ところ 役場1階 相談室
相談員 愛知県母子自立支援員
問合せ 福祉課福祉係 28・0912

●女性相談(要予約)

とき 5月19日(木) 午前10時~午後3時30分
ところ 役場1階 相談室
相談員 愛知県女性相談員
問合せ 福祉課福祉係 28・0912

相談

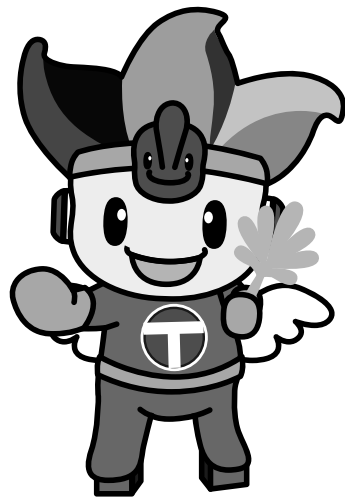
みんなの地空人くん

JIMOキャラ 総選挙に立候補

5/13~6/30 投票をお願いします

愛知県・岐阜県・三重県内の「地元キャラクター」による人気投票です。地域の魅力を多くの方々に知っていただき、地域の活性化を目指して開催されています。

本町のマスコットキャラクター「地空人くん」も立候補しています。パソコンやスマートフォンで、インターネットにより毎日投票できます。ぜひ皆さんの投票をよろしく願いいたします。



投票期間 5月13日(金)~6月30日(木)

結果発表 7月中旬、中日新聞紙面上とホームページにて発表されます

ジモキャラ

検索

▶問合せ 総務課企画財政・情報係 ☎28・0913

不法投票禁止

不法投票や散歩中の犬のフンの放置は、美観を損なうばかりでなく、生活環境にも悪影響を与えることとなります。ごみはそれぞれが責任を持ってルールを守って処理してください。

0916
▼問合せ 住民課環境保全係 ☎28・

ひまわり児童館子育て相談

愛知県家庭相談員が子育てに関する相談に応じます▼とき 五月十三日(金) 午前十時三十分~十一時三十分
▼ところ ひまわり児童館集会所▼問合せ ひまわり児童館 ☎39・360

「町長との対話」を行います

町長が住民の方々から直接、町政に関してご意見を聴く機会です。

一組につき、二十分の時間で、町長とお話していただきます。

▼とき 五月三十一日(火) 午前九時~正午▼ところ 役場一階 監査委員室▼対象 町内に在住・在勤の個人または五人までの団体▼募集数 六組(応募者多数の場合は抽選)▼締切り 五月十三日(金)▼申込み・問合せ 総務課企画財政・情報係 ☎28・0913