

社会資本総合整備計画（防災・安全整備計画） 事後評価書

平成27年10月5日

計画の名称	豊山町における浸水対策の推進		
計画の期間	平成25年度 ～ 平成26年度（2年間）	交付対象	豊山町
計画の目標	下水道整備により浸水対策を推進することで、安心・安全な生活環境の確保を図る。		

計画の成果目標（定量的指標）	・雨水排水区の樋管を1箇所新設する。		
----------------	--------------------	--	--

定量的指標の定義及び算定式	定量的指標の現況値及び目標値			備考
	当初現況値 (H25当初)	中間目標値	最終目標値 (H26末)	
雨水樋管の設置数			1箇所	

全体事業費	合計 (A+B+C)	12百万円	A	12百万円	B	C	効果促進事業費の割合
-------	---------------	-------	---	-------	---	---	------------

事後評価

○事後評価の実施体制、実施時期	
事後評価の実施体制	事後評価の実施時期
豊山町	平成27年8月 公表の方法 豊山町ホームページ

1. 交付対象事業の進捗状況

交付対象事業

A1 下水道事業								要素となる事業名 (事業箇所)	事業内容 (延長・面積等)	市町村名	事業実施期間(年度)				全体事業費 (百万円)	備考
番号	事業種別	地域種別	交付対象	直接間接	事業者	事業及び施設種別	省略工種				H25	H26				
1-A1-1	下水道	一般	豊山町	直接	豊山町	雨水	新設	中江第1排水区	雨水管 樋管1箇所 □1000×1000	豊山町					12	
合計											12					

B 関連社会資本整備事業

番号	事業種別	地域種別	交付対象	直接間接	事業者	省略工種	要素となる事業名	事業内容	市町村名	事業実施期間(年度)				全体事業費 (百万円)	備考
										H25	H26				
合計															

番号	一体的に実施することにより期待される効果	備考
----	----------------------	----

C 効果促進事業																	
番号	事業種別	地域種別	交付対象	直接間接	事業者	省略工種	要素となる事業名	事業内容	市町村名	事業実施期間（年度）					全体事業費 （百万円）	備考	
										H25	H26						
合計													0				

番号	一体的に実施することにより期待される効果	備考

※交付対象事業については、できるだけ個別路線ごとに記載すること。

2. 事業効果の発現状況、目標値の達成状況

I 定量的指標に関連する 交付対象事業の効果の発現状況	・雨水排水区の樋管を1箇所設置することが出来た。				
--------------------------------	--------------------------	--	--	--	--

II 定量的指標の達成状況	指標（雨水樋管の設置数）	最終目標値	1 箇所	目標値と実績値に差が出た要因	目標達成
		最終実績値	1 箇所		
		最終目標値		目標値と実績値に差が出た要因	
		最終実績値			
		最終目標値		目標値と実績値に差が出た要因	
		最終実績値			

III 定量的指標以外の交付対象事業の効果の発現状況 （必要に応じて記述）	
--	--

3. 特記事項（今後の方針等）

今後も引き続き計画的かつ効率的に浸水対策を進めていき、安全・安心なまちづくりに取り組んでいきたい。

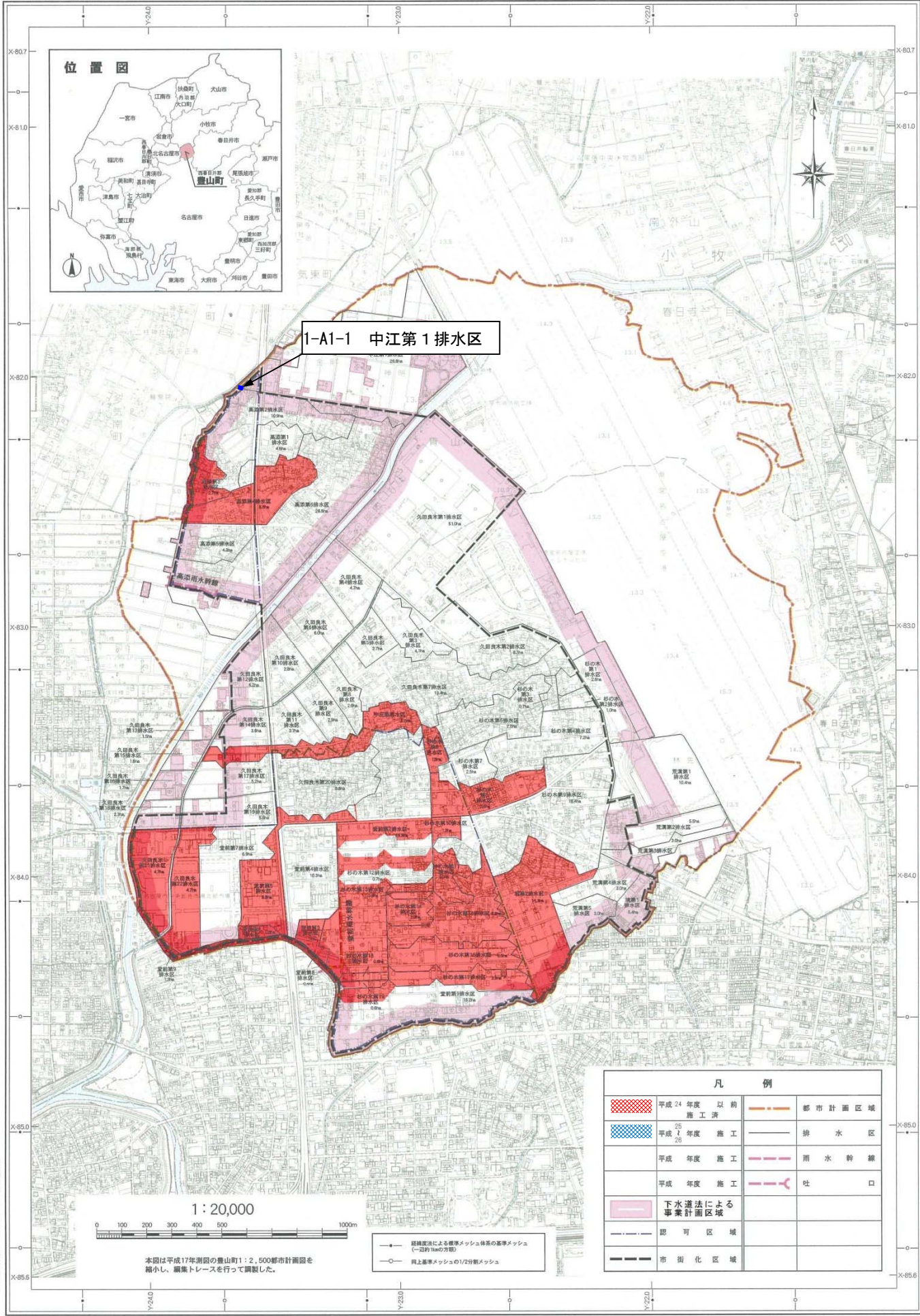
計画の名称	豊山町における浸水対策の推進	交付対象	豊山町
計画の期間	平成 25 年度～平成 26 年度(2 年間)		

〔都市計画法第 37 条第 2 号第 1 項第 1 号の区域指定〕 平成 18 年 10 月 10 日
 豊山町告示第 326 号 平成 18 年 4 月 7 日
 (下水道法第 37 条第 1 項第 1 号の区域指定) 1 3 下水第 29 号 平成 13 年 10 月 10 日
 1 8 下水第 37 号 平成 18 年 4 月 7 日

豊山町下水道計画一般図(雨水)

1:20,000地形図

平成十九年一月作成



1-A1-1 中江第1排水区

凡 例	
	平成 24 年度 以前 施工済
	平成 25 年度 施工
	平成 年度 施工
	平成 年度 施工
	下水道法による 事業計画区域
	認可区域
	市街化区域
	都市計画区域
	排水区
	雨水幹線
	吐口



本図は平成17年測定の豊山町1:2,500都市計画図を縮小し、編集トレースを行って調製した。

経緯度法による標準メッシュ体系の標準メッシュ (1辺約30mの方形)
 同上標準メッシュの1/2分割メッシュ

豊山町下水道計画一般図(雨水)

豊山町