

よりよい町政に 向かって!

一般質問 Q&A

Q. 児童遊園等の管理、安全性は

A. 点検は専門業者に委託、マナーはホームルームで



青山克己議員

Q

児童遊園の遊具の保守点検と、安全性の管理。

事故が発生した時の責任はどこにあるのか。

また公共物を大切に利用することが出来るような道徳心の育成、推進について尋ねる。

A

児童遊園の遊具の点検は専門業者により、毎月実施している。

点検結果により修繕の必要な箇所については、

危険性の高い箇所から、順次修繕を行っている。

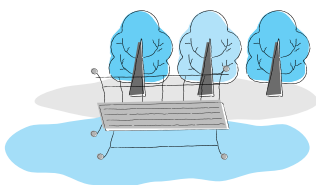
なお、利用するのに支障がある状況の遊具については、利用禁止テープや貼紙による「使用停止」措置をとっている。

また、遊具の破損状況によっては、修繕の完了までに時間を要し、地域にご迷惑をお掛けしたケースがあつたが、今後は、早期に修繕等に努める。

また、公共の施設を大切に使用するマナーについては、社会生活を営む

うえでは、決してなくしてはならないものである。

ルールやマナーは家庭、地域、学校が補完しながら身につけていくものであり、学校においては、道徳やホームルームなどで教育活動を行っている。



はやく遊べるように