

とよやまタウンバスアンケート

1. 実施概要

1.1 3月

実施日：平成29年3月20日（月・祝）、23日（木）、24日（金）

実施路線・系統：南ルート全線（名古屋栄～航空館 boon）

実施便：全便（ただし混雑状況により一部便では未実施）

実施方法：バス車内にて、ご利用のお客さまに直接お声がけ、その場で記入していただく

対象者：すべてのお客さま

採集数（回収数）：225

1.2 4月・5月 ※アンケート集計表では「4月」と表記

実施日：平成29年4月21日（金）～24日（月）、30日（日）、5月12日（金）

実施路線・系統：南ルート全線（名古屋栄～航空館 boon）

実施便：日により異なる

実施方法：バス車内にて、ご利用のお客さまに直接お声がけ、その場で記入していただく

対象者：すべてのお客さま

備考：時間帯が昼間帯に偏っており、通勤・通学の方へのアンケートが割合少なめ（3.参照）

採集数（回収数）：226

（注）中間報告の数値等は精査中段階であり、最終報告時には異なる場合がある。

2. 凡例

回答数は実数、回答率は（回答数）/（全回収数）（%）

3. 移動目的

*アンケート（1）

回答数

	3月		4月	
	回答数	回答率	回答数	回答率
通勤	78	34.67	47	20.80
通学	3	1.33	9	3.98
買い物	54	24.00	53	23.45
通院	6	2.67	13	5.75
業務・出張	33	14.67	25	11.06
レジャー・旅行・趣味	33	14.67	55	24.34
試乗	0	0.00	0	0.00
その他	16	7.11	22	9.73
無回答	2	0.89	2	0.88

4. 乗車停留所

*アンケート (2)

回答数

	3月		4月	
	回答数	回答率	回答数	回答率
名古屋栄	59	26.22	45	19.91
愛知県庁前	15	6.67	5	2.21
黒川	27	12.00	23	10.18
北部市場東	43	19.11	60	26.55
青塚古墳前	12	5.33	10	4.42
伊勢山南	2	0.89	3	1.33
伊勢山	3	1.33	7	3.10
豊山中学校	11	4.89	15	6.64
豊山町商工会	7	3.11	7	3.10
豊山町役場	13	5.78	7	3.10
豊山町社会教育センター	5	2.22	8	3.54
青山東栄	9	4.00	11	4.87
青山	6	2.67	7	3.10
青山江川	6	2.67	6	2.65
航空館boon	6	2.67	10	4.42
無回答	1	0.44	2	0.88

5. 降車停留所

*アンケート (3)

回答数

	3月		4月	
	回答数	回答率	回答数	回答率
名古屋栄	70	31.11	104	46.02
愛知県庁前	13	5.78	10	4.42
黒川	33	14.67	29	12.83
北部市場東	42	18.67	24	10.62
青塚古墳前	8	3.56	3	1.33
伊勢山南	3	1.33	3	1.33
伊勢山	3	1.33	3	1.33
豊山中学校	9	4.00	6	2.65
豊山町商工会	1	0.44	3	1.33
豊山町役場	17	7.56	10	4.42
豊山町社会教育センター	4	1.78	8	3.54
青山東栄	4	1.78	7	3.10
青山	3	1.33	4	1.77
青山江川	1	0.44	0	0.00
航空館boon	13	5.78	7	3.10
無回答	1	0.44	5	2.21

6. 出発地

*アンケート (4)

回答数

		3月				4月			
		回答数	回答率		回答数	回答率			
			3月	内数		3月	内数		
豊山町内		145	64.44		155	68.58			
名古屋市	北区	10	4.44	20.00	11	4.87	20.00		
	東区	3	1.33	6.00	5	2.21	9.09		
	中区	5	2.22	10.00	10	4.42	18.18		
	昭和区	1	0.44	2.00	2	0.88	3.64		
	瑞穂区	2	0.89	4.00	0	0.00	0.00		
	守山区	1	0.44	2.00	2	0.88	3.64		
	西区	1	0.44	2.00	0	0.00	0.00		
	千種区	4	1.78	8.00	2	0.88	3.64		
	名東区	3	1.33	6.00	3	1.33	5.45		
	天白区	2	0.89	4.00	2	0.88	3.64		
	港区	2	0.89	4.00	0	0.00	0.00		
	南区	2	0.89	4.00	0	0.00	0.00		
	熱田区	0	0.00	0.00	0	0.00	0.00		
	中川区	2	0.89	4.00	0	0.00	0.00		
	中村区	0	0.00	0.00	3	1.33	5.45		
	緑区	1	0.44	2.00	0	0.00	0.00		
無回答	11	4.89	22.00	15	6.64	27.27			
愛知県内	北名古屋市	2	0.89	10.53	1	0.44	12.50		
	小牧市	5	2.22	26.32	0	0.00	0.00		
	春日井市	3	1.33	15.79	0	0.00	0.00		
	瀬戸市	2	0.89	10.53	0	0.00	0.00		
	岩倉市	0	0.00	0.00	1	0.44	12.50		
	一宮市	1	0.44	5.26	0	0.00	0.00		
	稲沢市	1	0.44	5.26	0	0.00	0.00		
	半田市	0	0.00	0.00	1	0.44	12.50		
	豊田市	0	0.00	0.00	1	0.44	12.50		
	扶桑町	1	0.44	5.26	0	0.00	0.00		
	無回答	4	1.78	21.05	4	1.77	50.00		
愛知県以外	三重県	1	0.44	11.11	1	0.38	100.00		
	神奈川県	1	0.44	11.11	0	0.00	0.00		
	東京都	3	1.33	33.33	0	0.00	0.00		
	無回答	4	1.78	44.44	0	0.00	0.00		
無回答		2	0.89		7	3.10			

7. 目的地

*アンケート (5)

回答数

		3月				4月			
		回答数		回答率		回答数		回答率	
				3月	内数			3月	内数
豊山町内		70		31.11		56		24.78	
名古屋市	北区	13		3.22	8.90	1		0.44	0.64
	東区	5		1.24	3.42	4		1.77	2.55
	中区	11		2.72	7.53	65		28.76	41.40
	昭和区	1		0.25	0.68	1		0.44	0.64
	瑞穂区	1		0.25	0.68	2		0.88	1.27
	守山区	3		0.74	2.05	0		0.00	0.00
	西区	2		0.50	1.37	0			
	千種区	2		0.50	1.37	2		0.88	1.27
	名東区	2		0.50	1.37	1		0.44	0.64
	天白区	0		0.00	0.00	0			
	港区	2		0.50	1.37	1			
	南区	2		0.50	1.37	0		0.00	0.00
	熱田区	0		0.00	0.00	0			
	中川区	0		0.00	0.00	0			
	中村区	5		1.24	3.42	3			
	緑区	6		1.49	4.11	0		0.00	0.00
	無回答	91		22.52	62.33	77		34.07	49.04
愛知県内		6		2.67		6		2.65	
	小牧市	0		0.00	0.00	0		0.00	0.00
	清須市	0		0.00	0.00	0		0.00	0.00
	瀬戸市	0		0.00	0.00	0		0.00	0.00
	江南市	0		0.00	0.00	0		0.00	0.00
	無回答	6		2.67	100.00	6		2.65	100.00
愛知県以外		3		1.33		4		1.77	
	岐阜県	1		0.44	33.33	0		0.00	0.00
	島根県	1		0.44	33.33	0		0.00	0.00
	福岡県	1		0.44	33.33	0		0.00	0.00
	東京都	0		0.00	0.00	1		0.25	25.00
	京都府	0		0.00	0.00	1		0.25	25.00
	無回答	0		0.00	0.00	2		0.50	50.00
無回答		0		0.00		3		1.33	

8. 移動頻度

*アンケート (6)

回答数

	3月		4月	
	回答数	回答率	回答数	回答率
ほぼ毎日	59	26.22	36	15.93
1週間に1~3日程度	56	24.89	54	23.89
1カ月に1~3日程度	59	26.22	76	33.63
1年に1~6日程度	26	11.56	34	15.04
数年に1回程度	7	3.11	2	0.88
今回が初めて	18	8.00	20	8.85
無回答	0	0.00	4	1.77

9. 運賃支払い方法

*アンケート (7)

回答数

	3月		4月	
	回答数	回答率	回答数	回答率
現金	92	40.89	103	45.58
回数券	65	28.89	38	16.81

10. 社会実験認知度

*アンケート (8)

回答数

	3月		4月	
	回答数	回答率	回答数	回答率
知っていた	152	67.56	102	45.13
知らなかった	65	28.89	69	30.53
無回答	8	3.56	38	16.81
			17	7.52

11. 本格実施された場合の利用

*アンケート (9)

市バス延伸運行の運賃がいくらであれば利用したいか

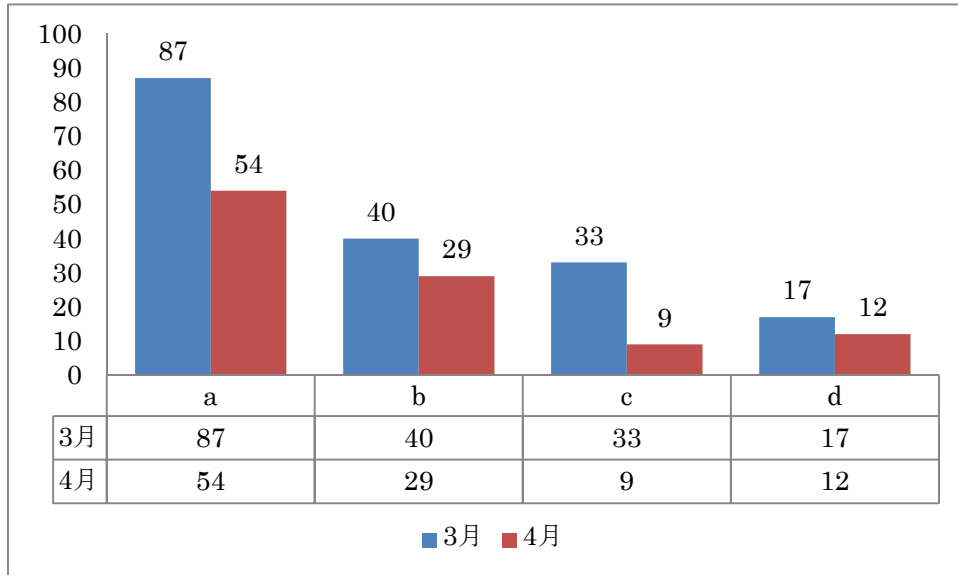
	3月		4月	
	回答数	回答率	回答数	回答率
210円	118	52.44	118	52.21
300円	39	17.33	47	20.80
400円	11	4.89	15	6.64
利用しない	38	16.89	24	10.62
無回答	19	8.44	22	9.73

12. 市バスの延伸運行を利用する理由

*アンケート (10)

本格実施された場合に「利用しない」以外を選択された方を対象とし、以下から複数回答

- a. 運賃が安いから
- b. 乗換が楽だから
- c. 移動時間が短いから
- d. その他



13. 性別

*アンケート (11)

回答数

	3月		4月	
	回答数	回答率	回答数	回答率
男性	103	45.78	86	38.05
女性	113	50.22	124	54.87
無回答	9	4.00	16	7.08

14. 年齢

*アンケート (12)

回答数

	3月		4月	
	回答数	回答率	回答数	回答率
12歳以下	1	0.44	2	0.88
13～15歳	5	2.22	8	3.54
16～18歳	7	3.11	4	1.77
19～22歳	18	8.00	14	6.19
23～29歳	23	10.22	32	14.16
30～39歳	25	11.11	34	15.04
40～49歳	35	15.56	36	15.93
50～59歳	32	14.22	34	15.04
60～69歳	44	19.56	22	9.73
70～79歳	22	9.78	20	8.85
80～89歳	7	3.11	5	2.21
90歳以上	0	0.00	0	0.00
無回答	6	2.67	15	6.64

15. 職業

*アンケート (13)

回答数

	3月		4月	
	回答数	回答率	回答数	回答率
会社員・公務員・団体職員	121	53.78	116	51.33
自営業	5	2.22	6	2.65
主婦・主夫	35	15.56	40	17.70
無職	16	7.11	15	6.64
学生	23	10.22	20	8.85
その他	17	7.56	12	5.31
無回答	8	3.56	17	7.52

16. 居住地

※ 4月のみ調査 *アンケート (14)

回答数

		4月				
		回答数		回答率		
				全体	内数	
名古屋市	北	10	48	21.24	4.42	20.83
	東	7			3.10	14.58
	中	3			1.33	6.25
	昭和	3			1.33	6.25
	瑞穂	1			0.44	2.08
	守山	4			1.77	8.33
	西	0			0.00	0.00
	千種	3			1.33	6.25
	名東	7			3.10	14.58
	天白	2			0.88	4.17
	港	1			0.44	2.08
	南	1			0.44	2.08
	熱田	1			0.44	2.08
	中川	0			0.00	0.00
	中村	2			0.88	4.17
	緑	0			0.00	0.00
無回答	3	1.33	6.25			
豊山町		136			60.18	
その他		23			10.18	
無回答		19			8.41	

17. その他 (利用者意見)

3月

全体

- ・ 県外へ出かけるときは名駅～中部国際空港に集中しているのがアクセスの選び方数多くあったほうが良いと思う。
- ・ 週に3～4回利用しています、もっと本数が増えたらと願っています。豊山町内から栄がもう少し安くなったらと少し思っています。また幸田 (あおい交通) から名古屋駅への運賃がもう少し安くなったらと思っています
- ・ 料金が安いと利用しやすいかと思えます。(2)
- ・ 安価で便利であればどんどん利用する
- ・ タウンバス栄まで直通なので便利、市バスの停留所を増やして欲しい
- ・ タウンバス、市営バスともに運行本数を増やしてほしい、市バス黒川 - 名古屋空港は延伸ルートを変更してほしい (不便なルート)
- ・ 年齢とともにマイカーの運転が苦になります。公共交通機関の便がよくなる (30分に1本

に、始発、最終便) といいです。

- ・エアポートウォークまでのバスが 30 分 1 本にしてほしい
- ・昔に比べてサービスが良くなった。運行本数を増やしてほしい路線もある。ダブルデッカーやミニバスを投入して、利用者数に合わせた運行を。
- ・黒川から名古屋空港までの朝早い時間を運行してほしい
- ・タウンバスも市バスも終バスの時間を延ばしてほしいです。
- ・名古屋市と合併し市バスの共有を図る
- ・市バスは豊山～黒川 210 円（黒川～県庁 200 円で）タウンバスは一本で県庁。
- ・地下鉄を通してほしいです
- ・地下鉄の名古屋栄への延伸を希望する
- ・地下鉄を県営名古屋空港まで

市バス

- ・市バスの名古屋空港から栄までの運行が一日に何便かあればもっと便利だし利用すると思います。
- ・延伸運航が本格実施されることを願っています。
- ・名古屋市営バスの経路を再考してほしい、空港便で役場前を経由してほしい
- ・市バスを栄まで伸ばしてほしい
- ・豊山町からのバスは少ないので、出かけるのは不便です。時には市バスに乗って栄・名古屋行きたいです。

タウンバス

- ・タウンバスは本数が少ない(2)
- ・本数を増やして欲しい (7)
- ・タウンバスの 8 時台の本数が増えるとよい。
- ・本数を増やす、朝夕は特に
- ・タウンバスのバス停への到着時刻をもっと安定させてほしい (栄まで行く必要あるか?)
- ・とよやまタウンバスは栄まで早く安くて本当にありがたく思っています。
- ・午後からの時間帯の本数を増やしたほうがより便利になると思います。
- ・各時間の運行数を増やしてほしい
- ・乗馬クラブに通うため、とよやまタウンバスを利用しています。栄から乗れて 1 本で来られるのでとても便利です。強いて言うならば、1 時間に 2 本あるとうれしいです。
- ・本数を 1 時間に 3 本位にしてほしいです。
- ・便数を増やしてほしい、広くしてほしい。
- ・便数を増やしてほしいです。タウンバスの車内の電光掲示が不正常なので直してほしい。
- ・タウンバスが運行されてとても便利です、できるのであれば運行本数をもう少し増やして欲しい、又高齢者の利用料金を少し安くしてほしい
- ・普段は名古屋市役所まで通勤しているがタウンバスは 1 時間に 1 本しかない為、車通勤しています。年齢も大きくなるのでバス通勤したいが、不便でできずにいます。本数と時間も遅

いのがあれば助かります。

- ・たまに黒川から座れない時があるときはきついです。
- ・通勤利用のため遅い時間帯に1時間に1本で良いので利用できるバス等が欲しい
- ・タウンバス高すぎる、最終をあと30分でも遅く運行してほしい
- ・豊山タウンバス土日祝は朝9時台～夕方5時台なので、平日と同じ、朝6時台から夜9時台まで運行していたら、とても楽で助かると思います。1時間に1本でなくて2本運行していると大変助かります。
- ・タウンバスの休日ダイヤを平日と同じにしていきたいです。
- ・タウンバス土日祝の便をもう少しふやしてほしいです、土日祝の17時以降の便を増やしてほしいです。
- ・豊山タウンバス大変便利です。
- ・名古屋市内のような環境がなく、小牧市内のようにタウンバスも充実しておらず、不便を感じる。利用者も少なくなり悪循環である。
- ・採算の取れない路線が次々と廃止となるなか、タウンバスのような存在は極めて重要
- ・運転が少し荒い
- ・とよやまタウンバスは料金が安く（北部市場から）重宝しています。
- ・便利なものだと思います。

空港直行バス

- ・名駅までの安いバスができてほしい、高速バスだとちょっと高い
- ・名駅周辺まで行けるので便利

4月

全体

- ・朝や夕方6時ごろのバスや電車の混雑がひどいので、何とか解決策を考えてほしい。またできれば地下鉄を豊山町へ乗り入れてほしい
- ・タウンバスの遅い時間を導入してほしい。市バスを導入してほしい
- ・名古屋市営バスは栄に乗り入れていません。同じ1時間に1本ならとよやまタウンバスの方が便利で30分で栄に行くので続けてほしいです。たとえ運賃が値上がりしたとしても
- ・高齢者ドライバーの事故が増えている現在きめ細かな公共交通網の整備が重要課題だと思う
- ・公共交通の利用を促進すべき、自家用車の利用を抑制すること
- ・電車の障害者割引の拡充
- ・市バスでの移動が多いが、タウンバスがあると助かる

市バス

- ・今回の延伸運行はタウンバスのように町内を通らないと利用不可、タウンバスのルートなら利用する

- ・バス停が増えれば市営バスを利用したい。住民の利用についても考えてほしい
- ・延伸は栄～名古屋空港にした方が便利です。
- ・テスト運行のことは知っているが実現しているとは知らなかった。運行されていれば利用します
- ・ライフサイクルの変化を考慮し、利用者の向上を図っていただきたい。豊山町からの交通機関は時間が限定されるため。やってもらいたい
- ・名古屋空港までバスで行けるのはとても助かります。運行スケジュールが充実していれば利用すると思います
- ・市バスが空港まであれば利用者増につながると思います
- ・是非とも延長運転を望みます
- ・市バスの小さめでもあれば回数と便数をふやしてくれれば利用したい。市バスは大きくゆつたりのれてよかったけれど
- ・市バスは料金が一定なのでとても助かっています。
- ・名古屋市交通局様でもあおい交通様と同じように各種障害者割引が欲しい

タウンバス

- ・名古屋市外の高額運賃はもったいないから極力利用しない
- ・いつも割引料金で利用させてもらっていてとてもありがたいです。
- ・栄まであり便利だが運賃が高い
- ・私は地方からきていてたまに名古屋にきてバスを使うこともあります。バスで目的地に行けるのはすごいと思います。でも少し運賃が安ければ助かる気持ちがあります。
- ・タウンバスの運賃を下げしてほしい
- ・料金は市バスと同一が望ましい。できれば停留所が近いと使いやすい
- ・タウンバスが走るようになって名古屋へでかけるのがとても便利になったので、できましたらもう少し本数が増えると助かります。
- ・豊山タウンバスで名古屋駅着がほしい。本数を増やしてほしい。料金を下げしてほしい
- ・高校へ行くまでに市バスのように料金一定でらくに乗れるのがいいと思う。値段別なのでややこしい。タウンバスは高い。
- ・時々娘の家に来た時に名古屋栄に行くのに利用していますがバス停が近いし栄まで直行なのでこのタウンバスは便利で助かります
- ・信号待ちでアイドリングストップしてほしい
- ・増便していただきたいです (6)
- ・運賃をもっと安くしてほしい。バスの本数を増やしてほしい
- ・もっとたくさんあるといいですね
- ・もう少し本数を増やしてほしい。市バスの乗り場が遠いので近くにあれば利用したい
- ・タウンバスの本数を増やしてほしいです。せめて1時間に2本くらい
- ・豊山～黒川間はよく使用するので、30分に1本の運行があるといいと思います。
- ・終バスの時刻がもう少し遅いと利用しやすい
- ・土日祝日も平日と同じ時刻に運行していただけたら助かります。土日祝日は市バス（如意車

庫)まで行って、栄の方(仕事場)にいますので宜しくお願いいたします

- ・土日のバスの時間を遅くまでにしてほしい(2)
- ・栄に行くのでとても助かっています。土日と平日と同じダイヤだともっと利用できるのでもう少し遅い時間まで運行してほしいです。
- ・土日にもう少し遅い時間にも欲しいです
- ・土日祝日も平日通り朝6時から夜9時まで運行あるととても助かります。
- ・マナカが使用できるようになってほしい
- ・バスが小さい・運転荒過ぎ・1時間に1本は少ない・2~3本は出してほしい
- ・便利になるようにお願いします
- ・高くても雨の日などはバスが便利だと思う。Manacaも利用できると、乗り換えで助かる
- ・タウンバスの名古屋栄行きの本数を増やしてほしい。特に朝は通勤などでたくさんの方がのって座れないため。7時代・8時代は2本ずつあってもいいのではないのでしょうか。市バスの栄行きに乗ってしまうと時間もかかってしまうため、できればタウンバスを利用したい。
- ・いつも助かっています。
- ・タウンバスでもマナカ・ICカードが使えるようになってほしい
- ・ICカードや電子マネーがつかえるとなおよい。大きい紙幣を崩してもらうのは申し訳なくなる時がある
- ・市町村を越えて運行されると便利かも。春日井⇒豊山⇒北名古屋
- ・北ルートと南ルートを一本化にしてほしい
- ・この豊山タウンバスの路線を続けてほしい
- ・横幅がもっと広がって人が2人で並べるぐらいの空間がほしい
- ・ベビーカーや大きな荷物が置ける専用スペースが欲しい。
- ・最低1時間に2本運行してほしい。小牧行き(北ルート)も南ルートと同じ大きさのバスを望む

空港直行バス

- ・名古屋行きのバスの本数がすくない。もう少し20~30分に1本運行するともっと利用すると思います