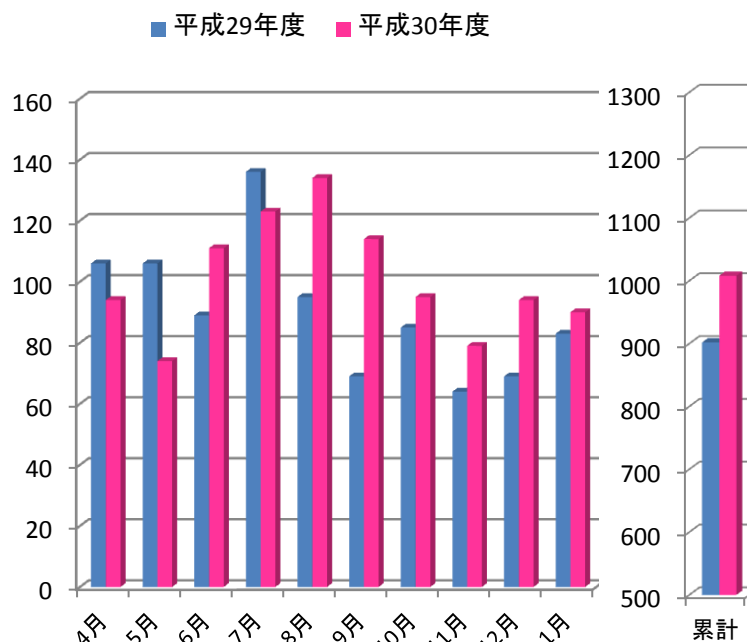


名鉄バス 西春・空港線

タウンバス北ルートの試行運行に伴う競合区間における月別利用者の前年度比較

1. 西春駅 ⇒ 空港

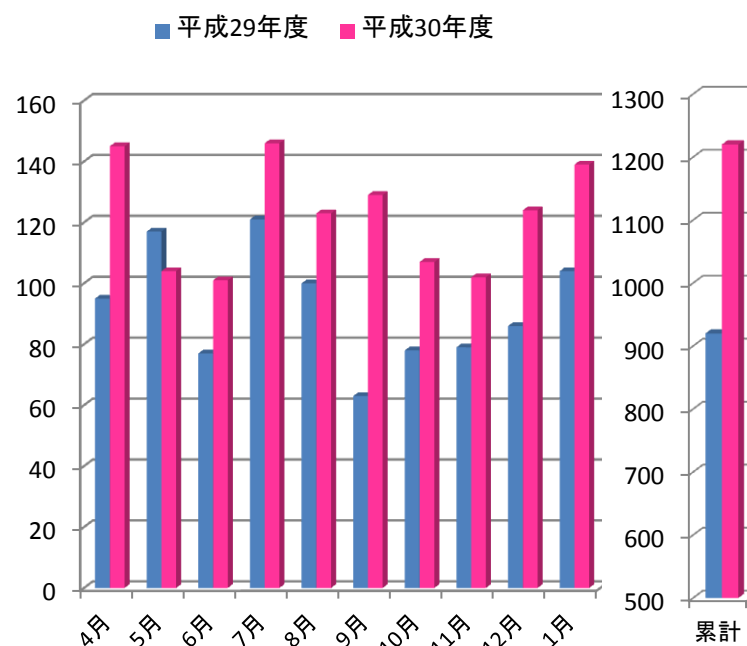
	平成29年度	平成30年度	前年比
4月	106	94	88.7%
5月	106	74	69.8%
6月	89	111	124.7%
7月	136	123	90.4%
8月	95	134	141.1%
9月	69	114	165.2%
10月	85	95	111.8%
11月	64	79	123.4%
12月	69	94	136.2%
1月	83	90	108.4%
累計	902	1,008	111.8%



* 競合区間バス停: 北部市場北、西豊場、伊勢山西、空港西、エアポートウォーク、社会教育センター

2. 空港 ⇒ 西春駅

	平成29年度	平成30年度	前年比
4月	95	145	152.6%
5月	117	104	88.9%
6月	77	101	131.2%
7月	121	146	120.7%
8月	100	123	123.0%
9月	63	129	204.8%
10月	78	107	137.2%
11月	79	102	129.1%
12月	86	124	144.2%
1月	104	139	133.7%
累計	920	1,220	132.6%



* 競合区間バス停: 社会教育センター、エアポートウォーク、空港西、伊勢山西、西豊場、北部市場北