

豊山町統計資料集目次

1 土地・気象

- 1 町の位置・地勢・・・・・・・・・・1
- 2 町の変遷・・・・・・・・・・1
- 3 地目別土地・・・・・・・・・・2
- 4 気象・・・・・・・・・・3

2 人口・世帯

- 1 人口及び世帯数の推移・・・・・・・・4
- 2 地区別人口の推移・・・・・・・・5
- 3 自然動態の推移・・・・・・・・6
- 4 社会動態の推移・・・・・・・・6

3 国勢調査

- 1 人口及び世帯数の推移・・・・・・・・7
- 2 男女別5歳階級別人口・・・・・・・・8
- 3 産業分類別就業者数・・・・・・・・10
- 4 従業上の地位別就業者数・・・・・・・・12
- 5 住居の所有関係別世帯状況・・・・・・・・12
- 6 世帯人員別一般世帯数・・・・・・・・13
- 7 流出流入人口及び昼間人口・・・・・・・・14
- 8 市町村別流出者数・・・・・・・・14
- 9 市町村別流入者数・・・・・・・・15

4 農業

- 1 経営規模別農家数・・・・・・・・16
- 2 農地転用の状況・・・・・・・・16
- 3 経営耕地（田・畑）・・・・・・・・17
- 4 集落別農家数・・・・・・・・17

5 事業所

- 1 産業分類（大分類）別事業所数・・・・・・・・18
- 2 従業上の地位及び男女別従業者数・・・・・・・・18

6 工業

- 1 製造品出荷額等の推移・・・・・・・・20

7 土木・建築・住宅

- 1 町道の状況・・・・・・・・・・22
- 2 県道の状況・・・・・・・・・・22
- 3 国道の状況・・・・・・・・・・22
- 4 公園の状況・・・・・・・・・・24
- 5 下水道の状況・・・・・・・・・・24
- 6 建築確認申請取扱状況・・・・・・・・25
- 7 町営住宅の状況・・・・・・・・・・25

8 LPガス・水道

- 1 LPガス需要の推移・・・・・・・・26
- 2 水道の状況・・・・・・・・・・27

9 運輸・通信

- 1 自動車登録台数の推移・・・・・・・・28
- 2 軽自動車登録台数の推移・・・・・・・・28
- 3 県営名古屋空港通勤定期運航旅客の推移・・30
- 4 国際ビジネス機の推移・・・・・・・・30
- 5 名古屋高速交通量・・・・・・・・30
- 6 とよやまタウンバスの推移・・・・・・・・31
- 7 加入電話の推移・・・・・・・・31

10 社会保障

1	国民年金被保険者数	32
2	国民年金保険料免除者数及び 付加保険料納付被保険者数	32
3	国民年金被保険者異動状況	32
4	国民年金の給付状況	33
5	国民健康保険税及び療養費の状況	34
6	後期高齢者医療の状況	34
7	介護保険の状況	34
8	国民健康保険決算状況	35
9	保育園の状況	36
10	保育園施設の状況	36

11 教育・文化

1	小学校の状況	38
2	中学校の状況	38
3	学校施設の状況	39
4	児童・生徒の平均体位	40
5	社会教育センターの利用状況	42
6	図書室の利用状況	42
7	図書室蔵書構成	43
8	学習等供用施設の利用状況	44
9	学校体育施設開放の利用状況	45
10	スポーツ少年団登録人数	46
11	スポーツ施設の利用状況	47
12	豊山グラウンド・ 豊山スカイプールの利用状況	48

12 衛生・公害

1	ごみ処理状況	49
2	月別ごみ処理状況	50
3	月別し尿処理状況	50
4	浄化槽設置状況	50

5	死因別順位	52
6	成人健康診査実施状況	52
7	予防接種状況	53
8	がん検診実施状況	54
9	成人歯科健診実施状況	54
10	骨粗しょう症検診実施状況	54
11	乳幼児健康診査状況	54
12	結核検診実施状況	55
13	献血状況	55
14	狂犬病予防接種の状況	55
15	火葬の状況	55

13 災害・事故

1	火災発生状況	56
2	救急発生状況	56
3	盗犯発生状況	57
4	交通事故（人身）発生状況	58
5	高齢者・子ども別事故者数	58
6	月別交通人身事故発生件数	59
7	曜日別交通人身事故発生件数	59
8	交通安全施設の状況	59

14 選挙・行政

1	選挙人名簿登録者数の推移	60
2	主要選挙投票状況	61
3	行政機構図	62
4	職員数の推移	64

15 財政

1	財政状況	66
2	町税の推移	68
3	決算額の推移	70

16 議会

1	議会活動状況	72
---	--------	----

はじめに

ここに令和5年版「豊山町統計資料集」を刊行いたします。

本書は、豊山町の人口、経済、社会、文化などの各分野にわたる基本的な統計資料を収録し、町勢の推移と現状を統計により明らかにしようとするものです。

編集に際しては、最新の情報に更新し、できるだけ利用しやすいよう内容の整理・改善に努めました。今後とも皆様のご指導をいただき、さらに内容の充実を図っていきたいと考えております。

最後に、本書の刊行にあたり、貴重な資料をいただきました関係者各位に対し、厚くお礼申し上げます。

令和5年10月

豊山町長 鈴木 邦尚

凡 例

- 1 本書は豊山町の町勢に関する統計資料を収録したものである。
- 2 資料は、官公庁、民間諸機関ならびに庁内で直接収集したものである。
- 3 各表中、年次とは暦年を、年度とは会計年度を示し、年月日の記入のあるものは、期日現在を示している。
- 4 数値の単位未満は四捨五入してあり、合計数と内訳の計が一致しない場合もある。
- 5 統計表中の符号の用法は、次のとおりである。
 - 「－」・・・・・・該当数値なし
 - 「0」・・・・・・表示単位未満
 - 「△」・・・・・・マイナス
 - 「X」・・・・・・公表をさしひかえるもの

1 土地・気象

1 町の位置・地勢

・町の位置（豊山小学校）

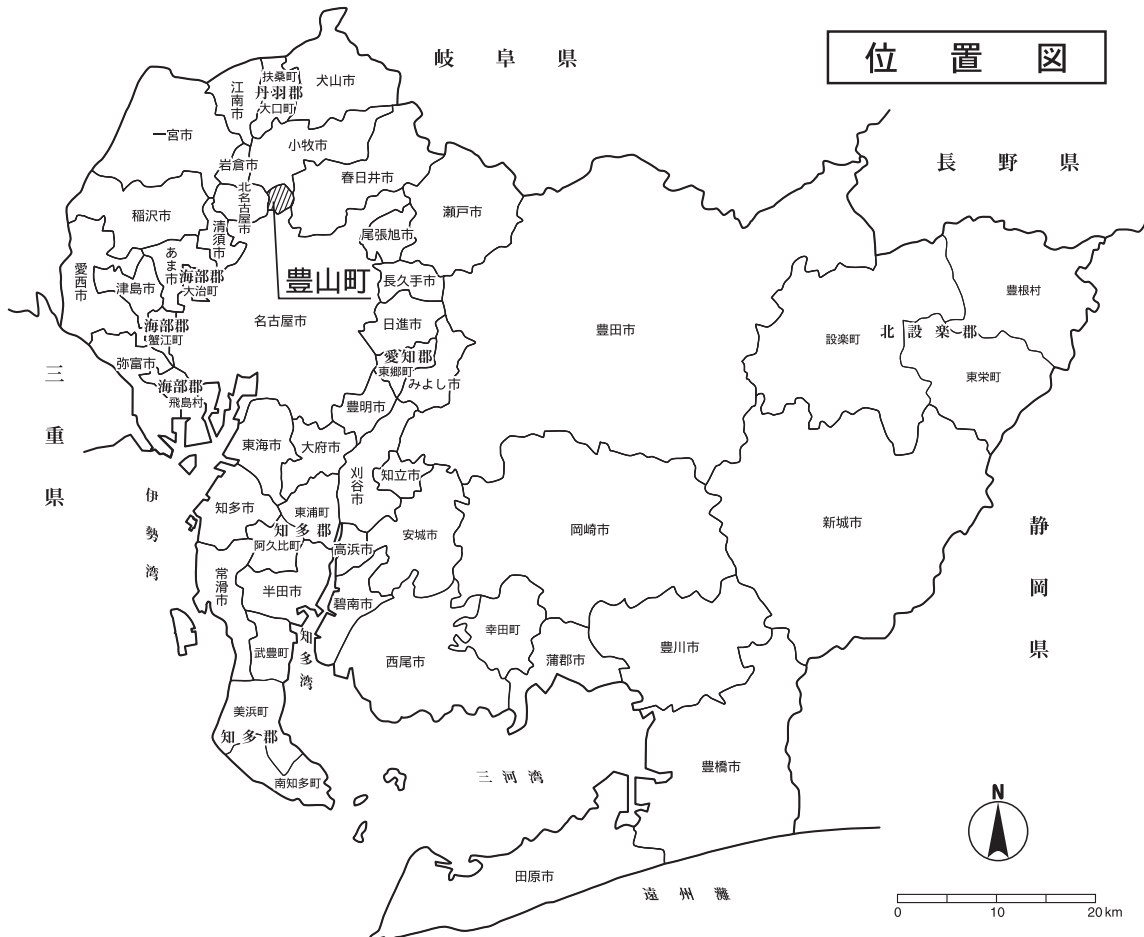
東 経	136度 55分 1秒
北 緯	35度 14分 6秒

・町の地勢

面 積	6.18 km ²
海 抜	7～9 m

※南北約3.2km 東西約2.7km

※面積のうち約1.80km²は名古屋空港敷地



2 町の変遷

施行年月	沿革
明治39年7月11日	豊場・青山の二ヶ村合併により、豊山村ができる。
昭和47年4月1日	町制施行

3 地目別土地

(単位：h a) (各年1月1日現在)

年次	田		畑		宅 地	雑種地	その他
	面 積	うち調整区域	面 積	うち調整区域			
26年	64	34	14	5	195	33	313
27年	62	34	14	5	202	34	306
28年	61	34	13	5	206	34	304
29年	58	33	13	5	207	35	305
30年	56	33	13	5	209	35	305
31年	55	32	13	5	210	36	304
令和2年	53	32	13	5	210	36	306
3年	52	32	13	5	212	36	305
4年	50	31	12	5	213	38	305
5年	49	31	12	5	214	37	306

※その他は道路等公共用地

(課税G)

4 気 象

(単位：℃)

区分 年次 及び月	気 温		日最高气温				日最低气温			
	平年値	平均値	平年値	平均値	極値	月 日	平年値	平均値	極値	月 日
令和元年	15.7	17.3	20.6	22.2	37.5	7/31	11.2	12.6	-4.0	1/10
2年	16.3	17.3	21.2	22.3	39.0	8/16, 8/17	11.8	12.7	-3.5	2/7, 2/10
3年	16.3	17.0	21.2	21.9	38.0	8/8	11.8	12.4	-4.0	1/10
4年	16.3	16.8	21.2	21.8	39.0	7/1	11.8	12.1	-5.0	1/22
令和4年										
1月		3.8		8.9	15.0	1/10		-1.4	-5.0	1/22
2月		4.2		9.2	15.5	2/28		-0.7	-4.0	2/7
3月		10.8		16.3	22.5	3/16		4.9	-1.0	3/7, 3/8
4月		16.8		22.3	29.0	4/13		11.3	3.5	4/2
5月		19.6		25.0	33.5	5/29		14.2	6.5	5/2
6月		24.6		29.4	38.5	6/30		20.2	13.5	6/1
7月		27.8		32.3	39.0	7/1		24.1	22.0	7/10, 7/24
8月		28.5		33.2	38.0	8/2		25.0	21.5	8/19, 8/29
9月		26.3		30.9	35.0	9/14		22.6	17.5	9/25
10月		18.5		23.6	31.0	10/1, 10/2		13.8	6.5	10/27
11月		14.5		19.8	24.5	11/2		9.4	5.0	11/19
12月		6.3		10.9	16.5	12/10		1.5	-4.0	12/19

(航空自衛隊小牧基地気象隊)

区分 年次 及び月	湿 度 (%)		降 水 量 (mm)				風 速 (m/s)	
	平年値	平均値	平年値	合計値	日最大	月 日	最大瞬間	月 日
令和元年	68	67	1,472.4	1,490.0	114.0	10/25	22.1	8/15
2年	66	69	1,520.5	1,626.0	75.0	7/8	21.1	3/16
3年	66	68	1,520.5	1,885.0	154.0	8/13	23.2	8/9
4年	66	68	1,520.5	1,510.0	100.0	7/9	21.6	9/19
令和4年								
1月		64		24.0	12.5	1/23	18.0	1/21
2月		66		30.0	12.0	2/19	20.1	2/20
3月		59		87.0	33.5	3/18	17.5	3/14
4月		65		111.0	31.5	4/29	17.0	4/16
5月		63		149.0	55.0	5/27	15.9	5/2
6月		70		96.0	35.0	6/6	15.9	6/12
7月		76		369.0	100.0	7/9	14.4	7/9
8月		76		225.5	48.0	8/17	17.0	8/16
9月		74		218.0	92.5	9/23	21.6	9/19
10月		66		65.5	26.0	10/7	14.9	10/11
11月		69		108.5	37.5	11/29	15.4	11/29, 11/30
12月		68		26.5	10.0	12/24	17.0	12/14

(航空自衛隊小牧基地気象隊)

2 人口・世帯

1 人口及び世帯数の推移

(各年度4月1日現在及び各月1日現在)

区分 年度	総人口				日本人				外国人			
	世帯数	総数	男	女	世帯数	総数	男	女	世帯数	総数	男	女
平成25年	5,928	14,972	7,691	7,281	5,762	14,541	7,483	7,058	166	431	208	223
26年	6,063	15,113	7,787	7,326	5,904	14,696	7,589	7,107	159	417	198	219
27年	6,184	15,211	7,848	7,363	6,008	14,778	7,639	7,139	176	433	209	224
28年	6,326	15,394	7,915	7,479	6,152	14,961	7,706	7,255	174	433	209	224
29年	6,433	15,544	7,988	7,556	6,256	15,102	7,772	7,330	177	442	216	226
30年	6,592	15,726	8,087	7,639	6,389	15,268	7,851	7,417	203	458	236	222
31年	6,746	15,811	8,128	7,683	6,491	15,297	7,868	7,429	255	514	260	254
令和2年	6,806	15,766	8,080	7,686	6,531	15,230	7,814	7,416	275	536	266	270
3年	6,908	15,835	8,092	7,743	6,642	15,323	7,834	7,489	266	512	258	254
4年	6,993	15,819	8,093	7,726	6,755	15,339	7,851	7,488	238	480	242	238
5年	7,105	15,871	8,133	7,738	6,831	15,344	7,867	7,477	274	527	266	261
4年 4月	6,993	15,819	8,093	7,726	6,755	15,339	7,851	7,488	238	480	242	238
5月	7,027	15,850	8,114	7,736	6,761	15,338	7,846	7,492	266	512	268	244
6月	7,060	15,884	8,150	7,734	6,759	15,338	7,854	7,484	301	546	296	250
7月	7,049	15,865	8,141	7,724	6,770	15,336	7,863	7,473	279	529	278	251
8月	7,055	15,870	8,139	7,731	6,779	15,346	7,866	7,480	276	524	273	251
9月	7,062	15,905	8,144	7,761	6,793	15,382	7,879	7,503	269	523	265	258
10月	7,088	15,934	8,172	7,762	6,800	15,392	7,886	7,506	288	542	286	256
11月	7,077	15,924	8,159	7,765	6,798	15,388	7,880	7,508	279	536	279	257
12月	7,079	15,936	8,162	7,774	6,804	15,403	7,887	7,516	275	533	275	258
5年 1月	7,071	15,922	8,141	7,781	6,804	15,403	7,878	7,525	267	519	263	256
2月	7,073	15,924	8,147	7,777	6,804	15,400	7,883	7,517	269	524	264	260
3月	7,073	15,905	8,133	7,772	6,804	15,379	7,868	7,511	269	526	265	261

(住民・年金G)

2 地区別人口の推移

(各年度4月1日現在)

年度 地区	平成 25年	26年	27年	28年	29年	30年	令和 元年	2年	3年	4年	令和5年			
											人口	男	女	世帯数
西之町1	605	615	609	602	611	618	640	657	660	641	658	338	320	278
西之町2	269	263	265	265	262	253	244	229	246	240	237	127	110	126
名栗1	372	356	366	356	339	358	356	354	347	353	341	183	158	148
名栗2	1,365	1,405	1,376	1,424	1,420	1,501	1,483	1,505	1,508	1,523	1,541	784	757	670
大門	459	446	434	441	481	464	460	467	483	478	460	229	231	199
青塚1	372	365	383	384	399	390	390	387	390	386	396	195	201	149
青塚2	1,211	1,206	1,227	1,289	1,354	1,409	1,427	1,424	1,487	1,470	1,484	735	749	578
青塚3	1,126	1,117	1,114	1,131	1,152	1,164	1,240	1,246	1,264	1,260	1,266	632	634	593
伊勢山1	484	492	486	478	474	483	491	494	506	493	493	261	232	234
伊勢山2	697	720	780	831	826	822	859	854	851	850	839	457	382	380
伊勢山3	553	550	571	566	534	540	522	521	499	504	486	254	232	255
諏訪	445	448	453	452	448	446	428	424	417	422	413	223	190	193
新町南	330	321	324	325	318	313	316	313	306	307	310	153	157	134
新町北	296	288	292	288	286	293	309	315	305	321	343	175	168	167
中之町	388	391	389	401	453	485	481	473	475	479	479	230	249	187
新田1	438	433	442	455	441	466	461	436	447	454	464	226	238	205
新田2	471	504	486	455	455	440	450	439	450	458	436	221	215	204
新田3	449	459	466	469	478	487	468	474	475	454	453	227	226	211
豊山団地1	276	276	235	219	211	187	165	150	142	133	125	64	61	60
豊山団地2	221	214	192	185	172	155	144	131	114	107	110	52	58	67
分譲住宅	261	251	257	243	244	243	234	227	223	216	215	107	108	124
下青山	485	507	504	515	525	512	523	536	554	564	585	304	281	246
中稲	470	496	516	536	560	562	555	567	587	600	599	312	287	243
九十野	717	742	792	844	835	854	859	865	830	815	822	438	384	383
上西	589	596	596	587	611	636	651	640	629	646	641	343	298	286
上東	405	424	425	426	426	434	415	402	411	408	400	197	203	154
栄	1,218	1,228	1,231	1,227	1,229	1,211	1,240	1,236	1,229	1,237	1,275	666	609	631
合計	14,972	15,113	15,211	15,394	15,544	15,726	15,811	15,766	15,835	15,819	15,871	8,133	7,738	7,105

(住民・年金G)

3 自然動態の推移

年度 及び月	区分	出生			死亡			自然増
		総数	男	女	総数	男	女	
	平成25年	181	95	86	125	62	63	56
	26年	133	71	62	114	69	45	19
	27年	160	85	75	102	64	38	58
	28年	159	83	76	114	73	41	45
	29年	157	88	69	107	64	43	50
	30年	147	82	65	125	62	63	22
	令和元年	126	64	62	125	74	51	1
	2年	125	66	59	118	67	51	7
	3年	122	59	63	145	78	67	△ 23
	4年	107	53	54	148	81	67	△ 41
	4年 4月	8	5	3	13	6	7	△ 5
	5月	9	7	2	8	5	3	1
	6月	6	3	3	11	6	5	△ 5
	7月	12	7	5	14	4	10	△ 2
	8月	13	2	11	12	7	5	1
	9月	8	5	3	11	8	3	△ 3
	10月	11	4	7	8	5	3	3
	11月	12	9	3	12	4	8	0
	12月	10	4	6	19	14	5	△ 9
	5年 1月	6	2	4	18	9	9	△ 12
	2月	7	1	6	12	9	3	△ 5
	3月	5	4	1	10	4	6	△ 5

(住民・年金G)

4 社会動態の推移

年度 及び月	区分	転入			転出			その他		社会増	
		総数	男	女	総数	男	女	増	減	世帯数	人数
	平成25年	894	508	386	829	467	362	61	29	172	97
	26年	854	498	356	825	480	345	69	19	150	79
	27年	976	537	439	849	480	369	51	20	187	158
	28年	855	488	367	782	448	334	60	23	134	110
	29年	1008	607	401	885	548	337	34	25	157	123
	30年	1046	626	420	978	604	374	11	15	160	68
	令和元年	1009	649	360	1035	675	360	12	26	83	△ 26
	2年	1017	596	421	949	583	366	28	28	128	68
	3年	877	498	379	867	472	395	23	23	132	10
	4年	1088	679	409	980	599	381	15	27	160	108
	4年 4月	105	59	46	69	37	32	0	0	36	36
	5月	126	96	30	91	61	30	0	2	35	35
	6月	109	76	33	127	85	42	5	1	△ 13	△ 18
	7月	79	48	31	72	52	20	1	1	6	7
	8月	103	58	45	63	43	20	0	4	17	40
	9月	101	64	37	68	32	36	0	1	28	33
	10月	55	34	21	64	43	21	0	4	△ 2	△ 9
	11月	82	41	41	72	45	27	3	1	4	10
	12月	72	43	29	72	50	22	0	5	△ 3	0
	5年 1月	54	35	19	37	21	16	1	3	13	17
	2月	57	38	19	70	43	27	2	3	4	△ 13
	3月	145	87	58	175	87	88	3	2	35	△ 30

(住民・年金G)

3 国勢調査

1 人口及び世帯数の推移

(各年10月1日現在)

区分 年次	世帯数	人 口			対前回増加数		人口密度 (人/km ²)
		総 数	男	女	世 帯	人 口	
昭和15年	663	3,713	1,820	1,893	△4	8	581.06
22年	855	4,594	2,232	2,362	192	881	718.94
25年	776	4,265	2,064	2,201	△79	△329	667.45
30年	808	4,318	2,121	2,197	32	53	675.74
35年	934	4,612	2,296	2,316	126	294	721.75
40年	1,680	6,908	3,439	3,469	746	2,296	1,081.06
45年	2,926	11,005	5,573	5,432	1,246	4,097	1,722.22
50年	3,797	13,876	7,020	6,856	871	2,871	2,171.52
55年	3,930	13,693	6,932	6,761	133	△183	2,142.88
60年	4,110	13,791	7,082	6,709	180	98	2,158.22
平成 2年	4,054	13,213	6,715	6,498	△56	△578	2,134.57
7年	4,522	13,513	6,899	6,614	468	300	2,183.04
12年	4,695	13,001	6,618	6,383	173	△512	2,100.32
17年	5,144	13,565	6,907	6,658	449	564	2,191.44
22年	5,776	14,405	7,335	7,070	632	840	2,327.14
27年	6,181	15,177	7,769	7,408	405	772	2,455.83
令和 2年	6,598	15,613	7,937	7,676	417	436	2,526.40
令和2年							
豊場地区	5,226	12,340	6,220	6,120	277	250	—
青山地区	1,372	3,273	1,717	1,556	140	186	—

2 男女別5歳階級別人口

年次及び 区分 年齢	昭和50年			55年			60年			平成2年			7年		
	総数	男	女	総数	男	女	総数	男	女	総数	男	女	総数	男	女
0～4歳	1,828	946	882	1,281	647	634	958	509	449	735	373	362	708	354	354
5～9歳	1,491	754	737	1,520	787	733	1,141	581	560	837	452	385	718	374	344
10～14歳	1,079	540	539	1,243	653	590	1,349	714	635	1,025	521	504	787	425	362
15～19歳	664	368	296	938	474	464	1,191	632	559	1,258	661	597	964	491	473
20～24歳	988	463	525	792	436	356	948	502	446	1,137	599	538	1,281	685	596
25～29歳	1,696	828	868	1,116	509	607	889	480	409	882	460	422	1,153	622	531
30～34歳	1,722	889	833	1,583	793	790	1,069	513	556	764	391	373	912	476	436
35～39歳	1,301	711	590	1,403	756	647	1,395	709	686	918	446	472	765	398	367
40～44歳	926	515	411	1,108	573	535	1,314	682	632	1,234	610	624	917	452	465
45～49歳	594	315	279	799	431	368	1,064	561	503	1,253	637	616	1,215	604	611
50～54歳	397	182	215	536	275	261	784	425	359	997	531	466	1,213	625	588
55～59歳	303	127	176	392	176	216	528	267	261	719	382	337	956	500	456
60～64歳	311	139	172	285	123	162	368	168	200	478	241	237	706	363	343
65～69歳	222	97	125	274	124	150	261	111	150	337	144	193	464	224	240
70～74歳	164	69	95	184	77	107	261	116	145	237	95	142	316	130	186
75～79歳	107	48	59	132	56	76	136	53	83	219	93	126	188	74	114
80歳以上	76	24	52	106	41	65	129	55	74	156	58	98	239	96	143
年齢不詳	7	5	2	1	1	—	6	4	2	27	21	6	11	6	5
合計	13,876	7,020	6,856	13,693	6,932	6,761	13,791	7,082	6,709	13,213	6,715	6,498	13,513	6,899	6,614

(各年10月1日現在)

12年			17年			22年			27年			令和2年		
総数	男	女	総数	男	女	総数	男	女	総数	男	女	総数	男	女
660	322	338	763	393	370	831	419	412	801	423	378	786	409	377
643	332	311	655	316	339	734	364	370	862	444	418	816	423	393
683	360	323	639	322	317	645	309	336	760	380	380	835	415	420
708	387	321	644	331	313	606	294	312	663	326	337	710	349	361
965	481	484	772	416	356	817	446	371	778	403	375	814	415	399
1,225	642	583	1,059	545	514	931	512	419	920	503	417	897	487	410
1,052	576	476	1,295	684	611	1,175	602	573	1,019	549	470	960	491	469
815	426	389	1,099	601	498	1,293	689	604	1,237	650	587	1,076	575	501
682	356	326	831	457	374	1,087	604	483	1,335	709	626	1,203	630	573
851	417	434	674	358	316	823	445	378	1,063	566	497	1,344	732	612
1,149	578	571	826	405	421	669	360	309	827	449	378	1,096	590	506
1,120	574	546	1,132	556	576	811	390	421	683	370	313	814	441	373
885	446	439	1,096	559	537	1,102	547	555	817	400	417	674	355	319
623	325	298	809	403	406	1,026	499	527	1,030	500	530	789	369	420
397	184	213	561	281	280	745	373	372	957	459	498	989	473	516
250	99	151	345	160	185	483	231	252	676	317	359	868	396	472
261	91	170	364	120	244	553	196	357	669	269	400	942	387	555
32	22	10	1	—	1	74	55	19	80	52	28	—	—	—
13,001	6,618	6,383	13,565	6,907	6,658	14,405	7,335	7,070	15,177	7,769	7,408	15,613	7,937	7,676

3 産業分類別就業者数(年齢15歳以上)

年次及び区分 産業別		平成2年			7年			12年			17年		
		総数	男	女	総数	男	女	総数	男	女	総数	男	女
第一次	農業	125	80	45	155	97	58	112	71	41	121	83	38
	林業・狩猟業	1	1	—	—	—	—	—	—	—	—	—	—
	漁業・水産養殖業	—	—	—	—	—	—	1	1	—	—	—	—
	小計	126	81	45	155	97	58	113	72	41	121	83	38
第二次	鉱業	1	1	—	—	—	—	—	—	—	—	—	—
	建設業	957	811	146	1,060	913	147	949	821	128	888	768	120
	製造業	1,892	1,158	734	1,657	1,037	620	1,575	1,018	557	1,584	1,050	534
	小計	2,850	1,970	880	2,717	1,950	767	2,524	1,839	685	2,472	1,818	654
第三次	卸売・小売業	1,918	934	984	2,327	1,102	1,225	2,027	958	1,069	1,887	884	1,003
	金融・保険 不動産業	206	73	133	168	80	88	220	99	121	188	98	90
	運輸・通信業	601	473	128	754	585	169	746	545	201	728	537	191
	電気・ガス 水道業	27	22	5	38	28	10	31	24	7	21	18	3
	サービス業	1,262	596	666	1,372	664	708	1,501	724	777	1,524	686	838
	公務	243	208	35	244	195	49	229	166	63	187	138	49
	小計	4,257	2,306	1,951	4,903	2,654	2,249	4,754	2,516	2,238	4,535	2,361	2,174
分類不能		21	10	11	5	4	1	78	39	39	127	74	53
合計		7,254	4,367	2,887	7,780	4,705	3,075	7,469	4,466	3,003	7,255	4,336	2,919

(各年10月1日現在)

22年			27年		
総数	男	女	総数	男	女
63	43	20	69	44	25
—	—	—	—	—	—
1	1	—	1	1	—
64	44	20	70	45	25
—	—	—	—	—	—
775	658	117	736	627	109
1,549	1,046	503	1,817	1,187	630
2,324	1,704	620	2,553	1,814	739
2,006	924	1,082	1,404	702	702
220	107	113	234	116	118
912	666	246	914	690	224
25	21	4	25	21	4
1,541	657	884	2,230	945	1,285
166	118	48	166	120	46
4,870	2,493	2,377	4,973	2,594	2,379
356	246	110	327	187	140
7,614	4,487	3,127	7,923	4,640	3,283

年次及び 区分 産業別		令和2年		
		総数	男	女
第一次	農 業	62	40	22
	林業・狩猟業	—	—	—
	漁業・水産養殖業	—	—	—
	小 計	62	40	22
第二次	鉱 業	—	—	—
	建 設 業	796	655	141
	製 造 業	1,558	1,026	532
	小 計	2,354	1,681	673
第三次	電気・ガス・ 熱供給・水道業	22	19	3
	情報通信業	117	85	32
	運輸・郵便業	912	653	259
	卸売・小売業	1,423	690	733
	金融・保険業	95	32	63
	不動産・物品賃貸 業	141	80	61
	学術研究、専門・ 技術サービス業	212	146	66
	宿泊・飲食 サービス業	434	139	295
	生活関連サービス 業、娯楽業	234	85	149
	教育・学習支援業	226	74	152
	医療、福祉	689	162	527
	複合サービス業	29	17	12
	その他サービス業	580	354	226
	公 務	172	125	47
	小 計	5,286	2,661	2,625
分類不能		191	96	95
合 計		7,893	4,478	3,415

4 従業上の地位別就業者数（年齢15歳以上）

大分類別(令和2年～)

区分	年次	令和2年				
		従業上の地位	雇用者	自営業者	家族従事者	その他
総数		7,893	6,478	651	147	617
農・林・漁業		62	6	37	17	2
建設業		796	464	173	26	133
製造業		1,558	1,386	31	13	128
電気・ガス・熱供給		22	22	—	—	0
情報通信業		117	107	5	—	5
運輸業、郵便業		912	850	21	3	38
卸売・小売業		1423	1239	64	24	96
金融保険業		95	80	4	2	9
不動産業・物品賃貸業		141	80	29	7	25
学術研究、専門・技術		212	161	29	6	6
宿泊業、飲食サービス業		434	364	39	18	13
生活関連サービス業		234	162	55	11	6
教育学習支援業		226	193	27	2	4
医療・福祉		689	643	23	10	13
複合サービス事業・その他サービス業		609	448	96	5	60
公務		172	172	—	—	0
分類不能の産業		191	101	18	3	69

5 住居の所有関係別世帯状況（一般世帯）

(令和2年10月1日現在)

区分		世帯数	世帯人員	1世帯当たり 人員
住宅に住む一般世帯		6,468	15,367	2.38
主 住居の 所有 関係	世帯	6,393	15,244	2.38
	持ち家	3,722	10,593	2.85
	公営・機構・公社の借家	158	320	2.03
	民営借家	2,334	4,088	1.75
	給与住宅	179	243	1.36
	間借り	75	123	1.64
住宅以外に住む一般世帯		116	122	1.05
一般世帯合計		6,468	15,367	2.38
住 宅 の 建 て 方	一戸建	3,393	9,686	2.85
	長屋建	189	335	1.77
	共同住宅	2,880	5,333	1.85
	(1・2階)	1,288	2,064	1.60
	(3～5階)	826	1,575	1.91
	(6階以上)	766	1,694	4.41
	その他	6	13	2.17

6 世帯人員別一般世帯数

(各年10月1日現在)

区分 年次	世 帯 人 員							
	総 数	1人	2人	3人	4人	5人	6人	7人以上
平成 2年	4,029	731	657	738	1,093	461	246	103
7年	4,513	1,009	920	875	965	429	208	107
12年	4,674	1,169	1,090	992	825	350	162	86
17年	5,141	1,371	1,325	1,034	915	309	127	60
22年	5,774	1,886	1,389	1,072	927	349	112	39
27年	6,187	2,038	1,534	1,126	999	341	99	41
令和 2年	6,584	2,330	1,663	1,130	1,008	344	76	33

7 流出流入（年齢15歳以上）人口及び昼間人口

年次	区分	夜間人口（常住人口）①			流出人口②			流入人口③		
		総数	男	女	総数	男	女	総数	男	女
平成2年		13,186	6,694	6,492	4,764	3,233	1,531	8,150	6,272	1,878
7年		13,502	6,893	6,609	4,896	3,266	1,630	10,473	7,693	2,780
12年		12,969	6,596	6,373	4,527	3,011	1,516	11,493	8,221	3,272
17年		13,564	6,907	6,657	4,948	3,164	1,784	7,780	5,928	1,852
22年		14,405	7,335	7,070	5,046	3,199	1,847	8,095	5,793	2,302
27年		15,177	7,769	7,408	5,130	3,166	1,964	9,596	7,023	2,573
令和2年		15,613	7,937	7,676	6,034	3,641	2,393	11,368	8,291	3,077

8 市町村別流出者数（年齢15歳以上）

（各年10月1日現在）

区分	平成27年			区分	令和2年		
	総数	就業者	通学者		総数	就業者	通学者
他市町村で就業通学	5,135	4,664	471	他市町村で就業通学	5,257	4,737	520
愛知県内	4,940	4,484	456	愛知県内	5,133	4,628	505
岐阜県内	97	91	6	岐阜県内	80	76	4
三重県内	18	17	1	三重県内	19	17	2
その他の県	80	72	8	その他の県	25	16	9
名古屋市区	2,320	2,043	277	名古屋市区	2,351	2,099	252
千種区	77	48	29	千種区	103	67	36
東区	131	95	36	東区	124	100	24
北区	743	703	40	北区	744	700	44
西区	313	288	25	西区	338	316	22
中村区	194	153	41	中村区	205	171	34
中区	343	323	20	中区	324	308	16
昭和区	62	47	15	昭和区	59	41	18
瑞穂区	52	29	23	瑞穂区	42	28	14
熱田区	47	35	12	熱田区	52	42	10
中川区	49	49	—	中川区	36	36	—
港区	70	69	1	港区	77	76	1
南区	44	41	3	南区	30	27	3
守山区	110	98	12	守山区	105	93	12
緑区	19	18	1	緑区	28	27	1
名東区	30	24	6	名東区	45	41	4
天白区	36	23	13	天白区	39	26	13
春日井市	538	485	53	春日井市	610	539	71
小牧市	919	883	36	小牧市	943	879	64
清須市	94	91	3	清須市	102	96	6
北名古屋市	396	390	6	北名古屋市	442	429	13
その他（県内）	673	592	81	その他（県内）	685	586	99

(単位：人、%) (各年10月1日現在)

流出入の差④=③-②			昼間人口⑤=①+④			昼夜間人口比率⑥=⑤/①×100		
総数	男	女	総数	男	女	総数	男	女
3,386	3,039	347	16,572	9,733	6,839	125.7	145.4	105.3
5,577	4,427	1,150	19,079	11,320	7,759	141.3	164.2	117.4
6,966	5,210	1,756	19,935	11,806	8,129	153.7	179.0	127.6
2,832	2,764	68	16,396	9,671	6,725	120.9	140.0	101.0
3,049	2,594	455	17,454	9,929	7,525	121.2	135.4	106.4
4,466	3,857	609	19,643	11,626	8,017	129.4	149.6	108.2
5,434	4,691	743	20,947	12,587	8,360	134.2	158.6	108.9

9 市町村別流入者数(年齢15歳以上)

(各年10月1日現在)

年次及び区分	平成27年			年次及び区分	令和2年		
	総数	就業者	通学者		総数	就業者	通学者
他市町村に常住	9,596	9,589	7	他市町村に常住	9,530	9,528	2
愛知県内	8,869	8,862	7	愛知県内	8,993	8,992	1
岐阜県内	553	553	—	岐阜県内	416	415	1
三重県内	55	55	—	三重県内	67	67	—
その他の県	119	119	—	その他の県	54	54	—
名古屋市区	3,519	3,517	2	名古屋市区	3,373	3,372	1
千種区	161	161	—	千種区	172	172	—
東区	219	219	—	東区	145	145	—
北区	1,263	1,262	1	北区	1,173	1,173	—
西区	436	436	—	西区	444	443	1
中村区	161	161	—	中村区	147	147	—
中川区	86	86	—	中川区	79	79	—
昭和区	64	64	—	昭和区	65	65	—
瑞穂区	97	97	—	瑞穂区	106	106	—
熱田区	75	75	—	熱田区	68	68	—
中川区	148	148	—	中川区	123	123	—
港区	57	56	1	港区	49	49	—
南区	129	129	—	南区	117	117	—
守山区	241	241	—	守山区	250	250	—
緑区	154	154	—	緑区	211	211	—
名東区	137	137	—	名東区	150	150	—
天白区	91	91	—	天白区	74	74	—
春日井市	1,197	1,196	1	春日井市	1,256	1,256	—
小牧市	759	759	—	小牧市	723	723	—
清須市	242	242	—	清須市	349	349	—
北名古屋市	1,219	1,219	—	北名古屋市	1,226	1,226	—
その他(県内)	1,933	1,929	4	その他(県内)	—	—	—

4 農 業

1 経営規模別農家数

(各年2月1日現在)

年次	区分	経 営 耕 地								
		農家数	例外規定	0.3ha未満	0.3～0.5ha	0.5～1ha	1～1.5ha	1.5～2ha	2～5ha	5ha以上
平成	2年	387	—	222	88	73	2	1	—	1
	7年	321	—	181	78	57	3	1	—	1
	12年	272	—	168	64	33	2	2	2	1
	17年	103	—	—	59	42	1	1	—	—
	22年	84	—	—	45	29	6	1	—	—
	27年	58	1	—	32	20	5	—	—	—
令和	2年	34	—	1	22	7	3	1	—	—
	令和2年									
	販売農家	57								
	専業農家	8								
	兼業農家	49								
	第1種	1								
第2種	48									

※販売農家は経営耕地面積が0.3ha以上又は農産物販売金額が50万円以上の農家

(農林業センサス)

※平成17年は家族経営体の数値

2 農地転用の状況

年次	区分	総数		農地法第4条				農地法第5条			
				市街化区域		調整区域		市街化区域		調整区域	
		件数	面積	件数	面積	件数	面積	件数	面積	件数	面積
平成	28年	65	33,631.88	18	5,979.61	0	0.00	43	15,023.27	4	12,629.00
平成	29年	57	19,109.00	21	8,240.00	0	0.00	34	9,121.00	2	1,748.00
平成	30年	36	22,548.71	6	4,249.00	1	449.00	26	14,784.71	3	3,066.00
令和	元年	49	20,523.67	9	4,795.00	0	0.00	38	14,483.67	2	1,245.00
令和	2年	46	20,869.03	4	1,423.00	0	0.00	35	10,202.03	7	9,244.00
令和	3年	55	23,283.43	11	3,523.00	0	0.00	39	16,036.43	5	3,724.00
令和	4年	42	17,233.71	10	3,917.00	0	0.00	30	11,485.71	2	1,831.00

※農地法第4条…農地の所有者はそのまま、農地を農地以外の目的で利用すること

(土木・農政G)

※農地法第5条…農地の所有者以外の方が、所有者から買ったり借りたりして農地を農地以外の目的で利用すること

3 経営耕地（田・畑）

（単位：ha）（各年2月1日現在）

区分 年次	経営耕地 総面積	田					畑		
		田総面積	稲を 作った田	二毛作	稲を作らず 畑作物を 作った田	特殊田	全く作付 けしな かった田	畑総面積	全く作付 けしな かった畑
平成 2年	130	115	90	0	6	—	19	9	0
7年	112	96	91	—	2	—	4	15	0
12年	66	55	47	0	3	—	5	11	0
17年	52	46	40	—	1	—	5	5	1
22年	44	39	37	0	1	—	2	4	0
27年	30	27	24	—	1	—	1	3	0
令和2年	18	16	—	—	—	—	—	1	0

※平成12年は販売農家の数値

※平成17年は家族経営体の数値

※平成27年版から、全ての単位をhaに統一

（農林業センサス）

4 集落別農家数

（令和2年2月1日現在）

区分 集落名	総農 家数	販売 農家	自給的 農家	経営耕地面積規模別面積					
				0.3ha未満	0.3～0.5ha	0.5～1ha	1～1.5ha	1.5～5ha	5ha以上
西之町	6	4	2	X	X	X	X	X	X
名栗	6	2	4	X	X	X	X	X	X
大門	1	—	1	X	X	X	X	X	X
青塚	11	5	6	—	107	59	125	—	—
伊勢山	14	6	8	—	144	50	115	—	—
新町	4	1	3	X	X	X	X	X	X
中之町	3	1	2	X	X	X	X	X	X
新田第1	4	—	4	—	—	—	—	—	—
新田第2	3	1	2	X	X	X	X	X	X
青山下	16	6	10	—	154	128	—	—	—
中稲	7	3	4	—	31	126	—	—	—
九十野	6	3	3	—	108	—	—	—	—
上西	10	1	9	X	X	X	X	X	X
上東	12	1	11	X	X	X	X	X	X
総数	103	34	69	—	805	415	340	—	—

※家族経営体の数値

（農林業センサス）

5 事業所

1 産業分類(大分類) 別事業所数

区分 年次	全産業 (公務を 除く)	農業 ・林業	漁業	鉱業、 採石業、 砂利採取 業	建設業	製造業	電気・ガス ・熱 供給・水 道業	情報 通信業	運輸業、 郵便業	卸売業、 小売業
平成21年	997	—	—	—	76	114	—	7	37	376
24年	954	1	—	—	70	100	—	4	41	359
26年	965	1	—	—	64	104	—	3	39	372
28年	913	2	—	—	58	99	—	3	38	345
令和3年	861	2	—	—	59	91	1	5	31	311

2 従業上の地位及び男女別従業者数

区分	全産業(公 務を除く)	農業、 林業	漁業	鉱業、 採石業、 砂利採取業	建設業	製造業	電気・ガス ・熱供給 ・水道業	情報通信業	運輸業、 郵便業
従業者総数	13,755	46	—	—	408	4,459	—	11	1,566
男	9,223	26	—	—	335	3,680	—	11	1,280
女	4,448	20	—	—	73	779	—	0	286
不明	84	—	—	—	—	—	—	—	—
個人業主	237	—	—	—	16	22	—	—	—
男	160	—	—	—	16	22	—	—	—
女	75	—	—	—	—	—	—	—	—
不明	2	—	—	—	—	—	—	—	—
無給の家族従業者	64	—	—	—	7	4	—	—	—
男	12	—	—	—	2	—	—	—	—
女	52	—	—	—	5	4	—	—	—
正社員・正職員	7,690	20	—	—	254	3,025	—	11	1,165
男	6,415	17	—	—	218	2,759	—	11	1,041
女	1,197	3	—	—	36	266	—	—	124
不明	78	—	—	—	—	—	—	—	—
その他	5,764	26	—	—	131	1,408	—	—	401
男	2,636	9	—	—	99	899	—	—	239
女	3,124	17	—	—	32	509	—	—	162
不明	4	—	—	—	—	—	—	—	—

区分	全産業(公 務を除く)	農業、 林業	漁業	鉱業、 採石業、 砂利採取業	建設業	製造業	電気・ガス ・熱供給 ・水道業	情報通信業	運輸業、 郵便業
従業者総数	14,702	279	—	—	438	4,406	1	276	1,696
男	9,892	111	—	—	336	3,671	1	259	1,321
女	4,707	168	—	—	102	735	0	17	375
不明	103	—	—	—	—	—	—	—	—

(各年6月1日現在※平成26年は7月1日現在、平成24年は2月1日現在)

金融業、 保険業	不動産 業、物品 賃貸業	学術研 究、専 門・技術 サービス 業	宿泊業、 飲食サー ビス業	生活関連 サービス 業、娯楽 業	教育、 学習支 援業	医療、 福祉	複合サー ビス事業	サービス業 (他に分類 されないも の)
16	83	14	118	52	14	26	5	59
15	73	10	119	51	15	29	4	63
13	68	11	119	53	17	31	4	66
13	65	18	113	46	16	34	4	59
12	60	29	95	44	19	36	4	62

(経済センサス)

(平成28年6月1日現在)

卸売業、 小売業	金融業、 保険業	不動産 業、物品 賃貸業	学術研究、 専門・技術 サービス業	宿泊業、 飲食サービ ス業	生活関連 サービス 業、娯楽業	教育、学習 支援業	医療、福祉	複合サー ビス事業	サービス業 (他に分類 されないも の)
4,369	127	240	232	1,104	242	52	307	29	563
2,416	75	133	184	383	97	12	101	12	478
1,883	52	107	48	721	144	40	201	17	77
70	—	—	—	—	1	—	5	—	8
44	—	40	9	45	25	10	18	1	7
35	—	21	9	23	9	3	16	—	6
9	—	19	—	22	15	7	1	1	1
—	—	0	—	—	1	—	1	—	—
15	—	14	—	15	4	2	1	—	2
4	—	3	—	3	—	—	—	—	—
11	—	11	—	12	4	2	1	—	2
2,116	67	91	201	134	67	23	131	24	361
1,614	35	70	166	89	34	6	25	10	320
434	32	21	35	45	33	17	104	14	33
68	—	—	—	—	—	—	2	—	8
2,194	60	95	22	910	146	17	157	4	193
763	40	39	9	268	54	3	60	2	152
1,429	20	56	13	642	92	14	95	2	41
2	—	—	—	—	—	—	2	—	—

(経済センサス)

(令和3年6月1日現在)

卸売業、 小売業	金融業、 保険業	不動産 業、物品 賃貸業	学術研究、 専門・技術 サービス業	宿泊業、 飲食サービ ス業	生活関連 サービス 業、娯楽業	教育、学習 支援業	医療、福祉	複合サー ビス事業	サービス業 (他に分類 されないも の)
4,062	90	226	415	980	266	209	377	29	952
2,248	49	131	337	363	102	84	73	9	797
1,729	41	85	78	617	164	125	304	20	147
85	—	10	—	—	—	—	—	—	8

(経済センサス)

6 工 業

1 製造品出荷額等の推移（従業員4人以上の事業所）

区分 年次	事業所数	従業者数	製造品出荷額等（万円）
平成22年	54	2,954	8,919,108
23年	55	3,151	10,688,791
24年	53	3,244	8,538,467
25年	52	3,030	11,612,034
26年	49	3,575	17,100,857
29年	49	4,200	14,364,444
30年	46	4,984	14,721,371
令和元年	46	5,022	15,967,739
2年	44	4,710	15,955,441

※平成20～26年12月31日現在、
平成27～28年は調査実施せず
平成29～は6月1日現在

（工業統計調査）

7 土木・建築・住宅

1 町道の状況

区分 年次	総 延 長	重 用 延 長	未 供 用 延 長	実 延 長	実 延 長										
					規格改良済 未改良内訳		種 類 別 内 訳			幅 員					
					規 格 改 良 済 延 長	未改良 延 長	道 路 延 長	橋 梁		規 格 改 良 済	幅 員	幅 員	幅 員	幅 員	幅 員
								個 数	延 長						
19.5m 以上	13.0m 以上	5.5m 以上	5.5m 未満												
令和 4年	76.4	2.2	0.3	73.8	36.5	37.2	73.1	16	0.2	0.1	0.3	13.8	22.4		
5年	76.4	2.2	0.3	73.8	36.5	37.3	73.1	16	0.2	0.1	0.3	13.8	22.4		

2 県道の状況

区分 年次	総 延 長	重 用 延 長	未 供 用 延 長	実 延 長	実 延 長										
					改良済 未改良内訳		種 類 別 内 訳			幅 員					
					規 格 改 良 済 延 長	未改良 延 長	道 路 延 長	橋 梁		規 格 改 良 済	幅 員	幅 員	幅 員	幅 員	幅 員
								個 数	延 長						
13.0m 以上	7.5m 以上	5.5m 以上	5.5m 未満												
令和 4年	6,528	144	—	6,384	6,384	—	6,270	6	114	1,557	2,632	2,195	—		
5年	6,528	144	—	6,384	6,384	—	6,270	6	114	1,557	2,632	2,195	—		

3 国道の状況

区分 年次	総 延 長	重 用 延 長	実 延 長	実 延 長 の 内										
				種 類 別 内 訳				幅 員 別 内 訳				舗 装		
				道 路 延 長	橋 梁		ト ン ネ ル		車 道	車 道	車 道		車 道	
					箇 所	延 長	箇 所	延 長				19.5m 以上		13.0m 以上
令和 4年	2,350	—	2,350	2,271	5	79	—	—	2,350	—	—	—	—	—
5年	2,350	—	2,350	2,271	5	79	—	—	2,350	—	—	—	—	—

(名古屋国道維持第二出張所)

(単位：km) (各年3月31日現在)

の 内 訳										路 面 積 (km ²)
別 内 訳				路 面 別 内 訳						
未 改 良				砂 利 道	舗 装 道					
車 道 5 . 5m 以 上	車 道 3 . 5m 以 上	車 道 3 . 5m 未 満	内 自 動 車 交 通 不 能		合 計	セメント系	高 級 アスファルト系	簡 易 アスファルト系		
0.5	9.3	27.4	2.7	0.7	73.1	0.2	22.7	50.2	0.4	
0.5	9.3	27.4	3.0	0.7	73.1	0.2	22.7	50.2	0.4	

(土木・農政G)

の 内 訳										路 面 積 (m ²)
別 内 訳				路 面 別 内 訳						
未 改 良				砂 利 道	舗 装 道					
車 道 4 . 5m 以 上	車 道 3 . 5m 以 上	車 道 3 . 5m 未 満	内 自 動 車 交 通 不 能		合 計	セメント系	高 級 アスファルト系	簡 易 アスファルト系		
—	—	—	—	—	6,384	49	6,335	—	126,756	
—	—	—	—	—	6,384	49	6,335	—	126,756	

(愛知県尾張建設事務所)

(各年4月1日現在)

別内訳	路 面 積 (m ²)
高級アスファルト系	77,711
2,350	77,711

4 公園の状況

(令和5年4月1日現在)

公園名	公園種別	所在地	計画決定面積 (ha)	供用開始年月日	主な公園施設
神明公園	地区公園	豊山町大字青山字神明120番地1	4.5	平成17年4月1日 (内4.2ha)	航空館boon、デイキャンプ場、じゃぶじゃぶ池、展望台、シェルター、大型複合遊具、足つぼ健康遊具、アスレチック健康遊具、砂場、植栽、便所、駐車場、自転車置場
林先公園	街区公園	豊山町大字豊場字林先1番地1	(0.25)	平成20年10月21日	ベンチ、あずまや

(防災拠点推進G)

5 下水道の状況

(各年度3月31日現在)

区分 年度	行政区域内人口 (A)	処理区域内人口 (B)	使用人口 (C)	普及率 (%) (B/A×100)	水洗化率 (%) (C/B×100)
平成25年	15,113	7,982	4,660	52.8	58.4
26年	15,211	8,400	4,896	55.2	58.3
27年	15,394	9,061	5,186	58.9	57.2
28年	15,544	9,574	5,541	61.6	57.9
29年	15,726	9,981	5,863	63.5	58.7
30年	15,811	10,744	6,084	68.0	56.6
31年	15,766	11,222	6,688	71.2	59.6
令和2年	15,835	11,724	6,827	74.0	58.2
3年	15,819	12,054	7,183	76.2	59.6
4年	15,871	12,481	7,483	78.6	60.0

(下水道G)

6 建築確認申請取扱状況

・建築物、工作物等

年度	区分 総数	工事種別			用途別		構造別				総数	種別	
		新築	増築	その他	住宅	非住宅	木造	鉄骨	鉄筋	その他		昇降機	その他
平成26年	119 (118)	98 (98)	21 (20)	— (—)	90 (90)	29 (28)	84 (84)	33 (32)	2 (2)	— (—)	15 (13)	14 (12)	1 (1)
27年	119 (116)	97 (97)	22 (19)	— (—)	79 (79)	40 (37)	87 (87)	30 (27)	2 (2)	— (—)	9 (9)	8 (8)	1 (1)
28年	141 (138)	130 (130)	11 (8)	— (—)	118 (118)	23 (20)	98 (98)	41 (39)	1 (1)	1 (—)	5 (2)	3 (—)	2 (2)
29年	117 (116)	101 (101)	7 (6)	9 (9)	96 (96)	21 (21)	92 (92)	15 (15)	— (—)	10 (9)	9 (9)	9 (9)	— (—)
30年	134 (133)	131 (131)	2 (2)	1 (—)	104 (104)	30 (29)	98 (98)	30 (29)	1 (1)	5 (5)	3 (3)	1 (1)	2 (2)
31年	138 (138)	136 (136)	1 (1)	1 (1)	119 (119)	19 (19)	114 (114)	24 (24)	— (—)	— (—)	4 (4)	4 (4)	— (—)
令和2年	93 (91)	81 (79)	12 (12)	— (—)	75 (75)	18 (16)	75 (75)	15 (14)	3 (2)	— (—)	3 (3)	3 (3)	— (—)
3年	104 (104)	89 (89)	15 (15)	— (—)	91 (91)	13 (13)	75 (75)	28 (28)	1 (1)	— (—)	1 (1)	1 (1)	— (—)
4年	96 (93)	88 (88)	8 (5)	— (—)	76 (75)	20 (18)	75 (73)	19 (18)	1 (1)	1 (1)	1 (1)	1 (1)	— (—)

※ () 内は民間受付件数

(まちづくり推進G)

7 町営住宅（新築住宅）の状況

(各年度4月1日現在)

年度	区分	構造	戸数	入居世帯数	入居者数	建物面積 (m ²)
平成29年	第1棟	PC3F	18	18	42	1,422
		PC3F	12	12	24	998
	総数		30	30	66	2,420
30年	第1棟	PC3F	18	17	32	1,422
		PC3F	12	12	22	998
	総数		30	29	54	2,420
31年	第1棟	PC3F	18	16	32	1,422
		PC3F	12	12	21	998
	総数		30	28	53	2,420
令和2年	第1棟	PC3F	18	17	34	1,422
		PC3F	12	12	21	998
	総数		30	29	55	2,420
3年	第1棟	PC3F	18	16	28	1,422
		PC3F	12	12	21	998
	総数		30	28	49	2,420
4年	第1棟	PC3F	18	18	32	1,422
		PC3F	12	12	21	998
	総数		30	30	53	2,420
5年	第1棟	PC3F	18	17	29	1,422
		PC3F	12	12	21	998
	総数		30	29	50	2,420

(土木・農政G)

8 LPガス・水道

1 LPガス需要の推移

(単位：m³)

年度及び区分		区分	家庭用	商業用	公用	合計
平成28年	戸数		1,282	9	9	1,300
	使用量		111,494	7,148	562	119,203
29年	戸数		1,213	12	9	1,234
	使用量		97,732	11,228	367	109,327
30年	戸数		1,168	13	9	1,190
	使用量		96,104	12,149	382	108,635
令和元年	戸数		1,011	10	9	1,030
	使用量		83,459	6,355	338	90,151
2年	戸数		940	4	3	947
	使用量		89,691	3,229	130	93,050
3年	戸数		923	2	3	928
	使用量		86,858	2,698	138	89,695
4年	戸数		906	2	3	911
	使用量		84,226	2,853	124	87,203

※戸数は、年度末現在

(尾張中央農協、㈱J A西春日井エナジー)

※使用量は、年度累計

2 水道の状況

・水道の状況—1

年度 \ 区分	行政区域内人口	給水区域内人口	給水人口	1日当たり配水量(m ³)	
				最大	平均
平成29年	15,726	15,726	15,714	6,037	5,446
30年	15,817	15,817	15,806	6,329	5,480
令和元年	15,766	15,766	15,756	5,991	5,443
2年	15,835	15,835	15,825	5,703	5,311
3年	15,819	15,819	15,807	5,666	5,258
4年	15,871	15,871	15,859	5,791	5,220

(北名古屋水道企業団)

・水道の状況—2

年度 \ 区分	給水人口	1人1日当たり配水量 (ℓ)		年間総配水量 (m ³)	年間総有収水量 (m ³)
		最大	平均		
平成29年	15,714	384	347	1,987,902	1,857,073
30年	15,806	400	347	2,000,365	1,874,778
令和元年	15,756	380	345	1,992,237	1,880,750
2年	15,825	360	336	1,938,434	1,843,338
3年	15,807	358	333	1,919,047	1,830,957
4年	15,859	365	329	1,905,168	1,807,557

(北名古屋水道企業団)

9 運輸・通信

1 自動車登録台数の推移

区分 年次	貨物			乗合	
	普通	小型	被牽引	普通	小型
平成26年	423	850	1	2	10
27年	448	868	—	2	9
28年	439	877	—	2	9
29年	451	914	—	2	9
30年	470	906	—	2	10
31年	484	922	—	2	10
令和2年	513	925	2	2	13
3年	527	928	2	2	22
4年	534	935	3	2	22
5年	546	943	4	1	23

2 軽自動車登録台数の推移

区分 年度	原 動 機 付 自 転 車					軽 自 動 車	
	0.05 ^{kg} 以下	0.05 ～0.09 ^{kg}	0.09 ^{kg} 超	ミニカー	合 計	二 輪 車	三 輪 車
平成26年	512	40	111	13	676	165	—
27年	497	50	123	13	683	164	—
28年	465	48	130	11	654	159	—
29年	458	51	135	13	657	154	—
30年	435	48	136	14	633	152	—
31年	412	48	142	14	616	166	—
令和2年	393	59	142	18	612	161	—
3年	394	57	145	21	617	168	—
4年	421	54	154	23	652	183	—
5年	452	55	164	22	693	206	—

(各年3月31日現在)

乗 用		特殊 (種)		小型 二輪	総 数
普 通	小 型	特 種	大型特殊		
2,809	3,013	489	27	276	7,900
2,837	2,958	524	27	288	7,961
2,895	2,892	532	30	278	7,954
3,004	2,903	560	30	278	8,151
3,095	2,916	569	29	294	8,291
3,154	2,911	594	29	301	8,407
3,254	2,838	651	29	301	8,528
3,360	2,757	563	29	286	8,476
3,442	2,676	571	29	280	8,494
3,484	2,611	565	140	304	8,621

(愛知運輸支局)

(各年度4月1日現在)

及 び 小 型 特 殊 自 動 車					二 輪 の	非課税	総 数
四輪乗用	四輪貨物	農 耕 用	特 殊 作 業 用	合 計	小 型 自 動 車	及び課税 免除台数	
2,513	1,119	66	398	4,261	280	38	5,255
2,593	1,048	64	411	4,280	276	45	5,284
2,690	1,010	63	426	4,348	269	51	5,322
2,780	1,025	62	443	4,464	283	40	5,444
2,753	1,036	62	447	4,450	298	44	5,425
2,809	1,031	60	454	4,520	306	50	5,492
2,948	1,011	59	462	4,641	307	62	5,622
3,001	990	61	453	4,673	288	55	5,633
2,892	958	58	453	4,544	275	55	5,526
3,072	1,015	55	456	4,804	289	58	5,728

(課税G)

3 県営名古屋空港コムーター定期運行旅客の推移

年度及び 路線 区分	平成30年		令和元年		2年		3年		4年			
	旅客数	搭乗率(%)	旅客数	搭乗率(%)	旅客数	搭乗率(%)	旅客数	搭乗率(%)	便数	旅客数	搭乗率(%)	運行開始日
丘珠	—	—	—	—	—	—	—	—	2	1453	75.1	R5. 3. 26
青森	116,877	65.7	127,283	60.7	44,097	34.9	62,901	37.0	3	113654	61.6	H23. 7. 2
いわて花巻	149,018	64.7	150,691	65.0	56,455	38.9	73,210	37.8	4	119662	56.4	H23. 5. 21
山形	68,875	59.2	67,618	57.4	27,254	38.6	40,434	41.3	2	65283	52.5	H26. 3. 30
新潟	41,528	68.1	39,464	65.0	19,757	40.0	26,995	46.7	2	55144	48.5	H24. 3. 25
出雲	83,760	70.2	83,276	72.8	29,545	36.7	43,507	41.0	2	74436	64.1	H27. 3. 29
高知	85,387	69.9	100,863	57.8	37,985	38.1	55,465	40.0	1	101602	57.4	H25. 3. 31
熊本	124,499	69.6	118,246	66.6	38,612	38.8	62,352	42.9	5	194836	65.9	H22. 10. 31
福岡	216,220	74.0	206,254	69.9	84,139	46.1	134,193	53.2	3	105237	58.3	H23. 3. 27
総数	909,083	67.2	893,695	64.7	337,844	39.6	499,057	42.9	24	831307	59.1	

(愛知県都市・交通局航空空港課)

4 国際ビジネス機の推移

年度 区分	30年	令和元年	2年	3年	4年
機数	66	75	12	3	27機
国籍別	米国：53 日本：10 その他：3	米国：54 日本：10 その他：11	米国：3 日本：9	米国：3 日本：9 その他：1	米国：16 日本：1 その他：10

※国際運搬を伴うものに限った数値で、国内のみの運航は含まない。

(愛知県都市・交通局航空空港課)

5 名古屋高速（11号小牧線豊山南・豊山北出入口の一日平均）交通量

	豊山南入口 (平均/日)	豊山南出口 (平均/日)	豊山北入口 (平均/日)	豊山南北出口 (平均/日)
平成29年	2,500	1,900	1,100	1,000
30年	2,600	2,000	1,200	1,000
令和元年	2,600	2,100	1,100	1,000
2年	2,200	1,700	1,000	900
3年	2,600	2,000	1,100	900
4年	2,800	2,400	1,000	800

(名古屋高速道路公社)

6 とよやまタウンバスの推移

(単位：人)

区分 年度	乗客数			日平均乗客数			
	南ルート	北ルート	総数	平日		土日祝日	
				南ルート	北ルート	南ルート	北ルート
19年	42,569	14,923	57,492	144	51	68	22
20年	51,833	13,496	65,329	176	47	71	17
21年	50,626	12,661	63,287	173	44	69	16
22年	53,687	11,626	65,313	185	39	74	16
23年	56,822	11,115	67,937	196	33	75	17
24年	62,357	12,058	74,415	217	35	99	20
25年	64,188	10,802	74,990	219	33	100	18
26年	67,451	10,282	77,733	232	36	97	14
27年	70,021	9,568	79,589	243	33	106	13
28年	66,452	9,735	76,187	214	34	104	11
29年	65,288	9,042	74,330	222	31	99	11
30年	65,349	9,777	75,126	224	34	100	15
令和元年	61,926	9,925	71,851	212	33	89	18
2年	46,873	8,350	55,223	164	29	57	10
3年	45,443	8,560	54,003	158	28	54	12
4年	56,085	10,991	67,076	178	37	90	18

(まちづくり推進G)

7 加入電話の推移

(各年度末現在)

区分 年度	一般加入電話			公衆電話
	総数	事務用	住宅用	
平成25年	2,901	859	2,042	24
26年	2,670	791	1,879	24
27年	2,498	747	1,751	24
28年	2,367	717	1,650	21
29年	2,208	697	1,511	20
30年	2,062	669	1,393	20
令和元年	1,880	588	1,292	19
2年	1,817	590	1,227	17
3年	1,762	597	1,165	17
4年	1,659	574	1,085	14

(NTT西日本東海支店)

10 社会保障

1 国民年金被保険者数

(各年度末現在)

年度	区分	第1号被保険者		第3号被保険者	高齢者任意 (再掲)	合計
		強制	任意			
平成28年		1,928	12	1,300	6	3,240
29年		1,818	11	1,310	6	3,139
30年		1,766	10	1,301	5	3,077
令和元年		1,721	10	1,270	6	3,001
2年		1,745	9	1,256	7	3,010
3年		1,739	11	1,216	9	2,966
4年		1,693	11	1,186	9	2,899

(名古屋西年金事務所)

2 国民年金保険料免除者数及び付加保険料納付被保険者数

(各年度末現在)

年度	区分	保険料免除被保険者数			付加保険料納付 被保険者数
		法免	申免	合計	
平成28年		70	201	271	42
29年		72	206	278	45
30年		74	184	258	49
令和元年		76	212	288	48
2年		71	231	302	52
3年		72	232	304	52
4年		55	222	277	55

(名古屋西年金事務所)

3 国民年金被保険者異動状況

年度	区分	資格取得 (A)	資格取消 (B)	転入 (C)	転出 (D)	資格喪失 (E)	喪失取消 (F)	差引増減 A-B+C-D-E+F
平成28年		502	—	143	125	615	—	△95
29年		538	—	158	120	677	—	△101
30年		646	12	160	149	702	4	△53
令和元年		798	12	113	137	814	7	△45
2年		633	10	134	128	609	4	24
3年		555	11	131	110	574	3	△6
4年		867	14	202	155	982	6	△76

(名古屋西年金事務所)

4 国民年金の給付状況

・長期

年度		区分	老齢年金	5年年金	通算老齢年金	老齢基礎年金	計
平成28年	件数		30	1	20	3,120	3,171
	金額(円)		13,192,067	403,400	4,822,800	2,052,815,348	2,071,233,615
29年	件数		25	1	15	3,241	3,282
	金額(円)		11,137,039	403,000	3,703,237	2,107,401,312	2,122,644,588
30年	件数		23	1	11	3,298	3,333
	金額(円)		10,177,566	403,000	2,977,775	2,150,163,255	2,163,721,596
令和元年	件数		21	1	5	3,338	3,365
	金額(円)		9,591,486	403,400	1,179,364	2,174,890,018	2,186,064,268
2年	件数		18	1	4	3,381	3,404
	金額(円)		8,410,379	404,200	1,134,591	2,219,538,774	2,229,487,944
3年	件数		11	1	3	3,369	3,384
	金額(円)		5,330,392	403,800	779,105	2,213,877,716	2,220,391,013
4年	件数		8	1	3	3,355	3,367
	金額(円)		3,909,614	402,200	776,037	2,200,067,001	2,205,154,852

(名古屋西年金事務所)

・短期

年度		区分	障害年金	障害基礎年金	遺族基礎年金	寡婦年金	合計
28年	件数		3	136	44	4	187
	金額(円)		2,340,300	116,797,150	31,912,200	1,654,057	152,703,707
29年	件数		2	143	40	3	188
	金額(円)		1,558,600	122,522,700	28,923,502	1,249,316	154,254,118
30年	件数		2	144	43	3	192
	金額(円)		1,558,600	122,876,125	31,678,303	1,271,233	157,384,261
令和元年	件数		2	140	45	1	188
	金額(円)		1,560,200	119,901,600	33,547,300	401,021	155,410,121
2年	件数		2	144	56	2	204
	金額(円)		1,563,400	123,257,650	40,960,396	865,978	166,647,424
3年	件数		1	148	67	1	217
	金額(円)		780,900	127,170,200	49,820,203	463,660	178,234,963
4年	件数		1	158	56	1	216
	金額(円)		777,800	137,786,750	43,441,799	461,819	182,468,168

(名古屋西年金事務所)

5 国民健康保険税及び療養費の状況

(各年度末現在)

区 分 \ 年 度	令和元年	2年	3年	4年
世 帯 数	1,963	1,946	1,911	1,808
被 保 険 者 数	3,277	3,187	3,063	2,861
国 民 健 康 保 険 税 (円)	341,515,300	337,488,900	326,846,500	350,338,400
被 保 険 者 1 人 当 た り 国 民 健 康 保 険 税 (円)	101,490	104,421	104,994	115,776
療 養 諸 費 (円)	1,007,575,283	975,970,098	969,979,562	907,836,677
被 保 険 者 1 人 当 た り 療 養 諸 費 (円)	299,428	301,971	311,590	300,012

※1人当たりの数値は各年度平均被保険者数で除して算出

(国民健康保険・医療G)

6 後期高齢者医療の状況

(各年度末現在)

区 分 \ 年 度	令和元年	2年	3年	4年
被 保 険 者 数	1,836	1,856	1,886	1,927
後 期 高 齢 者 医 療 保 険 料 (円)	167,114,700	185,296,100	187,321,100	195,310,300
被 保 険 者 1 人 当 た り 後 期 高 齢 者 医 療 保 険 料 (円)	92,893	99,944	100,172	101,355

(国民健康保険・医療G)

7 介護保険の状況

(各年度末現在)

区 分 \ 年 度	令和元年	2年	3年	4年
第 1 号 被 保 険 者 数	3,541	3,562	3,529	3,510
第 2 号 被 保 険 者 数	5,176	5,229	5,348	5,430
認 定 者 数 (第2号被保険者認定者数)	528(20)	581(22)	577(17)	588(19)
介 護 保 険 料 (基 準 月 額) (円)	5,300	5,300	5,300	5,300
介 護 給 付 費 (円)	792,823,114	833,864,586	912,639,030	932,835,289
認 定 者 1 人 当 た り 介 護 給 付 費 保 険 者 負 担 分 (円)	1,501,559	1,435,223	1,581,697	1,586,455

(介護G)

8 国民健康保険決算状況

(単位：円)

区分		年度			
		令和元年	2年	3年	4年
歳入	国民健康保険税	339,394,182	333,437,989	323,392,491	346,290,915
	国庫支出金	0	2,799,000	265,000	199,000
	県支出金	836,852,485	825,096,564	814,994,139	770,004,814
	繰入金	166,727,068	151,079,313	120,465,919	118,636,710
	繰越金	32,073,104	24,244,184	20,302,838	7,506,318
	その他	9,142,523	4,908,908	7,123,538	12,731,520
	総額	1,384,189,362	1,341,565,958	1,286,543,925	1,255,369,277
歳出	総務費	29,934,193	33,372,357	34,286,233	35,415,926
	保険給付費	838,808,036	815,105,838	807,190,629	760,980,466
	国民健康保険事業費納付金	458,638,092	449,325,493	416,427,646	429,507,146
	医療給付費分	319,771,326	301,144,681	271,493,285	286,028,021
	後期高齢者支援金等分	99,425,740	101,935,774	101,546,565	98,209,760
	介護納付金分	39,441,026	46,245,038	43,387,796	45,269,365
	保健事業費	8,501,357	6,152,432	9,045,061	8,571,684
	諸支出金	24,063,500	17,307,000	12,088,038	2,648,353
	その他	—	—	—	—
	総額	1,359,945,178	1,321,263,120	1,279,037,607	1,237,123,575
収支差引額		24,244,184	20,302,838	7,506,318	18,245,702

(国民健康保険・医療G)

9 保育園の状況

年度	区分	保育園数	運営費 (千円)	組数	職員数			
					総数	保育士	看護師	調理員
平成26年		3	342,532	33	71(42)	63(37)	—	5(2)
27年		3	380,652	32	75(41)	65(36)	—	8(3)
28年		3	392,785	39	83(40)	73(44)	—	9(5)
29年		3	448,963	39	88(54)	77(47)	—	9(5)
30年		3	396,393	40	89(54)	76(45)	—	11(7)
31年		3	422,147	40	87(51)	75(42)	—	10(7)
令和2年		3	451,068	41	84(48)	76(43)	—	11(7)
3年		3	483,759	39	94(54)	80(44)	—	12(8)
4年		3	502,381	37	92(54)	77(44)	1(0)	12(8)
5年		3	496,736	38	100(57)	86(48)	1(0)	11(7)
令和5年								
	豊山保育園		222,725	18	43(27)	36(22)	1(0)	5(4)
	富士保育園		182,229	13	35(20)	30(16)	0(0)	4(3)
	青山保育園		91,782	7	22(10)	20(10)	0(0)	2(0)

※職員数は、出産に係る休暇・育児休業中の職員を除く。()内は臨時職員数(内数)
 ※園児数の()内は私的契約数(内数)

10 保育園施設の状況

年度	区分	保育園名	敷地面積 (㎡)	建築面積		屋外運動場 (㎡)	屋内遊技場 (㎡)
				総数(㎡)	鉄筋(㎡)		
5年		豊山保育園	3,047.00	1,772.80	1,772.80	1,247.20	184.00
		富士保育園	2,965.00	1,569.37	1,569.37	1,520.30	179.17
		青山保育園	3,343.79	2,116.88	2,116.88	725.35	160.02
		総数	9,355.79	5,459.05	5,459.05	3,492.85	523.19

※青山保育園の敷地面積、建築面積データは総合福祉センター北館さざんかとの供用部分を含む。

(各年度4月1日現在)

用務員	園 児 数					
	定 員 数	入 所 数	3歳未満児	3歳児	4歳児	5歳児
3(3)	460	382(13)	85	103(6)	86(2)	108(5)
2(2)	520	399(6)	94	107(3)	107(2)	91(1)
1(1)	550	429(9)	117	101(6)	104(3)	107
2(2)	550	408(5)	117	92(3)	98	101(2)
2(2)	550	397(3)	129	75	95(1)	98(2)
2(2)	550	391(2)	144	81(1)	74	92(1)
2(2)	550	403(0)	147	99	82	75
2(2)	550	386(0)	125	78	97	86
2(2)	550	380(0)	115	93	75	97
2(2)	555	362(0)	124	71	95	72
1(1)	220	155(0)	65	27	34	29
1(1)	180	131(0)	41	29	37	24
0	155	76(0)	18	15	24	19

(子ども応援G)

(各年度4月1日現在)

保 育 室		乳 児 室		給食施設 の有無
室 数	面積 (㎡)	室 数	面積 (㎡)	
8	288.00	4	276.25	有
8	414.72	1	96.48	有
5	243.00	2	74.44	有
21	945.72	7	447.17	

(子ども応援G)

1 1 教育・文化

1 小学校の状況

年次	区分	学校数	教 員 数			学 級 数 学 級 数	児 童 総 数			1年			2年		
			男	女	総 数		男	女	総 数	学級数	男	女	学級数	男	女
平成27年		3	24	34	58	38(4)	521	474	995	6	96	98	6	101	90
28年		3	26	35	61	41(6)	534	480	1,014	6	88	79	7	96	101
29年		3	26	37	63	40(6)	546	499	1,045	6	98	84	6	90	79
30年		3	24	41	65	43(8)	560	526	1,086	6	87	85	6	99	85
令和元年		3	24	44	68	44(8)	558	530	1,088	6	87	82	6	87	85
2年		3	22	44	66	44(8)	539	529	1,068	6	85	91	6	88	83
3年		3	23	41	64	42(8)	497	485	982	5	62	67	6	85	91
4年		3	27	40	67	44(9)	491	490	981	6	77	74	5	61	67
5年		3	29	39	68	45(10)	469	496	965	6	79	98	6	75	74
令和5年															
豊山小学校		1	9	16	25	17(5)	190	196	386	2	36	31	2	32	31
新栄小学校		1	9	11	20	14(3)	141	149	290	2	19	25	2	19	21
志水小学校		1	11	12	23	14(2)	138	151	289	2	24	42	2	24	22

※ () 内は特別支援学級数(内数)

2 中学校の状況

年次	区分	学校数	教 員 数			学 級 数 学 級 数	生 徒 総 数			1年			2年		
			男	女	総 数		男	女	総 数	学級数	男	女	学級数	男	女
平成27年		1	15	11	26	15(2)	212	224	436	5	65	79	4	78	63
28年		1	17	9	26	15(2)	220	215	435	5	76	72	4	65	80
29年		1	18	9	27	15(2)	225	217	442	5	84	64	4	76	73
30年		1	18	8	26	14(2)	228	197	425	4	69	61	4	84	63
令和元年		1	20	8	28	15(2)	239	198	437	5	84	75	4	71	61
2年		1	21	9	30	17(3)	251	221	472	6	99	85	4	83	76
3年		1	22	12	34	18(3)	277	265	542	6	95	103	5	98	85
4年		1	21	14	35	19(4)	272	263	535	5	80	75	5	94	103
令和5年															
豊山中学校		1	19	15	34	17(3)	267	261	528	5	92	84	4	81	75

※ () 内は特別支援学級数(内数)

(各年5月1日現在)

3年			4年			5年			6年		
学級数	男	女	学級数	男	女	学級数	男	女	学級数	男	女
5	87	73	6	72	65	6	88	72	5	77	76
6	102	91	5	86	74	5	73	63	6	89	72
6	97	106	6	104	90	5	85	77	5	72	63
6	86	79	6	98	108	6	103	92	5	87	77
6	98	85	6	83	78	6	101	108	6	102	92
6	85	87	6	96	84	6	84	78	6	101	106
6	86	81	6	84	84	6	98	86	5	82	76
6	86	93	6	85	83	6	85	86	6	97	87
5	59	65	6	88	92	6	83	82	6	85	85
2	27	19	2	35	39	2	30	37	2	30	39
1	14	19	2	29	31	2	28	28	2	32	25
2	18	27	2	24	22	2	25	17	2	23	21

(学校教育G)

3 学校施設の状況

(各年5月1日現在)

3年		
学級数	男	女
4	69	82
4	79	63
4	65	80
4	75	73
4	84	62
4	69	60
4	84	77
5	98	85
5	94	102

(学校教育G)

(令和5年5月1日現在)

区分	校舎面積		運動場		教室	
	鉄筋 鉄骨 (㎡)	木造 (㎡)	屋外 (㎡)	屋内 (㎡)	普通	特別
豊山小	5,625	0	6,355	910	17	16
新栄小	3,040	169	6,026	692	14	7
志水小	4,671	0	7,332	853	14	13
小学校計	13,336	169	19,713	2,455	45	36
豊山中	6,360	0	9,670	1,678	17	19
中学校計	6,360	0	9,670	1,678	17	19

(学校教育G)

4 児童・生徒の平均体位

・男子

区分 年次	身長 (cm)								
	小学校						中学校		
	6歳	7歳	8歳	9歳	10歳	11歳	12歳	13歳	14歳
平成27年	116.4	122.0	128.8	132.8	140.5	143.5	151.7	160.3	164.3
28年	115.0	122.4	127.6	134.1	138.3	146.3	151.1	158.3	165.6
29年	116.4	121.1	128.0	132.9	139.7	144.3	154.5	158.2	164.4
30年	116.0	122.3	126.5	133.2	138.3	145.6	152.0	161.9	163.4
令和元年	116.0	121.9	128.0	131.6	138.5	144.4	153.4	158.4	166.7
2年	117.4	123.1	128.6	134.5	138.2	146.2	153.0	161.3	164.4
3年	116.8	122.5	127.9	133.2	139.1	143.5	152.7	160.2	166.3
4年	117.0	122.5	128.6	133.6	139.1	145.8	151.7	160.1	165.5
5年	117.4	123.0	128.5	134.2	139.0	146.1	153.4	159.4	165.5
令和3年									
県平均	116.8	122.2	128.0	133.3	139.3	144.9	153.0	160.3	165.0
国平均	116.7	122.6	128.3	133.8	139.3	145.9	153.6	160.6	165.7

・女子

区分 年次	身長 (cm)								
	小学校						中学校		
	6歳	7歳	8歳	9歳	10歳	11歳	12歳	13歳	14歳
平成27年	115.1	121.3	126.4	132.1	138.8	145.7	152.0	154.5	157.3
28年	116.7	120.7	127.3	132.7	138.8	145.4	151.2	155.2	156.3
29年	114.9	122.4	126.4	133.4	139.5	145.8	150.8	154.0	156.9
30年	115.7	120.4	128.3	132.4	140.0	146.1	151.5	153.7	155.2
令和元年	116.3	121.6	126.0	134.5	139.2	146.6	151.0	154.1	154.9
2年	116.2	123.5	128.6	133.3	143.3	147.4	152.0	154.1	155.4
3年	115.5	121.3	128.6	134.1	139.2	148.8	151.5	154.7	156.0
4年	115.4	121.1	127.4	135.2	141.1	146.5	153.4	154.2	155.9
5年	115.8	121.3	127.2	133.6	142.3	147.6	151.9	155.9	155.6
令和3年									
県平均	115.0	121.2	127.1	133.2	140.5	146.9	151.7	154.5	156.3
国平均	115.8	121.8	127.6	134.1	140.9	147.3	152.1	155.0	156.5

体 重 (kg)								
小 学 校						中 学 校		
6歳	7歳	8歳	9歳	10歳	11歳	12歳	13歳	14歳
20.8	23.3	27.1	29.9	35.1	36.3	43.0	50.9	54.0
20.0	23.5	26.2	30.6	33.4	39.4	42.3	48.0	56.7
21.1	22.6	26.6	29.3	34.6	37.1	45.8	47.2	54.0
20.8	23.9	25.7	30.0	33.0	38.7	42.3	50.8	52.2
20.8	23.7	27.1	28.2	33.6	37.7	44.3	48.4	56.2
21.5	24.5	28.0	32.2	37.0	39.7	44.1	51.7	54.8
21.4	24.1	27.8	31.0	35.1	36.6	43.8	48.8	56.2
21.6	24.4	27.9	31.7	35.4	40.5	43.6	51.5	55.8
21.3	24.4	27.7	31.4	34.8	39.9	45.6	47.9	55.4
21.5	24.2	27.3	30.8	34.8	38.6	44.3	49.6	54.0
21.7	24.5	27.7	31.3	35.1	39.6	45.2	50.0	54.7

(学校教育G)

体 重 (kg)								
小 学 校						中 学 校		
6歳	7歳	8歳	9歳	10歳	11歳	12歳	13歳	14歳
20.5	23.2	25.5	29.0	32.5	37.5	43.9	47.8	50.3
21.3	22.7	26.5	29.0	33.0	37.5	43.6	47.5	51.2
20.3	24.1	26.0	30.2	32.7	37.9	43.5	47.1	50.8
21.1	22.6	27.6	29.6	34.0	37.8	42.3	46.8	49.2
21.2	24.2	25.2	31.1	33.8	39.1	41.9	46.7	49.4
20.9	25.0	28.3	29.3	37.3	40.0	45.0	46.4	49.2
21.0	23.8	27.9	31.8	32.8	41.3	43.7	48.0	49.0
20.8	23.9	26.9	32.0	36.9	38.2	47.2	48.5	51.3
20.7	23.3	26.8	30.6	37.1	41.9	43.2	49.9	49.5
20.7	23.4	26.4	29.7	34.3	38.8	43.9	47.0	49.5
21.2	23.9	27.0	30.6	35.0	39.8	44.4	47.6	50.0

(学校教育G)

5 社会教育センターの利用状況（回数）

区分 年度	アリーナ	選手審判 控室	ホール	ホール 控室	研修室	視聴覚室	実習室1	実習室2	料理教室	和 室	総 数
平成27年	1,158	375	611	415	910	293	265	186	153	310	4,676
28年	1,179	339	668	421	918	303	334	196	152	308	4,818
29年	1,119	306	565	430	712	268	210	645	146	245	4,646
30年	1,091	356	583	374	799	269	309	486	195	243	4,705
令和元年	1,006	373	563	383	799	265	370	269	202	216	4,446
2年	660	86	311	61	251	109	185	87	36	64	1,850
3年	919	28	334	135	291	246	191	276	47	123	2,590
4年	938	111	463	355	396	258	199	49	50	168	2,987

(社会教育センター)

6 図書室の利用状況

区分 年度	開室 日数	貸 出 数 等						予約 冊数	うち 在架 予約	参考 業務	貸 出 利 用 者 数			新規 登録 者数
		一般書	児童書	雑 誌	視聴覚	紙芝居	総 数				一 般	児 童	総 数	
平成27年	283	20,098	15,410	3,326	3,665	1,032	43,531	1,047	—	168	9,213	2,160	11,373	420
28年	285	19,252	16,950	3,536	3,101	965	43,804	763	—	165	8,846	2,071	10,917	331
29年	272	18,965	16,985	3,491	3,038	1,129	43,608	679	—	46	8,852	1,882	10,734	305
30年	287	18,466	19,973	3,396	3,154	555	45,544	1,520	—	41	8,972	2,058	11,030	329
令和元年	265	16,986	17,612	3,117	2,936	398	41,049	1,205	—	70	8,280	1,882	10,162	297
2年	241	12,512	12,460	2,547	1,790	140	29,449	1,002	37	63	5,570	1,082	6,652	122
3年	271	14,670	19,252	2,802	2,258	221	39,203	750	333	27	7,167	1,551	8,718	285
4年	286	14,396	17,123	2,734	2,457	247	36,957	707	450	22	7,336	1,436	8,772	232

(社会教育センター)

7 図書室蔵書構成

年次 区分		平成26年	27年	28年	29年	30年	令和元年	2年	3年	4年
		一般書	総記	3,259	3,293	3,326	3,264	3,304	3,344	3,343
哲学	2,674		2,672	2,681	2,603	2,619	2,639	2,547	2,562	2,437
歴史	8,498		8,373	8,405	7,546	7,612	7,636	7,665	7,706	7,745
社会科学	11,287		11,331	10,886	11,079	11,146	11,171	11,356	11,296	11,263
自然科学	4,476		4,550	4,203	4,221	4,397	4,346	4,495	4,428	4,428
技術	4,354		4,435	4,381	4,444	4,611	4,611	4,778	4,700	4,644
産業	2,315		2,360	2,176	2,171	2,232	2,220	2,270	2,265	2,207
芸術	4,628		4,724	4,799	4,690	4,784	4,839	4,928	5,008	5,048
言語	922		942	952	778	793	742	753	738	731
文学	23,722		24,372	24,038	23,822	24,467	23,955	23,546	23,999	23,840
文庫 (再掲)	1,222		1,231	1,229	1,232	1,234	1,233	1,233	1,279	1,279
参考図書 (再掲)	3,127		3,153	4,216	3,207	3,253	3,279	3,302	3,318	3,332
郷土資料 (再掲)	4,194		4,204	3,178	4,241	4,264	4,287	4,310	4,326	4,345
点字本 (再掲)	—		—	—	—	—	—	—	—	446
一般書計	66,135		67,052	65,847	64,618	65,965	65,503	65,681	66,084	65,721
児童書	児童書	13,170	13,310	13,499	13,290	12,970	13,197	13,262	13,506	13,743
	絵本	6,775	5,623	5,997	6,248	6,105	6,319	6,569	6,768	7,043
	児童書計	19,945	18,933	19,496	19,538	19,075	19,516	19,831	20,274	20,786
視聴覚資料	紙芝居	—	—	—	—	—	—	—	—	1,206
	ビデオ	—	—	—	—	—	—	—	—	1,662
	CD	—	—	—	—	—	—	—	—	2,567
	カセット	—	—	—	—	—	—	—	—	859
	DVD	—	—	—	—	—	—	—	—	508
総数	86,080	85,985	85,343	84,156	85,040	85,019	85,512	86,358	93,309	

(社会教育センター)

8 学習等供用施設の利用状況（回数）

年度	区分	東 部	富 士	新 栄	総 数
	平成27年	2,015	1,240	1,774	5,029
	28年	2,000	1,251	1,708	4,959
	29年	1,984	1,300	1,610	4,894
	30年	2,067	1,287	1,577	4,931
	令和元年	1,826	1,159	1,467	4,452
	2年	989	848	1,032	2,869
	3年	1,454	985	1,444	3,883
	4年	1,553	1,014	1,418	3,985
令和4年					
	集 会 室	709	500	941	2,150
	会 議 室	698	72	164	934
	全 室	—	442	—	442
	休 養 室	146	—	186	332
	学 習 室	—	—	127	127

(社会教育センター)

9 学校体育施設開放の利用状況（回数）

・利用状況

年度	区分	体 育 館				運 動 場			
		豊山中	豊山小	新栄小	志水小	豊山中	豊山小	新栄小	志水小
平成27年		562	94	240	444	20	283	430	315
28年		369	191	344	465	6	284	420	320
29年		528	175	314	390	0	349	437	314
30年		493	167	360	403	0	321	403	281
令和元年		387	125	314	319	10	314	330	227
2年		165	66	130	157	4	144	144	117
3年		399	115	337	422	8	874	736	817
4年		378	93	278	317	151	251	346	306

(社会教育センター)

・夜間照明施設の利用状況(豊山中学校)

年度	区分	利用回数	雨天等中止日	利用なしの日
平成27年		41	12	191
28年		22	9	213
29年		71	20	153
30年		15	2	227
令和元年		24	3	217
2年		0	0	0
3年		1	0	243
4年		13	2	229

(社会教育センター)

10 スポーツ少年団登録人数

(各年度末現在)

年度	区分	空 手	卓 球	バレー ボール	野 球	サッカー	剣 道	総 数
	平成26年	76	30	29	59	49	20	263
	27年	58	30	24	63	55	16	246
	28年	63	28	16	59	70	10	246
	29年	51	43	7	65	63	10	239
	30年	28	53	11	71	61	9	233
	令和元年	29	47	12	75	59	10	232
	2年	28	37	19	59	66	9	218
	3年	24	25	24	78	54	9	214
	4年	20	16	35	70	54	7	202

(生涯学習G)

1 1 スポーツ施設の利用状況（回数）

年度	区分	伊 勢 山	テニスコート
		スポーツ広場	志 水
	平成26年	422	587
	27年	383	698
	28年	418	471
	29年	460	445
	30年	378	479
	令和元年	257	314
	2年	150	197
	3年	214	303
	4年	129	283

(社会教育センター)

1.2 豊山グランド・豊山スカイプールの利用状況

年度	区分	豊山グランド			豊山スカイプール				
		昼間	夜間	総数	幼児	小学生 ・中学生	高校生 ・一般	障がい者等	総数
平成26年		440	192	632	9,364	21,986	10,213	133	41,696
27年		667	196	863	10,981	22,709	12,806	351	46,847
28年		710	212	922	10,388	26,291	10,890	327	47,896
29年		596	226	822	10,447	27,523	11,522	279	49,771
30年		617	170	787	8,422	25,610	10,116	656	44,804
令和元年		604	192	796	7,293	21,900	7,374	414	36,981
2年		139	142	281	—	—	—	—	—
3年		245	179	424	—	—	—	—	—
4年		589	366	955	10,100	28,235	10,590	1,084	50,009

※令和2、3年度は新型コロナウイルス感染症対策のため休場とした
(社会教育センター)

12 衛生・公害

1 ごみ処理状況

・ごみ処理状況

年度	区分	搬入量 (t)			総数	最終処分 埋立 (t)
		可燃ごみ ①	不燃・粗大 ②	事業系等 ③		
平成27年		3,171	305	1,595	3,477	677.22
28年		3,181	275	1,617	5,074	715.49
29年		3,226	271	1,604	5,101	720.41
30年		3,248	293	1,680	5,221	733.49
令和元年		3,254	276	1,839	5,369	754.61
2年		3,264	313	1,590	5,167	695.60
3年		3,145	271	1,739	5,156	709.03
4年		3,162	237	1,840	5,239	672.92

(環境保全G、北名古屋衛生組合)

・再生利用状況 (事業系生ごみ)

年度	区分	搬入量 (t)		再生利用	
		鴨田エコパーク 全体	内豊山町分	発電量 (kwh)	肥料生産量 (15kg入り袋)
平成27年		1,877.83	882.38	316,512.5	13,762
28年		1,512.25	824.63	226,295.0	16,554
29年		1,041.21	490.36	231,183.8	12,324
30年		1,118.22	496.70	250,108.2	13,998
令和元年		1,414.84	683.98	304,207.7	14,698
2年		1,281.36	546.54	282,934.9	14,434
3年		1,568.47	739.04	274,127.6	9,080
4年		1,487.95	769.55	250,377.9	10,470

※発電量及び肥料生産量については、鴨田エコパーク全体量 (北名古屋衛生組合)

2 月別ごみ（可燃物）処理状況

年度 \ 月	4月	5月	6月	7月	8月	9月
平成27年	250.75	286.36	261.01	261.47	272.29	274.21
28年	284.23	286.55	237.25	287.38	270.33	268.20
29年	278.09	294.94	255.30	286.37	276.10	290.29
30年	282.51	275.95	280.83	272.25	261.75	286.72
令和元年	280.22	283.56	261.07	285.39	277.33	261.61
2年	264.88	316.15	276.59	274.18	274.45	265.29
3年	276.23	291.78	250.27	272.92	278.59	250.84
4年	286.40	281.22	233.78	272.06	284.45	269.09

3 月別し尿処理状況（浄化槽汚泥を含む）

年度 \ 月	4月	5月	6月	7月	8月	9月
平成27年	414	277	461	361	419	512
28年	509	364	522	435	589	403
29年	483	498	566	527	597	625
30年	527	532	621	596	645	636
令和元年	524	563	654	615	670	639
2年	612	554	741	622	659	697
3年	679	474	624	593	650	642
4年	574	573	709	534	667	664

4 浄化槽設置状況（累計）

（各年度末現在）

年度 \ 区分	一 般	事 業 所	総 数
平成27年	2,432	474	2,906
28年	2,425	489	2,914
29年	2,425	506	2,931
30年	2,422	474	2,896
令和元年	2,379	478	2,857
2年	2,391	481	2,872
3年	2,412	475	2,887
4年	2,452	476	2,928

（環境保全G）

(単位：t)

10月	11月	12月	1月	2月	3月	総数
278.93	263.06	285.75	258.42	232.14	246.99	3,171.38
287.44	256.76	279.64	263.14	211.72	248.77	3,181.41
275.19	255.63	289.02	243.55	207.47	273.61	3,225.56
285.30	273.56	278.87	258.96	217.90	273.62	3,248.22
261.03	282.08	283.91	268.83	235.30	273.94	3,254.27
283.89	267.38	274.53	266.13	226.28	274.32	3,264.07
282.07	270.60	248.20	270.95	209.23	243.39	3,145.07
284.92	253.56	272.57	259.77	208.76	255.02	3,161.60

(環境保全G)

(単位：kl)

10月	11月	12月	1月	2月	3月	総数
414	411	474	388	522	570	5,223
448	524	507	513	485	627	5,926
501	507	534	457	486	681	5,926
609	580	655	527	478	826	7,232
623	541	636	580	523	831	7,399
632	554	614	530	537	724	7,476
592	596	613	604	470	765	7,302
621	556	637	569	565	763	7,432

(環境保全G)

5 死因別順位

(人口1,000対)

区分 年度	第1位		第2位		第3位		第4位		第5位		総数	
	死因	死亡数	死因	死亡数	死因	死亡数	死因	死亡数	死因	死亡数	死亡数	死亡率 (%)
平成28年	悪性 新生物	35	心疾患	18	老衰	10	脳血管 疾患	6	肺炎	5	118	7.7
29年	悪性 新生物	34	心疾患	15	脳血管 疾患	10	不慮の 事故	6	老衰 /自殺	5	113	7.3
30年	悪性 新生物	34	心疾患	11	老衰	10	肺炎	9	脳血管 疾患	7	118	7.5
令和元年	悪性 新生物	38	心疾患	18	脳血管 疾患	13	老衰	12	肺炎	6	131	8.4
2年	悪性 新生物	38	心疾患	14	老衰	12	肺炎	10	脳血管 疾患	8	124	7.9
3年	悪性新 生物	41	心疾患	21	老衰	12	肺炎	5	脳血管 疾患	5	132	8.4

(保健センター)

6 成人健康診査実施状況

区分 年度	受診者数	基 本 健 康 診 査 判 定 区 分					
		異常認めず	要注意	要観察	要指導	要精検	要医療
平成27年	1,058	141	—	326	50	—	541
28年	1,062	133	—	357	62	—	510
29年	1,041	45	91	325	38	95	447
30年	1,011	16	39	219	112	158	467
令和元年	1,005	16	32	227	89	154	487
2年	350	13	28	117	9	32	151
3年	649	1	18	174	44	116	296
4年	726	1	17	211	60	130	307

(保健センター)

※30歳代受診者及び国民健康保険加入者のうち特定健診（集団検診）のみの数値

※平成29年度より判定区分に変更あり

7 予防接種状況

区分 区分及び 年度	令和2年			3年			4年		
	対象者	接種者	接種率 (%)	対象者	接種者	接種率 (%)	対象者	接種者	接種率 (%)
2種混合（ジフテリア・破傷風）	212	176	83	160	147	91.9	184	154	83.7
麻しん・風しん	276	257	93.1	291	286	98.3	293	285	97.3
日本脳炎	747	655	87.7	659	499	75.7	630	708	112.4
BCG	139	139	100	113	109	96.5	112	113	100.9
インフルエンザ	3,536	2,219	62.8	3,512	1,865	53.1	3,498	1,902	54.4
ヒブワクチン	557	539	96.8	474	490	103.4	452	459	101.5
小児用肺炎球菌ワクチン	557	541	97.1	474	490	103.4	452	457	101.1
子宮頸がん予防ワクチン	261	13	5	297	85	28.6	960	200	20.8
4種混合（ジフテリア・百日せき・破傷風・ポリオ）	557	552	99.1	474	504	106.3	452	438	96.9
水痘ワクチン	298	251	84.2	276	261	94.6	246	214	87.0
B型肝炎	417	400	95.9	339	347	102.4	336	335	99.7
ロタウイルス	68	65	95.6	226	265	117.3	224	263	117.4

(保健センター)

8 がん検診実施状況

区分 年度	胃がん(X線)		胃がん(内視鏡)		大腸がん		肺がん(X線)		肺がん(喀痰)		子宮がん	
	受診者	要精検査	受診者	要精検査	受診者	要精検査	受診者	要精検査	受診者	要精検査	受診者	要精検査
平成28年	470	13	—	—	1,368	95	1,629	18	56	—	522	16
29年	449	38	—	—	1,374	94	1,672	47	68	—	445	9
30年	371	24	—	—	1,368	84	1,664	48	59	—	551	8
令和元年	383	19	—	—	1,416	105	1,696	57	44	—	619	10
2年	267	10	125	44	1,126	100	1,331	64	20	—	494	7
3年	386	47	73	21	1,188	89	1,477	95	20	—	596	6
4年	399	57	97	27	1,166	86	1,499	114	31	0	560	11

9 成人歯科健診実施状況

区分 年度	対象者	受診者	要精検者
平成28年	3,841	296	—
29年	3,841	285	—
30年	3,841	259	—
令和元年	3,841	239	—
2年	3,841	99	—
3年	4,024	177	121
4年	4,000	196	123

※R3年度より対象者数が推計対象者から全対象年齢者数に変更
(保健センター)

10 骨粗しょう症検診実施状況

区分 年度	受診者	骨量減少
平成28年	321	27
29年	325	35
30年	320	39
令和元年	317	47
2年	226	32
3年	251	41
4年	276	45

(保健センター)

11 乳幼児健康診査状況

区分 年度	乳児		1歳6か月児		3歳児	
	受診者	要観察者	受診者	要観察者	受診者	要観察者
平成28年	320	55	124	3	170	11
29年	325	53	167	5	130	3
30年	304	50	167	8	145	5
令和元年	265	34	145	6	143	3
2年	275	40	133	2	185	11
3年	242	30	128	7	149	1
4年	226	26	121	6	127	2

(保健センター)

1 2 結核検診実施状況

乳がん		前立腺がん	
受診者	要精検査	受診者	要精検査
762	54	550	49
715	43	597	55
701	34	555	54
734	20	595	54
463	11	450	47
535	12	490	55
540	21	505	60

(保健センター)

区分 年度	胸部レントゲン撮影	
	受診者	要精検者
平成28年	1,169	2
29年	1,237	3
30年	1,225	5
令和元年	1,270	1
2年	1,012	1
3年	1,099	3
4年	1,123	2

(保健センター)

1 3 献血状況

区分 年度	献血者数	
	200ml	400ml
平成28年	2	15
29年	—	17
30年	—	21
令和元年	—	14
2年	—	12
3年	—	12
4年	—	14

※平成29年度から400ml (保健センター) 献血のみ実施

1 4 狂犬病予防接種の状況

(各年度末現在)

区分 年度	犬登録数	予防接種頭数	捕獲頭数
平成28年	1,024	682	4
29年	1,028	711	0
30年	985	686	0
令和元年	983	715	0
2年	1,018	680	—
3年	1,011	733	0
4年	1,011	731	0

(環境保全G)

1 5 火葬の状況

月 年度	4月	5月	6月	7月	8月	9月	10月	11月	12月	1月	2月	3月	総数
平成28年	8	10	8	12	10	5	11	6	9	14	9	10	112
29年	6	5	3	7	11	11	7	12	14	11	11	5	103
30年	10	9	10	13	10	5	12	10	12	8	14	8	121
令和元年	10	12	8	14	8	16	7	11	12	10	13	6	127
2年	7	16	10	5	10	12	10	14	9	9	6	5	113
3年	7	7	14	6	14	13	14	12	15	16	9	12	139
4年	13	9	10	14	13	12	10	12	19	15	9	13	149

(尾張東部火葬場管理組合)

1 3 災害・事故

1 火災発生状況

区分 年次	火 災 件 数					焼損棟数	建物焼 損面積 (㎡)	罹 災 世帯数	罹災者数	損害額 (千円)	死 者	負傷者
	建 物	車 両	航空機	その他	総 数							
平成28年	3	—	—	—	3	3	27	1	1	1,420	—	—
29年	2	2	—	1	5	3	35	4	5	5,327	2	—
30年	5	—	—	5	10	6	81	4	10	8,498	—	1
令和元年	4	—	—	1	5	4	23	2	5	1,327	—	1
2年	3	—	—	1	4	3	3	—	—	94	—	—
3年	1	1	—	1	3	4	68	4	5	1,818	0	1
4年	1	—	—	—	1	1	—	1	4	24	—	—

(西春日井広域事務組合)

2 救急発生状況

区分 年次	事 故 種 別 件 数												不 搬 送	搬 送 人 員
	火 災	自 然 災 害	水 難	交 通	労 働 災 害	運 動 競 技	一 般 負 傷	加 害	自 損 行 為	急 病	そ の 他	総 数		
平成27年	1	—	—	94	31	5	82	1	6	431	48	699	45	657
28年	—	—	—	67	19	4	95	2	4	450	28	669	52	628
29年	2	—	—	89	23	3	88	1	12	454	46	718	54	674
30年	1	—	—	60	34	2	108	1	4	503	54	767	54	719
令和元年	2	—	—	65	27	1	94	—	7	454	37	687	49	643
2年	—	—	—	51	22	1	85	3	3	410	27	602	59	550
3年	1	—	—	72	20	2	113	3	7	451	36	705	72	633
4年	—	—	—	54	19	2	93	2	11	548	42	771	78	694

(西春日井広域事務組合)

3 盗犯発生状況

年		平成27年	28年	29年	30年	令和元年	2年	3年	4年
区分									
侵入盗	空巢狙い	9	8	10	2	2	7	2	—
	忍込み	3	5	1	1	—	—	—	1
	居空き	2	—	—	1	1	1	—	—
	金庫破り	—	—	1	—	—	1	—	—
	学校荒し	—	—	—	—	—	—	—	—
	事務所荒し	5	1	4	1	5	—	1	1
	出店荒し	5	2	2	2	2	—	—	1
	その他	4	—	3	1	—	2	—	—
	総数	28	16	21	8	10	11	3	3
乗物盗	自動車盗	10	11	2	5	4	3	1	6
	オートバイ盗	2	—	7	—	2	1	1	3
	自転車盗	35	26	22	15	16	14	15	42
	総数	47	37	31	20	22	18	17	51
非侵入盗	部品盗	13	11	22	7	6	6	1	4
	車上狙い	14	31	43	7	8	6	5	11
	ひったくり	—	—	—	—	—	—	—	—
	すり	1	—	—	—	1	—	1	—
	自動販売機荒し	3	0	1	7	1	1	1	—
	万引き	46	37	37	29	15	2	35	23
	置きき	11	14	10	13	6	—	1	2
	その他	39	29	25	20	32	53	17	33
	総数	127	122	138	83	69	66	61	73
総 数		202	175	190	111	101	95	81	127

(西枇杷島警察署)

4 交通事故（人身）発生状況

年次 \ 区分	発生件数	死者	負傷者
平成28年	147	—	189
29年	100	1	140
30年	94	2	112
令和元年	105	1	121
2年	82	—	95
3年	73	—	89
4年	67	—	70

(西枇杷島警察署)

5 高齢者・子ども別事故者数

年次 \ 区分	高齢者	子ども
平成28年	17	10
29年	20	11
30年	10	8
令和元年	14	7
2年	10	7
3年	26	7
4年	13	2

(西枇杷島警察署)

6 月別交通人身事故発生件数

年次 \ 月	1月	2月	3月	4月	5月	6月	7月	8月	9月	10月	11月	12月	総数
平成28年	14	9	15	16	9	12	9	16	13	13	11	10	147
29年	11	6	8	11	7	9	8	7	12	5	7	9	100
30年	9	6	4	9	5	15	10	8	9	3	7	9	94
令和元年	8	8	8	9	6	9	12	13	9	4	10	9	105
2年	11	9	5	3	4	7	7	7	6	9	7	7	82
3年	4	8	8	9	9	3	3	7	3	7	4	8	73
4年	6	8	5	2	9	5	4	10	2	3	3	10	67

(西枇杷島警察署)

7 曜日別交通人身事故発生件数

年次 \ 曜日	日	月	火	水	木	金	土	総数
平成28年	20	22	13	20	18	30	24	147
29年	13	8	23	10	15	16	15	100
30年	13	19	12	7	12	14	17	94
令和元年	14	11	16	11	16	20	17	105
2年	8	14	13	10	11	18	8	82
3年	17	16	14	17	9	11	5	89
4年	5	10	11	9	8	16	8	67

(西枇杷島警察署)

8 交通安全施設の状況

(各年度末現在)

年度 \ 区分	交通安全灯	道路反射鏡	信号機	横断歩道橋
平成28年	79	376	33	7
29年	83	377	33	7
30年	83	375	33	7
令和元年	83	377	33	7
2年	83	377	33	7
3年	83	377	33	7
4年	82	377	33	7

(防災安全G)

14 選挙・行政

1 選挙人名簿登録者数の推移

(各年9月現在)

	平成27年	28年	29年	30年	令和元年	2年	3年	4年
総数	11,793	12,202	12,285	12,406	12,418	12,410	12,532	12,601
男	6,118	6,303	6,321	6,378	6,382	6,365	6,399	6,457
女	5,675	5,899	5,964	6,028	6,036	6,045	6,133	6,144

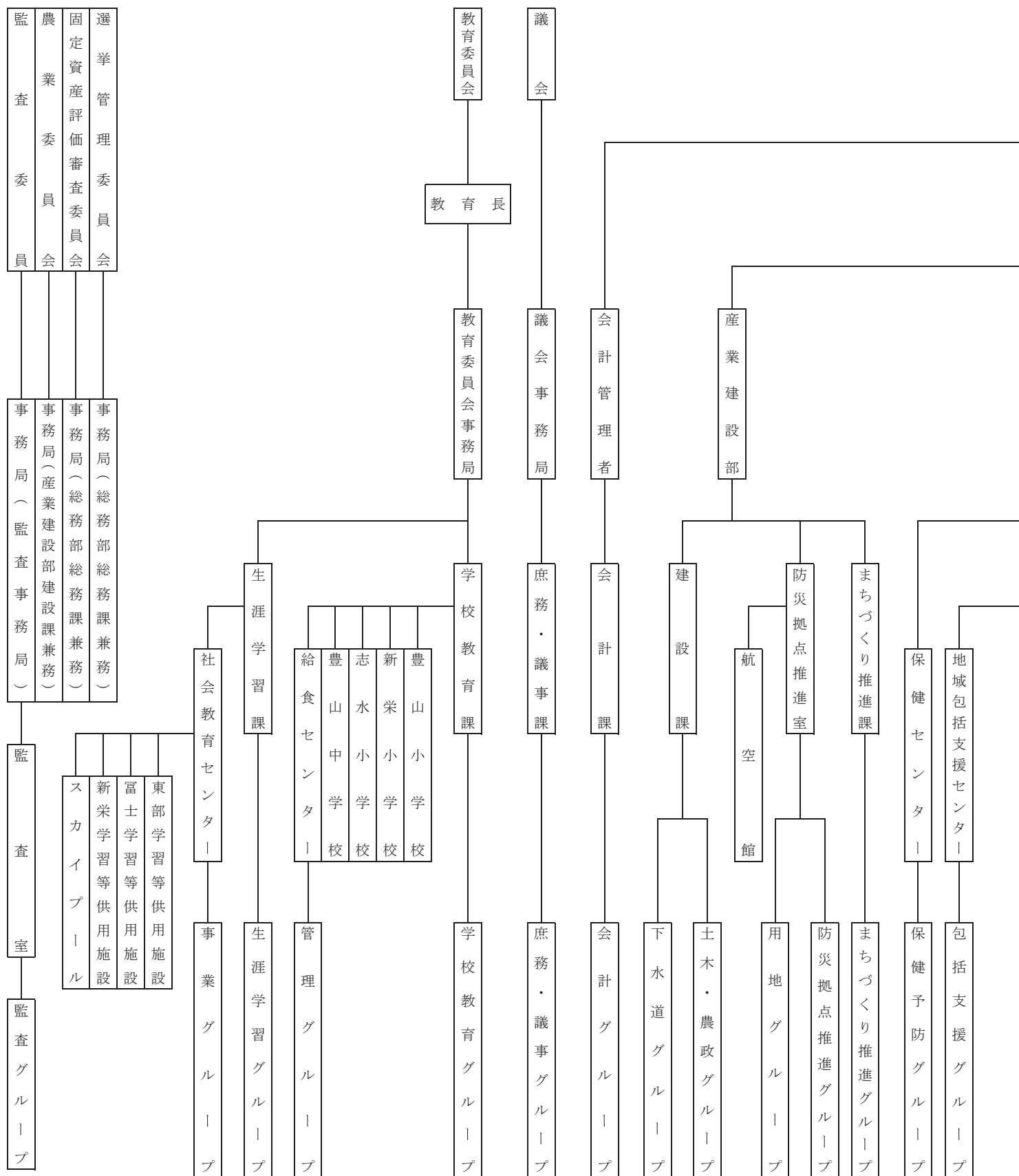
(総務・財政G)

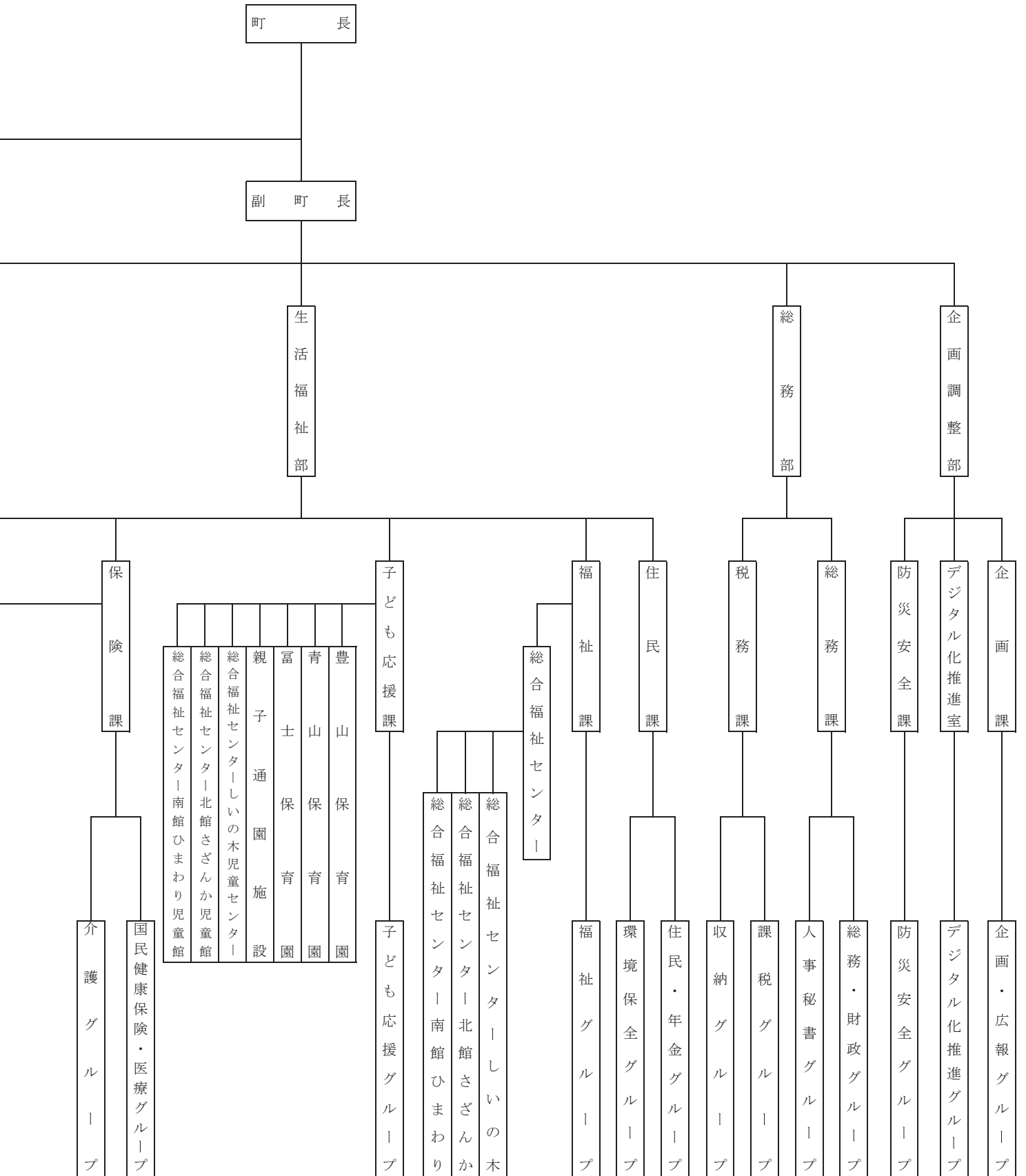
2 主要選挙投票状況

選挙名	実施年月日	定数	候補者数	当日の有権者数	投票者数	投票率 (%)
豊山町長選挙	平成25年7月21日	1	2	11,461	6,136	53.54
愛知県議会議員 一般選挙	平成27年4月12日	2	4	11,651	4,348	37.32
豊山町議会議員 一般選挙	平成27年4月26日	10	11	11,522	5,384	46.73
参議院比例代表 選出議員選挙	平成28年7月10日	96	—	12,099	6,259	51.73
参議院愛知県選 出議員選挙	平成28年7月10日	4	9	12,099	6,259	51.73
豊山町長選挙	平成28年11月20日	1	1	—	無投票	—
豊山町議会議員 補欠選挙	平成28年11月20日	1	1	—	無投票	—
衆議院小選挙区 選出議員選挙	平成29年10月22日	1	3	12,240	6,131	50.09
衆議院比例代表 選出議員選挙	平成29年10月22日	176	—	12,240	6,131	50.09
愛知県知事選挙	平成31年2月3日	1	2	12,330	4,212	34.16
豊山町議会議員 一般選挙	平成31年4月21日	10	15	12,149	5,900	48.56
愛知県議会議員 一般選挙	平成31年4月7日	2	2	—	無投票	—
参議院愛知県選 出議員選挙	令和元年7月21日	4	12	12,420	5,536	44.57
参議院比例代表 選出議員選挙	令和元年7月21日	98	—	12,420	5,536	44.57
豊山町長選挙	令和2年11月1日	1	3	12,227	6,089	49.80
衆議院小選挙区 選出議員選挙	令和3年10月31日	1	3	12,502	6,461	51.68
衆議院比例代表 選出議員選挙	令和3年10月31日	176	—	12,502	6,461	51.68
参議院愛知県選 出議員選挙	令和4年7月10日	4	17	12,520	6,032	48.18
参議院比例代表 選出議員選挙	令和4年7月10日	100	—	12,520	6,032	48.18
愛知県知事選挙	令和5年2月5日	1	6	12,559	4,377	34.85
愛知県議会議員 一般選挙	令和5年4月9日	2	3	11,651	4,348	37.32
豊山町議会議員 一般選挙	令和5年4月23日	10	11	12,373	4,995	40.37

(総務・財政G)

3 行政機構図





(人事秘書G)

4 職員数の推移

(各年度末現在)

区分 年度	人口	総職員数	内訳			普通会計 職員 一人当 り人口
			一般行政 部門	教育部門	公益企業等 会計部門	
平成27年	15,211	131	101	13	17	133.4
28年	15,394	135	103	15	17	130.5
29年	15,544	135	102	15	18	132.9
30年	15,726	137	106	14	17	131.1
令和元年	15,811	144	107	18	19	126.5
2年	15,766	140	106	16	18	129.2
3年	15,835	144	109	16	19	126.7
4年	15,819	148	117	16	15	118.9

(人事秘書G)

15 財 政

1 財政状況（普通会計）

科目	年度	平成24年	25年	26年	27年	28年
歳入総額		5,505,186	5,535,585	6,024,787	6,087,150	6,414,268
歳出総額		5,305,958	5,284,857	5,769,104	5,822,787	6,134,265
実質収支		198,558	250,728	251,707	224,481	273,016
単年度収支		△ 27,804	52,170	979	△27,226	48,535
基準財政需要額		2,545,502	2,685,371	2,676,436	2,777,580	2,832,428
基準財政収入額		2,671,157	2,684,414	2,675,213	3,092,976	3,118,563
標準税収入額		3,480,509	3,509,592	3,491,437	4,016,211	4,039,034
標準財政規模		3,548,820	3,517,978	3,499,972	4,016,211	4,039,034
財政力指数（単年度）		1.05	1.00	1.00	1.11	1.10
人件費		1,049,512 (19.8)	980,308 (18.5)	970,304 (16.8)	957,721 (16.4)	955,293 (15.6)
物件費		1,336,225 (25.2)	1,324,077 (25.1)	1,379,494 (23.9)	1,447,978 (24.9)	1,458,675 (23.8)
普通建設事業費		259,421 (4.9)	354,431 (6.7)	398,544 (6.9)	556,630 (9.6)	395,362 (6.4)
その他		2,660,800 (50.1)	2,626,041 (49.7)	3,020,762 (52.4)	2,860,458 (49.1)	3,324,935 (54.2)

※（ ）内は歳出総額に対する割合構成比（単位：％）

(単位：千円)

29年	30年	令和元年	2年	3年	4年
6,785,194	6,671,276	7,266,389	9,924,435	8,438,592	8,163,444
6,586,220	6,416,096		9,577,805	7,987,288	7,856,891
189,176	194,923	265,320	346,305	430,086	262,486
-83,840	5,747	70,395	80,985	83,781	△ 167,600
2,866,617	2,907,951	2,914,224	3,087,091	3,274,229	3,262,741
3,470,790	3,508,624	3,448,661	3,518,895	3,415,715	3,648,373
4,509,586	4,556,697	4,470,598	4,547,999	4,410,361	4,697,588
4,509,586	4,556,697	4,470,598	4,547,999	4,410,361	4,697,588
1.21	1.21	1.18	1.14	1.04	1.12
946,507	953,168	998,663	1,242,943	1,269,992	1,340,499
(14.4)	(14.9)	(14.8)	(13.0)	(15.9)	(17.1)
1,415,683	1,661,106	1,705,251	1,673,640	2,143,570	1,944,774
(21.5)	(25.9)	(25.3)	(17.5)	(26.8)	(24.8)
509,701	770,252	1,044,250	2,025,550	899,763	1,031,286
(7.7)	(12.0)	(15.5)	(21.1)	(11.3)	(13.1)
3,714,329	3,031,570	2,996,773	4,635,672	3,673,963	3,540,332
(56.4)	(47.2)	(44.4)	(48.4)	(46.0)	(45.0)

(総務・財政G)

2 町税の推移

科目		年度							
		平成24年	25年	26年	27年	28年			
個	人	町	民	税	770,454	794,436	824,306	854,567	885,891
法	人	町	民	税	349,116	240,796	521,934	242,703	262,690
固	定	資	産	税	1,960,744	1,954,083	1,963,264	2,086,149	2,463,022
軽	自	動	車	税	24,280	25,238	26,183	26,864	31,731
た	ば	こ	税	120,261	137,971	141,287	141,629	137,699	
都	市	計	画	税	202,896	206,100	210,382	222,534	239,346
総				額	3,427,751	3,358,624	3,687,356	3,574,446	4,020,379

(単位：千円)

29年	30年	令和元年	2年	3年	4年
921,515	923,321	962,235	974,365	945,590	968,499
329,760	265,145	339,691	231,180	290,232	218,620
2,703,452	2,745,141	2,645,130	2,598,272	2,598,272	2,605,211
34,185	35,152	37,353	40,746	40,746	43,562
127,120	120,402	115,509	115,247	115,247	120,858
243,899	245,375	251,518	268,100	268,100	267,480
4,359,931	4,334,536	4,351,436	4,227,910	4,242,546	4,224,230

(課税G、収納G)

3 決算額の推移（普通会計）

・歳入

款別		年度	平成24年	25年	26年	27年
地方	方	税	3,427,751	3,358,624	3,687,356	3,574,446
地方	譲	与	55,617	57,386	56,132	69,279
利	子	割	5,733	5,520	5,417	4,628
配	当	割	5,287	9,128	17,027	14,636
株	式	等	1,241	19,724	11,039	15,200
法	人	事	—	—	—	—
地	方	消	208,502	206,726	239,014	364,293
自	動	車	21,808	19,467	8,466	14,356
自	動	車	—	—	—	—
国	有	提	111,824	107,988	102,041	104,174
地	方	特	13,671	13,767	14,310	15,448
地	方	交	39,596	54,228	43,791	36,644
交	通	安	3,385	3,486	3,103	3,607
分	担	金	16,058	5,583	7,549	7,428
使	手	用	90,645	91,507	92,972	96,340
手	庫	支	64,508	62,042	60,803	63,290
国	庫	支	359,339	370,124	445,991	555,242
県	支	出	246,700	218,865	260,572	238,019
財	産	収	8,433	5,034	5,247	6,309
寄	附	金	304	178	2,296	589
繰	入	金	308,740	446,207	437,957	356,919
繰	越	金	229,892	199,228	250,728	255,683
諸	収	入	197,152	229,773	226,976	234,620
地	方	債	89,000	51,000	46,000	56,000
総		額	5,505,186	5,535,585	6,024,787	6,087,150

・歳出

款別		年度	平成24年	25年	26年	27年
議	会	費	127,035	108,299	103,379	100,980
総	務	費	1,105,287	1,046,871	974,774	1,244,190
民	生	費	1,752,144	1,773,784	1,827,062	1,915,691
衛	生	費	648,087	672,613	641,737	663,503
農	働	費	60	50	50	50
林	水	産	96,990	93,209	139,867	99,566
商	工	業	94,631	93,474	92,377	92,949
土	木	費	516,054	427,323	408,505	411,246
消	防	費	264,340	263,025	272,760	291,742
教	育	費	699,533	688,384	674,497	783,695
公	債	費	126,665	138,926	149,849	165,492
総		額	5,430,826	5,305,958	5,284,857	5,769,104

(単位：千円)

28年	29年	30年	令和元年	2年	3年	4年
4,020,379	4,359,931	4,334,536	4,351,436	4,227,910	4,242,546	4,224,230
77,132	80,705	82,350	80,614	47,869	96,798	84,128
2,348	4,373	4,604	2,113	2,369	1,552	1,059
11,081	14,966	13,142	14,720	13,895	19,073	18,639
5,762	14,520	10,030	7,629	13,195	21,820	12,859
—	—	—	—	22,292	51,397	82,787
332,356	345,488	354,215	335,915	396,472	431,505	457,368
15,107	19,893	21,713	11,248	—	—	—
—	—	—	3,467	7,504	6,869	8,821
114,205	99,208	101,587	96,909	103,845	102,627	107,663
17,805	17,775	21,389	25,883	27,931	54,772	29,167
29,344	17,606	15,845	11,884	16,417	37,542	22,525
3,554	3,458	3,048	2,604	3,099	3,195	2,754
7,538	12,274	21,416	51,038	33,762	34,254	32,002
103,391	94,525	92,087	29,139	28,314	30,370	32,152
64,199	63,199	65,811	70,340	62,907	66,866	70,437
580,226	504,997	495,582	611,075	2,475,210	1,632,235	1,053,480
249,755	257,666	296,734	319,618	352,787	336,044	412,815
6,407	5,744	10,047	42,411	6,857	5,645	6,073
2,300	12,371	14,591	25,302	21,624	27,025	20,092
254,634	161,503	187,518	192,512	362,972	330,893	429,975
264,363	280,003	198,974	255,180	500,751	346,630	446,304
224,382	226,989	230,657	241,752	218,453	250,934	271,114
28,000	188,000	95,400	483,600	978,000	308,000	337,000
6,414,268	6,785,194	6,671,276	7,266,389	9,924,435	8,438,592	8,163,444

(総務・財政G)

(単位：千円)

28年	29年	30年	令和元年	2年	3年	4年
99,127	90,525	89,285	93,248	94,297	93,425	99,464
1,062,736	1,141,838	1,422,309	1,233,856	1,180,179	1,628,176	1,732,867
1,937,184	1,966,873	2,023,286	2,010,504	2,004,931	2,608,877	2,522,170
650,860	813,900	674,758	690,477	730,154	1,055,740	731,024
50	50	50	50	50	50	50
127,640	96,069	88,783	107,316	100,669	87,421	98,362
106,370	94,637	89,320	94,128	97,165	138,027	128,143
549,233	565,429	520,555	659,393	591,418	854,579	930,408
283,321	291,476	320,376	310,579	425,561	321,841	314,816
864,005	927,904	1,205,897	1,061,284	1,363,403	1,017,891	1,092,727
142,261	145,564	151,601	155,261	157,110	181,261	206,860
5,822,787	6,134,265	6,586,220	6,416,096	6,744,937	7,987,288	7,856,891

(総務・財政G)

16 議 会

1 議会活動状況

・本会議

区分 年次	会議の種類	開 会 月 日	閉 会 月 日	会 期	会 議 日 数	審 議 案 件						
						条 例	予 算	決 算	そ の 他 事 件	専 決 処 分	決 議 意 見 書	請 願 陳 情
平成29年	第1回定例会	3.6	3.22	17	4	8	9	—	2	—	—	—
	第1回臨時会	4.13	4.13	1	1	3	—	—	—	—	—	—
	第2回臨時会	5.9	5.9	1	1	—	—	—	1	—	—	—
	第2回定例会	6.5	6.16	12	4	2	2	—	21	—	—	—
	第3回定例会	9.4	9.21	18	4	2	6	6	5	—	4	—
	第4回定例会	12.4	12.18	15	4	7	9	—	1	1	—	—
	総 数			64	18	22	26	6	30	1	4	—
30年	第1回定例会	3.5	3.20	16	4	16	11	—	4	—	—	—
	第1回臨時会	4.12	4.12	1	1	3	—	—	—	—	—	—
	第2回定例会	6.4	6.15	12	4	5	1	—	3	—	—	—
	第3回定例会	9.3	9.2	18	4	5	6	6	4	1	3	—
	第3回臨時会	11.19	11.19	1	1	—	1	—	—	—	—	—
	第4回定例会	12.3	12.14	12	4	3	6	—	2	—	1	—
	総 数			60	18	32	25	6	13	1	4	—
令和元年	第1回定例会	3.4	3.19	16	4	11	11	—	1	—	—	—
	第1回臨時会	4.10	4.10	1	1	4	—	—	—	—	—	—
	第2回臨時会	5.14	5.14	1	1	—	—	—	1	—	—	—
	第2回定例会	6.3	6.14	12	4	3	1	—	6	—	—	—
	第3回定例会	9.3	9.20	18	4	12	6	6	2	—	3	—
	第3回臨時会	11.29	11.29	1	1	4	5	—	—	—	—	—
第4回定例会	12.2	12.13	12	4	5	1	—	8	—	—	1	
	総 数			61	19	39	24	6	18	—	3	1
2年	第1回定例会	3.2	3.17	16	4	8	12	—	5	1	1	—
	第1回臨時会	4.24	4.24	1	1	5	2	—	—	2	—	—
	第2回臨時会	5.15	5.15	1	1	2	1	—	—	—	—	—
	第2回定例会	6.1	6.12	12	4	10	1	—	25	1	1	—
	第3回臨時会	7.21	7.21	1	1	—	1	—	1	—	—	—
	第3回定例会	9.7	9.24	18	4	1	8	6	5	—	2	—
第4回臨時会	11.30	11.30	1	1	3	5	—	—	—	—	—	
第4回定例会	12.7	12.18	12	4	3	3	—	1	—	1	—	
	総 数			62	20	32	32	6	37	4	5	—
3年	第1回定例会	3.1	3.16	16	4	11	11	—	5	1	—	—
	第1回臨時会	4.22	4.22	1	1	3	—	—	—	2	—	—
	第2回臨時会	5.12	5.12	1	1	—	—	—	1	—	—	—
	第2回定例会	6.7	6.18	12	4	8	1	—	6	—	—	—
	第3回定例会	9.6	9.22	17	4	3	6	6	2	—	2	—
	第3回臨時会	10.15	10.15	1	1	—	1	—	—	—	—	—
第4回臨時会	11.29	11.29	1	1	—	1	—	—	—	—	—	
第4回定例会	12.6	12.17	12	4	2	6	—	—	—	—	—	
	総 数			61	20	27	26	6	14	3	2	—
4年	第1回臨時会	1.20	1.20	1	1	—	1	—	—	—	—	—
	第1回定例会	3.7	3.24	18	4	11	10	—	3	—	1	—
	第2回臨時会	4.20	4.20	1	1	5	—	—	—	2	—	—
	第2回定例会	6.6	6.17	12	4	3	3	—	5	—	—	—
	第3回臨時会	7.28	7.28	1	1	—	1	—	—	—	—	—
	第3回定例会	9.5	9.21	17	4	4	6	6	1	—	1	—
第4回臨時会	10.31	10.31	1	1	—	1	—	—	—	—	—	
第4回定例会	12.5	12.16	12	4	8	5	—	1	—	1	—	
	総 数			63	20	31	27	6	10	2	3	—

総 数	審 議 結 果							そ の 他	一 般 質 問 者	議 員		当 局 説 席 明 の 出 員	傍 聴 者 数
	原 案 可 決	修 正 可 決	否 審 議 未 決了	撤 回	継 続 審 査	採 請 採 願 し 陳 情	不 請 採 願 し 陳 情			出 延 席 人 者 員	欠 延 席 人 者 員		
19	19	—	—	—	—	—	—	—	7	40	—	60	16
3	3	—	—	—	—	—	—	—	—	10	—	7	—
1	1	—	—	—	—	—	—	—	—	10	—	8	—
25	25	—	—	—	—	—	—	—	7	39	1	60	19
23	19	—	—	—	—	4	—	—	8	40	—	60	17
18	18	—	—	—	—	—	—	—	7	40	—	60	10
89	85	—	—	—	—	4	—	—	29	179	1	255	62
31	31	—	—	—	—	—	—	—	6	40	—	60	7
3	3	—	—	—	—	—	—	—	—	10	—	6	—
9	9	—	—	—	—	—	—	—	7	40	—	60	11
25	22	—	—	—	—	3	—	—	9	40	—	60	27
1	1	—	—	—	—	—	—	—	—	9	1	6	—
12	11	—	—	—	—	—	—	1	9	40	—	56	8
81	77	—	—	—	—	3	—	1	31	179	1	248	53
23	23	—	—	—	—	—	—	—	8	40	—	64	25
4	4	—	—	—	—	—	—	—	—	10	—	8	—
1	1	—	—	—	—	—	—	—	—	10	—	9	—
10	10	—	—	—	—	—	—	—	7	40	—	68	32
29	26	—	—	—	—	3	—	—	8	40	—	70	31
9	9	—	—	—	—	—	—	—	—	10	—	8	—
15	14	—	—	—	—	—	1	—	9	40	—	68	32
91	87	—	—	—	—	3	1	—	32	190	—	295	120
27	26	—	—	—	—	1	—	—	5	39	1	60	26
9	9	—	—	—	—	—	—	—	—	10	—	13	—
3	3	—	—	—	—	—	—	—	—	10	—	11	—
38	37	—	—	—	—	1	—	—	7	40	—	65	27
2	2	—	—	—	—	—	—	—	—	10	—	13	—
22	20	—	—	—	—	2	—	—	3	40	—	70	19
8	8	—	—	—	—	—	—	—	—	10	—	9	—
8	7	—	—	—	—	1	—	—	6	40	—	64	41
117	112	—	—	—	—	5	—	—	21	199	1	305	113
28	28	—	—	—	—	—	—	—	6	40	—	64	30
5	5	—	—	—	—	—	—	—	—	10	—	12	—
1	1	—	—	—	—	—	—	—	—	10	—	9	1
15	15	—	—	—	—	—	—	—	8	40	—	80	28
19	17	—	—	—	—	2	—	—	6	40	—	82	26
1	1	—	—	—	—	—	—	—	—	10	—	11	1
1	1	—	—	—	—	—	—	—	—	10	—	12	—
8	8	—	—	—	—	—	—	—	9	10	—	80	18
78	76	—	—	—	—	2	—	—	29	170	—	350	104
1	1	—	—	—	—	—	—	—	—	10	—	10	1
25	25	—	—	—	—	—	—	—	7	40	—	76	22
7	7	—	—	—	—	—	—	—	—	10	—	10	0
11	11	—	—	—	—	—	—	—	9	40	—	92	16
1	1	—	—	—	—	—	—	—	—	10	—	14	1
18	17	—	—	—	—	1	—	—	9	40	—	92	16
1	1	—	—	—	—	—	—	—	—	10	—	17	0
15	14	—	—	—	—	1	—	—	9	40	—	92	17
79	77	—	—	—	—	2	—	—	34	200	—	403	73

(庶務・議事G)

・委員会

区分 年次	委員会名称	常 任 委					
		開 催 延 日 数			付 託 事		
		会期中	閉会中	総 数	条 例	予 算	決 算
平成30年	総務文教常任委員会	6		6	10	6	1
	福祉建設常任委員会	5		5	19	24	6
令和元年	総務文教常任委員会	7	—	7	20	6	1
	福祉建設常任委員会	6	1	7	19	23	6
2年	総務文教常任委員会	7	4	11	14	8	1
	福祉建設常任委員会	6	1	7	13	23	6
3年	総務文教常任委員会	4	2	6	10	2	0
	福祉建設常任委員会	3	1	4	14	14	0
4年	総務文教常任委員会	3	2	5	15		
	福祉建設常任委員会	4	1	5	11	5	

員 会				特 別 委 員 会			
件 延 件 数				委 員 会 名 称	開 催 延 日 数		
その他	請 願	陳 情	総 数		会期中	閉会中	総 数
3		3		議 会 広 報 編 集 委 員 会	4	16	20
3	1	3	34	議 会 広 報 編 集 委 員 会	3	19	22
3	—	—	51	議 会 改 革 等 特 別 委 員 会	—	3	3
8	—	3		議 会 広 報 編 集 委 員 会	4	16	20
6	—	—	—	議 会 改 革 等 特 別 委 員 会	—	8	8
				懲 罰 特 別 委 員 会	1	—	1
2	—	2	16	議 会 広 報 編 集 委 員 会	4	16	20
5	—	—	33	議 会 改 革 等 特 別 委 員 会	—	5	5
				決 算 特 別 委 員 会	1	—	1
				予 算 特 別 委 員 会	0	—	0
				基 幹 的 広 域 防 災 拠 点 等 特 別 委 員 会	—	2	2
2		1	18	議 会 広 報 編 集 委 員 会	4	16	20
1			17	議 会 改 革 等 特 別 委 員 会	—	3	3
				決 算 特 別 委 員 会	1	—	1
				予 算 特 別 委 員 会	1	—	1
				基 幹 的 広 域 防 災 拠 点 等 特 別 委 員 会	—	3	3

(庶務・議事G)

豊山町統計資料集

令和5年版

発行日 令和5年11月

編集・発行 豊山町企画調整部企画課

企画・広報グループ

〒480-0292

西春日井郡豊山町大字豊場字新栄260番地

TEL 0568-28-0913 FAX 0568-29-1177

メール kikaku@town.toyoyama.lg.jp