

平成 2 2 年度 第 1 回

豊山町都市計画審議会議案

豊山町都市計画審議会

目 次

諮問番号	議 案 名	決 定 権 者	頁
1	名古屋都市計画区域の整備、開発及び保全の方針の変更に係る意見について	愛 知 県	1
2	名古屋都市計画区域区分の変更に係る意見について	愛 知 県	5
3	名古屋都市計画用途地域の変更に係る意見について	愛 知 県	13
4	名古屋都市計画道路の変更に係る意見について	愛 知 県	23

議案番号	議 案 名	決 定 権 者	頁
1	名古屋都市計画特別用途地区の変更について	豊 山 町	57
2	名古屋都市計画下水道の変更について	豊 山 町	65
3	名古屋都市計画地区計画の変更について	豊 山 町	71

諮問第1号

平成22年6月25日付け22豊都第232号で諮問された名古屋都市計画区域の
整備、開発及び保全の方針の変更に係る意見について

平成22年7月22日提出

豊山町都市計画審議会

会長 池山武志

22豊都第232号
平成22年6月25日

豊山町都市計画審議会
会長 池山武志様

豊山町長 鈴木幸育

名古屋都市計画区域の整備、開発及び保全の方針の変更に係る意見について（諮問）

このことについて、平成22年4月7日付け21都計第139号にて愛知県より本町の意見を求められました。

つきましては、都市計画法（昭和43年法律第100号）第21条第2項において準用する第18条第1項の規定により、別添のとおり豊山町都市計画審議会に諮問いたします。

担当 経済建設部 都市計画課 地域振興係
電話 0568 28 2463（ダイヤル）

(尾張建設事務所経由)
21都計第139号
平成22年4月7日

豊山町
代表者 豊山町長 殿

愛知県
代表者 愛知県知事 神田真秋



名古屋都市計画区域の整備、開発及び保全の方針の変更について（照会）

このことについて、別添のとおり変更したいので、都市計画法（昭和43年法律第100号）第21条第2項において準用する同法第18条第1項の規定に基づき、貴町の意見を求めます。

担当 建設部都市計画課業務・行政グループ
電話 052-954-6515（ダイヤル）



名古屋都市計画区域の整備、開発及び保全の方針の変更（愛知県決定）

名古屋都市計画区域の整備、開発及び保全の方針、弥富都市計画区域の整備、開発及び保全の方針、津島海部西部都市計画区域の整備、開発及び保全の方針並びに瀬戸都市計画区域の整備、開発及び保全の方針を名古屋都市計画区域の整備、開発及び保全の方針に改め、その全部を次のように変更する。

別冊のとおり

諮問第2号

平成22年6月25日付け22豊都第233号で諮問された名古屋都市計画区域区分の変更に係る意見について

平成22年7月22日提出

豊山町都市計画審議会

会長 池山武志

22豊都第233号
平成22年6月25日

豊山町都市計画審議会
会長 池山武志様

豊山町長 鈴木幸育

名古屋都市計画区域区分の変更に係る意見について（諮問）

このことについて、平成22年4月7日付け21都計第145号にて愛知県より本町の意見を求められました。

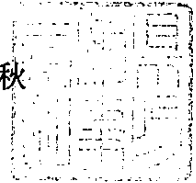
つきましては、都市計画法（昭和43年法律第100号）第21条第2項において準用する第18条第1項の規定により、別添のとおり豊山町都市計画審議会に諮問いたします。

担当 経済建設部 都市計画課 地域振興係
電話 0568 28 2463（ダイヤル）

(尾張建設事務所経由)
21都計第145号
平成22年4月7日

豊山町
代表者 豊山町長 殿

愛知県
代表者 愛知県知事 神田 真 秋



名古屋都市計画区域区分の変更について (照会)

このことについて、別添のとおり変更したいので、都市計画法（昭和43年法律第100号）第21条第2項において準用する同法第18条第1項の規定に基づき、貴町の意見を求めます。

担当 建設部都市計画課業務・行政グループ
電話 052-954-6515 (ダイヤルイン)



名古屋都市計画区域区分の変更（愛知県決定）

名古屋都市計画区域区分、弥富都市計画区域区分、津島海部西部都市計画区域区分及び瀬戸都市計画区域区分を名古屋都市計画区域区分に改め、次のように変更する。

1 市街化区域及び市街化調整区域の区分

「計画図表示のとおり」

2 人口フレーム

(単位：千人)

区 分		年 次	平成17年	平成32年
都市計画区域内人口			3,142	—
市街化区域内人口			2,912	—
配分する人口			—	—
保留する人口			—	—
(特定保留)			—	—
(一般保留)			—	—

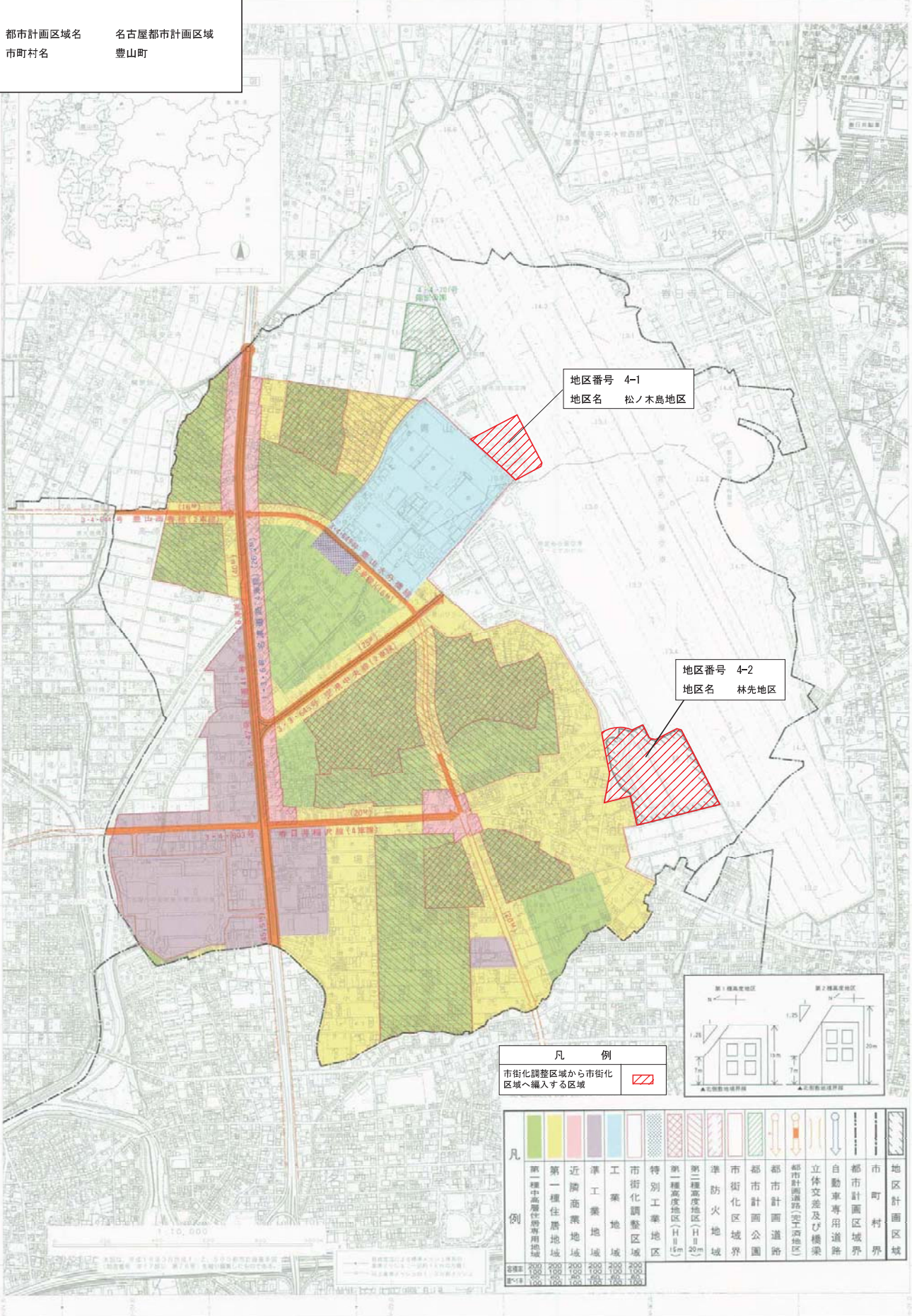
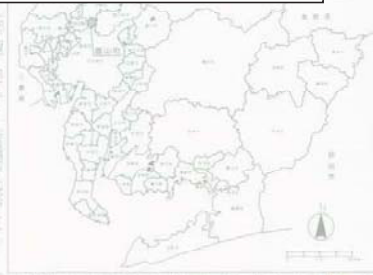
(注) 人口フレームは広域都市計画圏で設定しており、一般保留している人口フレームの解除については、随時各都市計画区域に割り付けることとしている。

理 由

- ・ 都市計画区域の再編に伴い、名称を変更するものである。
- ・ 豊明市榎山地区は、市街地整備が確実である区域を市街化区域に編入するものである。
- ・ 愛西市勝幡地区は、道路整備に伴い、局部的に変更するものである。
- ・ 愛西市南河田地区は、道路整備に伴い、局部的に変更するものである。
- ・ 愛西市佐屋地区は、道路整備に伴い、局部的に変更するものである。
- ・ 東郷町白土地地区は、道路整備に伴い、局部的に変更するものである。
- ・ 東郷町藤坂地区は、道路整備に伴い、局部的に変更するものである。
- ・ 豊山町松ノ木島地区は、隣接市街地との一体利用を図る区域を市街化区域に編入するものである。
- ・ 豊山町林先地区は、市街化区域に接続し、都市的土地利用が図られる区域を市街化区域に編入するものである。
- ・ あま市篠田西部地区は、道路整備及び水路改修に伴い、局部的に変更するものである。
- ・ 飛島村飛島埠頭地区は、公有水面埋立区域を市街化区域に編入するものである。

総括図

都市計画区域名 名古屋都市計画区域
市町村名 豊山町



凡 例
市街化調整区域から市街化区域へ編入する区域

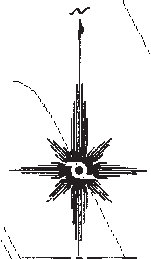


凡 例	第一種中高層住居専用地域	第一種住居地域	近隣商業地域	工業地域	準工業地域	市街化調整区域	特別工業地区	第一種高度地区 (H1)	第二種高度地区 (H2)	準防火地域	市街化区域界	都市計画公園	都市計画道路	都市計画道路(完工道路)	立体交差及び橋梁	自動車専用道路	都市計画区域界	市町村界	地区計画区域
第一種中高層住居専用地域	[Green diagonal lines]	[Yellow diagonal lines]	[Pink diagonal lines]	[Blue diagonal lines]	[Light blue diagonal lines]	[White]	[Red diagonal lines]	[Red diagonal lines]	[Red diagonal lines]	[Red diagonal lines]	[Red diagonal lines]	[Green diagonal lines]	[Orange diagonal lines]	[Orange diagonal lines]	[Orange diagonal lines]	[Orange diagonal lines]	[Black dashed line]	[Black dashed line]	[Black dashed line]

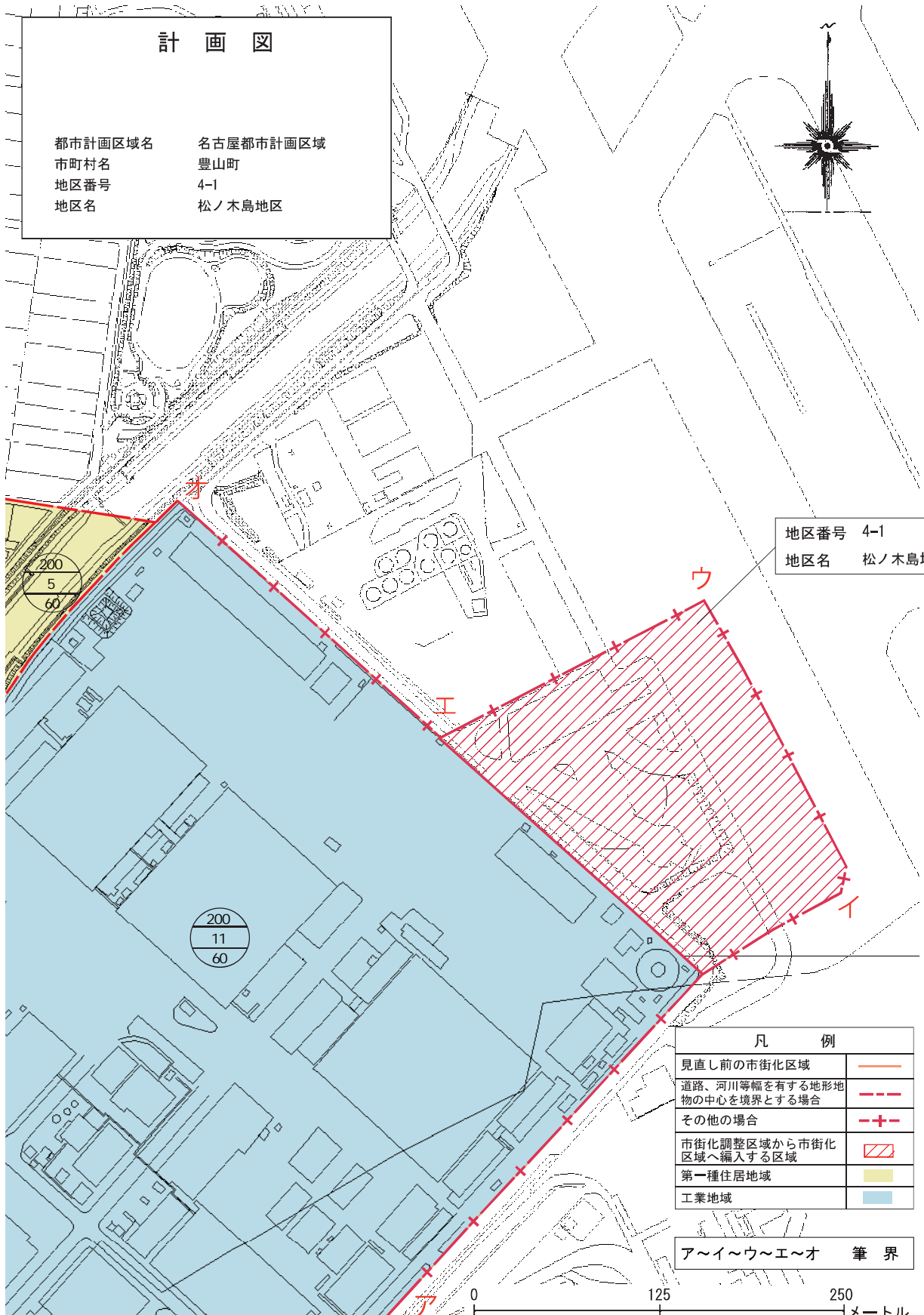
※この図面は、都市計画の概ねの位置・区域を示したものであり、位置・区域については計画図で確認してください。

計 画 図

都市計画区域名 名古屋都市計画区域
 市町村名 豊山町
 地区番号 4-1
 地区名 松ノ木島地区



地区番号 4-1
 地区名 松ノ木島地区

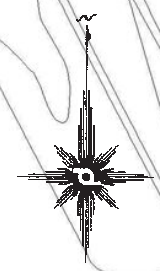


凡 例	
見直し前の市街化区域	———
道路、河川等幅を有する地形地物の中心を境界とする場合	- - - - -
その他の場合	- + - + -
市街化調整区域から市街化区域へ編入する区域	▨
第一種住居地域	■
工業地域	■

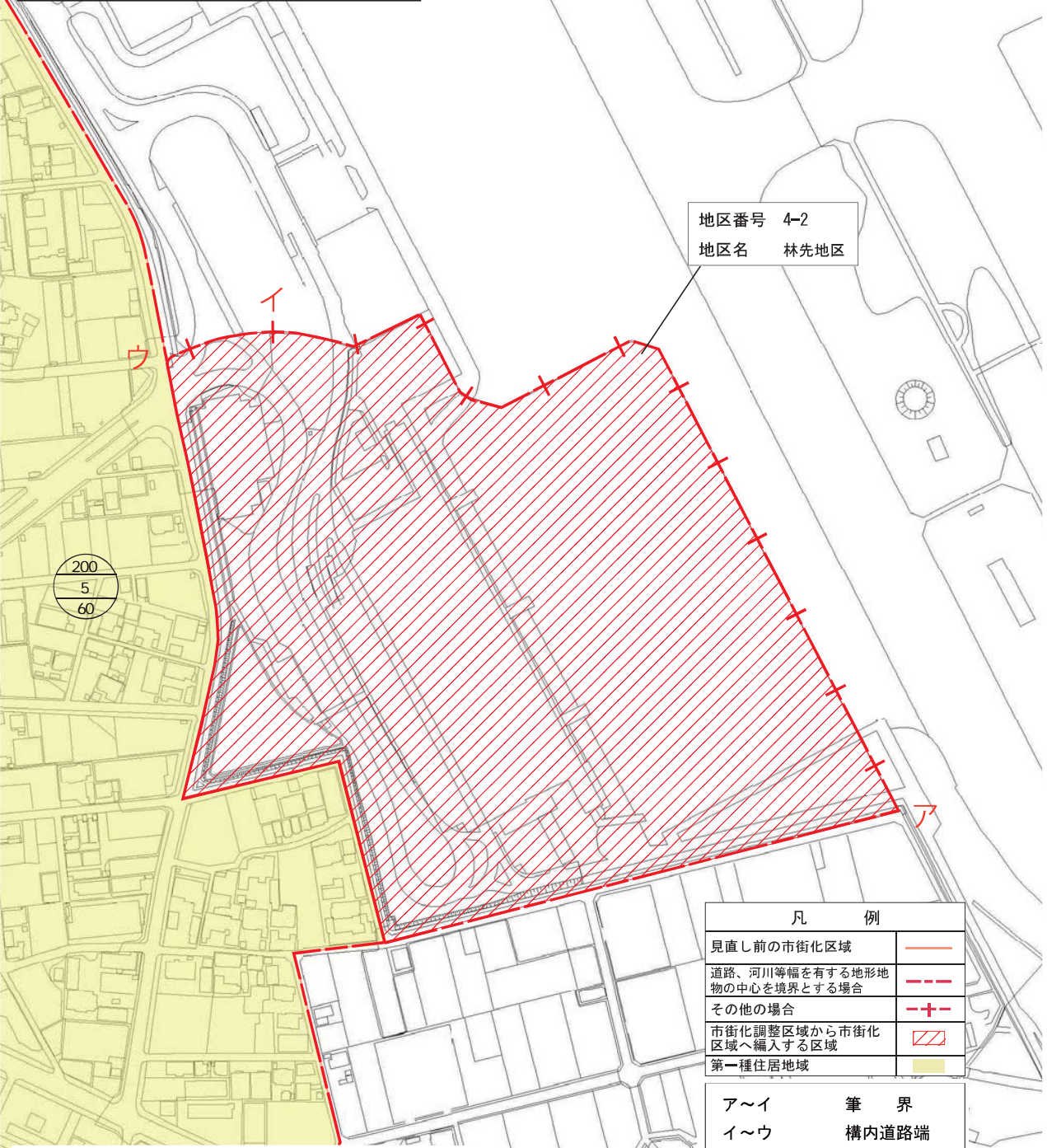
ア～イ～ウ～エ～オ 筆 界

計 画 図

都市計画区域名	名古屋都市計画区域
市町村名	豊山町
地区番号	4-2
地区名	林先地区



地区番号 4-2
地区名 林先地区



200
5
60

0 125 250
メートル

凡 例	
見直し前の市街化区域	——
道路、河川等幅を有する地形地物の中心を境界とする場合	- - - -
その他の場合	- + - -
市街化調整区域から市街化区域へ編入する区域	▨
第一種住居地域	■
ア～イ	筆 界
イ～ウ	構内道路端

諮問第3号

平成22年6月25日付け22豊都第234号で諮問された名古屋都市計画用途地
域の変更に係る意見について

平成22年7月22日提出

豊山町都市計画審議会

会長 池山武志

22豊都第234号
平成22年6月25日

豊山町都市計画審議会
会長 池山武志様

豊山町長 鈴木幸育

名古屋都市計画用途地域の変更に係る意見について（諮問）

このことについて、平成22年4月7日付け21都計第151号にて愛知県より本町の意見を求められました。

つきましては、都市計画法（昭和43年法律第100号）第21条第2項において準用する第18条第1項の規定により、別添のとおり豊山町都市計画審議会に諮問いたします。

担当 経済建設部 都市計画課 地域振興係
電話 0568 28 2463（ダイヤル）

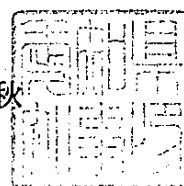
(尾張建設事務所経由)
21都計第151号
平成22年4月7日

豊山町

代表者 豊山町長 殿

愛知県

代表者 愛知県知事 神田 真 秋



名古屋都市計画用途地域の変更について（照会）

このことについて、別添のとおり変更したいので、都市計画法（昭和43年法律第100号）第21条第2項において準用する同法第18条第1項の規定に基づき、貴町の意見を求めます。

担当 建設部都市計画課業務・行政グループ
電話 052-954-6515（ダイヤルイン）



名古屋都市計画用途地域の変更（愛知県決定）

名古屋都市計画用途地域、弥富都市計画用途地域、津島海部西部都市計画用途地域及び
瀬戸都市計画用途地域を名古屋都市計画用途地域に改め、次のように変更する。
(名古屋市を除く)

種類	面積	建築物の延べ面積の敷地面積に対する割合	建築物の建築面積の敷地面積に対する割合	外壁の後退距離の限度	建築物の敷地面積の最低限度	建築物の高さの限度	備考
第一種低層住居専用地域	約 413 ha	5/10以下	3/10以下	—			14.4%
	約 73 ha	8/10以下	5/10以下	—			
	約 19 ha	10/10以下	5/10以下	1.0m			
	約 322 ha	10/10以下	5/10以下	—	—	10m	
	約 1,051 ha	10/10以下	6/10以下	—			
	約 243 ha	15/10以下	6/10以下	—			
小計	約 2,121 ha						
第二種低層住居専用地域	約 35 ha	10/10以下	6/10以下	—			0.4%
	約 21 ha	15/10以下	6/10以下	—	—	10m	
小計	約 56 ha						
第一種中高層住居専用地域	約 130 ha	15/10以下	5/10以下				20.0%
	約 69 ha	10/10以下	6/10以下				
	約 574 ha	15/10以下	6/10以下	—	—	—	
	約 2,166 ha	20/10以下	6/10以下				
小計	約 2,939 ha						
第二種中高層住居専用地域	約 11 ha	15/10以下	6/10以下				3.5%
	約 507 ha	20/10以下	6/10以下	—	—	—	
小計	約 518 ha						
第一種住居地域	約 4,367 ha	20/10以下	6/10以下	—	—	—	29.7%
第二種住居地域	約 432 ha	20/10以下	6/10以下	—	—	—	2.9%
準住居地域	約 131 ha	20/10以下	6/10以下	—	—	—	0.9%
近隣商業地域	約 310 ha	20/10以下	8/10以下				2.3%
	約 29 ha	30/10以下	8/10以下	—	—	—	
小計	約 339 ha						
商業地域	約 1.0 ha	30/10以下					1.3%
	約 186 ha	40/10以下	—	—	—	—	
小計	約 187 ha						
準工業地域	約 1,439 ha	20/10以下	6/10以下	—	—	—	9.8%
工業地域	約 1,014 ha	20/10以下	6/10以下	—	—	—	6.9%
工業専用地域	約 1,187 ha	20/10以下	6/10以下	—	—	—	8.1%
合計	約 14,728 ha						100%

「種類、位置及び区域は計画図表示のとおり」

理 由

- ・ 都市計画区域の再編に伴い、名称を変更するものである。
- ・ 豊明市榎山地区、愛西市勝幡地区、南河田地区、佐屋地区、東郷町白土地区、藤坂地区、豊山町松ノ木島地区、林先地区、あま市篠田西部地区及び飛島村飛島埠頭地区は、区域区分の変更に伴い、都市施設の整備状況及び将来の土地利用の動向等を総合的に勘案し、適切な用途地域に変更するものである。
- ・ 豊山町国道41号沿道青山地区は、土地利用の動向等を勘案し、将来の都市像に適合した適切な用途地域に変更するものである。
- ・ 日進市米野木駅前地区は、土地区画整理事業の事業計画の変更に伴い、適切な用途地域に変更するものである。

名古屋都市計画用途地域の変更（愛知県決定）

豊山町分抜粋

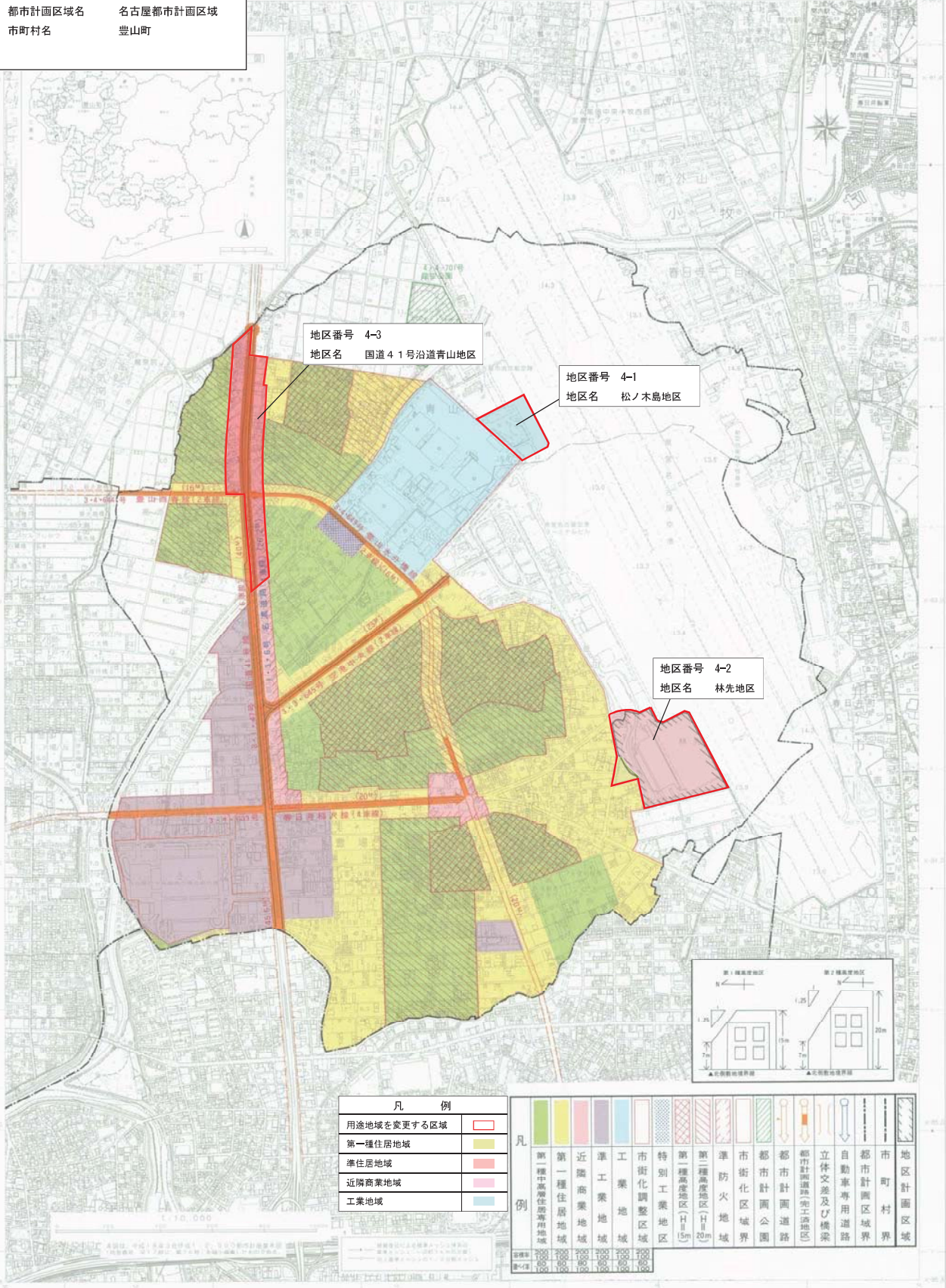
都市計画用途地域を次のように変更する。

種 類	面 積			建築物の 容 積 率	建築物の 建ぺい率	外壁の 後退距 離の限 度	建築物 の敷地 面積の 最低限 度	建築物 の高さ の限度
	変更前 面 積	変更後 面 積	増 減					
第一種低層 住居専用地域 小 計	-	-	-	-	-	-	-	-
第二種低層 住居専用地域 小 計	-	-	-	-	-	-	-	-
第一種中高層 住居専用地域 小 計	約 139ha 約 139ha	約 139ha 約 139ha	-	20/10 以下	6/10 以下	-	-	-
第二種中高層 住居専用地域 小 計	-	-	-	-	-	-	-	-
第一種住居地域 小 計	約 104ha 約 104ha	約 105ha 約 105ha	約 1ha 約 1ha	20/10 以下	6/10 以下	-	-	-
第二種住居地域 小 計	-	-	-	-	-	-	-	-
準住居地域 小 計	-	約 11ha 約 11ha	約 11ha 約 11ha	20/10 以下	6/10 以下	-	-	-
近隣商業地域 小 計	約 22ha 約 22ha	約 22ha 約 22ha	-	20/10 以下	8/10 以下	-	-	-
商業地域 小 計	-	-	-	-	-	-	-	-
準工業地域 小 計	約 56ha 約 56ha	約 56ha 約 56ha	-	20/10 以下	6/10 以下	-	-	-
工業地域 小 計	約 28ha 約 28ha	約 31ha 約 31ha	約 3ha 約 3ha	20/10 以下	6/10 以下	-	-	-
工業専用地域 小 計	-	-	-	-	-	-	-	-
合 計	約 349ha	約 364ha	約 15ha					

「種類、位置及び区域は計画図表示のとおり」

総括図

都市計画区域名 名古屋都市計画区域
市町村名 豊山町



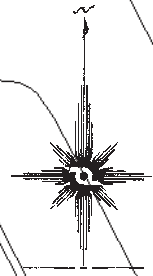
凡 例	
用途地域を変更する区域	
第一種住居地域	
準住居地域	
近隣商業地域	
工業地域	

凡 例	
第一種中高層住居専用地域	
第一種住居地域	
近隣商業地域	
準工業地域	
工業地域	
特別工業地区	
市街化調整区域	
第一種高度地区(H1)15m	
第二種高度地区(H2)20m	
準防火地域	
市街化区域界	
都市計画公園	
都市計画道路	
都市計画道路完了地地区	
立体交差及び橋梁	
自動車専用道路	
都市計画区域界	
市町村界	
地区計画区域	

※この図面は、都市計画の概ねの位置・区域を表示したものであり、位置・区域については計画図で確認してください。

計 画 図

都市計画区域名 名古屋都市計画区域
 市町村名 豊山町
 地区番号 4-1
 地区名 松ノ木島地区



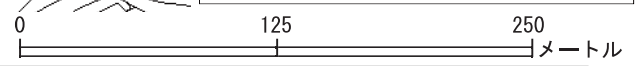
地区番号 4-1
 地区名 松ノ木島地区

200
5
60

200
11
60

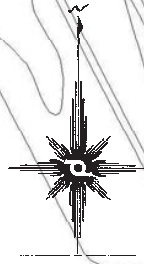
凡 例	
用途地域の 種別番号	200 1-10 60
容積率(%)	200
建築物の 高さの限度	60
建ぺい率(%)	60

凡 例	
道路、河川等幅を有する地形地物の中心を境界とする場合	--- --
その他の場合	- + -
第一種住居地域	黄色
工業地域	青
ア～イ～ウ～エ～オ	筆 界

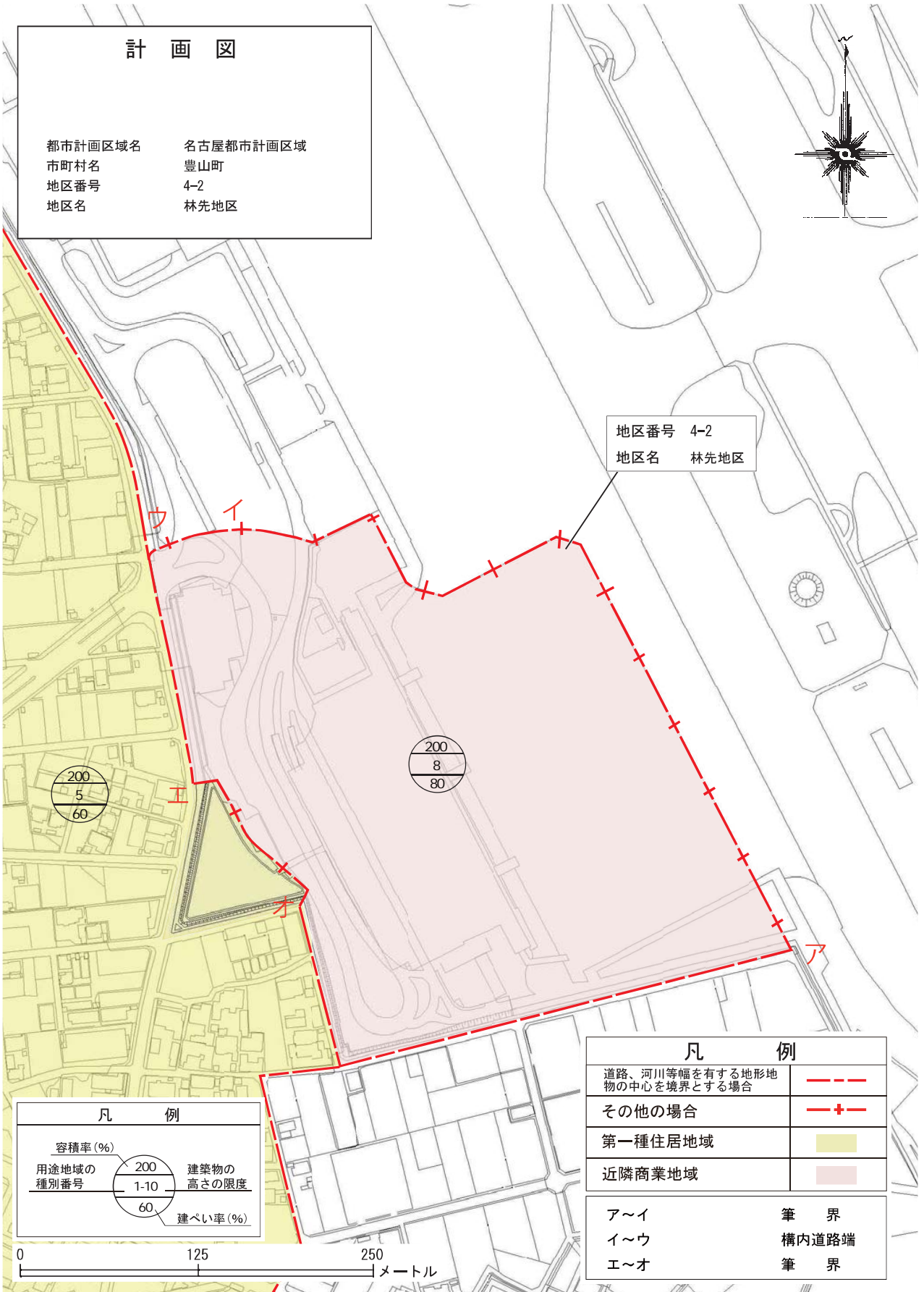


計 画 図

都市計画区域名 名古屋都市計画区域
 市町村名 豊山町
 地区番号 4-2
 地区名 林先地区



地区番号 4-2
 地区名 林先地区

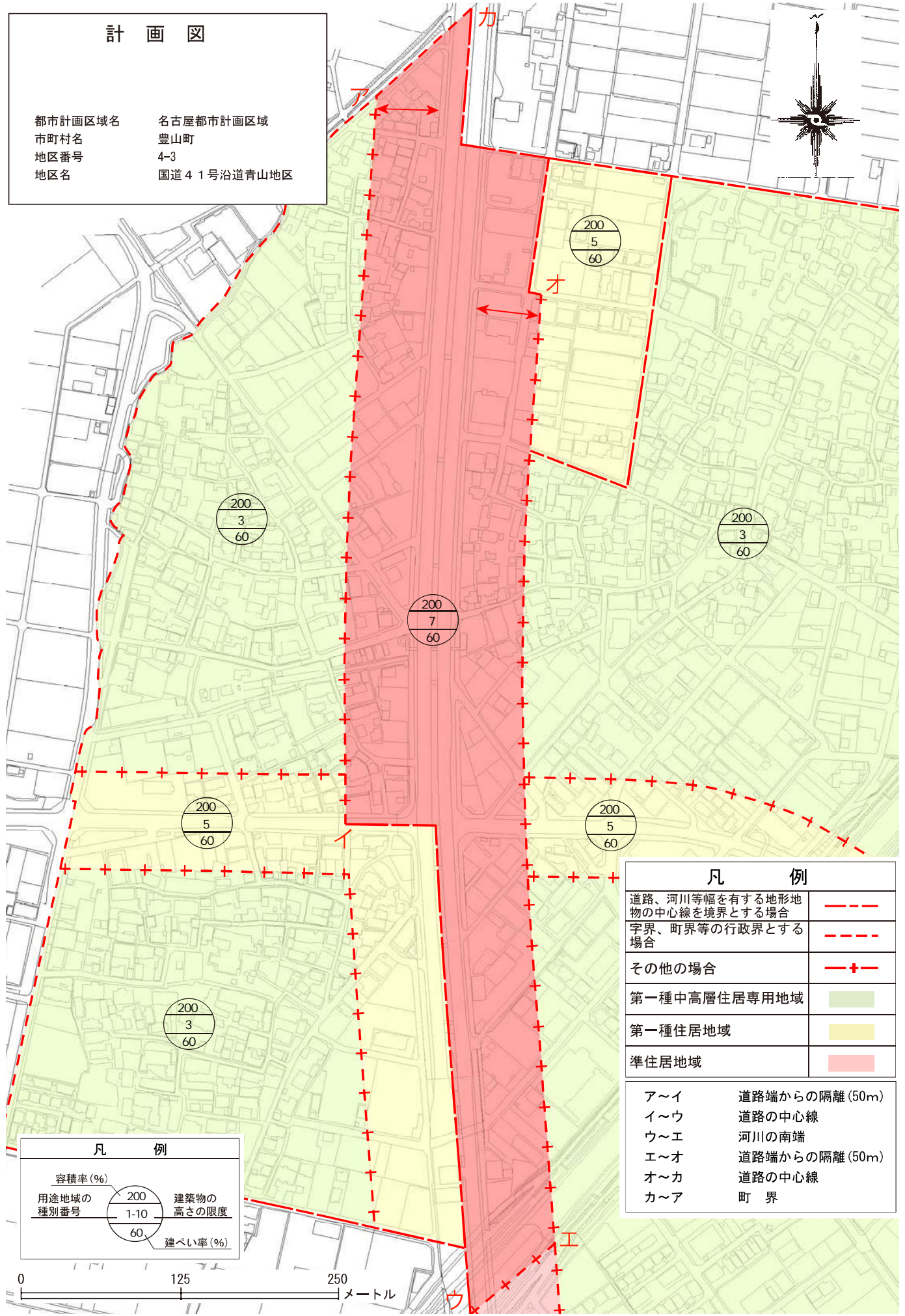


凡 例	
用途地域の種別番号	200
容積率(%)	1-10
建ぺい率(%)	60
建築物の高さの限度	

凡 例	
道路、河川等幅を有する地形地物の中心を境界とする場合	---
その他の場合	-+-
第一種住居地域	■ (Yellow)
近隣商業地域	■ (Pink)
ア～イ	筆 界
イ～ウ	構内道路端
エ～オ	筆 界

計 画 図

都市計画区域名 名古屋市都市計画区域
 市町村名 豊山町
 地区番号 4-3
 地区名 国道41号沿道青山地区



凡 例	
容積率(%)	200
用途地域の種別番号	1-10
建築物の高さの限度	60
建ぺい率(%)	

凡 例	
道路、河川等幅を有する地形地物の中心線を境界とする場合	-----
字界、町界等の行政界とする場合	- - - - -
その他の場合	- + - - -
第一種中高層住居専用地域	■ (Green)
第一種住居地域	■ (Yellow)
準住居地域	■ (Red)
ア～イ	道路端からの隔離(50m)
イ～ウ	道路の中心線
ウ～エ	河川の南端
エ～オ	道路端からの隔離(50m)
オ～カ	道路の中心線
カ～ア	町 界

諮問第4号

平成22年6月25日付け22豊都第235号で諮問された名古屋都市計画道路の
変更に係る意見について

平成22年7月22日提出

豊山町都市計画審議会

会長 池山武志

22豊都第235号
平成22年6月25日

豊山町都市計画審議会
会長 池山武志様

豊山町長 鈴木幸育

名古屋都市計画道路の変更に係る意見について（諮問）

このことについて、平成22年4月7日付け21都計第164号にて愛知県より本町の意見を求められました。

つきましては、都市計画法（昭和43年法律第100号）第21条第2項において準用する第18条第1項の規定により、別添のとおり豊山町都市計画審議会に諮問いたします。

担当 経済建設部 都市計画課 地域振興係
電話 0568 28 2463（ダイヤル）

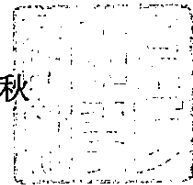
(尾張建設事務所経由)
21都計第164号
平成22年4月7日

豊山町

代表者 豊山町長 殿

愛知県

代表者 愛知県知事 神田真秋



名古屋都市計画道路の変更について(照会)

このことについて、別添のとおり変更したいので、都市計画法(昭和43年法律第100号)第21条第2項において準用する同法第18条第1項の規定に基づき、貴町の意見を求めます。

担当 建設部都市計画課業務・行政グループ
電話 052-954-6515(ダイヤルイン)



名古屋都市計画道路の変更（愛知県決定）

名古屋都市計画道路、弥富都市計画道路、津島海部西部都市計画道路及び瀬戸都市計画道路を名古屋都市計画道路に改め、次のように変更する。

1. 都市計画道路中1・2・1号伊勢湾岸道路ほか5 6路線を次のように変更する。

種別	名 称		位 置			区 域	構 造				備 考
	番号	路 線 名	起 点	終 点	主 な 経 過 地	延 長	構造 形式	車線 の数	幅員	地表式の区間における 鉄道等との交差の構造	
自動車 専用 道路	1・2・1	伊勢湾岸道路	弥富市 鍋田町地先	豊明市 阿野町 荻外山	弥富市 上野町 海部郡 飛島村 金岡 名古屋市 港区 金城ふ頭二 丁目 名古屋市 港区 潮見町 名古屋市 緑区 大高町 宇東茶屋 名古屋市 緑区 有松町 大字桶狭間 宇山脇 豊明市 柴町梶田	約17,110m	嵩上式	6車線	37.5m		海部郡飛島村木場二丁目地内で高速名古屋環状2号線に接続 名古屋市緑区大高町宇治根山及び緑区大高町宇次谷山地区で高速名古屋環状2号線に接続
			なお、弥富市鍋田町地先に出入口を設ける。								終点方向出口起点方向入口都市計画道路鍋田木場線に接続
			なお、弥富市上野町地内に出入口を設ける。								終点方向入口起点方向出口都市計画道路鍋田木場線に接続
			なお、海部郡飛島村木場一丁目地内に出入口を設ける。								終点方向出口起点方向入口都市計画道路鍋田木場線に接続
			なお、海部郡飛島村木場二丁目地内に出入口を設ける。								終点方向入口起点方向出口都市計画道路鍋田木場線に接続
		その他	なお、名古屋市港区金城ふ頭二丁目地内に出入口を設ける。								起点方向及び終点方向入口 起点方向及び終点方向出口 都市計画道路梅ノ木線に接続
			なお、名古屋市港区潮見町地内に出入口を設ける。								起点方向及び終点方向入口 起点方向及び終点方向出口
			なお、名古屋市緑区大高町宇平根山地区に入口を設ける。								起点方向 都市計画道路名四国道線に接続
			なお、豊明市柴町梶田地内に出入口を設ける。								終点方向入口、出口 都市計画道路名四国道線に接続

種別	名 称		位 置			区 域	構 造				備 考
	番号	路 線 名	起 点	終 点	主 な 経過地	延 長	構造 形式	車線 の数	幅員	地表式の区間における 鉄道等との交差の構造	
自動車専用道路	その他		なお、豊明市栄町元屋敷地内に出入口を設ける。								起点方向入口、出口都市計画道路名四国道線に接続
	1・4・2	高速名古屋環状2号線	海部郡飛島村木場二丁目	名古屋市緑区大高町字茨谷山	海部郡飛島村大字梅之郷字中梅 海部郡飛島村大字三福 名古屋市港区小川三丁目 名古屋市中川区島井町 海部郡大治町大字三本木字西之川 あま市甚目寺稲荷新田 清須市西市場二丁目 名古屋市西区貴生町 名古屋市北区丸新町 名古屋市守山区大森一丁目 名古屋市名東区上社四丁目 名古屋市天白区梅が丘五丁目	約49,670m		4車線	19.75m		

種別	名 称		位 置			区 域	構 造				備 考
	番号	路 線 名	起 点	終 点	主 な 経 過 地	延 長	構 造 形 式	車 線 の 数	幅 員	地表式の区間における 鉄道等との交差の構造	
自動車専用道路	構造形式の内訳		海部郡 飛島村 木場二丁目	名古屋市 守山区 川東山	海部郡 飛島村 大字梅之郷 字中梅	約27,970m	嵩上式	4車線	19.75 ～42m		
					海部郡 飛島村 大字三福						
					名古屋市 港区 小川三丁目						
					名古屋市 中川区 島井町						
					海部郡 大治町 大字三本木 字西之川						
					あま市 甚目寺稲荷 新田						
					清須市 西市場二丁 目						
					名古屋市 西区 貴生町						
					名古屋市 北区 丸新町						
					名古屋市 守山区 川東山						
名古屋市 名東区 上社一丁目	名古屋市 名東区 猪高町 大字高針字 牧	—	約2,790m	嵩上式	4車線	19.75 ～40m					
名古屋市 名東区 猪高町 大字高針字 牧	名古屋市 天白区 梅が丘五丁 目	—	約1,700m	掘割式	4車線	22.5～ 41m					
名古屋市 天白区 梅が丘五丁 目	名古屋市 天白区 中平三丁目	—	約1,400m	嵩上式	4車線	19.75 ～ 38.75m					
名古屋市 天白区 中平三丁目	名古屋市 緑区 小坂二丁目	—	約3,790m	掘割式	4車線	22.5～ 35.5m					
名古屋市 緑区 小坂二丁目	名古屋市 緑区 鳥澄三丁目	—	約780m	嵩上式	4車線	19.75 ～ 23.5m					
名古屋市 緑区 鳥澄三丁目	名古屋市 緑区 鳴海町字御 茶屋	—	約370m	掘割式	4車線	22.5～ 36m					
名古屋市 緑区 鳴海町 字御茶屋	名古屋市 緑区 大高町 字中平部	—	約430m	嵩上式	4車線	19.75 ～ 33.5m					
名古屋市 緑区 大高町 字中平部	名古屋市 緑区 大高町大根 山	—	約1,900m	掘割式	4車線	22.5～ 37.5m					

種別	名 称		位 置			区 域	構 造				備 考	
	番号	路線名	起 点	終 点	主 な 経過地	延 長	構造 形式	車線 の数	幅員	地表式の区間における 鉄道等との交差の構造		
	構造形式の内訳		名古屋市 緑区 大高町大根 山	名古屋市 緑区 大高町 字茨谷山	—	約980m	嵩上式	4車線	19.75 ～42m			
					—	約2,080m	地表式	4車線	19.75 ～ 38.75m	幹線街路と立体交差1箇所		
自動車専用道路	その他		なお、海部郡飛島村木場二丁目地内にジャンクションを設ける。									海部郡飛島村木場二丁目地内で伊勢湾岸道路に接続
			なお、名古屋市中川区島井町地内にジャンクションを設ける。									高速1号線に接続
			なお、名古屋市中川区富田町大字千音寺土坪及び中川区富田町大字千音寺狭間地内にジャンクションを設ける。									近畿自動車道名古屋亀山線に接続
			なお、清須市阿原地内にジャンクションを設ける。									高速3号線に接続
			なお、清須市朝日及び名古屋市西区中沼町地内にジャンクションを設ける。									名岐道路に接続
			なお、名古屋市北区丸新町及び北區大我麻町地内にジャンクションを設ける。									高速2号線及び名濃道路に接続
			なお、名古屋市名東区姫若町地内にジャンクションを設ける。									第一東海自動車道に接続
			なお、名古屋市名東区猪高町大字高針字牧及び天白区天白町大字植田字鴻ノ巣地内にジャンクションを設ける。									高速1号線に接続
			なお、名古屋市緑区大高町字南休山山内にジャンクションを設ける。									高速2号線に接続
			なお、名古屋市緑区大高町字助治根山及び緑区大高町字茨谷山山内にジャンクションを設ける。									伊勢湾岸道路に接続
			なお、名古屋市港区小川三丁目地内に出入口を設ける。									起点方向出口 終点方向入口 都市計画道路名古屋環状2号線に接続
			なお、名古屋市港区新茶屋三丁目地内に出入口を設ける。									起点方向出口 終点方向入口 都市計画道路名古屋環状2号線に接続
			なお、名古屋市港区南陽町大字茶屋新田字沼川原西上地内に入口を設ける。									終点方向 都市計画道路名古屋環状2号線に接続
			なお、名古屋市港区南陽町大字茶屋新田字四茶地内に出口を設ける。									起点方向 都市計画道路名古屋環状2号線に接続
			なお、名古屋市港区西蟹田地内に出入口を設ける。									起点方向入口 終点方向出口 都市計画道路名古屋環状2号線に接続
			なお、名古屋市中川区かの里二丁目地内に出入口を設ける。									起点方向出口 終点方向入口 都市計画道路名古屋環状2号線に接続
なお、名古屋市中川区島井町地内に出入口を設ける。									起点方向入口 終点方向出口 都市計画道路名古屋環状2号線に接続			
なお、名古屋市中川区富田町大字千音寺字東六反畑地内に出入口を設ける。									起点方向出口 終点方向入口 都市計画道路名古屋環状2号線に接続			
なお、海部郡大治町大字西條字苜屋橋地内に出入口を設ける。									出口終点方向 入口終点方向 都市計画道路名古屋環状2号線に接続			

種別	名 称		位 置			区 域	構 造				備 考	
	番号	路 線 名	起 点	終 点	主 な 経 過 地	延 長	構 造 形 式	車 線 の 数	幅 員	地表式の区間における 鉄道等との交差の構造		
自動車専用道路	その他		なお、あま市甚目寺沖田地内に出入口を設ける。									出口終点方向 入口終点方向 都市計画道路名古屋環状2号線に接続
			なお、あま市新居屋阿弥陀寺地内に出入口を設ける。									出口終点方向 入口終点方向 都市計画道路名古屋環状2号線に接続
			なお、清須市土田三反地地内に出入口を設ける。									出口起点方向 入口終点方向 都市計画道路名古屋環状2号線に接続
			なお、清須市朝日愛宕地内に出口を設ける。									終点方向 都市計画道路名古屋環状2号線に接続
			なお、清須市朝日貝塚地内に入口を設ける。									起点方向 都市計画道路名古屋環状2号線に接続
			なお、名古屋市西区中沼町地内に入口を設ける。									終点方向 都市計画道路名古屋環状2号線に接続
			なお、名古屋市西区長先町地内に出口を設ける。									起点方向 都市計画道路名古屋環状2号線に接続
			なお、名古屋市西区山木一丁目地内に出入口を設ける。									起点方向入口 終点方向出口 都市計画道路名古屋環状2号線に接続
			なお、名古屋市西区二方町地内に入口を設ける。									終点方向 都市計画道路名古屋環状2号線に接続
			なお、名古屋市西区赤城町地内に入口を設ける。									起点方向 都市計画道路名古屋環状2号線に接続
			なお、名古屋市西区砂原町地内に出口を設ける。									起点方向 都市計画道路名古屋環状2号線に接続
			なお、名古屋市西区比良三丁目地内に出口を設ける。									終点方向 都市計画道路名古屋環状2号線に接続
			なお、名古屋市北区若鶴町地内に出入口を設ける。									起点方向出口 終点方向入口 都市計画道路名古屋環状2号線に接続
			なお、名古屋市守山区緑ヶ丘地内に出入口を設ける。									起点方向出口 終点方向入口 都市計画道路名古屋環状2号線に接続
	なお、名古屋市守山区大森一丁目地内に出入口を設ける。									起点方向入口 終点方向出口 都市計画道路名古屋環状2号線に接続		

種別	名 称		位 置			区 域	構 造				備 考	
	番号	路 線 名	起 点	終 点	主 な 経 過 地	延 長	構 造 形 式	車 線 の 数	幅 員	地表式の区間における 鉄道等との交差の構造		
自動車専用道路	その他		なお、名古屋市名東区引山二丁目地内に出入口を設ける。									起点方向出口 終点方向入口 都市計画道路名古屋環状2号線に接続
			なお、名古屋市名東区上社一丁目地内に出入口を設ける。									起点方向入口 終点方向出口 都市計画道路名古屋環状2号線に接続
			なお、名古屋市名東区姫若町地内に出入口を設ける。									起点方向出入口 終点方向出入口 都市計画道路青少年公園線及び第一東海自動車道に接続
			なお、名古屋市名東区上社四丁目地内に入口を設ける。									終点方向 都市計画道路名古屋環状2号線に接続
			なお、名古屋市名東区一社三丁目地内に出口を設ける。									起点方向 都市計画道路名古屋環状2号線に接続
			なお、名古屋市天白区梅が丘一丁目地内に出入口を設ける。									起点方向入口 終点方向出口 都市計画道路名古屋環状2号線に接続
			なお、名古屋市天白区梅が丘五丁目地内に出入口を設ける。									起点方向出口 終点方向入口 都市計画道路名古屋環状2号線に接続
			なお、名古屋市緑区黒沢台四丁目地内に出入口を設ける。									起点方向入口 終点方向出口 都市計画道路名古屋環状2号線に接続
			なお、名古屋市緑区乗鞍一丁目地内に出入口を設ける。									起点方向出口 終点方向入口 都市計画道路名古屋環状2号線に接続
			なお、名古屋市緑区鳴海町字御茶屋地内に出口を設ける。									終点方向 都市計画道路名古屋環状2号線に接続
			なお、名古屋市緑区鳴海町字鎌研地内に入口を設ける。									起点方向 都市計画道路名古屋環状2号線に接続
			なお、名古屋市緑区大高町字南平部地内に出入口を設ける。									起点方向出口 終点方向入口 都市計画道路名古屋環状2号線に接続
1・4・3	東名阪道路	弥富市 五明町 内川平外	弥富市 西中地町五 右	弥富市 荷之上町来 家	約2,500m	嵩上式	4車線	21.65m				
その他		なお、弥富市荷之上町来家地内に出入口を設ける。									起点方向出入口都市計画道路名古屋環状3号線に接続	

種別	名 称		位 置			区 域	構 造				備 考
	番号	路 線 名	起 点	終 点	主 な 経 過 地	延 長	構 造 形 式	車 線 の 数	幅 員	地表式の区間における 鉄道等との交差の構造	
自動車専用道路	1・4・5	高速1号線	名古屋市 中川区 島井町	名古屋市 名東区 猪高町 大字高針字 原	名古屋市 中村区 畑江通3丁 目 名古屋市 中村区 名駅南三丁 目 名古屋市 中区 千代田五丁 目 名古屋市 千種区 田代本通4 丁目	約17,130m		4車線	19m		名古屋市中川区島井町地内で近畿自動車道名古屋亀山線及び高速名古屋環状2号線に接続 名古屋市中村区名駅南三丁目地内で高速3号線に接続 名古屋市中区千代田五丁目地内で高速2号線に接続 名古屋市名東区猪高町大字高針字牧及び天白区天白町大字植田字鴻ノ巣地内で高速名古屋環状2号線に接続
	構造形式の内訳		名古屋市 中川区 島井町	名古屋市 千種区 吹上一丁目	名古屋市 中村区 名駅南三丁 目 名古屋市 中区 千代田五丁 目	約9,980m	嵩上式	4車線	19～ 46m		
			名古屋市 千種区 吹上一丁目	名古屋市 千種区 鏡池通3丁 目	—	約3,130m	掘割式	4車線	24.6～ 53m		
			名古屋市 千種区 鏡池通3丁 目	名古屋市 名東区 藤巻町3丁 目	—	約3,200m	地下式	4車線	24.6～ 61m		
			名古屋市 名東区 藤巻町3丁 目	名古屋市 名東区 猪高町 大字高針字 原	—	約820m	嵩上式	4車線	29～ 45.8m		
	その他	なお、名古屋市中川区島井町地内に入口を設ける。									終点方向、都市計画道路名古屋環状2号線に接続
		なお、名古屋市中川区吉津一丁目地内に出口を設ける。									起点方向、都市計画道路名古屋環状2号線に接続
		なお、名古屋市中村区畑江通8丁目地内に出口を設ける。									終点方向、都市計画道路万場大橋線に接続
		なお、名古屋市中村区畑江通6丁目地内に入口を設ける。									起点方向、都市計画道路万場大橋線に接続
		なお、名古屋市中川区九重町地内に出入口を設ける。									起点方向出口 終点方向入口 都市計画道路岩井町線に接続
なお、名古屋市中区大須一丁目地内に出入口を設ける。									起点方向入口 終点方向出口 都市計画道路矢場町線に接続		

種別	名 称		位 置			区 域	構 造				備 考
	番号	路 線 名	起 点	終 点	主 な 経 過 地	延 長	構 造 形 式	車 線 の 数	幅 員	地表式の区間における 鉄道等との交差の構造	
自動車専用道路	その他		なお、名古屋市千種区吹上一丁目地内に出入口を設ける。								起点方向出口 終点方向入口 都市計画道路矢場 町線に接続
			なお、名古屋市千種区吹上二丁目地内に出入口を設ける。								起点方向入口 終点方向出口 都市計画道路矢場 町線に接続
			なお、名古屋市千種区小松町7丁目地内に出口を設ける。								起点方向、 都市計画道路鏡ヶ 池線に接続
			なお、名古屋市千種区春岡通6丁目地内に入口を設ける。								終点方向、 都市計画道路鏡ヶ 池線に接続
			なお、名古屋市千種区鏡池通2丁目地内に出口を設ける。								終点方向、 都市計画道路鏡ヶ 池線に接続
			なお、名古屋市千種区鏡池通4丁目地内に入口を設ける。								起点方向、 都市計画道路鏡ヶ 池線に接続
			なお、名古屋市名東区高針原一丁目地内に出入口を設ける。								起点方向入口 終点方向出口 都市計画道路高針 大高線に接続
			なお、名古屋市千種区東山元町6丁目地内に換気所を設ける。								
		なお、名古屋市千種区天白町大字植田字植田山地内に換気所を設ける。									
		なお、名古屋市名東区藤巻町3丁目地内に換気所を設ける。									
	1・4・6	高速2号線	名古屋市 北区 大我麻町	名古屋市 緑区 大高町 字南休山	名古屋市 中区 東桜二丁目 名古屋市 昭和区 円上町 名古屋市 南区 寺部通4丁 目	約20,700m	嵩上式	4車線	19m		名古屋市北区丸新 町及び北区大我麻 町地内で名濃道路 及び高速名古屋環 状2号線に接続 名古屋市東区泉二 丁目地内で高速分 岐2号線に接続 名古屋市中区千代 田五丁目地内で高 速1号線に接続 名古屋市昭和区御 器所一丁目地内で 高速分岐3号線に 接続 名古屋市緑区大高 町字北銭瓶及び緑 区大高町字定納山 地内で県道名古屋 半田線に接続 名古屋市緑区大高 町字南休山地内で 高速名古屋環状2 号線に接続
	車線の数の内訳		3車線			約3,160m					
			4車線			約17,540m					
	その他		なお、名古屋市北区丸新町地内に入口を設ける。								終点方向、都市計 画道路名古屋環状 2号線に接続
		なお、名古屋市北区五反田町地内に出口を設ける。								起点方向、 都市計画道路東郊 線に接続	
		なお、名古屋市北区田幡一丁目地内に出入口を設ける。								起点方向出入口、 終点方向出入口 都市計画道路東志 賀町線に接続	
		なお、名古屋市東区東片端町地内に入口を設ける。								起点方向、 都市計画道路東郊 線に接続	

種別	名 称		位 置			区 域	構 造				備 考
	番号	路 線 名	起 点	終 点	主 な 経 過 地	延 長	構 造 形 式	車 線 の 数	幅 員	地表式の区間における 鉄道等との交差の構造	
自動車 専用 道路	その他		なお、名古屋市東区東桜二丁目地内に出口を設ける。								終点方向、 都市計画道路東郊 線に接続
			なお、名古屋市中区新栄一丁目地内に入口を設ける。								終点方向、 都市計画道路東郊 線に接続
			なお、名古屋市昭和区円上町地内に出口を設ける。								起点方向、 都市計画道路東郊 線に接続
			なお、名古屋市瑞徳区堀田通1丁目地内に入口を設ける。								終点方向、 都市計画道路東郊 線に接続
			なお、名古屋市瑞徳区堀田通6丁目地内に入口を設ける。								起点方向、 都市計画道路東郊 線に接続
			なお、名古屋市瑞徳区堀田通8丁目地内に出口を設ける。								終点方向、 都市計画道路東郊 線に接続
			なお、名古屋市瑞徳区神徳町地内に出口を設ける。								起点方向、 都市計画道路東郊 線に接続
			なお、名古屋市南区千竜通1丁目地内に入口を設ける。								終点方向、 都市計画道路東郊 線に接続
			なお、名古屋市南区千竜通7丁目地内に入口を設ける。								起点方向、 都市計画道路東郊 線に接続
			なお、名古屋市南区本地通3丁目地内に出口を設ける。								終点方向、 都市計画道路東郊 線に接続
			なお、名古屋市南区南野一丁目地内に入口を設ける。								起点方向、 都市計画道路星崎 鳴海線に接続
			なお、名古屋市緑区大高町字北銭瓶地内に出口を設ける。								終点方向、 都市計画道路名四 国道線に接続
			なお、名古屋市緑区大高町字定納山地内に入口を設ける。								起点方向、 都市計画道路西大 高線に接続
			なお、名古屋市緑区大高町字南炭焼地内に出入口を設ける。								起点方向入口 終点方向出口 都市計画道路 名四国道線に接続

種別	名 称		位 置			区 域	構 造				備 考
	番号	路 線 名	起 点	終 点	主 な 経 過 地	延 長	構 造 形 式	車 線 の 数	幅 員	地表式の区間における 鉄道等との交差の構造	
自動車専用道路	1・4・7	高速3号線	清須市 朝日検見	名古屋市 港区 船見町地先	清須市 阿原宮東 名古屋市 西区 あし原町 清須市 西枇杷島町 小田井1丁 目 名古屋市 西区 庄内通1丁 目 名古屋市 中村区 名駅四丁目 名古屋市 熱田区 六番一丁目 名古屋市 港区 東海通3丁 目	約19,680m	嵩上式	4車線	19m		
	車線の数の内訳			3車線			約2,870m				
				4車線			約16,810m				
	その他			なお、清須市阿原九丁田及び鴨池地内にジャンクションを設ける。							高速名古屋環状2号線に接続
				なお、清須市阿原鴨池地内にジャンクションを設ける。							名岐道路に接続
				なお、名古屋市西区那古野二丁目地内にジャンクションを設ける。							高速分岐2号線に接続
				なお、名古屋市中村区名駅南三丁目地内にジャンクションを設ける。							高速1号線に接続
				なお、名古屋市中川区山王三丁目地内にジャンクションを設ける。							高速分岐3号線に接続
				なお、清須市朝日検見地内に入口を設ける。							終点方向 都市計画道路名古屋環状2号線に接続
				なお、清須市朝日貝塚地内に出口を設ける。							起点方向 都市計画道路名古屋環状2号線に接続
				なお、名古屋市西区鳥見町4丁目地内に出入口を設ける。							起点方向入口 終点方向出口 都市計画道路新名西橋線に接続
				なお、名古屋市西区庄内通2丁目地内に入口を設ける。							終点方向 都市計画道路江川線に接続
				なお、名古屋市西区庄内通1丁目地内に出口を設ける。							起点方向 都市計画道路江川線に接続
				なお、名古屋市西区新道二丁目地内に出入口を設ける。							起点方向入口 終点方向出口 都市計画道路江川線に接続
			なお、名古屋市中村区名駅四丁目地内に入口を設ける。							起点方向 市道錦通線に接続	
			なお、名古屋市中村区名駅五丁目地内に出口を設ける。							起点方向 市道錦通線に接続	
			なお、名古屋市中川区山王三丁目地内に入口を設ける。							終点方向 都市計画道路江川線に接続	

種別	名 称		位 置			区 域	構 造				備 考
	番号	路 線 名	起 点	終 点	主 な 経過地	延 長	構造 形式	車線 の数	幅員	地表式の区間における 鉄道等との交差の構造	
自動車専用道路	その他		なお、名古屋市中川区尾頭橋三丁目地内に出口を設ける。								起点方向 都市計画道路江川 線に接続
	その他		なお、名古屋市熱田区西郊通7丁目地内に入口を設ける。								起点方向 都市計画道路江川 線に接続
	その他		なお、名古屋市熱田区六番一丁目地内に出口を設ける。								終点方向 都市計画道路江川 線に接続
	その他		なお、名古屋市熱田区六番三丁目地内に入口を設ける。								終点方向 都市計画道路江川 線に接続
	その他		なお、名古屋市港区七番町1丁目地内に出口を設ける。								起点方向 都市計画道路江川 線に接続
	その他		なお、名古屋市港区港明二丁目地内に出入口を設ける。								起点方向入口 終点方向出口 都市計画道路江川 線に接続
	その他		なお、名古屋市港区木場町地内に出入口を設ける。								起点方向出口 終点方向入口 都市計画道路港楽 木場町線に接続
	その他		なお、名古屋市港区船見町地内に出入口を設ける。								起点方向入口 終点方向出口 都市計画道路船見 町線に接続
	1・5・8	高速分岐2号線	名古屋市 西区 那古野二丁 目	名古屋市 東区泉二丁 目	名古屋市 中区 丸の内二丁 目	約2,210m	嵩上式	3車線	12.75m		名古屋市西区那古野二丁目地内で高速3号線に接続 名古屋市東区泉二丁目地内で高速2号線に接続
	その他		なお、名古屋市中区丸の内二丁目地内に出口を設ける。								終点方向、 都市計画道路伏見 町線に接続
	その他		なお、名古屋市中区三の丸一丁目地内に入口を設ける。								終点方向、 都市計画道路伏見 町線に接続
	1・5・9	高速分岐3号線	名古屋市 中川区 山王三丁目	名古屋市 昭和区 御器所一丁 目	名古屋市 中区 平和一丁目	約2,290m	嵩上式	3車線	12.75m		名古屋市中川区山王三丁目地内で高速3号線に接続 名古屋市昭和区御器所一丁目地内で高速2号線に接続
	その他		なお、名古屋市中区伊勢山一丁目地内に入口を設ける。								起点方向 都市計画道路山王 線に接続
	その他		なお、名古屋市中区富士見町地内に出口を設ける。								終点方向 市道前津通線に接 続
	1・3・11	名岐道路	北名古屋市 山之腰五条	清須市 阿原鴨池	清須市 春日中沼	約4,430m	嵩上式	4車線	26.1m		
	その他		なお、清須市朝日及び名古屋市西区中沼町地内にジャンクションを設ける。								高速名古屋環状2 号線に接続
	その他		なお、清須市阿原地内にジャンクションを設ける。								高速3号線に接続
その他		なお、北名古屋市字福寺神明地内に入口を設ける。								終点方向入口 都市計画道路国道 22号線に接続	
その他		なお、北名古屋市字福寺天神地内に出口を設ける。								起点方向出口 都市計画道路国道 22号線に接続	
その他		なお、清須市春日鳥出地内に出口を設ける。								終点方向出口 都市計画道路国道 22号線に接続	

種別	名 称		位 置			区 域	構 造				備 考
	番号	路 線 名	起 点	終 点	主 な 経 過 地	延 長	構 造 形 式	車 線 の 数	幅 員	地表式の区間における 鉄道等との交差の構造	
自動車専用道路	その他		なお、清須市春日五反地地内に入口を設ける。								起点方向入口 都市計画道路国道 2 2 号線に接続
	1・3・12	名濃道路	西春日井郡 豊山町 大字青山 字金剛	名古屋市 北区 丸新町	西春日井郡 豊山町 大字豊場 字栄	約3,530m	嵩上式	4車線	26.2m		名古屋市北区丸新 町及び北区大我麻 町地内で高速2号 線及び高速名古屋 環状2号線に接続
	その他		なお、西春日井郡豊山町大字青山字金剛地内に入口を設ける。								起点方向入口 都市計画道路国道 4 1 号線と接続
			なお、西春日井郡豊山町大字豊場字丸田地内に出口を設ける。								起点方向及び終点 方向出口都市計画 道路空港中央線と 接続
			なお、西春日井郡豊山町大字豊場字流川地内に入口を設ける。								終点方向入口 都市計画道路国道 4 1 号線と接続
なお、名古屋市北区新沼町地内に出口を設ける。								起点方向出口 都市計画道路国道 4 1 号線に接続			
幹 線 街 路	3・1・2	矢場町線	名古屋市 中区 大須一丁目	名古屋市 千種区 千種通7丁 目	名古屋市 中区 大須四丁目	約3,890m	地表式	8車線	100m	名古屋市高速度鉄道第3号 線、名古屋市高速度鉄道第 2号線及びJR中央本線と立 体交差 自動車専用道路と立体交差 1箇所 幹線街路と平面交差12箇 所	名古屋市中区大須 一丁目、千種区吹 上一丁目及び千種 区吹上二丁目地内 で高速1号線に接 続
	3・2・36	梅ノ木線	名古屋市 熱田区 一番町二丁 目	名古屋市 港区 金城ふ頭三 丁目	名古屋市 港区 浜一丁目	約10,060m	地表式	6車線	30m	JR東海道新幹線、名古屋市 高速度鉄道第2号線、JR貨 物名古屋港線及び臨海高速 鉄道西名古屋港線と立体交 差 自動車専用道路と立体交差 2箇所 幹線街路名四国道線及び名 古屋港線と立体交差 幹線街路と平面交差14箇 所	名古屋市港区金城 ふ頭二丁目地内で 伊勢湾岸道路に接 続
	車線の数の内訳		4車線			約750m					
			6車線			約9,310m					
	3・3・49	国道1号東線	名古屋市 緑区 有松南	豊明市 阿野町大島	名古屋市 緑区 有松町 大字有松 字往還南 豊明市 前後町善江	約5,610m	地表式	4車線	23m	名鉄名古屋本線と立体交差 自動車専用道路と立体交差 1箇所 幹線街路瀬戸大府東海線及 び名四国道線と立体交差 幹線街路と平面交差8箇所	
	3・2・56	赤荻町線	名古屋市 守山区 幸心三丁目	名古屋市 中区 新栄二丁目	名古屋市 東区 出来町一丁 目	約6,940m	地表式	6車線	30m	名古屋市高速度鉄道第2号 線、名鉄瀬戸線、名古屋市 高速度鉄道第6号線及び名 古屋市高速度鉄道第1号線 と立体交差 幹線街路と平面交差16箇 所	
	車線の数の内訳		4車線			約1,700m					
		6車線			約5,240m						

種別	名称		位置			区域	構造				備考
	番号	路線名	起点	終点	主な経過地		延長	構造形式	車線の数	幅員	
幹線街路	3・1・57	葵町線	名古屋市北区大曾根三丁目	名古屋市中区千代田五丁目	名古屋市中区新栄二丁目	約4,770m	地表式	10車線	50m	名鉄瀬戸線、名古屋市高速鉄道第6号線及び名古屋市高速鉄道第1号線と立体交差 自動車専用道路と立体交差1箇所 幹線街路と平面交差15箇所	名古屋市東区徳川一丁目から東区葵一丁目まで、巾3.6m、高さ2.7m、延長約1,100mの共同溝を設ける
	車線の数の内訳		6車線			約580m					
			8車線			約950m					
			10車線			約3,240m					
	3・3・81	高針大高線	名古屋市名東区牧の原二丁目	名古屋市緑区大高町字八前	名古屋市天白区野並三丁目 名古屋市緑区鳴海町字中汐田	約12,940m	地表式	4車線	25m	名古屋市高速鉄道第3号線、名古屋市高速鉄道第6号線、名鉄名古屋本線、JR東海道新幹線及びJR東海道本線と立体交差 自動車専用道路と立体交差2箇所 幹線街路名四国道線と立体交差 幹線街路と平面交差20箇所	名古屋市名東区高針原一丁目地内で高速1号線と接続
	車線の数の内訳		4車線			約9,710m					
			6車線			約3,230m					
	3・3・145	飯田線	名古屋市千種区青柳町6丁目	名古屋市天白区中平一丁目	名古屋市天白区植田南二丁目	約7,210m	地表式	4車線	24.54m	名古屋市高速鉄道第3号線及び名古屋市高速鉄道第4号線と立体交差 幹線街路と平面交差1箇所	
	3・3・258	瀬戸環状東部線	瀬戸市広之田町	瀬戸市南山口町	瀬戸市惣作町	約9,170m		4車線	25m		瀬戸市鐘場町地内で東海環状自動車道に接続する。
	構造形式の内訳		瀬戸市塩草町	瀬戸市塩草町	—	約390m	掘割式				
						約8,780m	地表式				
	3・2・260	名古屋岡崎線	豊明市沓掛町菟畑間	豊明市沓掛町下山	豊明市沓掛町下高根	約3,980m	地表式	4車線	30m	幹線街路と平面交差4箇所	
	3・1・263	鍋田木場線	弥富市鍋田町地先	海部郡飛島村木場一丁目	弥富市楠一丁目	約5,460m	地表式	4車線	50m	自動車専用道路と立体交差1箇所 幹線街路と平面交差3箇所	弥富市鍋田町地先、上野町地内で伊勢湾岸道路に接続
	3・2・265	名豊道路	豊明市阿野町三本木	豊明市阿野町正戸	—	約750m	地表式	4車線	30m	幹線街路名四国道線と立体交差	豊明市阿野町正戸地内で伊勢湾岸道路に接続
	3・4・266	愛西津島線	愛西市町方町北堤外	津島市今市場町4丁目	愛西市見越町前田	約2,130m	地表式	2車線	16m	名鉄津島線と立体交差 幹線街路と平面交差5箇所	
	3・4・270	印場線	尾張旭市平子町北	尾張旭市東山町一丁目	尾張旭市印場元町五丁目	約3,240m	地表式	2車線	16m	名鉄瀬戸線と平面交差 幹線街路と平面交差7箇所	
	3・4・274	給父西枇杷島線	あま市丹波深田	あま市富塚先速	あま市花正七反地	約2,580m	地表式	2車線	16m	幹線街路と平面交差4箇所	
	3・4・275	給父西枇杷島西線	愛西市勝幡町元池	愛西市勝幡町元池	愛西市勝幡町元池	約390m	地表式	2車線	16m	幹線街路と平面交差2箇所	
3・4・277	米野木筋生線	日進市米野木町仲大原	日進市米野木町南山	日進市米野木町竹若	約1,460m	地表式	2車線	16m	幹線街路と平面交差1箇所		
3・4・280	師勝小田井線	北名古屋市熊之庄堤下	北名古屋市二子名師	北名古屋市鹿田南蒲屋敷	約3,930m	地表式	2車線	16m	幹線街路と平面交差4箇所		
3・4・282	敷田大久伝線	豊明市間米町敷田	豊明市大久伝町南	豊明市三崎町丸ノ内	約4,570m	地表式	2車線	16m	幹線街路と平面交差5箇所		

種別	名称		位置			区域	構造				備考
	番号	路線名	起点	終点	主な経過地	延長	構造形式	車線の数	幅員	地表式の区間における鉄道等との交差の構造	
幹線 街 路	3・5・285	新川山田線	清須市 阿原向北	清須市 西堀江大平	清須市 助七一丁目	約2,750m	地表式	2車線	14m	J R 東海道本線、J R 東海道新幹線、名鉄名古屋本線及び東海交通事業城北線と立体交差 幹線街路と平面交差5箇所	
	3・4・286	助七西市場線	清須市 西市場五丁目	清須市 東須ヶ口	清須市 清洲京町	約3,430m	地表式	2車線	16m	自動車専用道路と立体交差1箇所 幹線街路と平面交差4箇所	
	3・2・294	豊田知立ハイパス線	愛知郡 東郷町 大字諸輪 字米ヶ廻間	愛知郡 東郷町 大字諸輪 字福田	愛知郡 東郷町 大字諸輪 字東諸輪	約2,200m	地表式	4車線	30m	幹線街路と平面交差3箇所	
	3・4・297	豊山水分橋線	西春日井郡 豊山町 大字青山 字東栄	西春日井郡 豊山町 大字豊場 字神戸	西春日井郡 豊山町 大字豊場 字中之町	約2,410m	地表式	2車線	16m	幹線街路と平面交差3箇所	
	3・4・303	名古屋三好線	日進市 赤池町モチロ	愛知郡 東郷町 大字春木 字上川原	愛知郡 東郷町 大字春木 字清水	約5,310m	地表式	2車線	16m	幹線街路と平面交差6箇所	
	3・2・306	日進三好線	日進市 米野木町福成	愛知郡 東郷町 大字諸輪 字米ヶ廻間	愛知郡 東郷町 大字諸輪 字上鉾	約3,400m	地表式	4車線	30m	名鉄豊田線と立体交差 幹線街路と平面交差5箇所	
	その他		なお、日進市米野木町南山地内に米野木駅前交通広場を設ける。								面積約5,300㎡
	3・4・307	白山黒石線	日進市 赤池町屋下	日進市 本郷町鴻土	日進市 梅森町株山	約3,800m	地表式	2車線	16m	幹線街路と平面交差4箇所	
	3・4・308	東山岩藤線	日進市 岩崎台一丁目	日進市 岩崎町梅ノ木	日進市 岩崎町岩根	約2,710m	地表式	2車線	16m	自動車専用道路と立体交差1箇所 幹線街路と平面交差5箇所	
	3・4・310	伏見町線	清須市 一場矢倉	清須市 西枇杷島町 間屋	清須市 助七芳花	約4,090m	地表式	2車線	18m	東海交通事業城北線と立体交差 名古屋鉄道名古屋本線と立体交差 幹線街路と平面交差9箇所	
	車線数の内訳		2車線			約3,340m					
			4車線			約750m					
	3・4・314	今源才線	海部郡蟹江町学戸二丁目	海部郡蟹江町大字蟹江新田 字源氏前	海部郡蟹江町学戸三丁目	約990m	地表式	2車線	16m	幹線街路と平面交差4箇所	
	3・4・315	岩倉西春線	北名古屋市 鍛冶ヶ一色 迎島	北名古屋市 法成寺蚊帳場	—	約900m	地表式	2車線	16m	幹線街路と平面交差3箇所	
	3・4・316	大根若王子線	豊明市 沓掛町 若王子	豊明市 栄町大根	豊明市 間米町敷田	約6,530m	地表式	2車線	16m	名鉄名古屋本線と立体交差 幹線街路と平面交差5箇所	
	3・5・317	長田荒井線	豊明市 西川町笹原	豊明市 西川町島原	—	約600m	地表式	2車線	12m	幹線街路と平面交差2箇所	
	3・4・318	御富士線	愛知郡 長久手町 大字長湫 字東洞	愛知郡 長久手町 大字岩作 字床寒	愛知郡 長久手町 大字長湫 字香桶	約2,670m	地表式	2車線	18m	幹線街路と平面交差4箇所	
	3・3・321	空港中央線	西春日井郡 豊山町 大字豊場 字新栄	西春日井郡 豊山町 大字豊場 字丸田	—	約880m	地表式	2車線	25m	幹線街路と平面交差2箇所	
	3・5・327	上条丸の内線	清須市 上条綱大寺	清須市 清洲櫓	清須市 上条二丁目	約1,520m	地表式	2車線	12m	幹線街路と平面交差2箇所	
	3・5・329	昭和南本町線	津島市 昭和町4丁目	津島市 南本町7丁目	津島市 今市場町2丁目	約1,950m	地表式	2車線	15m	幹線街路と平面交差6箇所	
3・4・333	須ヶ口駅前線	清須市 須ヶ口千田 林	清須市 桃栄二丁目	清須市 西堀江油ノ池	約490m	地表式	2車線	16m	幹線街路と平面交差1箇所		

種別	名 称		位 置			区 域	構 造				備 考
	番号	路線名	起 点	終 点	主 な 経過地	延 長	構造 形式	車線 の数	幅員	地表式の区間における 鉄道等との交差の構造	
幹 線 街 路	3・4・336	津島南濃線	津島市 上新田町1 丁目	津島市 東柳原町5 丁目	津島市 昭和町2丁 目	約2,620m	地表式	2車線	16m	名鉄尾西線及び名鉄津島線 と立体交差 幹線街路と平面交差5箇所	
	3・4・337	天王線	海部郡 蟹江町 須成西四丁 目	海部郡 蟹江町 大字須成 字上真菰ヶ 坪	海部郡 蟹江町 大字須成 字上惣作	約1,430m	地表式	2車線	16m	幹線街路と平面交差2箇所	
	3・5・338	天王通線	津島市 馬場町	津島市 錦町	津島市 本町1丁目	約950m	地表式	2車線	15m	幹線街路と平面交差2箇所	
	その他		なお、津島市錦町地内に津島駅前広場を設ける。								面積約3,700m ²
	3・4・339	遠島桂線	あま市 七宝町 遠島島居先	あま市七宝 町桂宮前	あま市七宝 町桂親田	約1,370m	地表式	2車線	16m	幹線街路と平面交差3箇所	
	3・4・340	豊明停車場線	豊明市 阿野町上畑 田	豊明市沓掛 町曙	豊明市大久 伝町南	約3,160m	地表式	2車線	16m	幹線街路と平面交差4箇所	
	その他		なお、豊明市阿野町上畑田地内に豊明駅前交通広場を設ける。								面積約2,800m ²
	3・4・344	西春駅西線	北名古屋市 西之保西若	北名古屋市 九之坪南町	—	約270m	地表式	2車線	18m	幹線街路と平面交差1箇所	
	その他		なお、北名古屋市丸之坪南町地内に西春駅（西口）交通広場を設ける。								面積約2,300m ²
	3・3・345	日光大橋西線	弥富市 鯛浦町 南前新田	弥富市 平島町 五反割	弥富市 前ヶ須町 勘助走	約1,600m	地表式	2車線	23m	幹線街路と平面交差4箇所	
	3・4・347	春日城町線	清須市 春日中沼	清須市 春日中沼	—	約380m	地表式	2車線	16m	幹線街路と平面交差1箇所	
	3・5・348	広原三崎線	豊明市 西川町広原	豊明市 西川町笹原	—	約790m	地表式	2車線	12m	幹線街路と平面交差3箇所	
	3・4・354	愛知池線	愛知郡 東郷町 白鳥一丁目	愛知郡 東郷町 大字諸輪 字上鉾	愛知郡 東郷町 大字諸輪 字北木戸西	約2,020m	地表式	4車線	20m	幹線街路と平面交差3箇所	
3・4・357	東郷三好線	愛知郡 東郷町 大字諸輪 字篠木	愛知郡 東郷町 大字諸輪 字杉ノ木	愛知郡 東郷町 大字諸輪 字畑尻山	約1,700m	地表式	2車線	20m	幹線街路と平面交差3箇所		

「区域及び構造は計画図表示のとおり」

2. 都市計画道路中1・3・4号東海環状自動車道ほか87路線を次のように変更する。

種別	名称		位置			区 域	構 造				備 考	
	番号	路線名	起 点	終 点	主 な 経過地	延 長	構造 形式	車線 の数	幅員	地表式の区間における 鉄道等との交差の構造		
自動車専用道路	1・3・4	東海環状自動車道	瀬戸市 上半田川町	瀬戸市 上山路町	瀬戸市 白岩町 瀬戸市 針原町	約10,050m		4車線	23.5m			
	構造形式の内訳		瀬戸市 上半田川町	瀬戸市 白岩町			約2,380m	地下式		23.0m		
			瀬戸市 上品野町	瀬戸市 上品野町			約500m	嵩上式		23.5m		
			瀬戸市 東山路町	瀬戸市 上山路町			約830m	地下式		23.0m		
							約6,340m	地表式		23.5～ 41.8m	幹線街路と立体交差1箇所	
	その他			なお、瀬戸市上品野町地内に出入口を設ける。							起終点方向、都市 計画道路せと品野 インター線に接続	
				なお、瀬戸市鐘場町地内に出入口を設ける。							起終点方向、都市 計画道路瀬戸環状 東部線及び塩塚線 に接続	
	1・3・10	名古屋瀬戸道路	日進市 岩崎町 梅ノ木	愛知郡 長久手町 大字熊張 字茨ヶ廻間	日進市 北新町 東口論義 愛知郡 長久手町 大字前熊 字一ノ井		約6,490m		4車線	24.6m		
	構造形式の内訳		日進市 岩崎町 梅ノ木	日進市 岩崎町 四ッ池			約760m	嵩上式		26～ 37m		
			日進市 岩崎町 阿良池	日進市 北新町 金萩			約1,350m	嵩上式		33～ 91m		
			日進市 北新町 金萩	日進市 北新町 福井			約350m	掘割式		39.5m		
			日進市 北新町 福井	愛知郡 長久手町 大字熊張 字茨ヶ廻間			約1,910m	嵩上式		24.6～ 87.3m		
							約2,120m	地表式		23.5～ 57m		
	その他			なお、日進市岩崎町向イ田地内に出入口を設ける。							起点方向出口、終 点方向入口、幹線 街路日進中央線に 接続	
				なお、日進市岩崎町阿良池地内及び北新町八幡西地内にジャンクションを設ける。							第一東海自動車道 に接続	
				なお、長久手町大字岩作字床寒地内に出口を設ける。							終点方向幹線街路 青少年公園線に接 続	
			なお、長久手町大字岩作字中根原地内に入口を設ける。							起点方向幹線街路 青少年公園線に接 続		

種別	名 称		位 置			区 域	構 造				備 考
	番号	路 線 名	起 点	終 点	主 な 経 過 地	延 長	構 造 形 式	車 線 の 数	幅 員	地表式の区間における鉄道等との交差の構造	
幹 線 街 路	3・2・3	名古屋環状線	名古屋市港区築地町	名古屋市港区大江町	名古屋市 中川区 昭和橋通 3丁目 名古屋市 北区 志賀南通 1丁目 名古屋市 南区 桜台一丁目	約32,860m	地表式	6車線	32.73m	名古屋高速鉄道第5号線、臨海高速鉄道西名古屋港線、JR関西本線、近鉄名古屋線、名古屋高速鉄道第6号線、名古屋高速鉄道第1号線、JR東海道新幹線、JR東海道本線、名鉄名古屋本線、名古屋高速鉄道第3号線、名古屋高速鉄道第2号線、上飯田連絡線、名鉄瀬戸線、JR中央本線、ガイドウェイバス志段味線、名古屋高速鉄道第4号線、名古屋臨海鉄道東港線及び名鉄常滑線と立体交差 名古屋臨海鉄道東築線及び名鉄築港線と平面交差 自動車専用道路と立体交差6箇所 幹線街路名四国道線及び鳥森町線と立体交差 幹線街路と平面交差6箇所	
	車線の数の内訳		4車線			約620m					
			6車線			約32,240m					
	3・1・4	名古屋環状2号線	海部郡飛島村木場一丁目	名古屋市緑区大高町字茨谷山	海部郡 飛島村 大字梅之郷 字中梅 名古屋市 中川区 島井町 海部郡 大治町 大字三本木 字西之川 あま市 甚目寺稲荷 新田 清須市 西市場二丁 目 名古屋市 西区貴生町 名古屋市 北区丸新町 名古屋市 守山区 大森一丁目 名古屋市 名東区 上社四丁目 名古屋市 天白区 梅が丘五丁 目	約49,860m	地表式	4車線	60m	近鉄名古屋線、JR関西本線、名鉄津島線、名鉄名古屋本線、JR東海道新幹線、JR東海道本線、名鉄犬山線、名古屋高速鉄道第3号線、東海交通事業城北線、ガイドウェイバス志段味線、名鉄瀬戸線、名古屋高速鉄道第1号線及び名古屋高速鉄道第6号線と立体交差 自動車専用道路と立体交差6箇所 幹線街路国道1号西線、昭和橋線、志段味田代町線、名碧線及び名四国道線と立体交差 幹線街路と平面交差5箇所	名古屋市港区小川三丁目、港区新茶屋三丁目、港区南陽町大字茶屋新田字沼川原西上、港区南陽町大字茶屋新田字四茶、港区西蟹田、中川区かの里二丁目、中川区島井町、中川区富田町大字千音寺字東六反畑、海部郡大治町大字西條字苜屋橋、あま市甚目寺神田、あま市新居屋阿弥陀寺、清須市土田三反地、清須市朝日愛宕、清須市朝日貝塚、西区中沼町、西区長先町、西区山木一丁目、西区二方町、西区赤城町、西区砂原町、西区比良三丁目、北区若鶴町、守山区緑ヶ丘、守山区大森一丁目、名東区引山二丁目、名東区上社一丁目、名東区上社四丁目、名東区一社三丁目、天白区梅が丘一丁目、天白区梅が丘五丁目、緑区黒沢台四丁目、緑区乗鞍一丁目、緑区鳴海町字御茶屋、緑区鳴海町字鎌研及び緑区大高町南平部地内で高速名古屋環状2号線に接続 名古屋市中川区島井町及び中川区吉津一丁目地内で高速1号線に接続 名古屋市北区丸新町地内で高速2号線に接続
車線の数の内訳		6車線			約1,400m						
		4車線			約48,460m						

種別	名 称		位 置			区 域	構 造				備 考
	番号	路 線 名	起 点	終 点	主 な 経 過 地	延 長	構 造 形 式	車 線 の 数	幅 員	地表式の区間における 鉄道等との交差の構造	
幹 線 街 路	3・1・20	伏見町線	名古屋市 西区 枇杷島町 字柳場	名古屋市 緑区 鳴海町 字天白川内	名古屋市 中区 三の丸一丁 目 名古屋市 熱田区 伝馬一丁目	約15,800m	地表式	10 車線	50m	名鉄名古屋本線、名古屋市 高速鉄道第3号線、名古屋 市高速鉄道第6号線、名古屋 市高速鉄道第1号 線、JR中央本線、JR東海道 本線、名古屋市高速鉄道 第5号線、名古屋市高速 鉄道第2号線、名古屋市高 速鉄道第4号線、名鉄常 滑線、JR東海道新幹線及び 名古屋臨海鉄道東港線と立 体交差 自動車専用道路と立体交差 4箇所 幹線街路長畝内田橋線、大 津町線、新堀川西線、光音 寺内田橋線及び名四国線 と立体交差 幹線街路と平面交差3箇所	名古屋市中区丸の 内二丁目及び中区 三の丸一丁目地内 で高速分岐2号線 に接続 名古屋市中区錦一 丁目から中区門前 町まで巾6.1m、高 さ3.45m、延長約 1,380m、熱田区 新尾頭三丁目から 熱田区伝馬一丁目 まで巾5.2m、高 さ2.45m、延長約 2,140mの共同溝を 設ける
	車線の数の内訳		4車線			約230m					
			6車線			約4,340m					
			8車線			約4,260m					
			10車線			約6,970m					
3・2・21	新名西橋線	清須市 阿原九丁田	名古屋市 西区 庄内通3丁 目	名古屋市 西区 上堀越町1 丁目	約3,930m	地表式	6車線	38m	東海交通事業城北線及び名 鉄犬山線と立体交差 自動車専用道路と立体交差 1箇所 幹線街路西枇杷島味鏡線と 立体交差 幹線街路と平面交差8箇所	名古屋市区鳥見 町4丁目地内で高 速3号線に接続	
車線の数の内訳		2車線			約850m						
		6車線			約3,080m						
3・1・29	江川線	名古屋市 西区 貴生町	名古屋市 港区 入船二丁目	名古屋市 西区 浄心本通3 丁目 名古屋市 中川区 八熊二丁目	約15,520m	地表式	6車線	50m	東海交通事業城北線、名鉄 犬山線、名古屋市高速鉄 道第3号線、名古屋市高 速鉄道第6号線、名古屋 市高速鉄道第1号線、JR中 央本線、名鉄名古屋本線、 JR東海道本線、名古屋市高 速鉄道第5号線、名古屋 市高速鉄道第2号線及び JR東海道新幹線と立体交差 自動車専用道路と立体交差 4箇所 幹線街路名四国線と立 体交差 幹線街路と平面交差2箇所	名古屋市区庄内 通2丁目、西区庄 内通1丁目、西区 新道二丁目、中川 区山王三丁目、中 川区尾頭橋三丁 目、熱田区西郊通 7丁目、熱田区六 番一丁目及び港区 港明二丁目地内で 高速3号線に接続	
車線の数の内訳		4車線			約6,000m						
		6車線			約9,520m						
3・1・47	国道41号線	西春日井郡 豊山町 大字青山 字金剛	名古屋市北 区新沼町	西春日井郡 豊山町大字 豊場字栄	約2,800m	地表式	6車線	40m	幹線街路と平面交差4箇所	名古屋市区新沼 町地内で名濃道路 に接続	

種別	名 称		位 置			区 域	構 造				備 考
	番号	路 線 名	起 点	終 点	主 な 経 過 地	延 長	構 造 形式	車 線 の 数	幅 員	地表式の区間における 鉄道等との交差の構造	
幹 線 街 路	3・1・48	東郊線	名古屋市北 区丸新町	名古屋市 緑区 大高町字 北平部	名古屋市 北区 志賀南通2 丁目 名古屋市 昭和区 東郊通9丁 目 名古屋市 南区 千竜通1丁 目	約19,570m	地表式	6車線	50m	名古屋市高速度鉄道第2号線、名鉄瀬戸線、名古屋市高速度鉄道第6号線、名古屋市高速度鉄道第1号線、名古屋市高速度鉄道第3号線、JR中央本線、名鉄名古屋本線及び名古屋市高速度鉄道第4号線と立体交差自動車専用道路と立体交差4箇所 幹線街路と平面交差34箇所	名古屋市北区五反田町、東区東片端町、東区東桜二丁目、中区新栄一丁目、昭和区円上町、瑞穂区堀田通1丁目、瑞穂区堀田通6丁目、瑞穂区堀田通8丁目、瑞穂区神徳町、南区千竜通1丁目、南区千竜通7丁目及び南区本地通3丁目地内で高速2号線に接続 名古屋市北区丸新町から北区黒川本通5丁目まで及び瑞穂区神徳町から緑区鳴海町字中汐田まで幅員4.55m、高さ2.45m、延長約7,550mの共同溝を設ける
	車線の数の内訳		4車線			約4,840m					
			6車線			約14,730m					
	3・3・64	志段味代町線	名古屋市 守山区 大字上志段 味 字上島	名古屋市 瑞穂区 弥富通3丁 目	名古屋市 守山区 川東山 名古屋市 千種区 末盛通2丁 目	約19,960m	地表式	4車線	25m	ガイドウェイバス志段味線、名鉄瀬戸線、名古屋市高速度鉄道第4号線、名古屋市高速度鉄道第1号線及び名古屋市高速度鉄道第3号線と立体交差 自動車専用道路と立体交差3箇所 幹線街路名古屋環状2号線と立体交差 幹線街路と平面交差29箇所	
	3・1・122	桜通線	名古屋市 中村区 名駅一丁目	名古屋市 千種区 池下一丁目	名古屋市 東区 東桜二丁目	約5,710m	地表式	8車線	50m	名古屋市高速度鉄道第3号線、名古屋市高速度鉄道第2号線、名鉄瀬戸線、JR中央本線及び名古屋市高速度鉄道第6号線と立体交差 自動車専用道路と立体交差2箇所 幹線街路と平面交差17箇所	名古屋市中区錦二丁目から東区葵一丁目まで、 巾7.7m、高さ2.45m、延長約2,060mの共同溝を設ける
車線の数の内訳		2車線			約800m						
		6車線			約1,180m						
		8車線			約3,730m						
3・3・157	国道1号西線	弥富市 小島町 附新田	名古屋市 港区 南陽町 大字福田 字大儘	弥富市 三百島一丁 目 愛西市 善太新田町 十一上 名古屋市 中川区 富永四丁目	約9,510m	地表式	4車線	25m	幹線街路名古屋第3環状線、西尾張中央道及び名古屋環状2号線と立体交差 幹線街路と平面交差6箇所		

種別	名 称		位 置			区 域	構 造				備 考	
	番号	路 線 名	起 点	終 点	主 な 経 過 地	延 長	構造形式	車線の数	幅員	地表式の区間における鉄道等との交差の構造		
幹線街路	3・2・158	昭和橋線	名古屋市 中川区 富田町 大字江松 字長池	名古屋市 瑞穂区 明前町	名古屋市 中川区 中島新町 名古屋市 熱田区 六番三丁目	約9,750m	地表式	4車線	32.73m	臨海高速鉄道西名古屋港線、JR貨物名古屋港線、JR東海道新幹線、名古屋市高速鉄道第2号線、名古屋市高速鉄道第4号線、名鉄常滑線及びJR東海道本線と立体交差 自動車専用道路と立体交差1箇所 幹線街路名古屋環状2号線、新堀川西線及び光音寺内田橋線と立体交差 幹線街路と平面交差17箇所		
	車線の数の内訳			4車線			約4,670m					
				6車線			約4,180m					
				8車線			約900m					
	3・2・168	名四国道線	名古屋市 港区 南陽町 大字藤前 字二ノ割	豊明市 阿野町 大島	名古屋市 港区 砂美町 名古屋市 南区 豊田五丁目 名古屋市 緑区 大高町 字丸ノ内	約20,270m		6車線	37m		名古屋市緑区大高町字北銭瓶及び緑区大高町字南炭焼地内で高速2号線に接続 名古屋市緑区大高町字平根山地内で伊勢湾岸道路に接続 豊明市栄町梶田、元屋敷及び阿野町三本木地内で伊勢湾岸道路に接続	
	車線の数の内訳			4車線			約7,150m					
				6車線			約13,120m					
	構造形式の内訳			名古屋市 港区 十一屋二丁目	名古屋市 港区 十一屋一丁目	—	約500m	地表式 嵩上式		37m		
				名古屋市 港区 中川本町5丁目	名古屋市 港区 千鳥一丁目	名古屋市 港区 港栄四丁目	約1,430m	嵩上式		25.7m		
				名古屋市 港区 千鳥一丁目	名古屋市 南区 堤町5丁目	名古屋市 港区 竜宮町	約1,890m	地表式 嵩上式		25.7 ～ 52m		
名古屋市 南区 堤町5丁目				名古屋市 南区 忠次一丁目	—	約580m	嵩上式		26.5m			
名古屋市 南区 忠次一丁目				名古屋市 南区 弥次エ町2丁目	名古屋市 南区 東又兵エ町2丁目	約1,080m	地表式 嵩上式		26.5 ～ 59.5m			
							約14,790m	地表式		25.2 ～ 133m	名古屋臨海鉄道東港線、JR東海道本線及び名鉄名古屋本線と立体交差 自動車専用道路と立体交差4箇所 幹線街路万場藤前線、名古屋環状線、高針大高線、大高府線、名古屋環状2号線、水主ヶ池線、名碧線、有松線、桜ヶ丘沓掛線、瀬戸大府東海線、名豊道路及び国道1号東線と立体交差 幹線街路と平面交差7箇所	

種別	名 称		位 置			区 域	構 造				備 考
	番号	路 線 名	起 点	終 点	主 な 経 過 地	延 長	構 造 形 式	車 線 の 数	幅 員	地表式の区間における 鉄道等との交差の構造	
幹 線 街 路	3・5・251	記念橋上之山線	瀬戸市 柴町	瀬戸市 上之山町 3丁目	瀬戸市 八幡町	約5,690m	地表式	2車線	12m	愛知環状鉄道と立体交差 幹線街路と平面交差5箇所	
	その他		なお、瀬戸市山口町、田中町地内に山口駅前広場を設ける。								面積約7,200㎡
	3・1・252	国道153号バイパス線	日進市 梅森台 五丁目	愛知郡 東郷町 大字諸輪 字福田	日進市 藤塚六丁目	約7,610m	地表式	8車線	41m	名鉄豊田線と立体交差 幹線街路瀬戸大府東海線と 立体交差 幹線街路と平面交差6箇所	
	3・1・253	国道22号線	北名古屋市 山之腰五条	清須市 春日江先	北名古屋 中之郷諏訪	約3,420m	地表式	6車線	42m	幹線街路と平面交差3箇所	
	3・4・254	品野線	瀬戸市 広之田町	瀬戸市 白岩町	瀬戸市 上品野町	約2,390m	地表式	2車線	16m	幹線街路と平面交差2箇所	
	車線の数の内訳		2車線			約1,460m					
			4車線			約930m					
	3・2・255	青少年公園線	愛知郡 長久手町 作田1丁目	愛知郡 長久手町 大字熊張 字茨ヶ廻間	愛知郡 長久手町 武蔵塚	約6,710m	地表式	4車線	30m	東部丘陵線と立体交差 自動車専用道路と立体交差 1箇所 幹線街路瀬戸大府東海線及 び田名古屋線と立体交差 幹線街路と平面交差4箇所	
	その他		なお、愛知郡長久手町大字熊張字茨ヶ廻間地内に愛・地球博記念公園駅前広場を設ける。								面積約4,500㎡
	3・4・256	瀬港線	尾張旭市 北本地ヶ原 一丁目	瀬戸市 共栄通2丁 目	瀬戸市 西本地町 1丁目	約5,580m	地表式	2車線	16m	愛知環状鉄道と立体交差 幹線街路と平面交差6箇所	
	車線の数の内訳		2車線			約4,730m					
			4車線			約850m					
	3・3・257	瀬戸大府東海線	瀬戸市 陶本町 1丁目	豊明市 栄町 元屋敷	瀬戸市 赤重町 日進市 本郷町 前田	約24,990m	地表式	4車線	22m	愛知環状鉄道、東部丘陵 線、名鉄豊田線及び名鉄名 古屋本線と立体交差 自動車専用道路と立体交差 2箇所 幹線街路第3環状線、青年 公園線、国道153号バイ パス線、国道1号東線及 び名四国道線と立体交差 幹線街路と平面交差21箇 所	
	車線の数の内訳		2車線			約3,910m					
			4車線			約21,080m					
	その他		なお、瀬戸市陶本町2丁目及び元町1丁目地内に尾張瀬戸駅前広場を設ける。								面積約3,700㎡
			なお、日進市栄二丁目地内に日進駅北駅前広場を設ける。								面積約6,400㎡
		なお、日進市栄一丁目地内に日進駅南駅前広場を設ける。								面積約4,710㎡	
3・2・259	第3環状線	尾張旭市 大字新居 字海老蔓	瀬戸市 南山口町	瀬戸市 東寺山町	約8,370m		4車線	30m			
構造形式の内訳		瀬戸市 美濃池町	瀬戸市 南菱野町	—	約850m	嵩上式		42 ～ 77m			
					約7,520m	地表式		20 ～ 44m	名鉄瀬戸線と立体交差 幹線街路と平面交差9箇所		
3・3・261	名古屋第3環状線	愛西市 町方町 足立川	弥富市 鍋田町地先	津島市 江西町2丁 目	約19,600m	地表式	4車線	23m	名鉄尾西線、JR関西本線 及び近鉄名古屋線と立体交 差 自動車専用道路と立体交差 1箇所 幹線街路弥富名古屋線及び 国道1号西線と立体交差 幹線街路と平面交差1箇所	弥富市荷之上町来 家地内で東名阪道 路に接続	

種別	名 称		位 置			区 域	構 造				備 考
	番号	路 線 名	起 点	終 点	主 な 経 過 地	延 長	構 造 形 式	車 線 の 数	幅 員	地表式の区間における 鉄道等との交差の構造	
幹 線 街 路	3・2・262	名古屋津島線	津島市 大縄町4丁目	海部郡 大治町 大字三本木 字西之川	あま市 七宝町 桂城之堀	約10,310m	地表式	4車線	30m	名鉄尾西線と立体交差 幹線街路と平面交差14箇所	
	車線の数の内訳		2車線			約2,770m					
			4車線			約7,540m					
	3・3・264	西尾張中央道	あま市 蜂須賀法六	弥富市 駒野町	津島市 神守町字六 反田 海部郡飛鳥 村大字重宝	約17,700m	地表式	4車線	25m	名鉄津島線、JR関西本線 及び近鉄名古屋線と立体交差 自動車専用道路と立体交差 1箇所 幹線街路国道1号西線と立 体交差 幹線街路と平面交差11箇所	
	3・5・267	赤津線	瀬戸市 古瀬戸町	瀬戸市 八王子町	瀬戸市 東瀬戸町	約2,520m	地表式	2車線	12m	自動車専用道路と立体交差 1箇所 幹線街路と平面交差2箇所	
	3・4・268	旭南線	尾張旭市 東名西町二 丁目	瀬戸市 石田町	尾張旭市 井田町三丁 目	約7,680m	地表式	4車線	20m	自動車専用道路と立体交差 1箇所 幹線街路と平面交差10箇所	
	車線の数の内訳		2車線			約1,380m					
			4車線			約6,300m					
	3・3・269	穴田春雨線	瀬戸市 八床町	瀬戸市 春雨町	瀬戸市 東印所町	約3,750m		4車線	25m		
	構造形式の内訳		瀬戸市 須原町	瀬戸市 陶生町	—	約370m	嵩上式		30m		
						約3,380m	地表式		25 ～ 30m	幹線街路と平面交差3箇所	
	3・4・271	春日井稲沢線	清須市 春日下丑	西春日井郡 豊山町 大字豊場 字高前	北名古屋 市九之坪白 山	約8,040m	地表式	4車線	20m	名鉄犬山線と立体交差 自動車専用道路と立体交差 2箇所 幹線街路と平面交差9箇所	
	3・4・272	鹿乗共栄線	瀬戸市 鹿乗町	瀬戸市 共栄通2丁 目	瀬戸市 小田妻町1 丁目	約6,020m	地表式	2車線	20m	愛知環状鉄道及び名鉄瀬戸 線と立体交差 幹線街路と平面交差8箇所	
	車線の数の内訳		2車線			約5,760m					
			4車線			約260m					
	3・4・273	川南線	尾張旭市 東印場町 二反田	尾張旭市 西山町一丁 目	尾張旭市 東山町一丁 目	約1,690m	地表式	4車線	20m	幹線街路と平面交差2箇所	
	3・4・276	給父西枇杷島 東線	あま市 新居屋又屋 敷	あま市 西今宿郷内 二	あま市 甚目寺二伴 田	約1,970m	地表式	2車線	16m	自動車専用道路と立体交差 1箇所 幹線街路と平面交差5箇所	
	3・4・278	佐屋多度線	愛西市 佐屋町新田	愛西市 大井町 七川南	愛西市 西條町東善 太	約4,410m	地表式	2車線	16m	名鉄尾西線と立体交差 幹線街路と平面交差3箇所	
	その他		なお、愛西市須依町喜之助地内に佐屋駅西駅前広場を設ける。								面積約2,000㎡
			なお、愛西市東保町東河原地内に佐屋駅東駅前広場を設ける。								面積約2,600㎡
3・3・279	塩塚線	瀬戸市 春雨町	瀬戸市 鐘場町	瀬戸市 川合町	約1,590m	地表式	4車線	25m	幹線街路瀬戸環状東部線と 立体交差 幹線街路と平面交差1箇所		
3・4・281	師勝坂井戸線	北名古屋市 六ツ師女夫 越	北名古屋市 久地野権現	北名古屋市 片場都	約2,390m	地表式	2車線	16m	幹線街路と平面交差4箇所		
3・4・283	七宝蟹江線	あま市 富塚先速	海部郡 蟹江町 舟入二丁目	あま市 七宝町 沖之鳥九之 坪	約8,780m	地表式	2車線	16m	名鉄津島線、JR関西本線 及び近鉄名古屋線と立体交 差 自動車専用道路と立体交差 1箇所 幹線街路と平面交差12箇所		

種別	名 称		位 置			区 域	構 造				備 考
	番号	路 線 名	起 点	終 点	主 な 経 過 地	延 長	構 造 形 式	車 線 の 数	幅 員	地表式の区間における 鉄道等との交差の構造	
幹 線 街 路	3・4・284	甚目寺佐織線	愛西市町 方町十二城	あま市 下萱津十三 石	あま市 坂牧坂塩 あま市 七宝町 沖之島九之 坪	約11,880m	地表式	4車線	18m	名鉄尾西線及び名鉄津島線 と立体交差 自動車専用道路と立体交差 1箇所 幹線街路と平面交差13箇所	
	3・4・287	瀬戸新居線	尾張旭市 桜ヶ丘町二 丁目	瀬戸市 東松山町	尾張旭市 大久手町一 の曾	約6,580m	地表式	4車線	20m	愛知環状鉄道と立体交差 幹線街路と平面交差11箇所	
	車線の数の内訳		2車線			約2,910m					
			4車線			約3,670m					
	その他		なお、瀬戸市東横山町地内に瀬戸市駅前広場を設ける。								面積約16,900㎡
	3・3・288	瀬戸川プロム ナード線	瀬戸市 山脇町	瀬戸市 西古瀬戸町	瀬戸市 新道町	約1,670m	地表式	2車線	24m	幹線街路穴田春雨線と立体 交差 幹線街路と平面交差5箇所	
	3・3・289	瀬戸環状西部 線	瀬戸市 北みずの坂 3丁目	尾張旭市 大字新居 字海老蔓	瀬戸市 みずの坂1 丁目	約2,460m	地表式	4車線	25m	幹線街路と平面交差4箇所	
	3・4・290	玉野川森林公 園線	尾張旭市 大字新居 字海老蔓	瀬戸市 西本地町2 丁目	尾張旭市 東大久手町 一丁目	約4,280m	地表式	2車線	16m	名鉄瀬戸線と平面交差 幹線街路と平面交差6箇所	
	その他		なお、尾張旭市三郷町栄地内に三郷駅前広場を設ける。								面積約630㎡
	3・4・291	田初名古屋線	愛知郡 長久手町 大字長湫 字西原	愛知郡 長久手町 大字岩作 字三ヶ峯	愛知郡 長久手町 大字岩作 字石田	約7,890m	地表式	2車線	16m	東部丘陵線と立体交差 自動車専用道路と立体交差 1箇所 幹線街路青少年公園線と立 体交差 幹線街路と平面交差5箇所	
	3・4・292	津島佐屋線	津島市 東柳原町1 丁目	弥富市 西中地町五 右	津島市 愛宕町8丁 目	約5,330m	地表式	2車線	16m	幹線街路と平面交差6箇所	
	3・5・293	津島七宝名古 屋線	津島市 大磯町7丁 目	あま市 七宝町 伊福隅田	津島市 東愛宕町3 丁目 あま市 七宝町 下之森屋敷 代	約8,780m	地表式	2車線	12m	名鉄尾西線と立体交差 幹線街路と平面交差8箇所	
	3・4・295	豊田東郷線	愛知郡 東郷町 大字春木 字北野瀬	愛知郡 東郷町 大字諸輪 字永井田	愛知郡 東郷町 大字諸輪 字稲場	約3,090m	地表式	2車線	16m	幹線街路と平面交差5箇所	
	3・4・296	豊山西春線	北名古屋 市山之腰天 神東	西春日井 郡豊山町 大字青山 字江川	北名古屋 市鹿田神 明附	約5,820m	地表式	2車線	16m	名鉄犬山線と立体交差 幹線街路と平面交差10箇 所	
	3・4・298	名古屋岐阜線	清須市 春日上丑	清須市 一場矢倉	清須市 春日宮重	約2,860m	地表式	2車線	18m	幹線街路と平面交差2箇所	
3・3・299	名古屋江南線	北名古屋 市徳重本郷	北名古屋 市九之坪梅 田	北名古屋 市西之保青 野東	約3,400m	地表式	4車線	25m	幹線街路と平面交差4箇所		
3・4・300	名古屋瀬戸線	尾張旭市 印場元町二 丁目	瀬戸市 祖母懐町	尾張旭市 三郷町陶栄	約9,090m	地表式	2車線	16m	愛知環状鉄道と立体交差 幹線街路と平面交差18箇 所		
3・4・301	名古屋豊田線	日進市 浅田町笹原	日進市 米野木町 三ヶ峯	日進市 東山二丁目	約7,880m	地表式	2車線	20m	名鉄豊田線と立体交差 自動車専用道路と立体交差 1箇所 幹線街路と平面交差4箇所		
3・4・302	名古屋春木線	愛知郡 東郷町 大字春木 字涼松	愛知郡 東郷町 大字春木 字野瀬	愛知郡 東郷町 大字春木 字樹池	約3,500m	地表式	2車線	16m	幹線街路と平面交差3箇所		

種別	名 称		位 置			区 域	構 造				備 考
	番号	路 線 名	起 点	終 点	主 な 経 過 地	延 長	構 造 形 式	車 線 の 数	幅 員	地表式の区間における 鉄道等との交差の構造	
幹 線 街 路	3・4・304	日光大橋線	弥富市 竹田三丁目	海部郡 蟹江町 舟入四丁目	弥富市 竹田三丁目 海部郡 蟹江町 大字鍋蓋新田 字チノ割	約1,320m	地表式	2車線	20m	幹線街路と平面交差1箇所	
	3・1・305	日進中央線	日進市 浅田町 西田面	日進市 岩藤町 大清水	日進市 本郷町鴻土	約6,140m	地表式	4車線	43m	自動車専用道路と立体交差2箇所 幹線街路と平面交差4箇所	
	車線の数の内訳		2車線			約1,520m					
			4車線			約4,620m					
	3・4・309	菱野線	瀬戸市 見付町	瀬戸市 南山口町	瀬戸市 幡野町	約3,000m	地表式	4車線	20m	愛知環状鉄道と立体交差 幹線街路と平面交差6箇所	
	3・4・311	弥富蟹江名古屋線	弥富市 五之三町 東与太郎	津島市 鹿伏兎町字 稗田	愛西市 本部田町 茨塚	約5,910m	地表式	4車線	20m	名鉄尾西線と立体交差 幹線街路と平面交差9箇所	
	3・4・312	弥富名古屋線	弥富市 鯛浦町西前 新田	海部郡 蟹江町 大字蟹江本町 字エノ割	愛西市 大野町茶木	約7,420m	地表式	2車線	16m	幹線街路名古屋第3環状線 及び子宝愛西線と立体交差 幹線街路と平面交差7箇所	
	その他		なお、弥富市鯛浦町西前新田地内に弥富駅中央駅前広場を設ける。								面積約1,400㎡
	3・5・313	汗干山脇線	瀬戸市 汗干町	瀬戸市 山脇町	瀬戸市 京町2丁目	約1,450m	地表式	2車線	12m	幹線街路と平面交差4箇所	
	3・4・319	間崎永和停車場線	愛西市 大井町弥八	愛西市 大野町茶木	愛西市 大井町姥弥八	約630m	地表式	2車線	20.5m	J R 関西本線と立体交差 幹線街路と平面交差2箇所	
	3・4・320	清須新川線	清須市 西田中長堀	清須市 下河原宮腰	清須市 清洲山神	約4,270m	地表式	2車線	16m	J R 東海道本線、J R 東海 道新幹線、名鉄名古屋本線 及び名鉄津島線と立体交差 幹線街路と平面交差9箇所	
	3・4・322	子宝愛西線	愛西市 東條町西新 田	弥富市 佐古木六丁 目	弥富市 又八三丁目	約2,230m	地表式	2車線	16m	J R 関西本線と立体交差 自動車専用道路と立体交差 1箇所 幹線街路弥富名古屋線と立 体交差 幹線街路と平面交差3箇所	
	その他		なお、弥富市佐古木六丁目地内に佐古木駅前広場を設ける。								面積約2,500㎡
	3・5・323	品野古瀬戸線	瀬戸市 落合町	瀬戸市 古瀬戸町	瀬戸市 品野町1丁 目	約3,130m	地表式	2車線	12m	幹線街路と平面交差2箇所	
	3・5・324	下萱津北間島 線	あま市 下萱津砂入	海部郡 大治町 大字北間島 字柿木	海部郡 大治町 大字北間島 字柿木	約630m	地表式	2車線	12m	幹線街路と平面交差2箇所	
	3・4・325	甚目寺三本木 線	あま市 甚目寺西大 門	あま市 本郷取替	あま市 甚目寺市場	約740m	地表式	2車線	16m	幹線街路と平面交差2箇所	
	3・5・326	定光寺線	瀬戸市 水北町	瀬戸市 上松山1丁 目	瀬戸市 上水野町	約2,790m	地表式	2車線	12m	幹線街路と平面交差2箇所	
	3・4・328	城新線	海部郡 蟹江町 源氏四丁目	海部郡 蟹江町 本町七丁目	海部郡 蟹江町 城二丁目	約1,420m	地表式	2車線	16m	幹線街路と平面交差4箇所	
	3・5・330	新開永和線	津島市 大字津島 字北新開	津島市 鹿伏兎町下 子守	津島市 唐臼町中枳	約4,790m	地表式	2車線	12m	幹線街路と平面交差3箇所	
	3・4・331	新川甚目寺線	清須市 西須ヶ口	清須市 須ヶ口助七 前	清須市 清洲御船頭	約1,340m	地表式	2車線	16m	名鉄名古屋本線と立体交差 幹線街路と平面交差4箇所	

種別	名称		位置			区域	構造				備考
	番号	路線名	起点	終点	主な経過地	延長	構造形式	車線の数	幅員	地表式の区間における鉄道等との交差の構造	
幹線街路	3・5・332	新本町線	海部郡蟹江町大字今字下六反田	海部郡蟹江町学戸七丁目	海部郡蟹江町城四丁目	約2,210m	地表式	2車線	12m	幹線街路と平面交差5箇所	
	車線の数の内訳		2車線			約1,150m					
			4車線			約1,060m					
	その他		なお、海部郡蟹江町大字今字上六反田地内にJ R蟹江駅前広場を設ける。								面積2,720㎡
	3・4・334	諏訪勝幡線	愛西市諏訪町郷西	愛西市勝幡町元池	愛西市小津町猿尾	約1,580m	地表式	2車線	16m	幹線街路と平面交差3箇所	
	3・4・335	高根線	愛知郡長久手町大字岩作字高山	愛知郡長久手町戸田谷	愛知郡長久手町大字長湫字西浦	約2,320m	地表式	2車線	20m	東部丘陵線と立体交差 幹線街路と平面交差4箇所	
	3・4・341	長東線	愛知郡長久手町大字岩作字長池	愛知郡長久手町長配二丁目	愛知郡長久手町大字長湫字香桶	約2,080m	地表式	2車線	20m	東部丘陵線と立体交差 幹線街路と平面交差4箇所	
	3・4・342	名古屋甚目寺線	あま市甚目寺西大門	あま市甚目寺郷中	あま市甚目寺郷中	約560m	地表式	2車線	20m	幹線街路と平面交差3箇所	
	3・4・343	西今宿東条線	あま市西今宿馬洗	あま市坂牧大塚	あま市甚目寺八尻	約1,890m	地表式	2車線	18m	名鉄津島線と立体交差 幹線街路と平面交差5箇所	
	3・4・346	はなみずき通り線	愛知郡長久手町五合池	愛知郡長久手町大字長湫字仲田	愛知郡長久手町桜作	約640m	地表式	2車線	16m	東部丘陵線と立体交差 幹線街路と平面交差2箇所	
	3・4・349	枇杷島小田井線	清須市西枇杷島町古城二丁目	清須市西枇杷島町大野	清須市西枇杷島町花咲	約2,340m	地表式	4車線	20m	J R東海道本線、J R東海道新幹線及び名鉄名古屋本線と立体交差 自動車専用道路と立体交差1箇所 幹線街路と平面交差6箇所	
	車線の数の内訳		2車線			約710m					
			4車線			約1,630m					
	3・4・350	本郷線	瀬戸市内田町2丁目	瀬戸市やまて坂3丁目	瀬戸市ききょう台3丁目	約1,800m	地表式	2車線	16m	幹線街路と平面交差7箇所	
	3・5・351	本山線	瀬戸市東安戸町	瀬戸市栄町	瀬戸市深川町	約900m	地表式	2車線	12m	幹線街路と平面交差2箇所	
	3・5・352	弥富津島線	弥富市小島町未新田	弥富市附新田	弥富市五明町築留	約1,840m	地表式	2車線	12m	J R関西本線及び近鉄名古屋線と立体交差 幹線街路と平面交差2箇所	
	3・3・353	瀬戸環状北部線	瀬戸市八床町	瀬戸市広之田町	瀬戸市北丘町	約1,950m	地表式	4車線	25m	幹線街路と平面交差2箇所	
	3・3・355	温泉通線	海部郡蟹江町錦二丁目	海部郡蟹江町本町九丁目	海部郡蟹江町学戸六丁目	約2,180m	地表式	4車線	22m	幹線街路と平面交差7箇所	
	車線の数の内訳		2車線			約620m					
			4車線			約1,560m					
	3・3・356	蟹江駅前線	海部郡蟹江町本町十老丁目	海部郡蟹江町本町十丁目	—	約170m	地表式	4車線	22m	幹線街路と平面交差1箇所	
	その他		なお、海部郡蟹江町大字蟹江本町字チノ割地内に蟹江駅前広場を設ける。								面積約4,400㎡
	3・4・358	枇杷島停車場線	清須市西枇杷島町旭二丁目	清須市須ヶ口助七前	清須市西枇杷島町七畝割	約800m	地表式	2車線	18m	幹線街路と平面交差2箇所	
その他		なお、清須市西枇杷島町七畝割地内に枇杷島駅西口駅前広場を設ける。								面積約2,800㎡	
3・5・507	川北汗干線	瀬戸市川北町2丁目	瀬戸市汗干町	瀬戸市效範町1丁目	約2,110m	地表式	2車線	12m	愛知環状鉄道と立体交差 幹線街路と平面交差3箇所		

種別	名 称		位 置			区 域	構 造				備 考
	番号	路 線 名	起 点	終 点	主 な 経 過 地	延 長	構 造 形 式	車 線 の 数	幅 員	地表式の区間における 鉄道等との交差の構造	
幹 線 街 路	3・4・528	平子線	尾張旭市 柏井町 公園通	尾張旭市 東印場町 二反田	尾張旭市 城前町茅池	約4,410m	地表式	2車線	16m	名鉄瀬戸線と立体交差 幹線街路と平面交差6箇所	
	車線の数の内訳		2車線			約3,710m					
			4車線			約700m					
	3・4・655	御岳諸輪線	愛知郡 東郷町 御岳一丁目	愛知郡 東郷町 大字諸輪 字稲場	—	約1,000m	地表式	2車線	16m	幹線街路と平面交差2箇所	
	3・4・732	佐織津島線	津島市 寺前町3丁 目	津島市 東柳原町 1丁目	津島市 東柳原町 5丁目	約1,340m	地表式	2車線	18m	幹線街路と平面交差3箇所	
	3・4・754	佐織津島線	愛西市 諏訪町池埋	愛西市 諏訪町中島	愛西市 諏訪町郷西	約610m	地表式	2車線	20m	名鉄津島線と立体交差 幹線街路と平面交差2箇所	
	その他		なお、愛西市諏訪町中島地内に藤浪駅前広場を設ける。								面積約5,100㎡
3・4・810	西今宿東条線	あま市 坂牧阿原	あま市 坂牧向江	あま市 坂牧西之宮	約510m	地表式	2車線	16m	幹線街路と平面交差1箇所		

「区域及び構造は計画図表示のとおり」

理 由

1. 都市計画区域の再編に伴い、名称（地名等を含む。）を変更するものである。
2. 都市計画区域の再編に伴い、施設の区域等の計画内容に変更がないもののうち、名称、位置、構造等を変更するものである。

名古屋都市計画道路の変更（愛知県決定）

豊山町分抜粋

都市計画道路を次のように変更する。

1 自動車専用道路

名 称		位 置			区 域	構 造				備 考
番号	路線名	起 点	終 点	主 な 経 過 地	延 長	構 造 形 式	車 線 の 数	幅 員	地表式の区間における 鉄道等との交差の構造	
1・3・12	名濃道路	西春日井 郡豊山町 大字青山 字金剛	名古屋市 北区丸新 町	西春日井 郡豊山町 大字豊場 字栄	約3,530m	嵩上式	4車線	26.2m		名古屋市 北区丸新 町及び北 区大我麻 町地内で 高速2号 線及び高 速名古屋 環状2号 線に接続
その他		なお、西春日井郡豊山町大字青山字金剛地内に入口を設ける。								起点方向 入口 都市計画 道路国道 41号線 と接続
		なお、西春日井郡豊山町大字豊場字丸田地内に出口を設ける。								起点方向 及び終点 方向出口 都市計画 道路空港 中央線と 接続
		なお、西春日井郡豊山町大字豊場字流川地内に入口を設ける。								終点方向 入口 都市計画 道路国道 41号線 と接続
		なお、名古屋市北区新沼町地内に出口を設ける。								起点方向 出口 都市計画 道路国道 41号線 に接続

「位置及び区域は総括図表示のとおり」

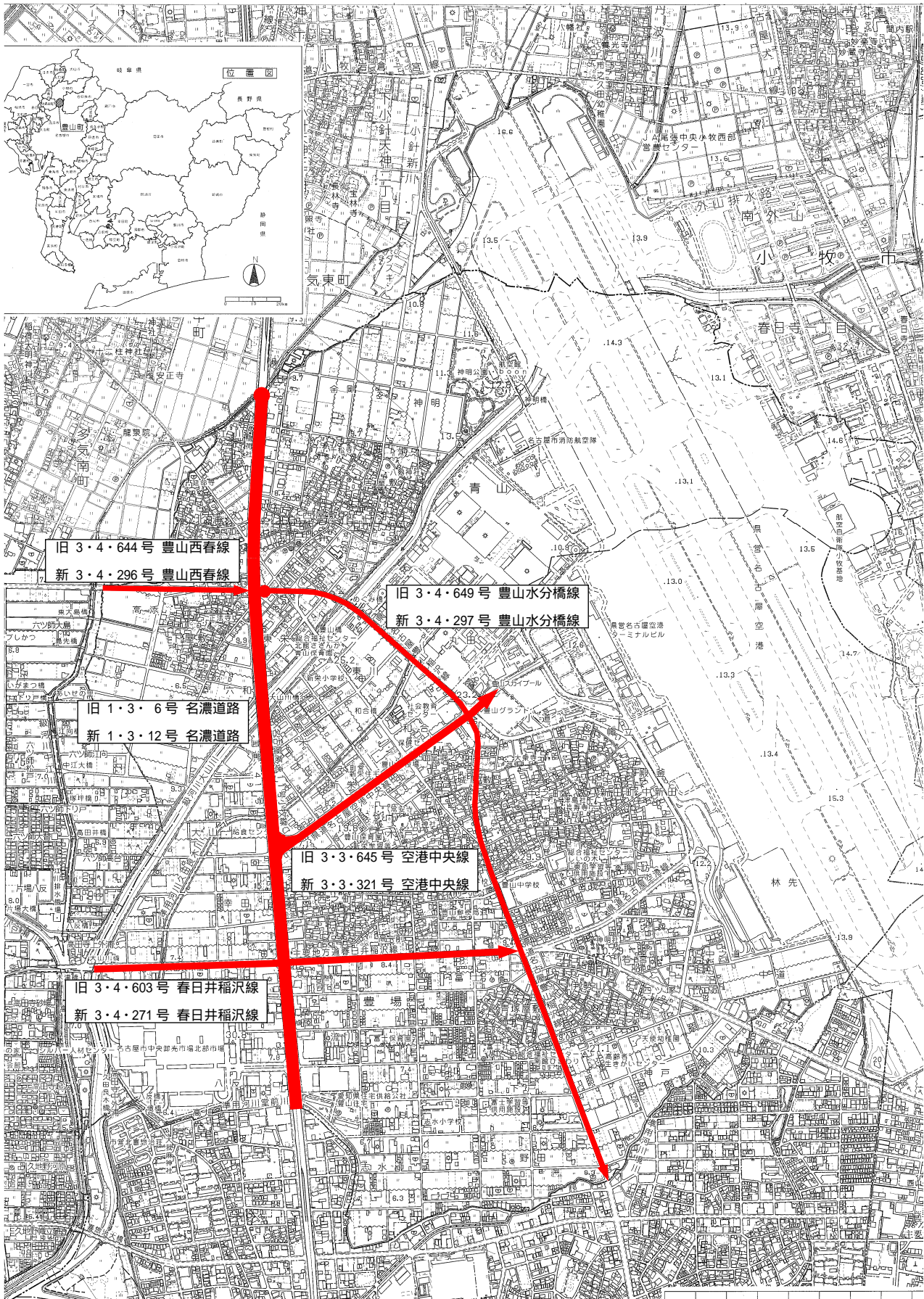
2 幹線街路

名 称		位 置			区 域	構 造				備 考
番号	路線名	起 点	終 点	主 な 経路地	延 長	構 造 形 式	車 線 の 数	幅 員	地表式の区間における 鉄道等との交差の構造	
3・3・321	空港中央線	西春日井 郡豊山町 大字豊場 字新栄	西春日井 郡豊山町 大字豊場 字丸田	-	約880m	地表式	2車線	25m	幹線街路と平面交差 2 箇所	
3・4・271	春日井稲沢 線	清須市春 日下丑	西春日井 郡豊山町 大字豊場 字高前	北名古屋 市九之坪 白山	約8,040m	地表式	4車線	20m	名鉄犬山線と立体交差 自動車専用道路と立体 交差 2箇所 幹線街路と平面交差 9 箇所	
3・4・296	豊山西春線	北名古屋 市山之腰 天神東	西春日井 郡豊山町 大字青山 字汀川	北名古屋 市鹿田神 明附	約5,820m	地表式	2車線	16m	名鉄犬山線と立体交差 幹線街路と平面交差 10 箇所	
3・4・297	豊山水分橋 線	西春日井 郡豊山町 大字青山 字東栄	西春日井 郡豊山町 大字豊場 字神戸	西春日井 郡豊山町 大字豊場 字中之町	約2,410m	地表式	2車線	16m	幹線街路と平面交差 3 箇所	

「位置及び区域は総括図表示のとおり」

名古屋都市計画道路の変更

総括図



議案第1号

平成22年6月25日付け22豊都第236号で付議された名古屋都市計画特別用途地区の変更について

平成22年7月22日提出

豊山町都市計画審議会

会長 池山武志

22豊都第236号
平成22年6月25日

豊山町都市計画審議会
会長 池山武志様

豊山町長 鈴木幸育

名古屋都市計画特別用途地区の変更について（付議）

このことについて、都市計画法（昭和43年法律第100号）第21条第2項において準用する同法第19条第1項の規定により、別添のとおり豊山町都市計画審議会に付議いたします。

担当 経済建設部 都市計画課 地域振興係
電話 0568 28 2463（ダイヤル）

名古屋都市計画特別用途地区の変更（豊山町決定）

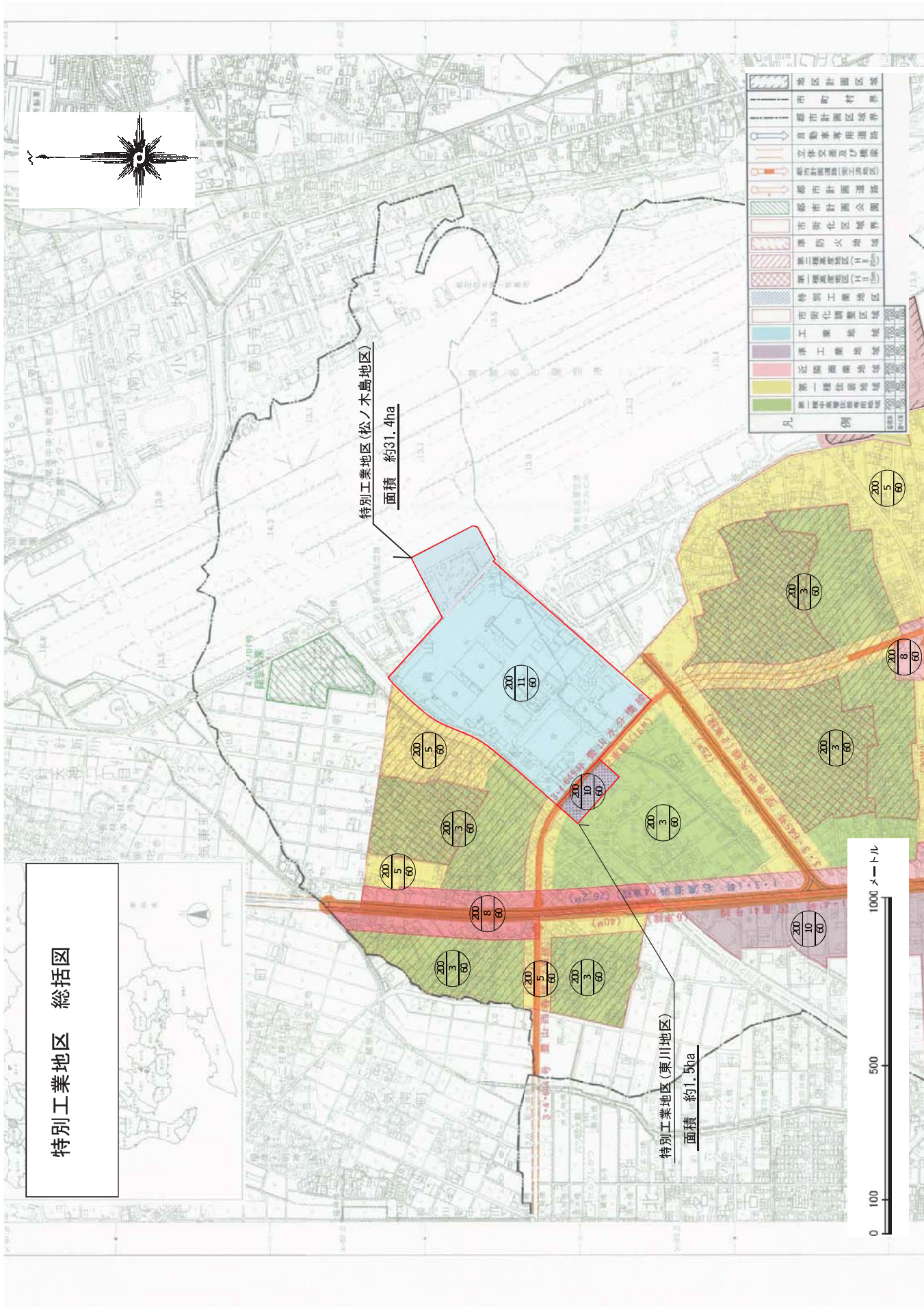
都市計画特別用途地区を次のように変更する。

種 類	面 積	備 考
特別工業地区 （東川地区）	約 1 . 5 h a	<p>条例名 豊山町特別用途地区建築条例</p> <p>規制内容 風俗施設及び、興行施設の建築を制限する。</p> <ol style="list-style-type: none"> 1 キャバレー、料理店、ナイトクラブ、ダンスホールその他これらに類するもの 2 劇場、映画館、演芸場又は観覧場
特別工業地区 （松ノ木島地区）	約 3 1 . 4 h a	<p>条例名 豊山町特別用途地区建築条例</p> <p>規制内容 住宅及び、風俗施設等の建築を制限する。</p> <ol style="list-style-type: none"> 1 住宅、兼用住宅、共同住宅、寄宿舍又は下宿 2 老人ホーム、身体障害者福祉ホームその他これらに類するもの 3 物品販売業を営む店舗又は飲食店 4 ボーリング場、スケート場、水泳場その他これらに類する建築基準法施行令(昭和25年政令第338号)第130条の6の2で定める運動施設 5 カラオケボックスその他これらに類するもの 6 マージャン屋、ぱちんこ屋、射的場、勝馬投票券発売所、場外車券売場その他これらに類するもの 7 畜舎
合 計	約 3 2 . 9 h a	

「位置及び区域は計画図表示のとおり」

理 由

松ノ木島地区において、住宅及び、風俗施設等の建設を制限することにより、工業系土地利用の利便性の増進を図るため、特別用途地区を変更する。



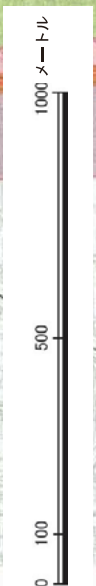
特別工業地区 総括図

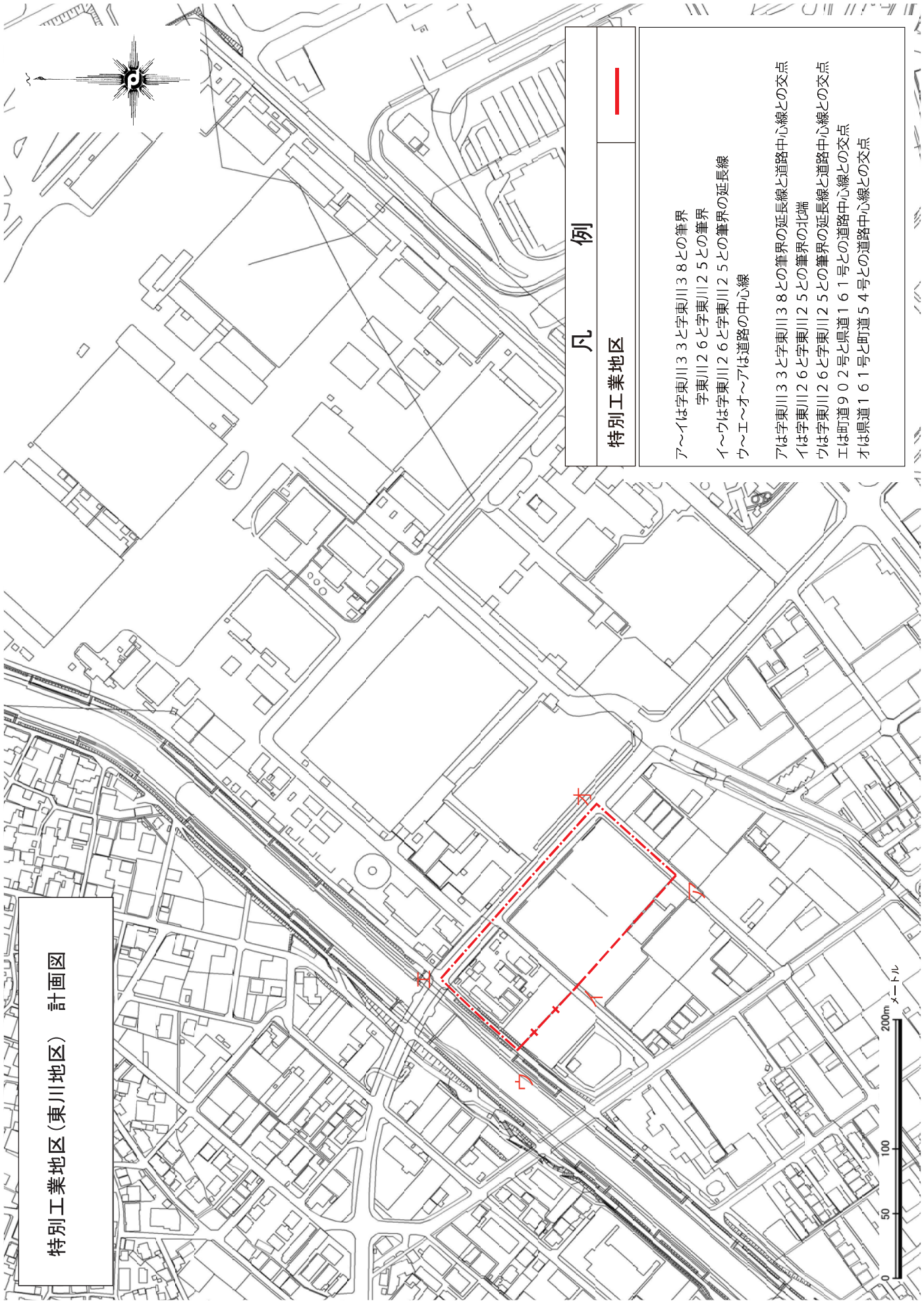
特別工業地区(松ノ木島地区)
面積 約31.4ha

特別工業地区(東川地区)
面積 約1.5ha

凡例

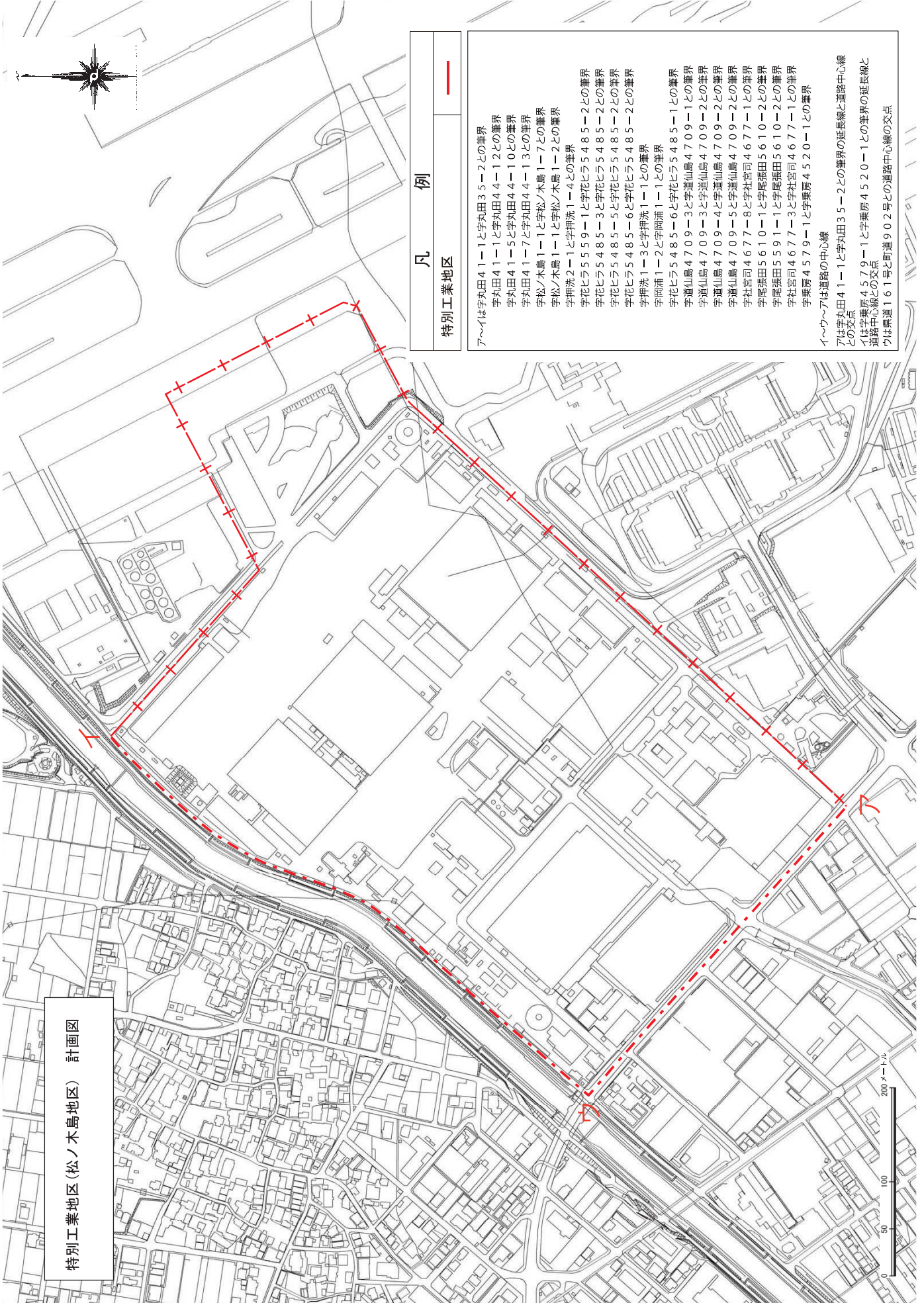
	地区計画区域
	市町町村界
	地区計画区域境界
	自動車専用道路
	立体交差及び橋梁
	駅前副都心(第三地区)
	都市計画道路
	都市計画公園
	市街化区域境界
	準防火地域
	第二種住居地区(1) (200/3/60)
	第二種住居地区(2) (150/3/60)
	特別工業地区
	市街化調整区域境界
	工業専用地域
	近隣商業地域
	第一種住居地域
	第二種住居地域





特別工業地区(東川地区) 計画図

凡	例
特別工業地区	
ア～イは字東川33と字東川38との筆界 字東川26と字東川25との筆界	
イ～ウは字東川26と字東川25との筆界の延長線 ウ～エ～オ～アは道路の中心線	
アは字東川33と字東川38との筆界の延長線と道路中心線との交点 イは字東川26と字東川25との筆界の北端 ウは字東川26と字東川25との筆界の延長線と道路中心線との交点 エは町道902号と県道161号との道路中心線との交点 オは県道161号と町道54号との道路中心線との交点	



特別工業地区 (松ノ木島地区) 計画図

凡例

特別工業地区

ア～イは字丸田41-1と字丸田35-2との境界
 字丸田41-1と字丸田44-12との境界
 字丸田41-5と字丸田44-10との境界
 字丸田41-7と字丸田44-13との境界
 字松ノ木島1-1と字松ノ木島1-7との境界
 字松ノ木島1-1と字松ノ木島1-2との境界
 字押洗1-1と字押洗1-4との境界
 字花ヒラ5559-1と字花ヒラ5485-2との境界
 字花ヒラ5485-3と字花ヒラ5485-2との境界
 字花ヒラ5485-5と字花ヒラ5485-2との境界
 字花ヒラ5485-6と字花ヒラ5485-2との境界
 字押洗1-3と字押洗1-1との境界
 字岡浦1-2と字岡浦1-1との境界
 字花ヒラ5485-6と字花ヒラ5485-1との境界
 字通仙島4709-3と字通仙島4709-1との境界
 字通仙島4709-3と字通仙島4709-2との境界
 字通仙島4709-4と字通仙島4709-2との境界
 字通仙島4709-5と字通仙島4709-2との境界
 字社宮司4677-8と字社宮司4677-1との境界
 字尾張田5610-1と字尾張田5610-2との境界
 字尾張田5591-1と字尾張田5610-2との境界
 字社宮司4677-3と字社宮司4677-1との境界
 字栗原4579-1と字栗原4520-1との境界

イ～ウ～アは道路の中心線
 アは字丸田41-1と字丸田35-2との境界の延長線と道沿中心線との交点
 イは字栗原4579-1と字栗原4520-1との境界の延長線と道沿中心線との交点
 ウは国道161号と町道902号との道路中心線の交点

議案第2号

平成22年6月25日付け22豊都第237号で付議された名古屋都市計画下水道
の変更について

平成22年7月22日提出

豊山町都市計画審議会

会 長 池 山 武 志

22豊都第237号
平成22年6月25日

豊山町都市計画審議会
会長 池山武志様

豊山町長 鈴木幸育

名古屋都市計画下水道の変更について（付議）

このことについて、都市計画法（昭和43年法律第100号）第21条第2項において準用する同法第19条第1項の規定により、別添のとおり豊山町都市計画審議会に付議いたします。

担当 経済建設部 都市計画課 地域振興係
電話 0568 28 2463（ダイヤル）

名古屋都市計画下水道の変更（豊山町決定）

都市計画豊山公共下水道「2．排水区域」を次のように変更する。

2．排水区域

「排水区域は総括図表示のとおり」

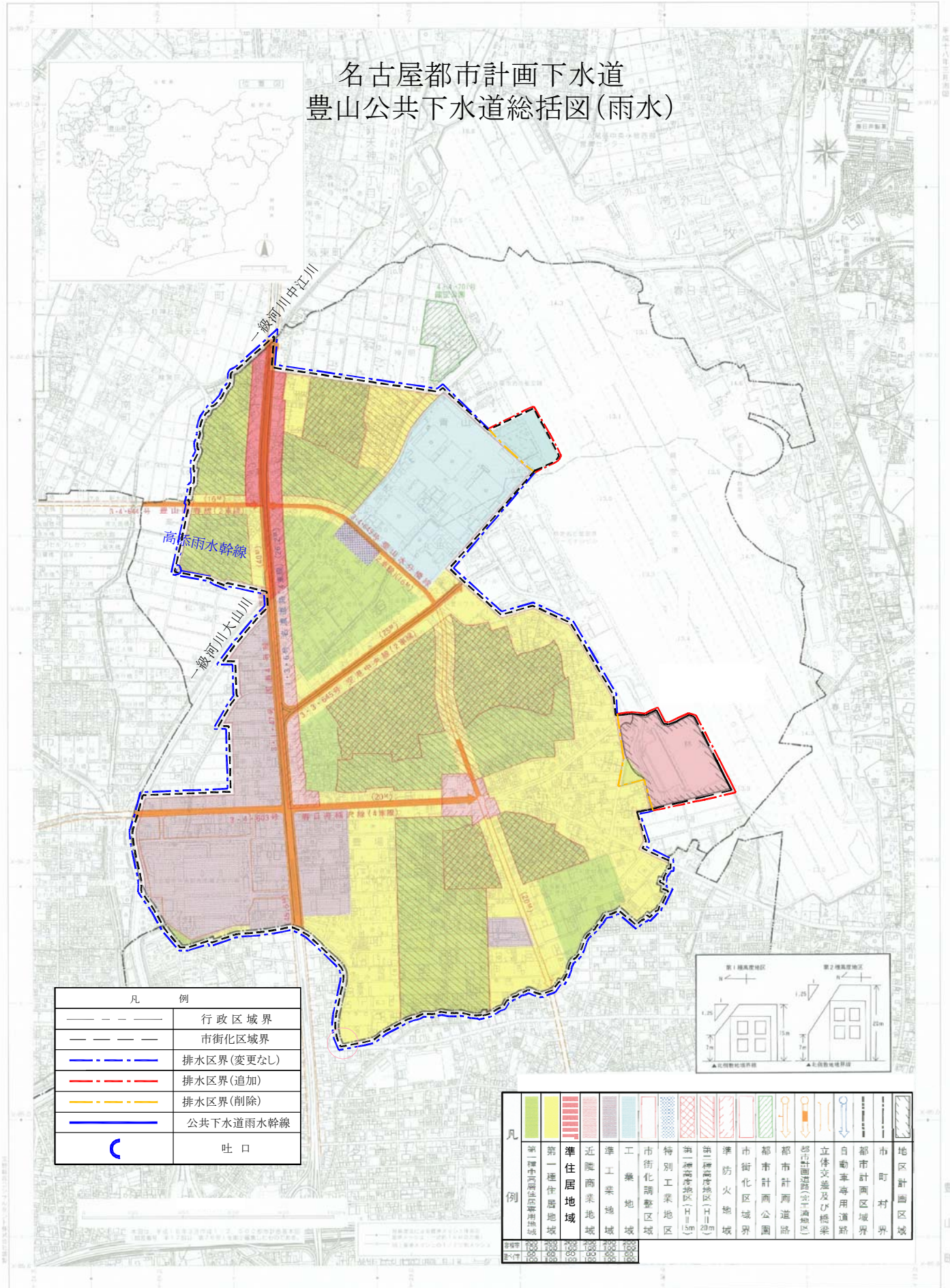
雨水面積	約 364ha
汚水面積	約 364ha

理 由

豊山公共下水道は平成 12 年 10 月に名古屋都市計画下水道として決定し、平成 13 年 10 月に事業着手を行い、鋭意整備に努めてきた。

今回、新たに県営名古屋空港周辺地区が市街化区域として決定されることから、当該区域約 15ha について、都市の基盤施設である下水道を整備し、都市の健全な発展に寄与するため、同区域を排水区域として追加するものである。

名古屋都市計画下水道 豊山公共下水道総括図(雨水)



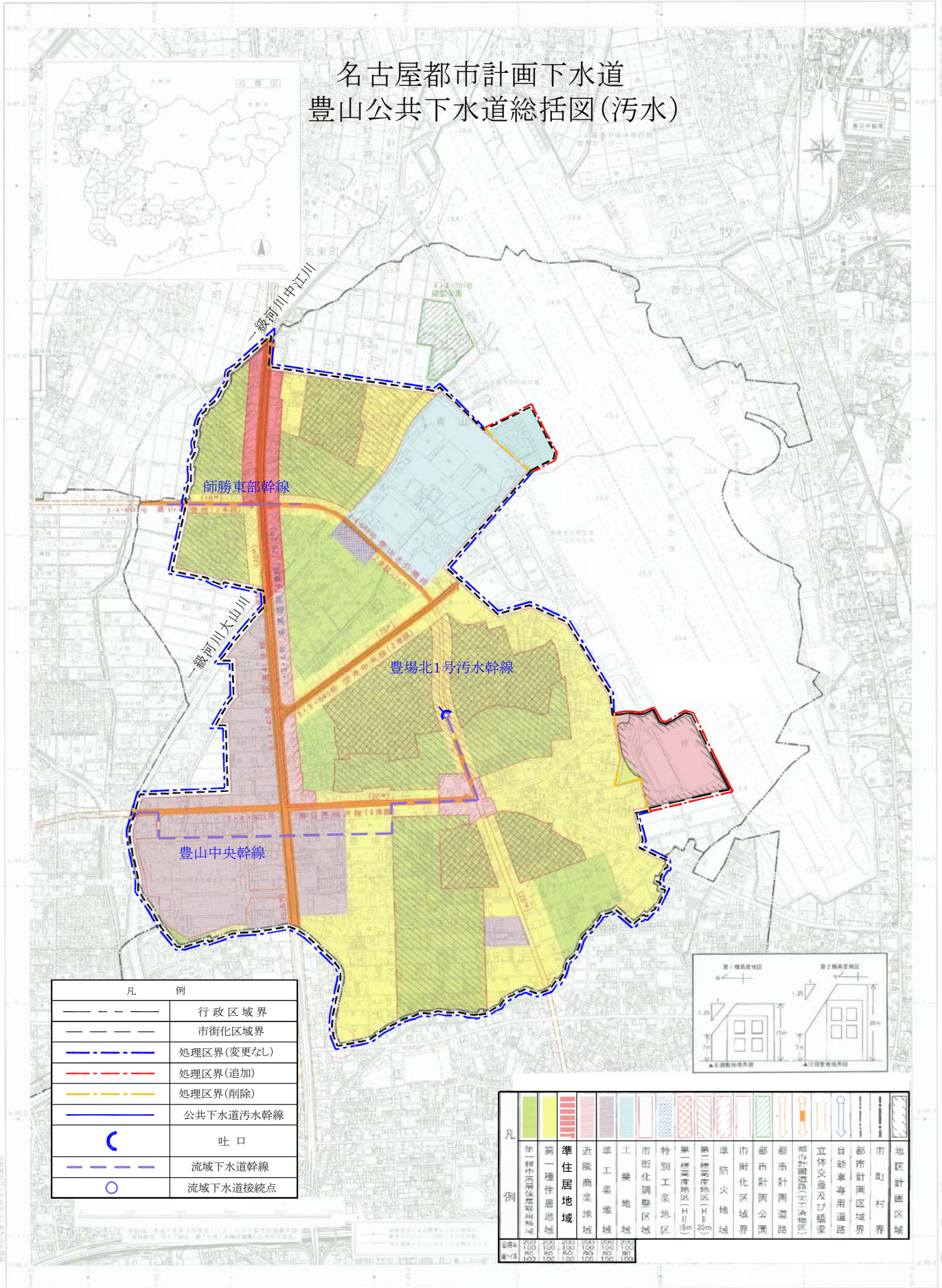
凡	例
— — — — —	行政区境界
— — — — —	市街化区域界
— — — — —	排水区界(変更なし)
— — — — —	排水区界(追加)
— — — — —	排水区界(削除)
— — — — —	公共下水道雨水幹線
⤵	吐口



凡	例
[Pattern]	第一種高層住宅専用地区
[Pattern]	第一種住居地域
[Pattern]	準住居地域
[Pattern]	近隣商業地域
[Pattern]	準工業地域
[Pattern]	工業地域
[Pattern]	市街化調整区域
[Pattern]	特別工業地区
[Pattern]	海運特区地区(H1)
[Pattern]	第二種高層住宅専用地区(H2)
[Pattern]	準防火地域
[Pattern]	市街化区域界
[Pattern]	都市計画公園
[Pattern]	都市計画道路
[Pattern]	都市計画道路(全線)
[Pattern]	立体交通及び橋梁
[Pattern]	自動車専用道路
[Pattern]	都市計画区域界
[Pattern]	市町村界
[Pattern]	地区計画区域

※この図面は、都市計画の概ねの位置・区域を表示したものであり、位置・区域については計画図で確認してください。

名古屋都市計画下水道 豊山公共下水道総括図(汚水)



凡 例	
———	行政区域界
———	市街化区域界
———	処理区界(変更なし)
———	処理区界(追加)
———	処理区界(削除)
———	公共下水道汚水幹線
○	吐口
———	流域下水道幹線
○	流域下水道接続点

凡 例	
■	第一種住居地域
■	準住居地域
■	近隣商業地域
■	工業地域
■	市街化調整区域
■	特別工業地域
■	第一種高度地区(H=20m)
■	準防火地域
■	市街化区域界
■	都市計画公園
■	都市計画道路
■	都市計画道路(空中架設地区)
■	立体交差及び橋梁
■	自動車専用道路
■	都市計画区域界
■	市町村界
■	地区計画区域

※この図面は、都市計画の概ねの位置・区域を表示したものであり、位置・区域については計画図で確認してください。

議案第3号

平成22年6月25日付け22豊都第238号で付議された名古屋都市計画地区計画の変更について

平成22年7月22日提出

豊山町都市計画審議会

会長 池山武志

22豊都第238号
平成22年6月25日

豊山町都市計画審議会
会長 池山武志様

豊山町長 鈴木幸育

名古屋都市計画地区計画の変更について（付議）

このことについて、都市計画法（昭和43年法律第100号）第21条第2項において準用する同法第19条第1項の規定により、別添のとおり豊山町都市計画審議会に付議いたします。

担当 経済建設部 都市計画課 地域振興係
電話 0568 28 2463（ダイヤル）

名古屋都市計画地区計画の変更（豊山町決定）

都市計画名古屋空港周辺林先地区計画を次のように変更する。

名	称	名古屋空港周辺林先地区計画
位	置	豊山町大字豊場の一部
面	積	約 10 . 4 ha
区域の整備・開発及び保全の方針	地区計画の目標	<p>本地区は、中部国際空港の開港にあわせて「都市型総合空港」として機能転換が図られた県営名古屋空港に隣接する旧名古屋空港ターミナル用地の一部であり、かねてより空港へのアクセス道路が広域道路網に接続していることから、交通利便性の非常に高い地区である。</p> <p>こうした立地条件を最大限活かし、地域振興に貢献する土地利用転換を図ることで、臨空港都市として、空港と連携した地域の活力をけん引する新たな広域交流拠点を形成する。</p>
	土地利用の方針	<p>新たな交流拠点の形成のためにふさわしい施設を配置する。</p> <p>本地区は、一般の市街地に隣接しているため、周辺地域環境への影響等に配慮したものとする。</p>
	地区施設の整備方針	<p>周辺市街地と緩衝帯となる潤いと憩いの空間としての公園及び緑地を配置する。</p>
	建築物等の整備方針	<p>地域の交流拠点として、多様な機能を結合させ、人々の交流と賑わいのある空間を創出するような建築物を配置する。</p> <p>地区計画の目標及び土地利用の方針に基づき、本地区の土地利用にふさわしい都市環境形成を図るため、建築物の用途の制限、建築物の容積率の最高限度、建築物の建ぺい率の最高限度、建築物等の高さの最高限度、建築物等の形態又は意匠の制限を定める。</p> <p>周辺市街地との調和に配慮し、地域の新たな拠点として相応しい都市景観形成を図る。</p>

地 区 整 備 計 画	地区施設の配置 及び規模	公園 約 2,500 m ² 緑地 約 3,200 m ² 配置は計画図表示のとおり
	建築物等の 用途の制限	次に掲げる建築物は建築してはならない。 1 住宅、兼用住宅、共同住宅、寄宿舍又は下宿 2 自動車教習所 3 床面積の合計が15 m ² を超える畜舎 4 マージャン屋、ぱちんこ屋、射的場、勝馬投票券発売所、 場外車券売場その他これらに類するもの（風俗営業等の規制 及び業務の適正化等に関する法律（昭和23年法律第122 号）第2条第1項第8号に該当するものを除く。） 5 風俗営業等の規制及び業務の適正化等に関する法律（昭和 23年法律第122号）第2条第6項に該当する営業の用途 に供するもの
	建築物の容 積率の最高 限度	10分の20
	建築物の建 ぺい率の最 高限度	10分の6
	建築物等の 高さの最高 限度	航空法（昭和27年法律第231号）第49条に規定する制 限表面（進入表面、転移表面、水平表面）の高さ
	建築物等の 形態又は意 匠の制限	1 建築物の外壁又はこれに代わる柱の色彩は、原色を避け、 街並み形成に配慮するなど周辺環境と調和したものとする。 2 屋外広告物は建築物と一体のもの、または歩行者空間と調 和のとれたものなどとし、設置位置、形態、規模、意匠など について十分配慮がなされ、良好な都市環境の形成に寄与す るものとする。

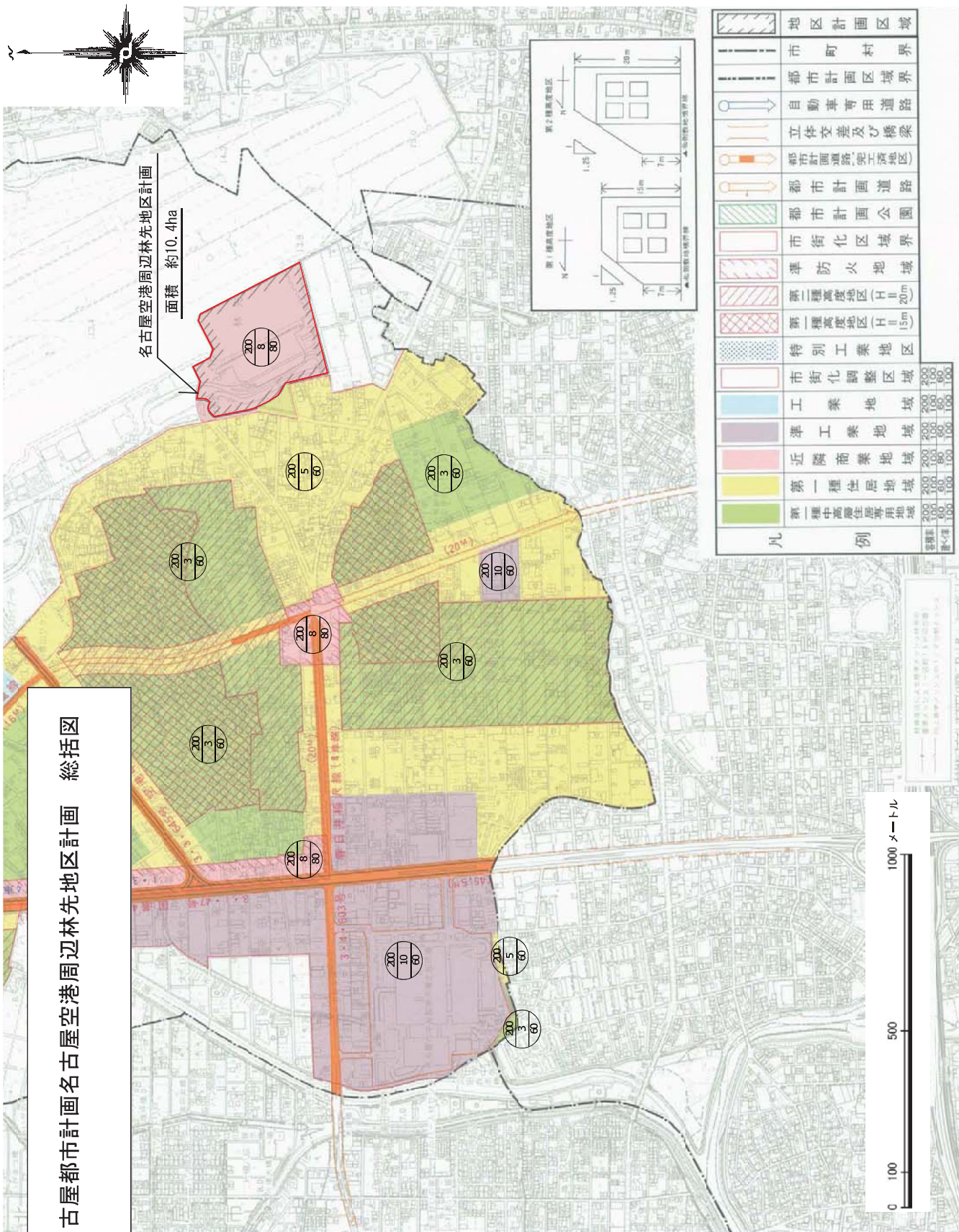
「区域は計画図表示のとおり」

理 由

区域区分の変更及び用途地域の指定にあわせ、旧名古屋空港国際線ターミナル地域を地域振興に貢献し、臨空港都市として空港と連携した地域の活力をけん引する広域交流拠点の形成と周辺地域環境に配慮した土地利用の誘導を図るため、地区計画を変更するものである。

名古屋都市計画名古屋空港周辺林先地区計画 総括図

名古屋空港周辺林先地区計画
面積 約10.4ha

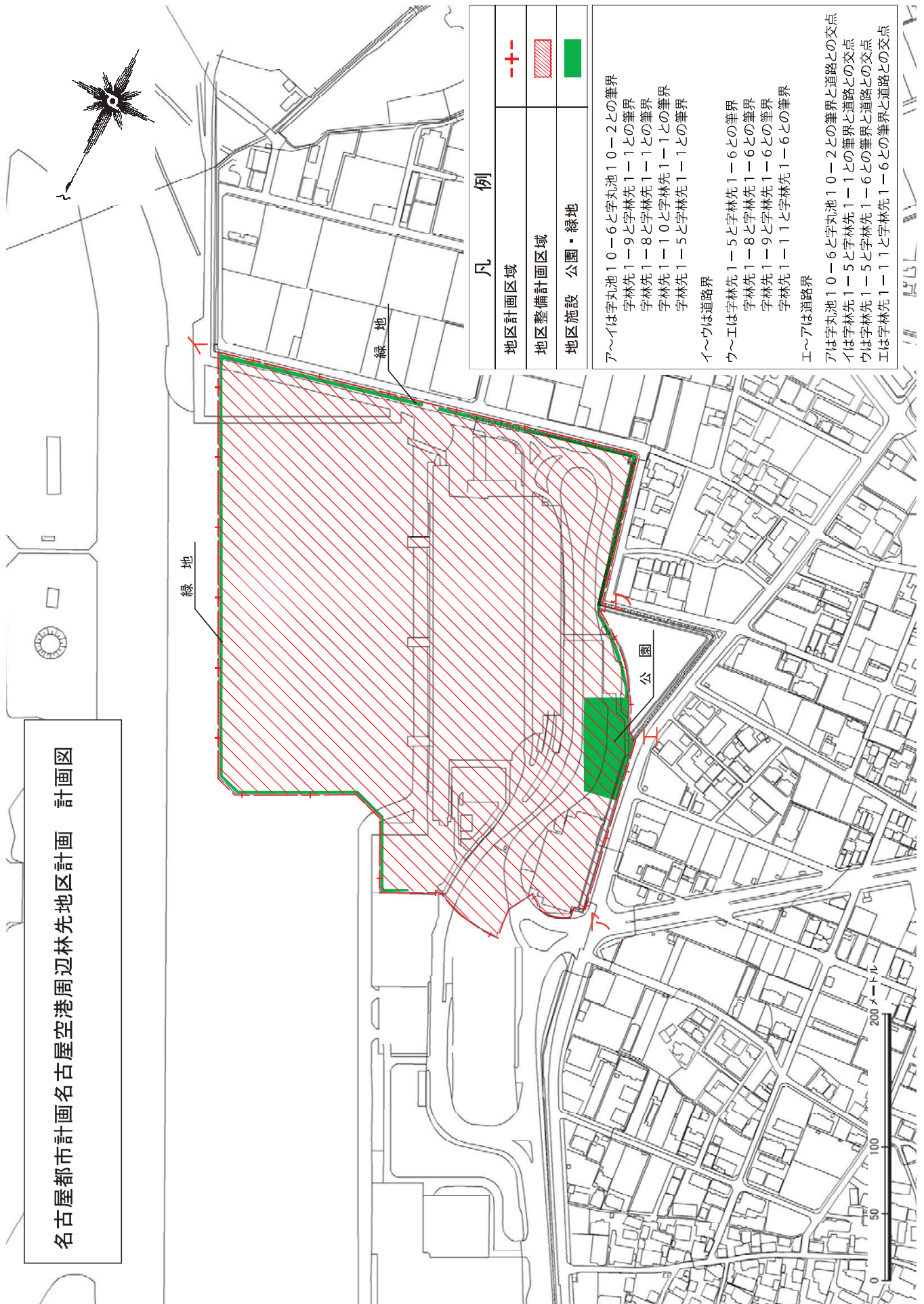


	地区計画区域
	市町村界
	都市計画区域界
	自動車専用道路
	立体交差及び橋梁
	都市計画道路突っ張り地区
	都市計画道路
	都市計画公園
	市街化区域界
	準防火地域
	第二種高度地区(HII) 20m
	第一種高度地区(HI) 15m
	特別工業地区
	市街化調整区域
	工業地域
	準工業地域
	近隣商業地域
	第一種住居地域
	第二種中高層住居専用地域

凡 例

容積率	200	200	200	200	200	200	200	200	200
敷心寸	100	100	100	100	100	100	100	100	100

名古屋都市計画名古屋空港周辺林先地区計画 計画図



凡 例

地区計画区域	---
地区整備計画区域	
地区施設 公園・緑地	

ア～イは字丸池10-6と字丸池10-2との筆界
 字林先1-9と字林先1-1との筆界
 字林先1-8と字林先1-1との筆界
 字林先1-10と字林先1-1との筆界
 字林先1-5と字林先1-1との筆界

イ～ウは道路界
 ウ～エは字林先1-5と字林先1-6との筆界
 字林先1-8と字林先1-6との筆界
 字林先1-9と字林先1-6との筆界
 字林先1-11と字林先1-6との筆界

エ～アは道路界
 アは字丸池10-6と字丸池10-2との筆界と道路との交点
 イは字林先1-5と字林先1-1との筆界と道路との交点
 ウは字林先1-5と字林先1-6との筆界と道路との交点
 エは字林先1-11と字林先1-6との筆界と道路との交点