

豊山町下水道計画一般図(汚水)

1:20,000地形図

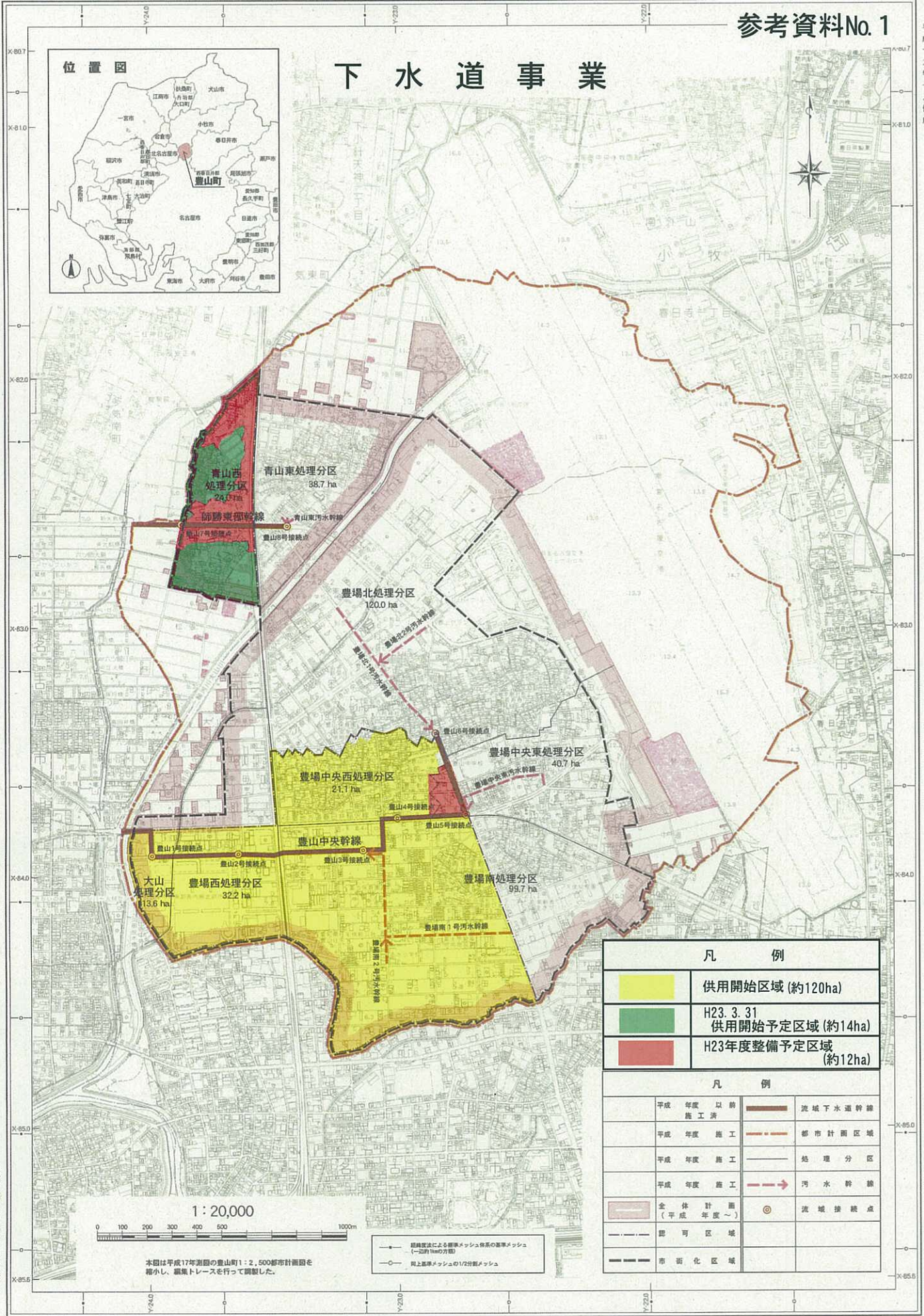
参考資料No. 1

平成十九年一月作成

位置図



下水道事業



凡 例	
	供用開始区域 (約120ha)
	H23.3.31 供用開始予定区域 (約14ha)
	H23年度整備予定区域 (約12ha)

凡 例		
平成 年度 以前 施工済		流域下水道幹線
平成 年度 施工		都市計画区域
平成 年度 施工		処理分区
平成 年度 施工		汚水幹線
全林計画 (平成年度~)		流域接続点
認可区域		
市街化区域		

1:20,000
0 100 200 300 400 500 1000m

本図は平成17年測図の豊山町1:2,500都市計画図を縮小し、編集トレスを行って調製した。

● 経緯度法による標準メッシュ体系の基準メッシュ (±20mの方向)
 ○ 同上基準メッシュの1/2精度メッシュ