

平成23年度第1回豊山町都市計画審議会

参考資料

豊山町決定（平成23年4月27日告示）

豊山町告示第43号 名古屋都市計画準防火地域

豊山町告示第43号

都市計画法（昭和43年法律第100号）第21条第1項の規定に基づき、次の都市計画を変更した。

なお、関係図書は、豊山町経済建設部都市計画課において一般の縦覧に供する。

平成23年4月27日

豊山町長 鈴木 幸 育



名古屋都市計画準防火地域

名古屋都市計画準防火地域の変更（豊山町決定）

都市計画準防火地域を次のように変更する。

種 類	面 積	備 考
準防火地域	約 33ha	

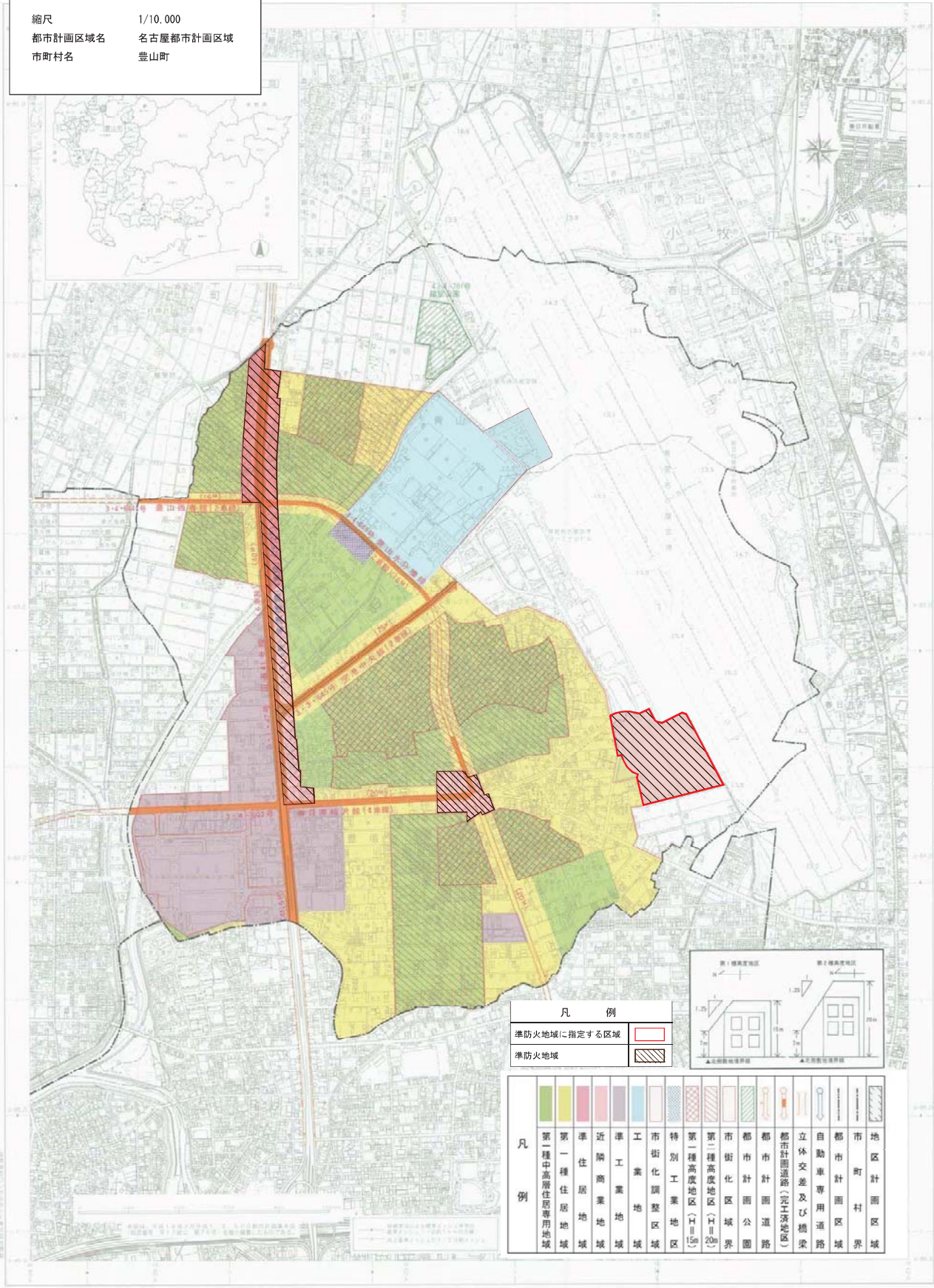
「位置及び区域は計画図表示のとおり」

理 由

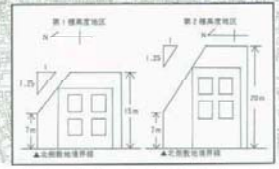
用途地域が新たに近隣商業地域に定められた区域について、準防火地域を指定することにより、建築物の防火対策を強化し、都市の防災安全性の向上を図るため、準防火地域を変更するものである。

総括図

縮尺 1/10,000
 都市計画区域名 名古屋都市計画区域
 市町村名 豊山町



凡 例	
準防火地域に指定する区域	
準防火地域	

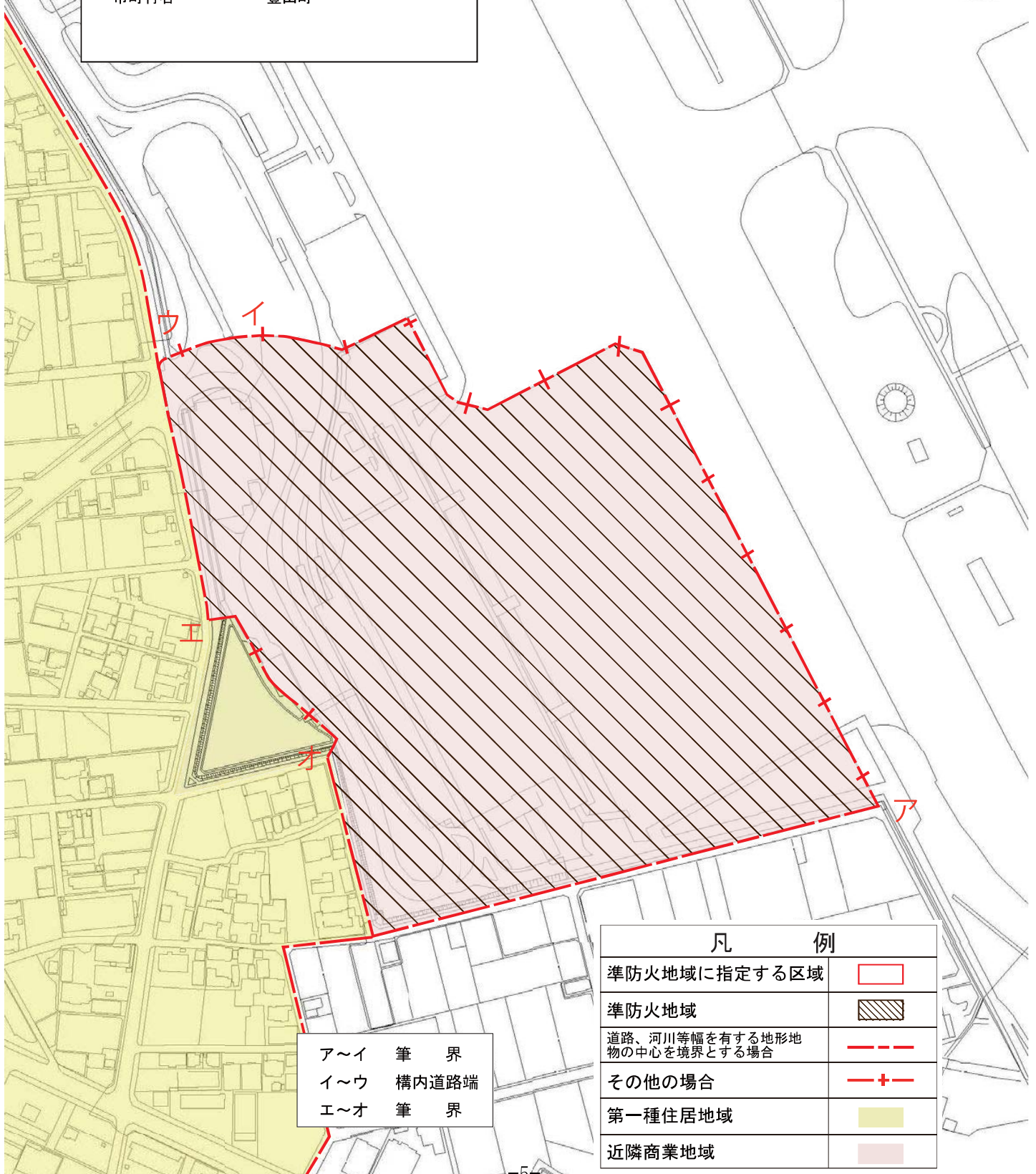
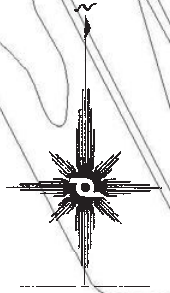


凡 例	第一種中高層住居専用地域	準住居地域	近隣商業地域	準工業地域	工業地域	市街化調整区域	特別工業地区	第一種高度地区(H=15m)	第二種高度地区(H=20m)	都市計画公園	都市計画道路	都市計画道路(完工未供地区)	立体交差及び橋梁	自動車専用道路	都市計画区域	地区計画区域

※この図面は、都市計画の概ねの位置・区域を表示したものであり、位置・区域については計画図で確認してください。

計 画 図

縮尺 1/2,500
 都市計画区域名 名古屋都市計画区域
 市町村名 豊山町



ア～イ 筆 界
 イ～ウ 構内道路端
 エ～オ 筆 界

凡 例	
準防火地域に指定する区域	
準防火地域	
道路、河川等幅を有する地形地物の中心を境界とする場合	
その他の場合	
第一種住居地域	
近隣商業地域	

