

豊山町下水道計画一般図(污水)

1:20,000地形図

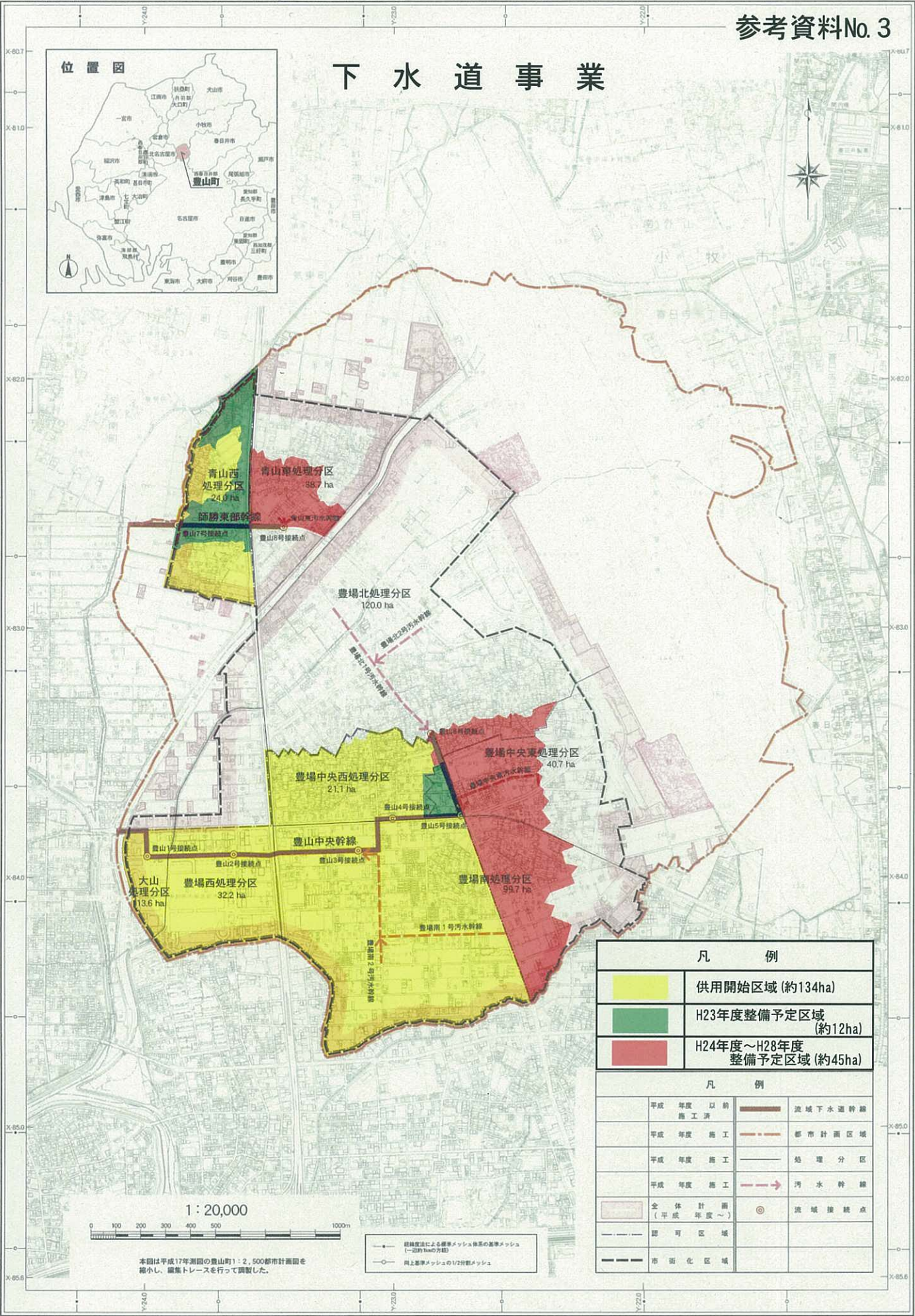
参考資料No. 3

平成十九年一月作成

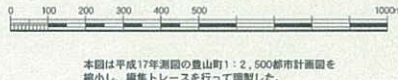
位置図



下水道事業



1:20,000



本図は平成17年測図の豊山町1:2,500都市計画図を縮小し、編集トレースを行って調製した。

● 経緯度による標準メッシュ体系の基準メッシュ (1辺100mの正方形)
 ○ 同上基準メッシュの1/2計測メッシュ

凡 例	
	供用開始区域 (約134ha)
	H22年度整備予定区域 (約12ha)
	H24年度～H28年度整備予定区域 (約45ha)

凡 例	
	平成 年度 以前 流域下水道幹線
	平成 年度 施工 都市計画区域
	平成 年度 施工 処理分区
	平成 年度 施工 污水幹線
	全体計画 (平成年度～)
	流域接続点
	認可区域
	市街化区域

玉野総合コンサルタント株式会社調製

豊山町