

(都市計画法事業認可)

(下水道法事業計画)

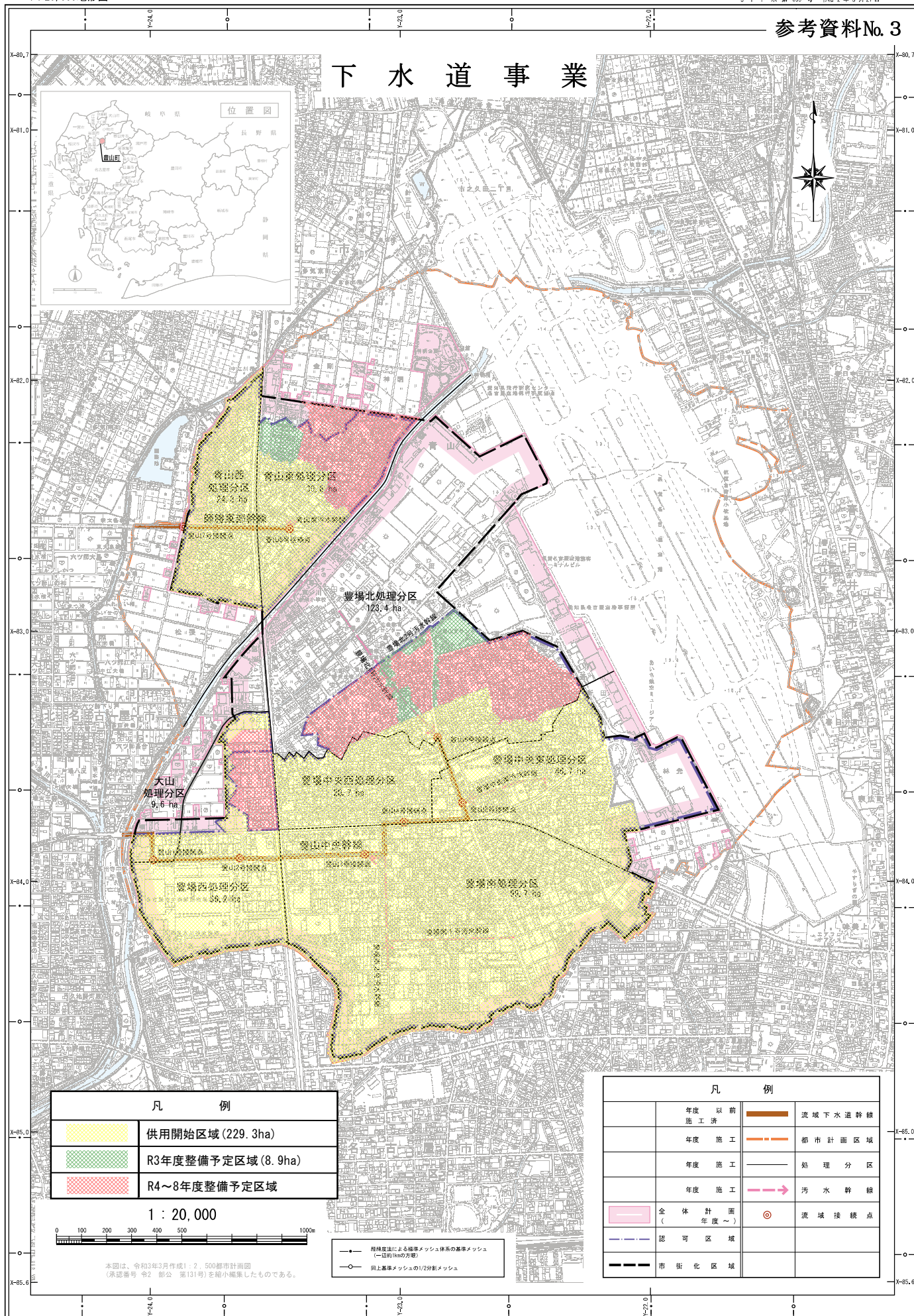
豊山町	1	2	3	4	5	6	7	8	9	10	11	12	13	14	15	16	17	18	19	20	21	22	23	24	25	26	27	28	29	30	31	32	33	34	35	36	37	38	39	40	41	42	43	44	45	46	47	48	49	50	51	52	53	54	55	56	57	58	59	60	61	62	63	64	65	66	67	68	69	70	71	72	73	74	75	76	77	78	79	80	81	82	83	84	85	86	87	88	89	90	91	92	93	94	95	96	97	98	99	100
豊山町	1	2	3	4	5	6	7	8	9	10	11	12	13	14	15	16	17	18	19	20	21	22	23	24	25	26	27	28	29	30	31	32	33	34	35	36	37	38	39	40	41	42	43	44	45	46	47	48	49	50	51	52	53	54	55	56	57	58	59	60	61	62	63	64	65	66	67	68	69	70	71	72	73	74	75	76	77	78	79	80	81	82	83	84	85	86	87	88	89	90	91	92	93	94	95	96	97	98	99	100

豊山町下水道計画一般図 (汚水)

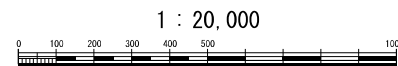
1 : 20,000地形図

参考資料No. 3

下水道事業



凡 例	
	供用開始区域 (229.3ha)
	R3年度整備予定区域 (8.9ha)
	R4~8年度整備予定区域



本図は、令和3年3月作成し、2,500都市計画図
(承認番号 令2 都公 第131号)を縮小編集したものである。

● 経緯度法による標準メッシュ体系の基準メッシュ
(=100m)の方位
○ 同上基準メッシュの1/2分割メッシュ

凡 例		
年度 以前 施工済		流域下水道幹線
年度 施工		都市計画区域
年度 施工		処理分区
年度 施工		汚水幹線
全体計画 (年度~)		流域接続点
認可区域		
市街化区域		

五野総合コンサルタント株式会社 謹製

豊山町