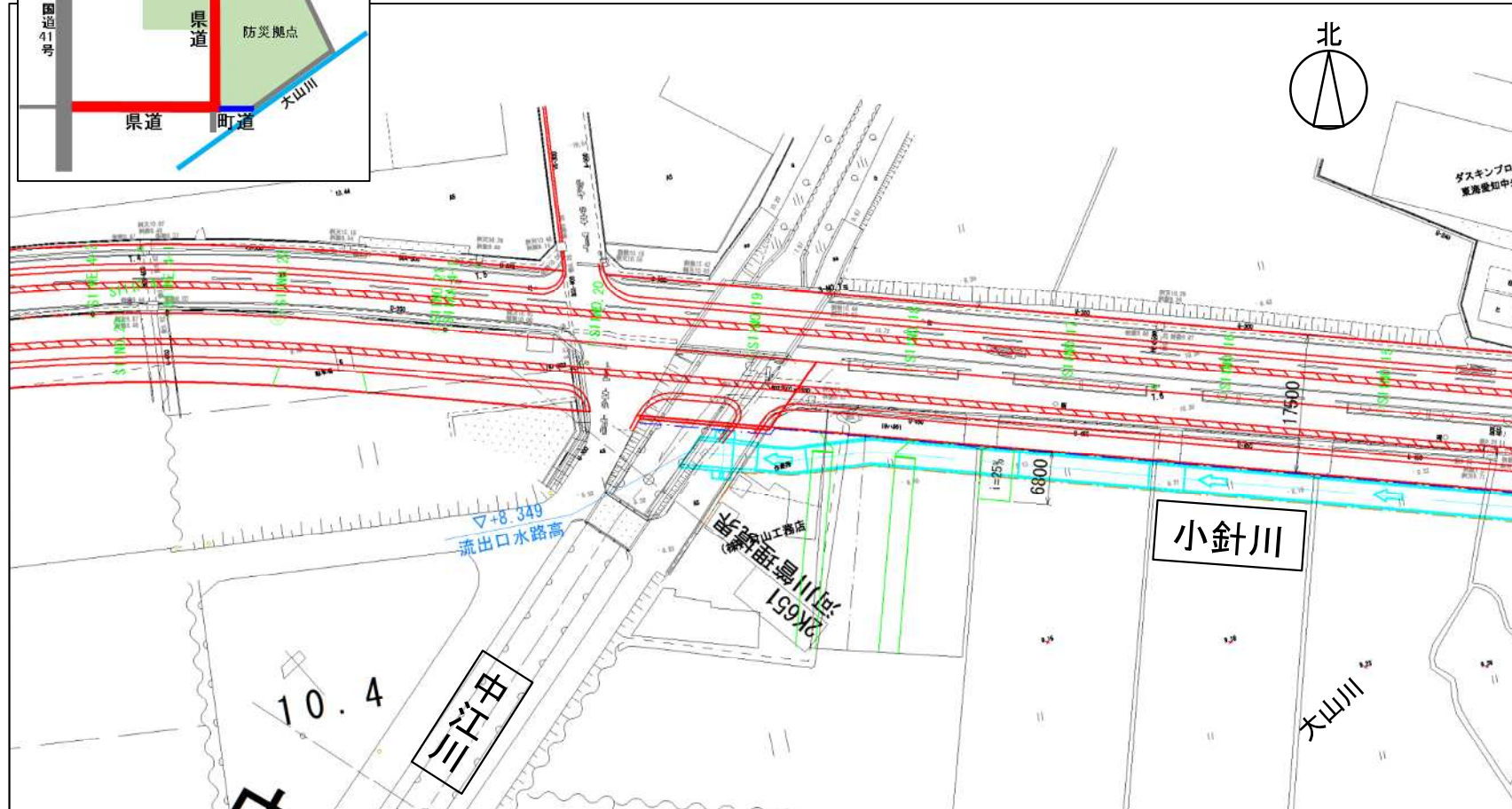


3) 県道 小牧岩倉一宮線(河川部)

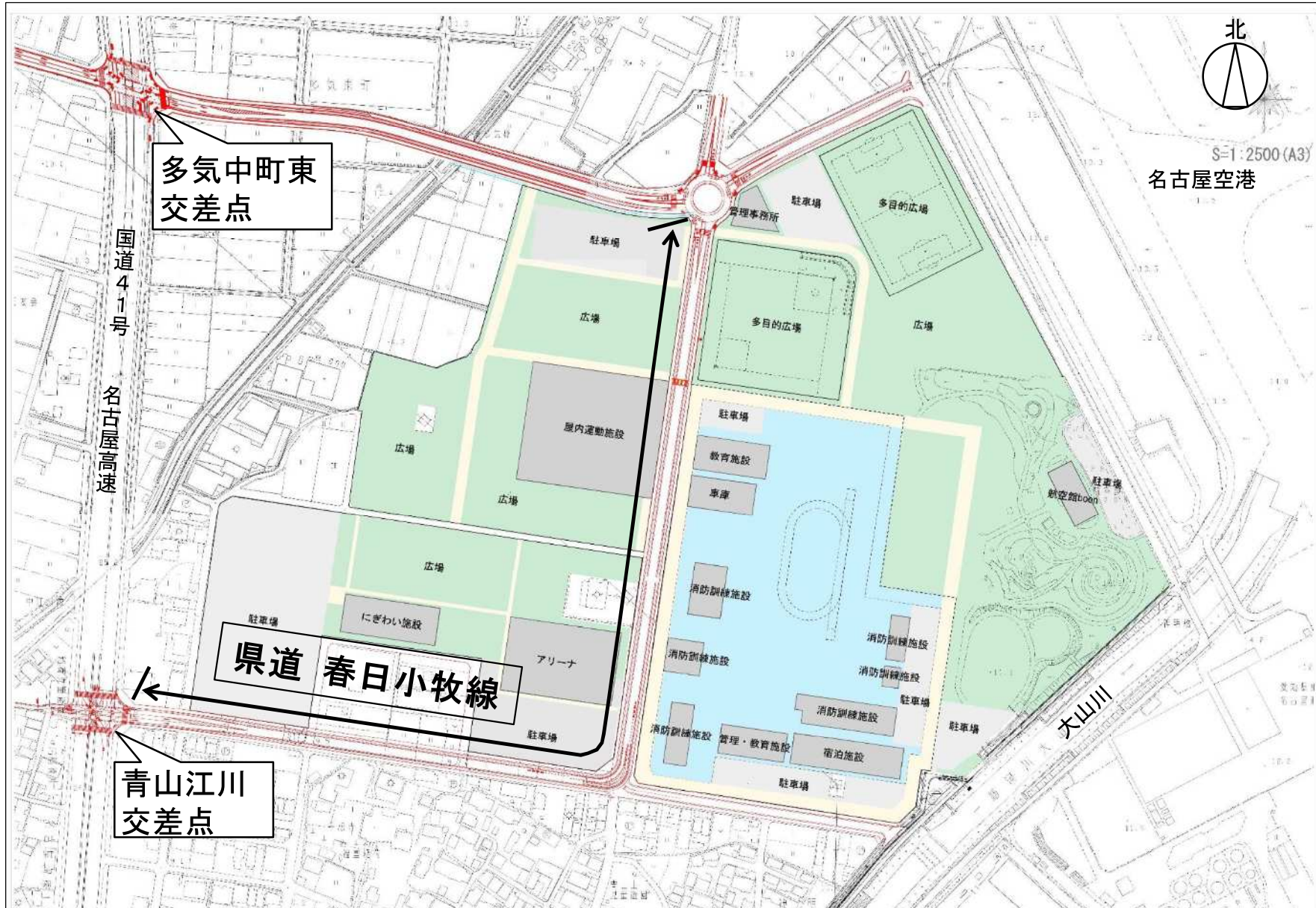


至
4
1
号

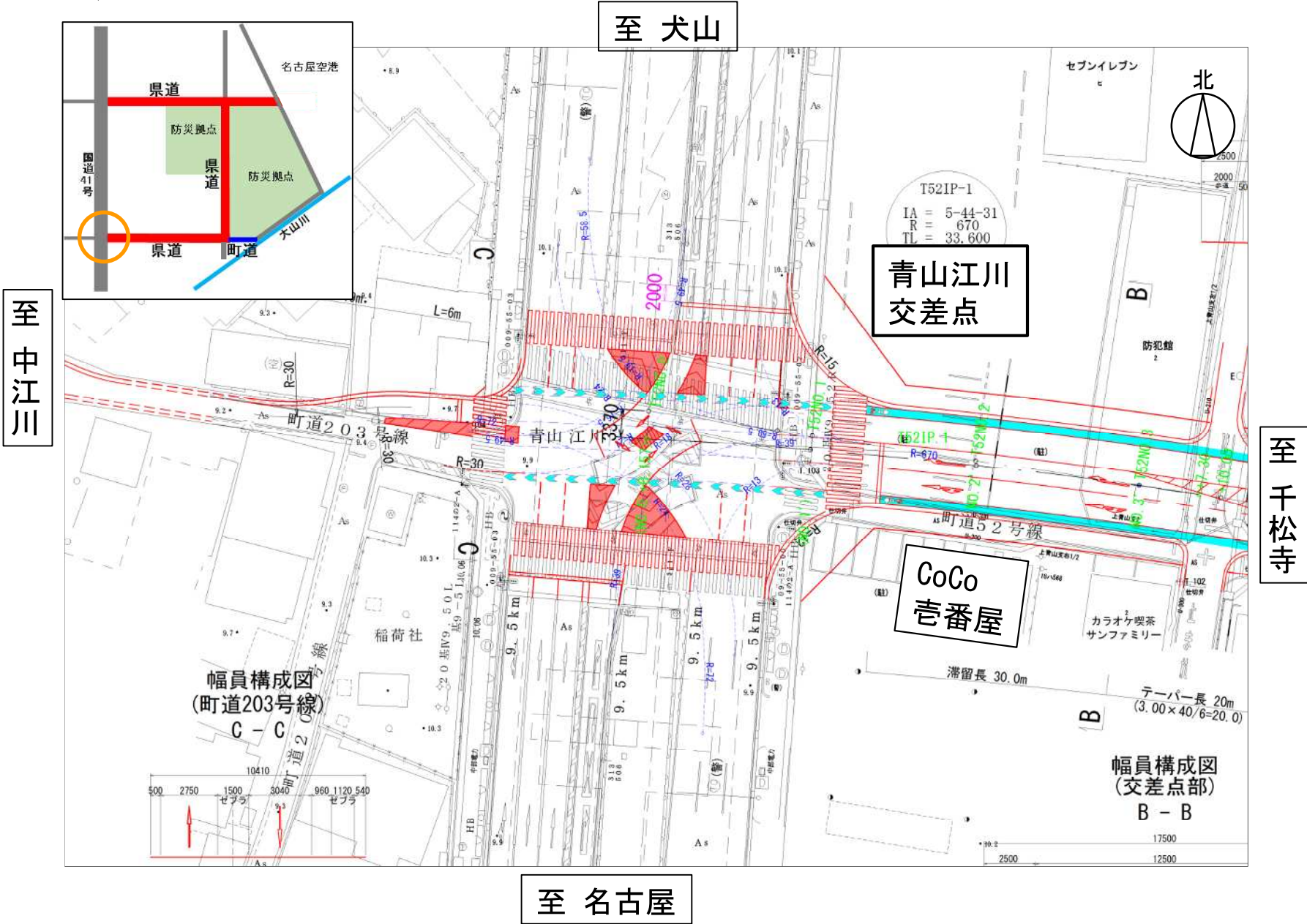


至
空
港

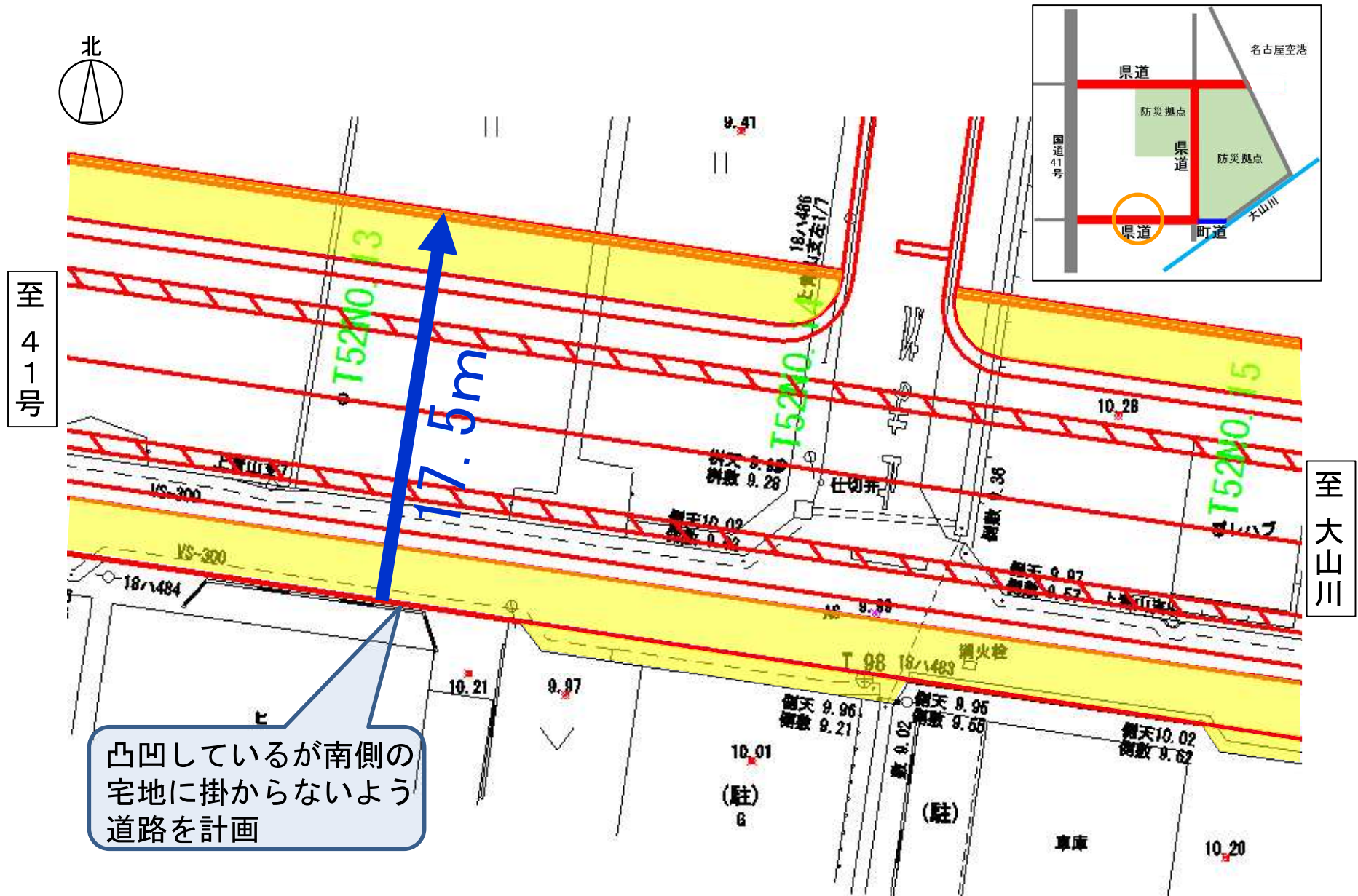
4) 県道 春日小牧線



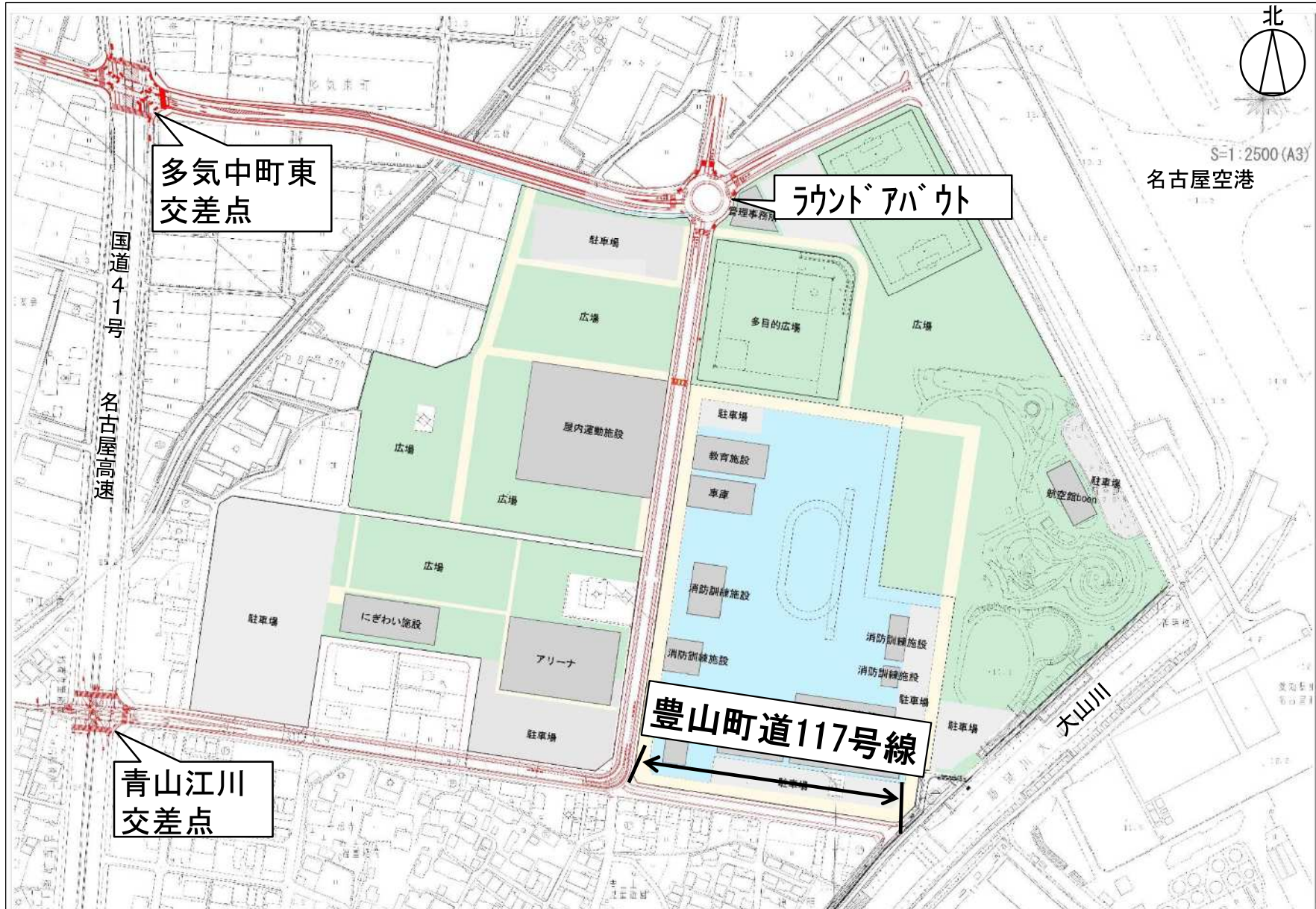
4)国道41号×春日小牧線 交差点



4) 県道 春日小牧線(道路端部の考え方)



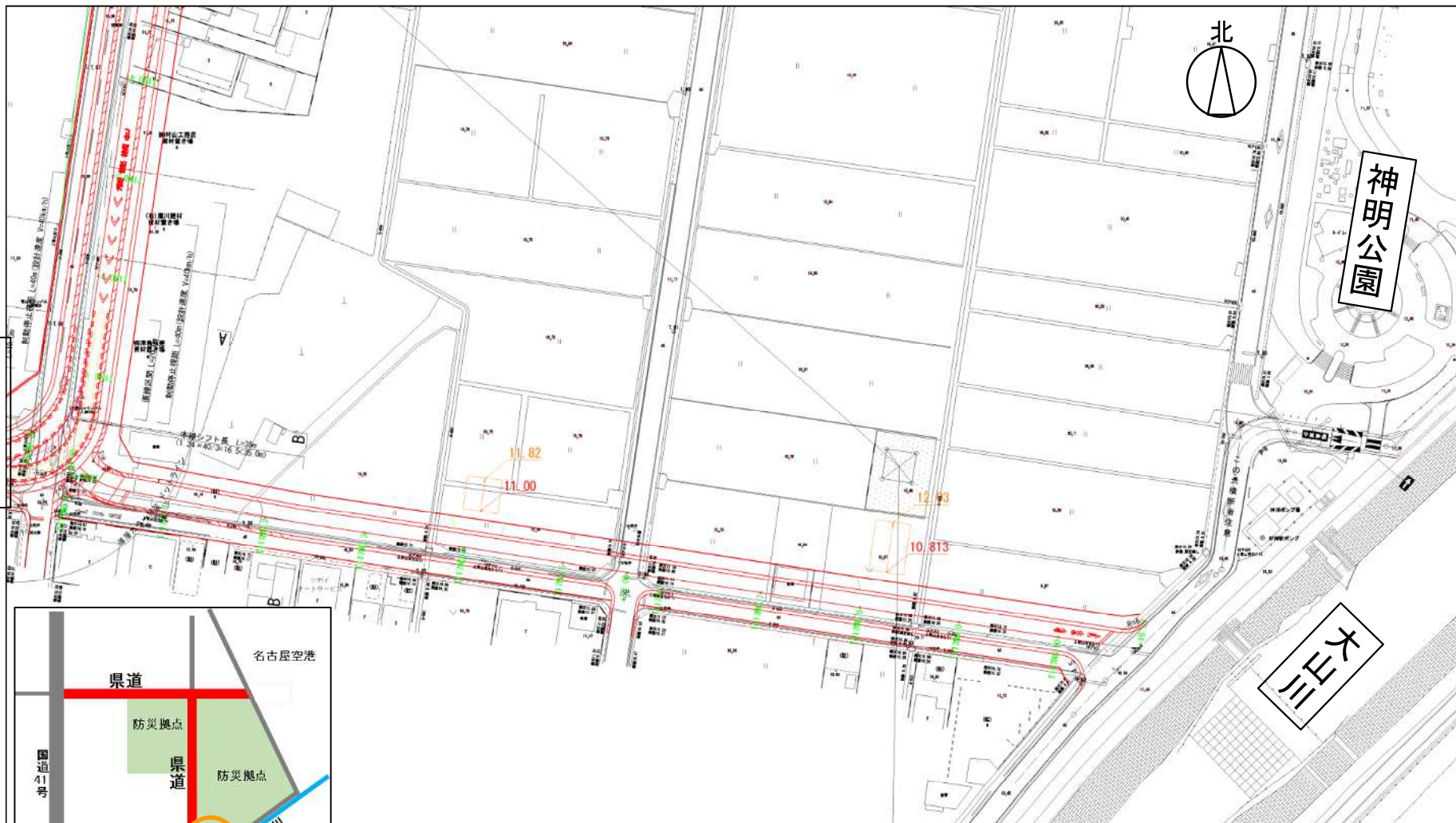
5)豊山町道117号線



5)豊山町道117号線(平面図)

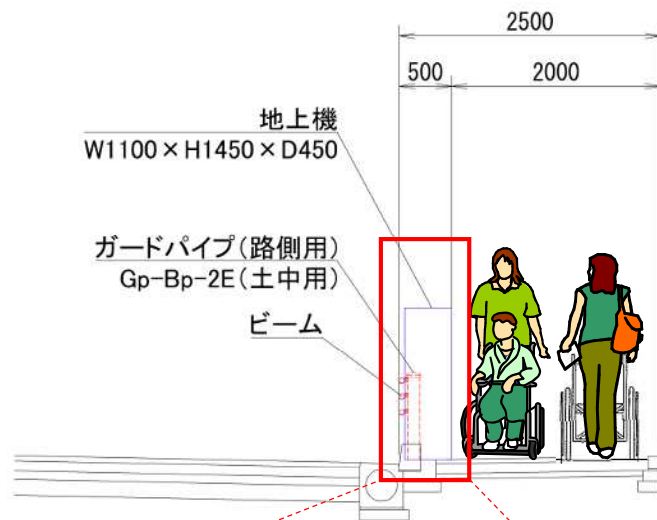
至 小牧

至
41号



6)無電柱化について

電柱の倒壊により、救助部隊や支援物資運搬車両が通行できなくなることを防ぐため、小牧岩倉一宮線・春日小牧線・町道117号線の無電柱化を実施します。



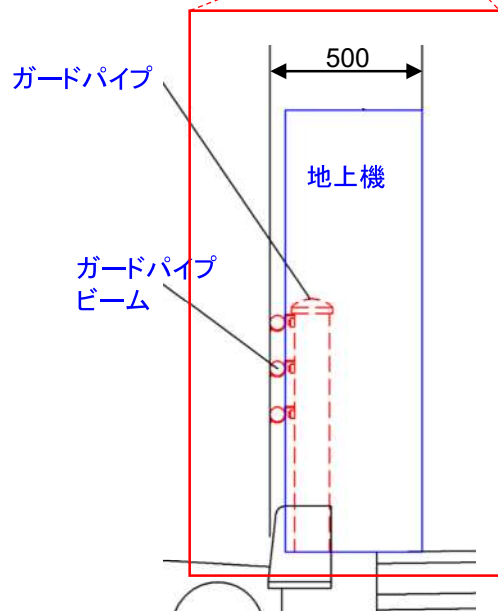
地上機の大きさ(例)



公園内への設置



柱上変圧器



写真・画像出典:国土交通省ウェブサイト

7)歩道形式及び乗り入れについて

歩道形式：セミフラット式歩道

段差が少なく、車いすや杖利用者、高齢者や子供など誰もが通行しやすい歩道形式として、セミフラット式歩道とします。



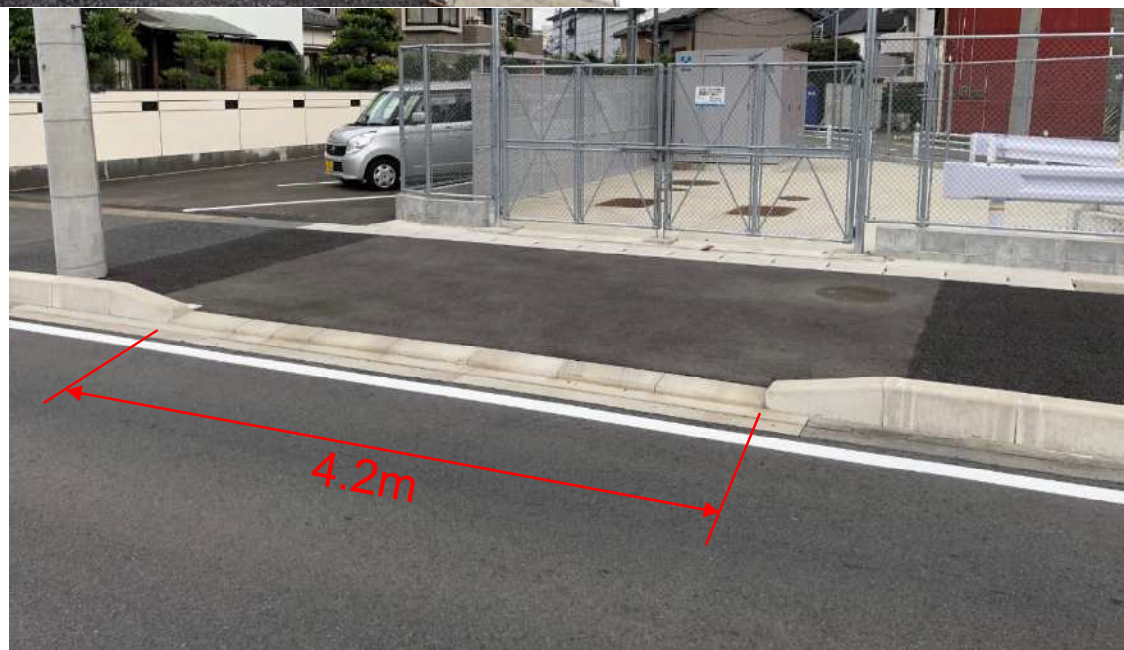
7)歩道形式及び乗り入れについて



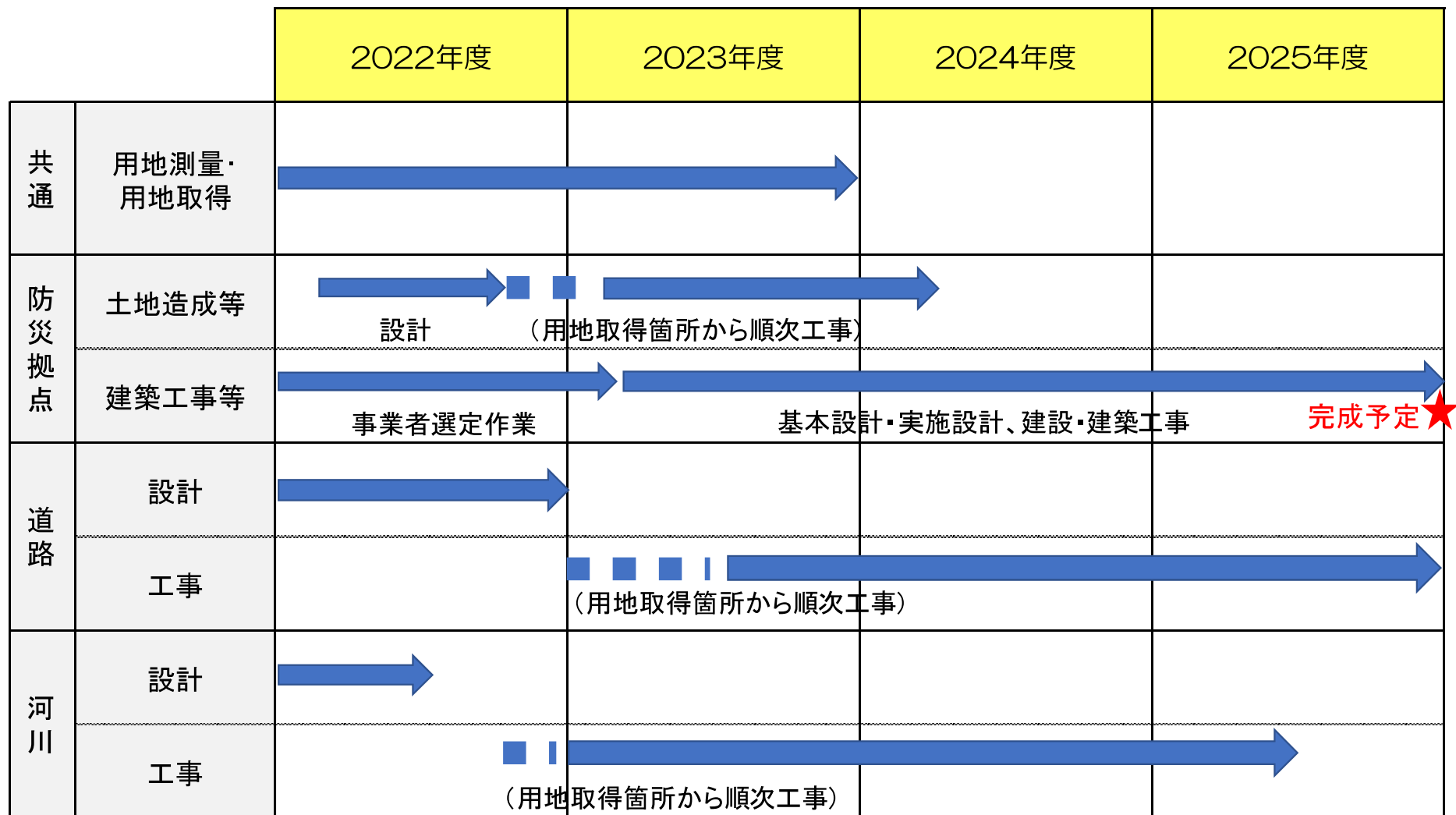
[参考写真]

県道 給父西枇杷島線
(清須市西枇杷島町)

【乗り入れの設置について】
道路工事施工時に現場にて、
個別に位置などを相談しながら
決定します。



8) 今後の事業スケジュール





質疑応答