

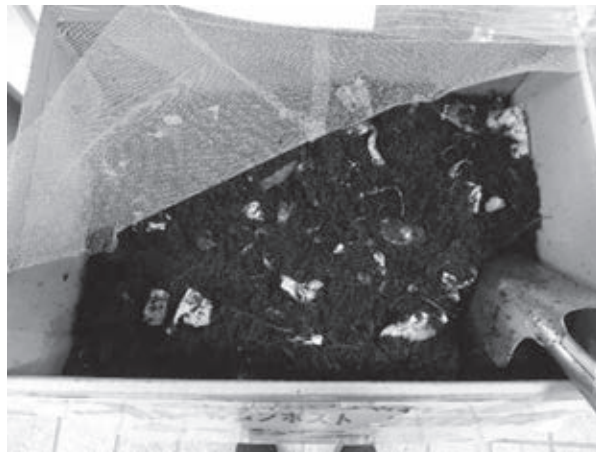
Info
段ボールコンポスト日記

段ボールコンポストの実証実験を始め
てから1か月が経ちました。この1か月
の成果を発表します。

●投入一覧表

| 日付 | 品目 | 重さ (g) |
|--------|-------------------------|--------|
| 10月26日 | しいたけ、キャベツ、さつまいも、白菜、ニンジン | 300 |
| 11月4日 | 柿、リンゴの皮、キャベツ、白菜、しょうが | 250 |
| 11月7日 | 柿の皮、トマト、大根、白菜 | 480 |
| 11月10日 | バナナの皮 | 110 |
| 11月15日 | さつまいもの切れ端 | 100 |
| 11月17日 | キャベツ、ニンジン、しいたけ、エリンギ | 270 |
| 11月21日 | さつまいも、じゃがいも、かぼちゃ、ごぼうの皮 | 100 |
| 11月24日 | 卵の殻、さといもの皮、キャベツ、お茶の葉 | 300 |
| 11月28日 | にんじん、レンコン、卵の殻、お茶の葉 | 100 |
| 合計 | | 2,010 |

この1か月で約2kgの品目を投入しま
した。投入品目は野菜を中心としま
した。野菜でも柔らかい葉物は分解が速
く、根菜類などの固い野菜はなかなか分
解が進んでいない状況でした。始めたこ
ろは生ごみの臭いがしていましたが、し



ばらくすると落ち着き、現在は土の臭い
しかしません。虫は湧いたり、いなく
なったりを繰り返しています。これだけ
の量を投入しても段ボール内の基材の量
は増えていなかったので、順調に分解・
発酵が進んでいると思われれます。

詳細は、ホームページで掲載中です。
ぜひご覧ください。

▼参考 本町では、令和16年度に1人1
日当たりのごみ量を540gにするこ
とを目標としています。

別表で令和4年10月のごみ収集量と
処理費をまとめています。ごみの処理
費は皆さまからいただいている税金で
賄われています。処理費用を削減する
ためにもごみの減量にご協力をお願い
いたします。

▼問合せ 住民課環境保全グループ
28・0916
●ごみ収集量と処理費一覧

| 10月分のごみ量 | |
|--------------|-----------------------------|
| 可燃ごみ | 284,920kg (1,911,920kg) |
| 不燃・粗大ごみ | 18,950kg (132,400kg) |
| 1人1日当たりのごみ量※ | 615g (602g) |
| ごみ処理経費 | 6,077,400円 (40,886,400円) |

※ (可燃+不燃・粗大) / 人口 / 月の日数で算出
() 内は令和4年4月～10月までの累計値

募集
資源のゆくえ

分別された資源は、様々なルートを通
じて集められ、リサイクルされています。
資源は種類によって特徴があり、原
料として利用される製品が異なります。
正しく分類することで、原料の利用価値
が高まり、確実にリサイクルされるよう
になります。一人ひとりがきちんと分け
てリサイクルしましょう。

今回は、容器包装プラスチックのゆく
えについて紹介します。
収集した容器包装プラスチックは、パ
レットやプリンターなどの製品に再生し
たり、コークス炉で用いる原料炭の代替
物として利用しています。

▼問合せ 住民課環境保全グループ
28・0916

