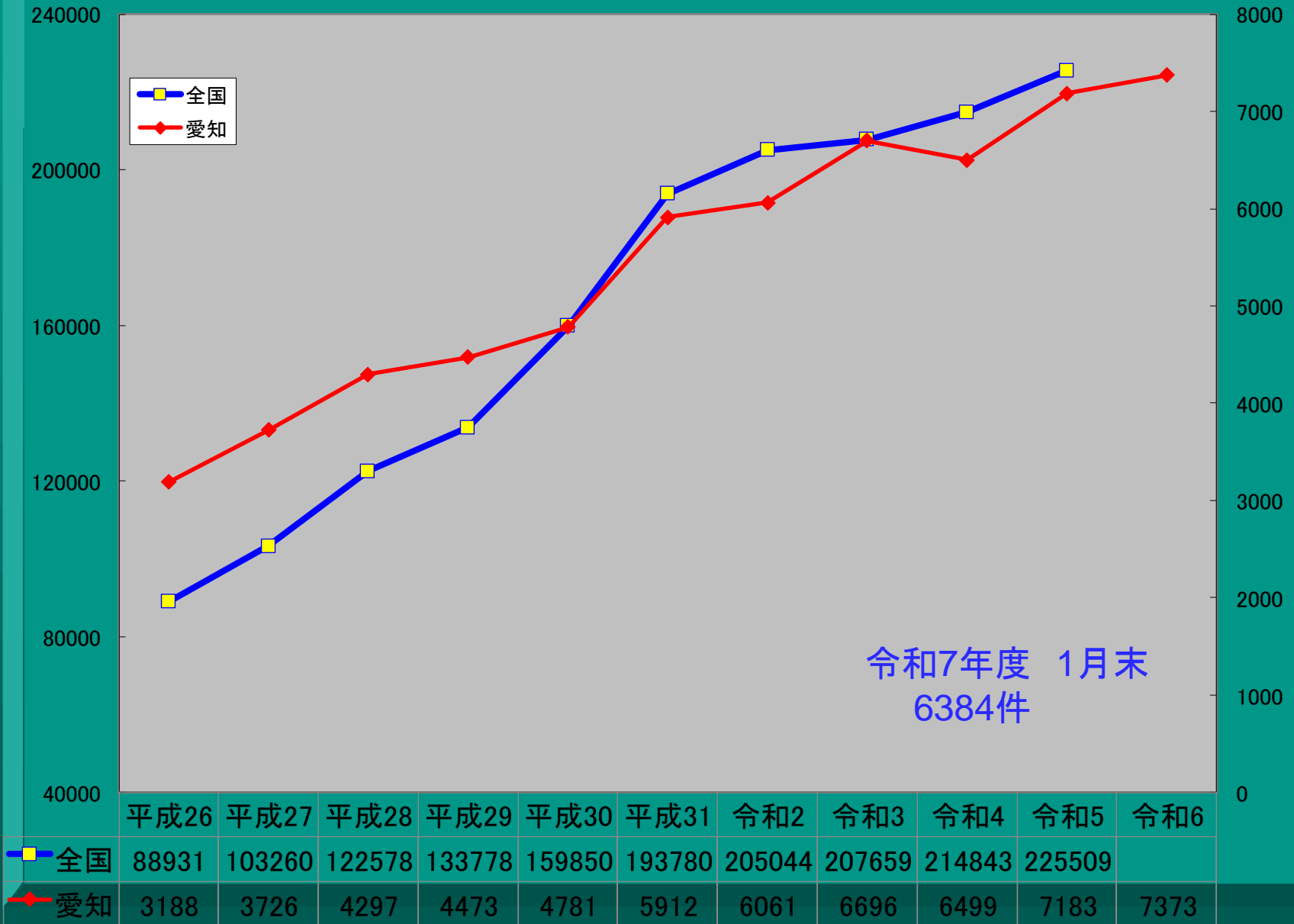


児童虐待の現状

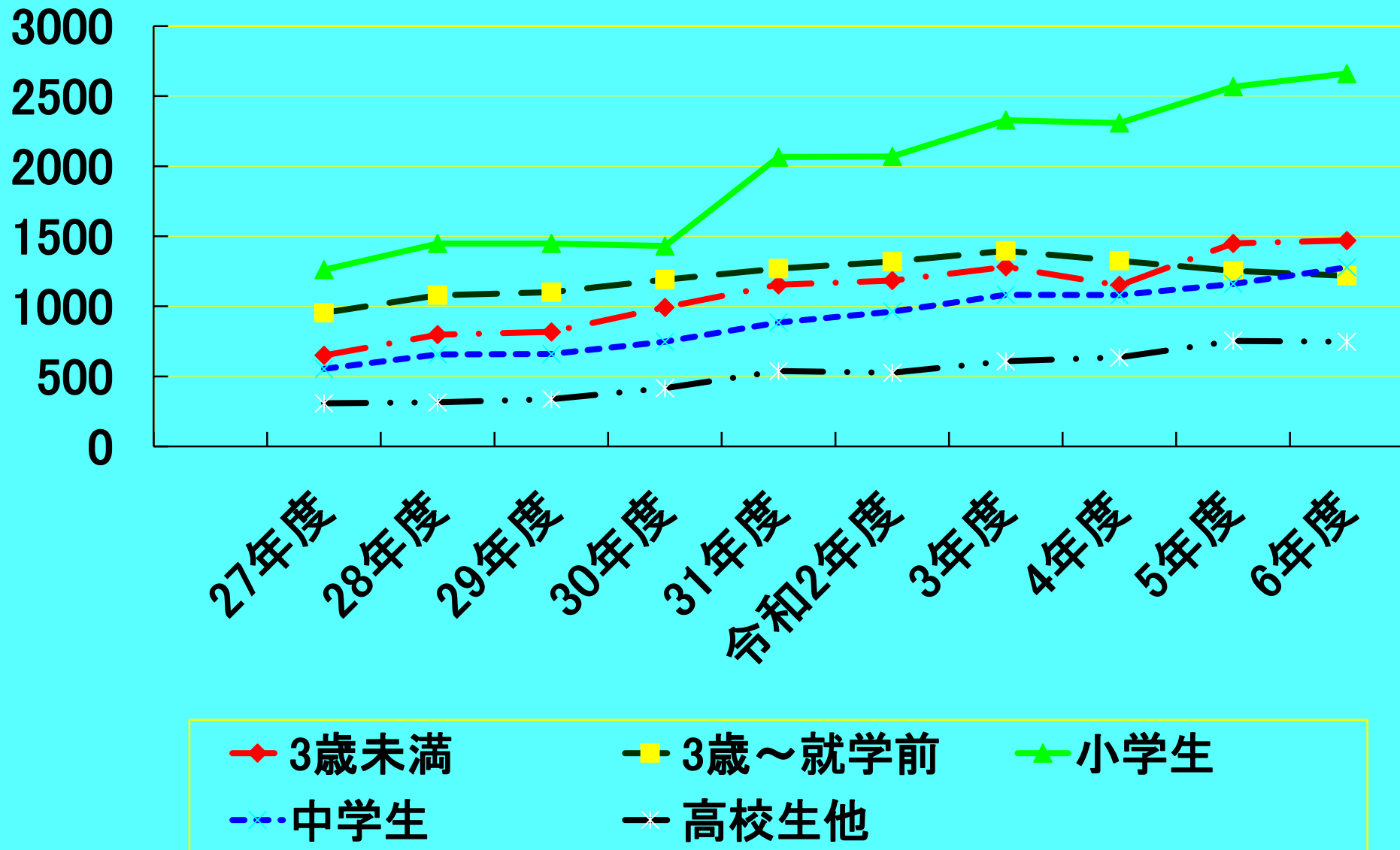
令和7年度 豊山町 代表者会議

20, Feb, 2026

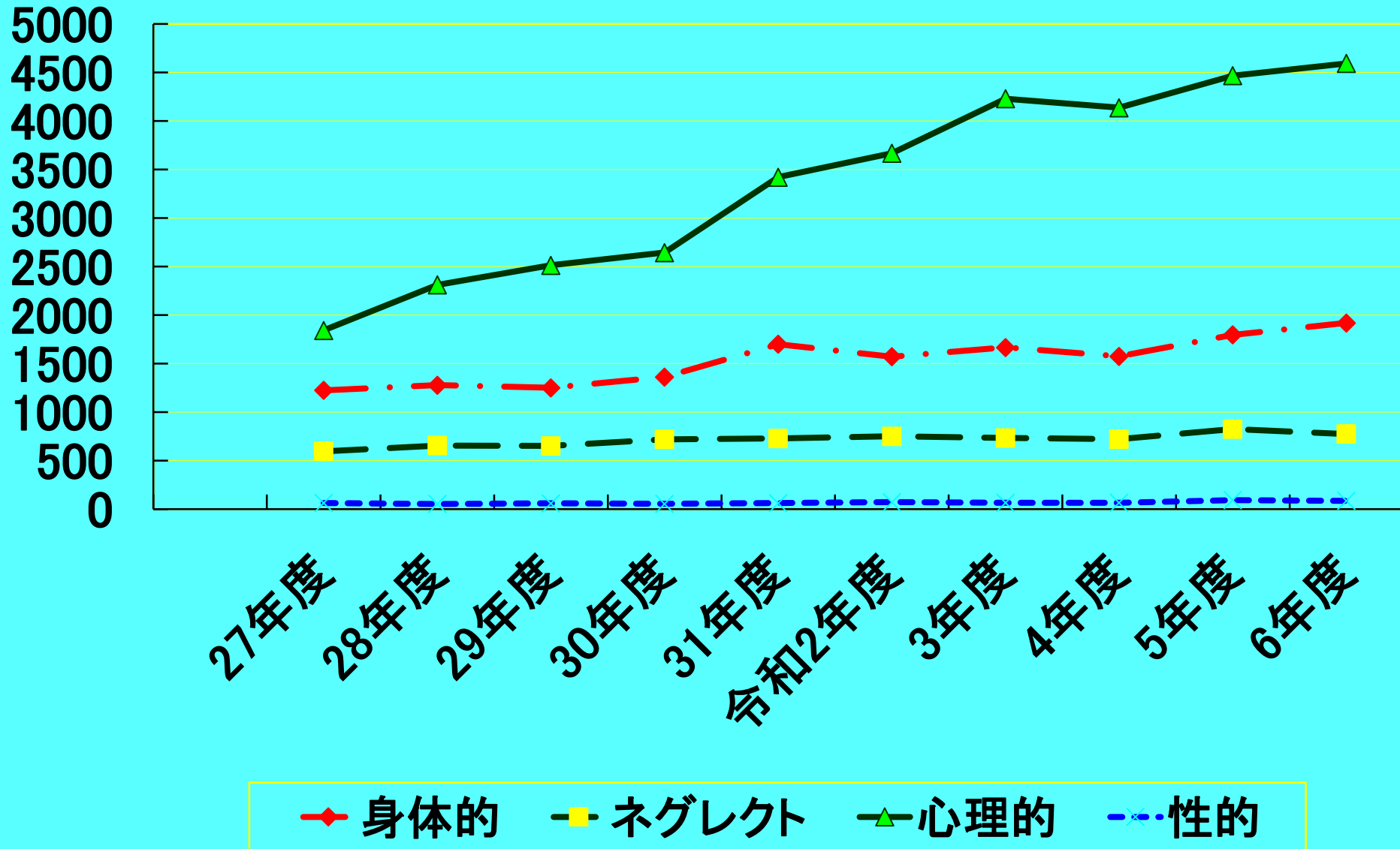
統計からみた虐待—相談受付件数—



年齢別虐待児の推移



虐待種別の年次推移

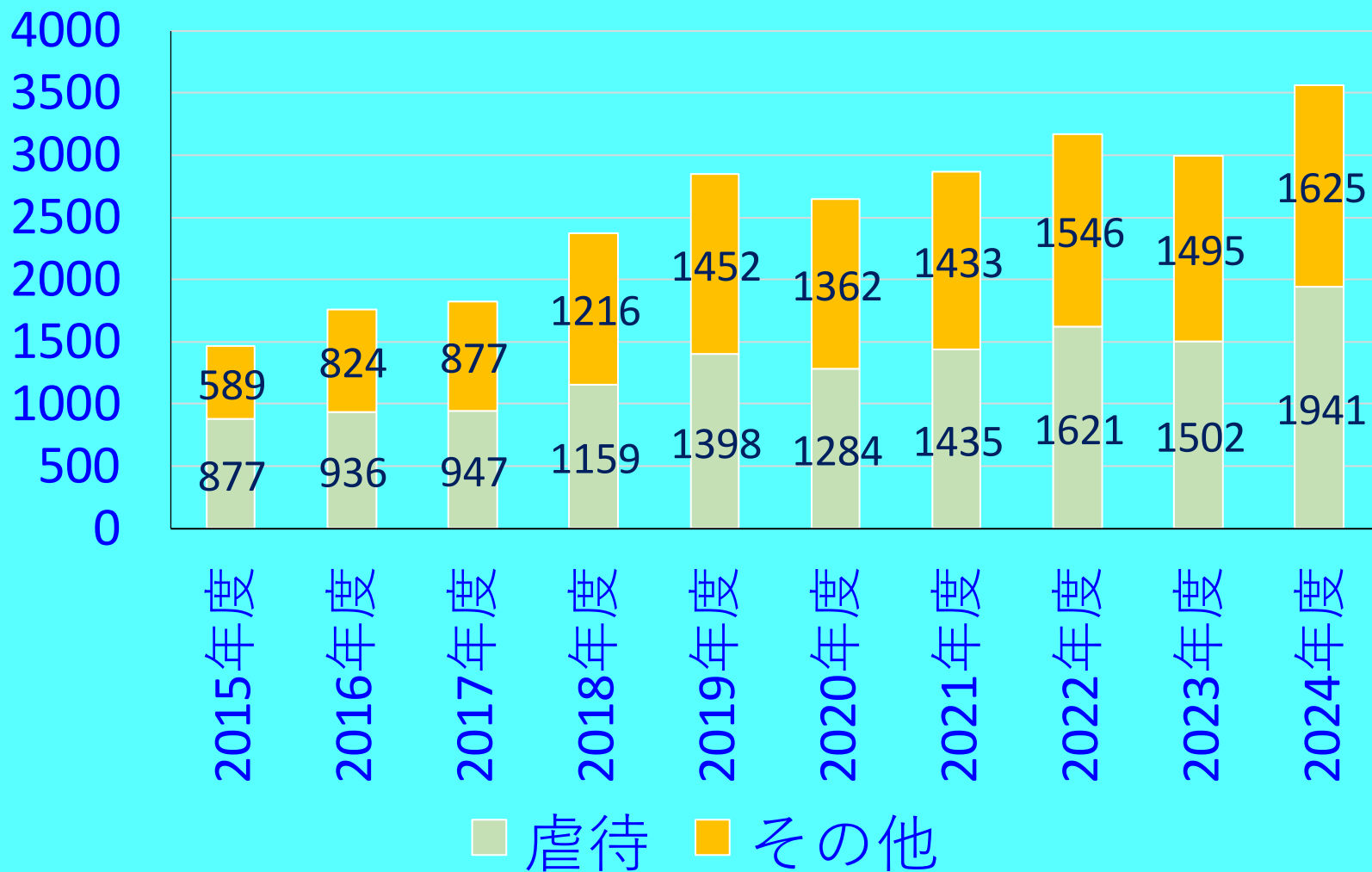


主な通告元と虐待種別

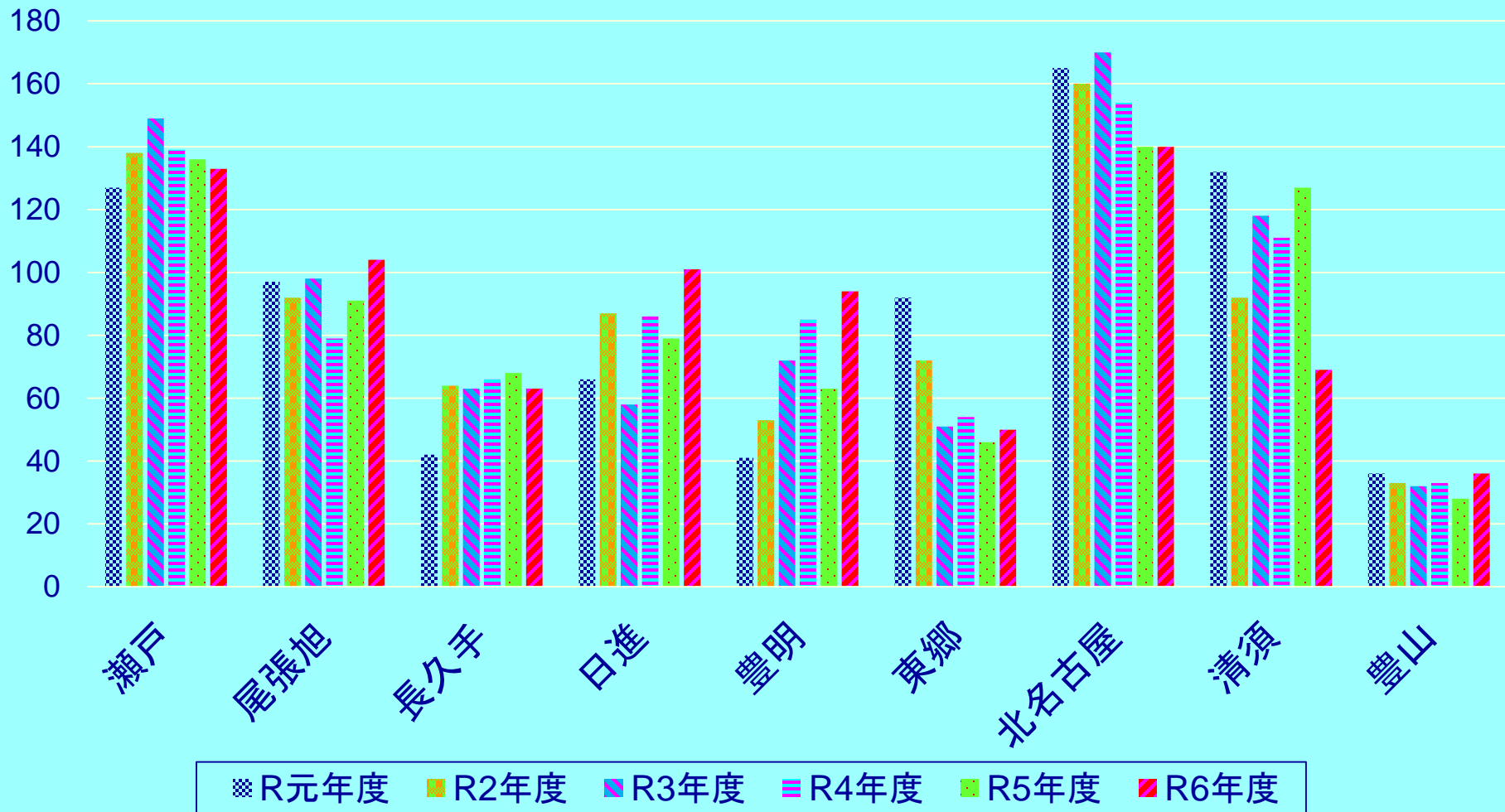
	身体的	ネグレクト	心理的	性的	計
警察	662	205	3244	16	4127
学校・幼稚園等	224	67	198	12	501
保育園等	61	49	24	2	136
医療機関	58	47	51	7	163
近隣・知人	133	127	251	5	516
家族・親戚	326	90	504	4	924
本人	87	8	50	2	147

一時保護実施状況

グラフタイトル



中央管内の市町ごとの 虐待件数推移



R7(R6)年度豊山町 虐待受付ケース

虐待 年齢 種別	0～3歳	3歳～就学 前	小学生	中学生	中卒以上	計
身体的	0(1)	2(0)	5(3)	1(1)	4(2)	12(7)
ネグレクト	0(2)	0(1)	0(1)	0(2)	0(0)	0(6)
心理的	5(4)	5(5)	5(9)	0(4)	1(1)	16(23)
性的	0(0)	0(0)	0(0)	0(0)	0(0)	0(0)
計	5(7)	7(6)	10(13)	1(7)	5(3)	28(36)

令和7年度は1月末まで

R7(R6)年度豊山町 虐待ケースの通告経路と対応状況

• 通告経路

警察等	17(28)
縣市町村等	1(3)
近隣・知人	4(2)
家族・親戚	5(1)
本人	1(0)
医療機関	0(2)

• 対応状況

助言指導	17(22)
継続指導	2(3)
里親委託	0(0)
施設入所	0(0)
市町村送致	8(11)

令和7年度は1月末まで

1. 検証対象

(1) 死亡事例

こども家庭庁が、都道府県、指定都市及び児童相談所設置市（以下「都道府県等」という。）に対する調査により把握した、令和4年4月1日から令和5年3月31日までの間に発生、又は表面化した児童虐待による死亡事例65例（72人）を対象とした。

区分	第20次報告			(参考)第19次報告		
	心中以外の虐待死	心中による虐待死(未遂を含む)	計	心中以外の虐待死	心中による虐待死(未遂を含む)	計
例数	54 (26)	11 (0)	65 (26)	50 (21)	18 (0)	68 (21)
人数	56 (27)	16 (0)	72 (27)	50 (21)	24 (0)	74 (21)

※1 ()内は、都道府県等が虐待による死亡と断定できないと報告のあった事例について、本委員会にて検証を行い、虐待死として検証すべきと判断された事例数を内数として記載。

※2 未遂とは、親は生存したがこどもは死亡した事例をいう。

(2) 重症事例（死亡に至らなかった事例）

こども家庭庁が、児童相談所や市区町村の虐待対応担当部署が児童虐待相談として受理した事例のうち、「身体的虐待」等による生命の危険にかかわる受傷、「養育の放棄・怠慢」のために衰弱死の危険性があり、令和5年10月1日時点で関わりが継続している事例（心中未遂を除く）について、都道府県等毎に原則1事例の報告を求め、回答があった43例（43人）を対象とした。

【参考】死亡事例数及び人数（第1次報告から第19次報告）

	第1次報告 (平成17年4月)			第2次報告 (平成18年3月)			第3次報告 (平成19年6月)			第4次報告 (平成20年3月)			第5次報告 (平成21年7月)			第6次報告 (平成22年7月)			第7次報告 (平成23年7月)			第8次報告 (平成24年7月)			第9次報告 (平成25年7月)			第10次報告 (平成26年9月)		
	H15.7.1~H15.12.31 (6か月間)			H16.1.1~H16.12.31 (1年間)			H17.1.1~H17.12.31 (1年間)			H18.1.1~H18.12.31 (1年間)			H19.1.1~H20.3.31 (1年3か月間)			H20.4.1~H21.3.31 (1年間)			H21.4.1~H22.3.31 (1年間)			H22.4.1~H23.3.31 (1年間)			H23.4.1~H24.3.31 (1年間)			H24.4.1~H25.3.31 (1年間)		
	心中以外	心中	計	心中以外	心中	計	心中以外	心中	計	心中以外	心中	計	心中以外	心中	計	心中以外	心中	計	心中以外	心中	計	心中以外	心中	計	心中以外	心中	計	心中以外	心中	計
例数	24	—	24	48	5	53	51	19	70	52	48	100	73	42	115	64	43	107	47	30	77	45	37	82	56	29	85	49	29	78
人数	25	—	25	50	8	58	56	30	86	61	65	126	78	64	142	67	61	128	49	39	88	51	47	98	58	41	99	51	39	90

	第11次報告 (平成27年10月)			第12次報告 (平成28年9月)			第13次報告 (平成29年8月)			第14次報告 (平成30年8月)			第15次報告 (令和元年8月)			第16次報告 (令和2年9月)			第17次報告 (令和3年8月)			第18次報告 (令和4年9月)			第19次報告 (令和5年9月)					
	H25.4.1~H26.3.31 (1年間)			H26.4.1~H27.3.31 (1年間)			H27.4.1~H28.3.31 (1年間)			H28.4.1~H29.3.31 (1年間)			H29.4.1~H30.3.31 (1年間)			H30.4.1~H31.3.31 (1年間)			H31.4.1~R2.3.31 (1年間)			R2.4.1~R3.3.31 (1年間)			R3.4.1~R4.3.31 (1年間)					
	心中以外	心中	計	心中以外	心中	計	心中以外	心中	計	心中以外	心中	計	心中以外	心中	計	心中以外	心中	計	心中以外	心中	計	心中以外	心中	計	心中以外	心中	計	心中以外	心中	計
例数	36	27	63	43	21	64	48	24	72	49	18	67	50	8	58	51	13	64	56	16	72	47	19	66	50	18	68			
人数	36	33	69	44	27	71	52	32	84	49	28	77	52	13	65	54	19	73	57	21	78	49	28	77	50	24	74			

(1) 心中以外の虐待死 (54例56人) 各項目において人数割合が多かったものを主に掲載

○死亡したこどもの年齢	0歳	25人 (44.6%)
	0歳のうち 月齢0か月	15人 (60.0%) , 3歳未満 39人 (69.6%)
○死因となった虐待の種類	ネグレクト	24人 (42.9%)
	身体的虐待	17人 (30.4%)
○直接の死因	頭部外傷	7人 (有効割合 21.2%) ※
	溺水	4人 (有効割合 12.1%)
	車中放置による熱中症・脱水	4人 (有効割合 12.1%)
	頸部絞扼以外による窒息	3人 (有効割合 9.1%)
○主たる加害者	実母	23人 (41.1%)
	実父 6人 (10.7%)、実母と実父 7人 (12.5%)	
○加害の動機	こどもの世話・養育方法がわからない	3人 (5.4%)
	こどもの世話・養育をする余裕がない	3人 (5.4%)
	こどもの存在の拒否・否定	3人 (5.4%)
	しつけのつもり	2人 (3.6%)

○妊娠期・周産期の問題 (複数回答)	医療機関から連絡	20人 (35.7%)
	妊婦健康診査未受診	16人 (28.6%)
	予期しない妊娠/計画していない妊娠	14人 (25.0%)
	遺棄	13人 (23.2%)
○乳幼児健康診査の受診状況 (未受診)	3～4か月児健康診査	7人 (有効割合 18.9%)
	1歳6か月児健康診査	4人 (有効割合 16.7%)
	3歳児健康診査	5人 (有効割合 31.3%)
○養育者(実母)の心理的・ 精神的問題等(複数回答)	養育能力の低さ※2	15人 (27.3%)
	育児不安	11人 (20.0%)
	精神障害(医師の診断によるもの)	10人 (18.2%)
	うつ状態	8人 (14.5%)
○関係機関の関与状況	児童相談所と市区町村(虐待対応担当部署)の 両方関与あり	12人(21.4%)
	その他の関係機関(保健センター等)を含めた 関与あり	41人 (73.2%)
	児童相談所のみ関与あり	10人 (17.9%)
	市区町村(虐待対応担当部署)のみ関与あり	5人 (8.9%)
	0か月児事例15人のうち 関係機関の関与なし	7人 (12.5%)
○要保護児童対策地域協議会	検討対象とされていた事例	15人 (28.8%)