

議案第1号

「名古屋都市計画公園の変更について」

名古屋都市計画公園の変更縦覧図書

理由書

1 都市の将来像における施設の位置付け及び都市計画決定の必要性

豊山町第5次総合計画の土地利用構想において、本地域は、新たな防災機能を備えた公園及び交流に必要な機能・施設により、住民・来訪者の憩いと交流の拠点として位置づけています。また、基本計画では、公園・緑地の整備について、地域の特性に配慮しながら、新たな公園整備の検討や既存公園の拡張を進めることとしています。

また、豊山町都市計画マスタープランに基づく「将来都市構造」において、消防・防災教育や地域防災の人材育成機能と憩いと交流のための公園・緑地機能を整備・保全する地域としており、「都市計画施設（公園緑地）の整備方針」において新規公園は臨空公園（神明公園）と一体となって、憩いと交流によるにぎわいの空間として整備を促進することとしています。

さらに、豊山町緑の基本計画に基づく緑の将来像として設定した「一人ひとりが輝く暮らし豊かなアーバンビレッジ」の実現に向けた4つの基本方針のうち、「緑を生かす【緑の価値を利活用する】」において、「施策1-1 神明公園及びその周辺の「緑の臨空拠点」づくり」として、臨空公園（神明公園）については、県営名古屋空港に隣接する立地特性を活かした、レクリエーション・交流機能の拠点として位置付け、その機能強化をめざすほか、空港を活かした広域防災拠点機能も備えたエリアとして、本公園とその周辺における機能を高めていくとしています。

加えて、豊山町地域強靱化計画において、「火災に強いまちづくり等の推進」や「避難所における良好な生活環境の確保等」などで避難施設が不足する青山地区内に災害時に避難所・避難場所として活用可能な運動施設（体育館）を備えた防災公園を整備することとしています。

以上の計画を踏まえ、臨空第2公園は、住民および来訪者の憩い、レクリエーション、交流の場となる近隣公園として整備を行います。整備後は公園を「指定緊急避難場所」として、また公園内に整備する運動施設（体育館）を「指定避難所」に指定し、災害時には地域住民の避難所として活用します。

2 位置・区域の妥当性

本公園の区域は、豊山町都市計画マスタープランの将来都市構造において、憩いと交流の拠点とした、消防・防災教育や地域防災の人材育成機能と憩いと交流のための公園・緑地機能を整備・保全する防災・緑地ゾーンに位置しています。

本公園の周辺には、臨空公園（神明公園）、愛知県防災公園や臨空消防学校が配置され、こうした都市施設と連携した憩いやレクリエーション、地域間交流の促進等が期待され、その区域は、都市計画公園界、測量界（道路）、変電所との境界により定められており、公園区域として妥当と言えます。

また、本公園の東側及び南側に接する県道は、両側に歩道を有する道路として拡幅整備されるため、公園へのアクセス性が向上します。

さらに、災害時には、避難所として活用することから、地震災害リスク・風水害リスクが低く、大山川以北の地域住民のアクセスも容易なことからも最適な位置と言えます。

3 規模の妥当性

本公園は、住民および来訪者の憩い、レクリエーション、交流の場を提供するとともに、大山川以北の地域住民の避難場所・避難所となる近隣公園としては十分な広さであり、現況の一人当たりの公園面積 2.9 m²が、本公園の整備による公園面積の増加により、豊山町緑の基本計画で目標に掲げている「一人当たりの公園面積 10 m²以上」に近づけることができます。

これにより、本公園の規模は屋内運動施設約 0.5ha や賑わい施設約 0.2ha、駐車場約 1.3ha、その他の広場・園路等約 0.9ha とする複数の機能を持つ近隣公園として約 2.9ha が必要となります。

以上のことから、当該都市計画は妥当です。

名古屋都市計画公園の変更（豊山町決定）

事 項	時 期	備 考
説 明 会	令和4年11月3日 令和4年11月23日	
事 前 協 議	令和5年2月16日	
事前協議回答	令和5年3月10日	
計画案の縦覧	令和5年3月13日から 令和5年3月27日まで	縦覧者3名 意見書提出（ <input checked="" type="radio"/> ）・無
市町村都市計画審議会	令和5年4月13日	（以下予定）
知 事 協 議	令和5年4月中旬	
知 事 回 答	令和5年5月上旬	
決 定 告 示	令和5年5月中旬	

※ 令和5年3月4日（土）に作成した都市計画変更案の説明を実施

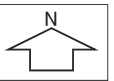
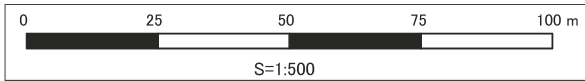
3・3・321号 臨空第2公園
 計画図付図 (地籍図)
 S=1:500
 近隣公園
 面積 約2.9ha

計画図付図 (地籍図)
 S=1:500

3・3・321号 臨空第2公園
 面積 約2.9ha



凡例	
	公園区域
	筆界を区域界としている箇所



区域表示	
アイ	都市計画公園界 (5・4・106号愛知県防災公園)
イーウ	測量界
ウーエ	筆界
エーオ	測量界
オーカ	筆界
カーア	測量界

3・3・321号 臨空第2公園
 計画図付図(測量図)
 S=1:500
 近隣公園
 面積 約2.9ha

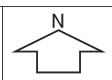
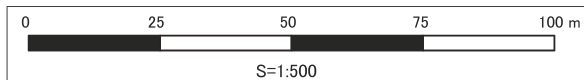
計画図付図(測量図)
 S=1:500

3・3・321号 臨空第2公園
 面積 約2.9ha

測点座標(参考)

	X	Y
ア	-81894.831	-23361.490
イ	-81928.681	-23136.216
ウ	-81933.174	-23136.837
エ	-81987.110	-23144.965
エ-1	-82031.604	-23151.285
エ-2	-82041.991	-23152.921
エ-3	-82058.982	-23156.093
エ-4	-82090.354	-23163.602
エ-5	-82091.727	-23164.095
エ-6	-82093.848	-23165.405
エ-7	-82095.556	-23167.221
エ-8	-82096.748	-23169.412
エ-9	-82097.353	-23171.830
エ-10	-82097.309	-23174.323
オ	-82082.594	-23272.137
カ	-82009.615	-23261.193
カ-1	-81998.128	-23378.065

凡例	
	公園区域
	測量界を区域界としている箇所



区域表示	
ア-イ	都市計画公園界 (S・4・106号愛知県防災公園)
イ-ウ	測量界
ウ-エ	境界
エ-オ	測量界
オ-カ	境界
カ-ア	測量界


3・3・321号 臨空第2公園
 求積図
 S=1:500
 近隣公園
 面積 約2.9ha

求積図
 S=1:500

3・3・321号 臨空第2公園
 面積 約2.9ha

G1S上で求積した面積
 28,600㎡=約2.9ha



凡例	
	公園区域



区域表示	
アイ	都市計画公園界 (S・4・106号愛知県防災公園)
イーウ	測量界
ウーエ	筆界
エーオ	測量界
オーカ	筆界
カーア	測量界

