

日本赤十字社義援金・救援金

左記の義援金・救援金の受付は、終了しました。ご協力ありがとうございました。

▼受付終了

・令和7年大船渡市赤崎町林野火災義援金

・2025年ミャンマー地震救援金

また、受付中の義援金・救援金についても、ご協力よろしく願います。

▼受付中

・中東人道危機救援金

・バンングラディシユ南部避難民救援金

・ウクライナ人道危機救援金

・令和6年能登半島地震災害義援金

・令和6年9月能登半島大雨災害義援金

・令和7年トカラ列島近海を震源とする地震災害義援金

▼義援金箱の設置場所

役場1階 保険課3番窓口カウンタ1前

※令和6年能登半島地震災害義援金と令和6年9月能登半島大雨災害義援金については、社会教育センター窓口にも設置しています。

▼問合せ 福祉課福祉グループ

☎ 28・0912

工事に伴う神明公園閉鎖区域の一部拡大について

神明公園の埋設管移設工事に伴い、

公園内の閉鎖区域を一時拡大します。

閉鎖区域については、図

中の工事予定箇所を随時閉鎖していきます。詳細は、下記の二次元コードよりご確認ください。



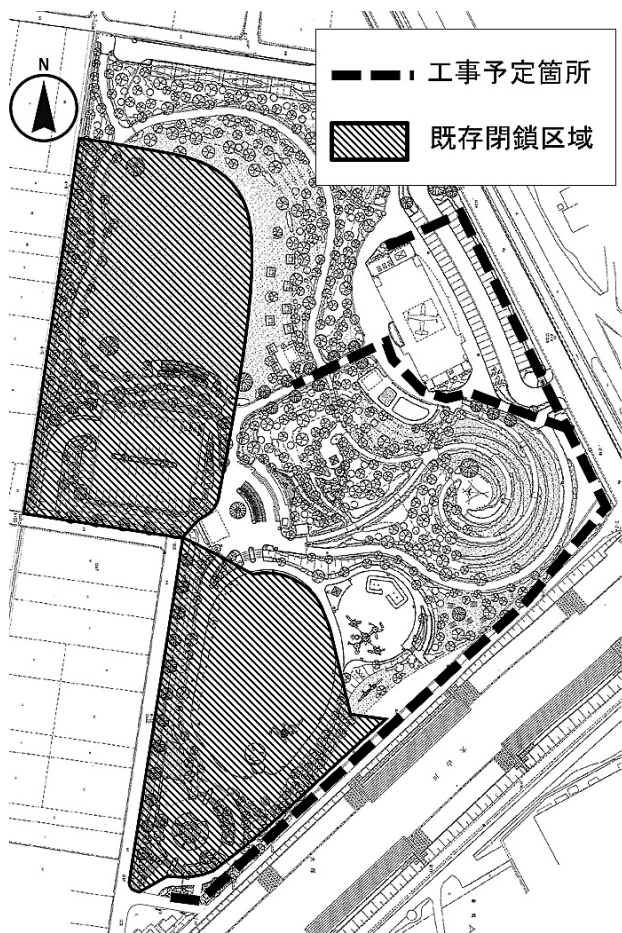
なお、航空館boonや展望台、デイクャンプ場については、引き続きご利用いただけます。公園利用者の方には、工事期間中大変ご迷惑・ご不便をお掛けしますが、ご理解・ご協力のほどよろしく願います。

▼とき 8月～9月末頃まで

▼ところ 左図参照

▼問合せ 防災拠点推進室 防災拠点推進グループ

☎ 28・2463



光化学スモッグに注意

夏から秋にかけて、光化学スモッグが発生しやすくなります。

光化学スモッグとは、自動車の排気ガスや工場のばい煙などと太陽の紫外線が化学反応を起こし、光化学オキシダントが生まれ、空に白いモヤがかかったような状態になることです。天候に十分注意し、光化学スモッグによる被害を未然に防ぎましょう。

光化学オキシダントの濃度が高くなると、目がチカチカする、のどの痛み、頭痛、吐き気など、人の健康に悪い影響を与えることがあります。

愛知県から注意報が発令されたら、屋外での激しい運動や作業、自動車の

運転はできるだけ控えてください。また、被害を受けやすい子供たちが外で遊んでいたら、屋内に入るよう声をかけましょう。

詳細は愛知県のホームページ「光化学スモッグに関するページ」をご覧ください。

▼問合せ 住民課環境保全グループ

☎ 28・0916

ペットが死亡したときは

大切なペットが亡くなった時は、自治体又は民間のペット火葬業者へ火葬を依頼してください。町に依頼する場合は、次のとおり役場へお持ち込みください。

▼持ち込み方法

亡くなったペットを段ボールに入れていただき、役場1階2番窓口住民課までお持ち込みください。段ボールには、ペットの種類を記載してください。

▼料金 2,960円

▼火葬する業者 (有)動物愛護協会

ペット葬儀に関するトラブルは数多く存在します。トラブルに巻き込まれないためにも、ペット葬儀について考えておきましょう。

▼問合せ 住民課環境保全グループ

☎ 28・0916