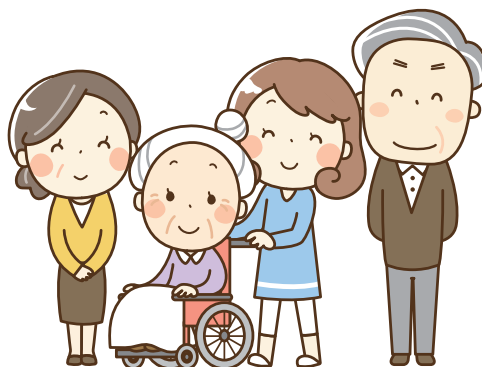


ヘルパーステーション

Q 社会福祉協議会のヘルパーステーションは、介護保険事業として独立採算を基本とする事業である。町が正規職員の人件費を補助する政策的根拠は何か。また、限られた財源の中でこれらを優先して計上した政策判断の基準について明確な説明を求める。

A 本町において、他の事業所では受け入れが難しい利用者への対応を行うなど、重要な役割を担っている。地域における訪問介護サービスの提供体制を維持する観点から、経営が安定するまでの当面の間、支援をすることが妥当だと判断した。



グラント郡からの中学生受け入れ

60万円

Q 令和8年度は中学生から「グラント郡（アメリカ）に行きたい」との声を聞いていたが、受け入れられる予算となっている。順番に行き来をするのではなかったのか。今後の予定、方向性は。

A 当初、令和8年度は豊山中学生をグラント郡へ派遣する予定で進めていたが、グラント郡側から相互交流にしたい、中学生を派遣したいとの要望を受け、町に受け入れる費用を予算計上した。今後の計画は立てづらい状況にある。



ICTアドバイザー委託料

198万円

Q ICTアドバイザーの実績は。

A アドバイザーには毎月来庁いただき、情報システムの導入や改修にかかる見積もりの精査など専門的な立場から支援をいただいている。具体的な実績として、情報システム調達にかかる見積もり精査により令和7年度事業において約940万円の経費削減効果が確認されている。

